



20/07/23

תאריך הפקה:

שם דייר: שער לוגיסטיקה 1

31/05/23

תאריך קריאה נוכחית:

שם אתר: תנופורט ניר יפה

01/05/23

תאריך קריאה קודמת:

לקוח/ה נכבד/ה, אנו מתכבדים להגיש את חישוב צריכת החשמל לתקופה 01/05/23 - 31/05/23:

שער לוגיסטיקה 1 - 3 - (3x80)22009671

סה"כ לתשלום	מחיר לקוט"ש בא"ג	סה"כ צריכה בקוט"ש	קריאה נוכחית	קריאה קודמת	סוג צריכה	סוג תעריף
			31/05/23	01/05/23		פרטי חשבון עבור תאריכים:
₪ 384.28	39.17	981.05	4,399.60	3,418.55	פסגה	777
₪ 42.55	39.17	108.62	1,088.60	979.98	גבע	778
₪ 49.31	34.91	141.25	1,142.30	1,001.05	שפל	779

סה"כ לדייר:

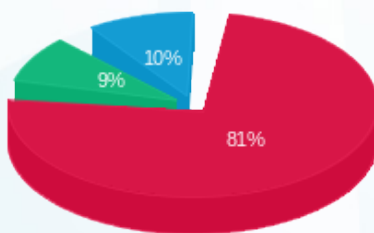
שיא ביקוש	סה"כ	שפל	גבע	פסגה
15.83	1,230.92	141.25	108.62	981.05
	₪ 476.13	₪ 49.31	₪ 42.55	₪ 384.28

סה"כ צריכה

סה"כ לתשלום

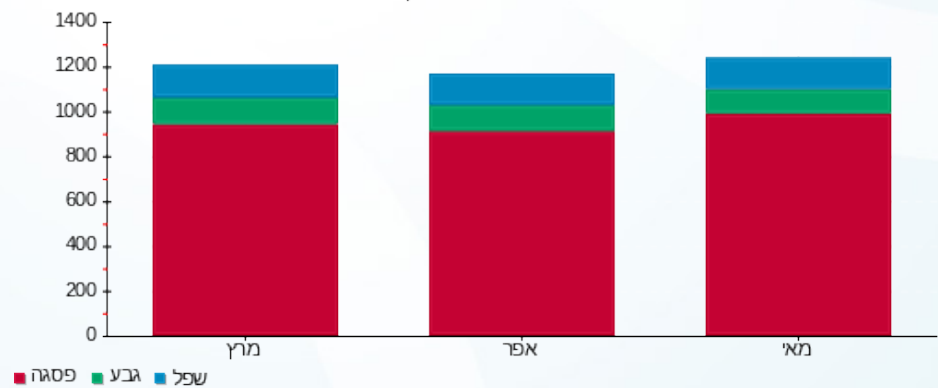
₪ 210.98	תשלום קבוע	
₪ 16.08	תשלום עבור גודל חיבור בKVA (3x80)	
₪ 703.20	סה"כ לתשלום	לא כולל מע"מ

התפלגות חיוב בש"ח לפי תעו"ז



- פסגה (₪ 384.28) 81%
- גבע (₪ 42.55) 9%
- שפל (₪ 49.31) 10%

הסטוריית צריכה בקוט"ש





20/07/23

תאריך הפקה:

שם דייר: שער לוגיסטיקה 2

31/05/23

תאריך קריאה נוכחית:

שם אתר: תנופורט ניר יפה

01/05/23

תאריך קריאה קודמת:

לקוח/ה נכבד/ה, אנו מתכבדים להגיש את חישוב צריכת החשמל לתקופה 01/05/23 - 31/05/23:

שער לוגיסטיקה 2 - 4 - (3x80)22009671

סוג תעריף	סוג צריכה	קריאה קודמת	קריאה נוכחית	סה"כ צריכה בקוט"ש	מחיר לקוט"ש בא"ג	סה"כ לתשלום
פרטי חשבון עבור תאריכים:						
777	פסגה	01/05/23	31/05/23	9,742.14	39.17	3,816.00 ₪
778	גבע	5,092.42	5,910.00	817.58	39.17	320.25 ₪
779	שפל	9,392.59	10,655.70	1,263.11	34.91	440.95 ₪

סה"כ לדייר:

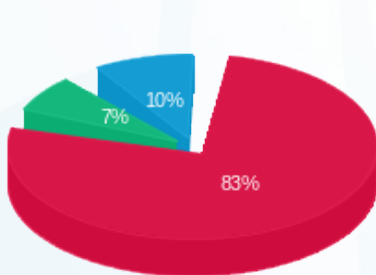
פסגה	גבע	שפל	סה"כ	שיא ביקוש
9,742.14	817.58	1,263.11	11,822.84	46.57
3,816.00 ₪	320.25 ₪	440.95 ₪	4,577.20 ₪	

סה"כ צריכה

סה"כ לתשלום

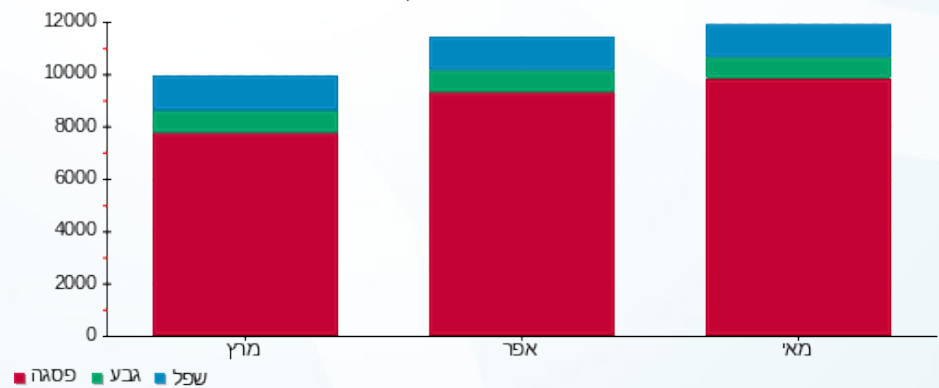
210.98 ₪	תשלום קבוע	
16.08 ₪	תשלום עבור גודל חיבור בKVA (3x80)	
4,804.26 ₪	סה"כ לתשלום	לא כולל מע"מ

התפלגות חיוב בש"ח לפי תע"ז



- פסגה (3,816.00 ₪)
- גבע (320.25 ₪)
- שפל (440.95 ₪)

הסטוריית צריכה בקוט"ש





20/07/23

תאריך הפקדה:

שם דייר: שער לוגיסטיקה 3

31/05/23

תאריך קריאה נוכחית:

שם אתר: תנופורט ניר יפה

01/05/23

תאריך קריאה קודמת:

לקוח/ה נכבד/ה, אנו מתכבדים להגיש את חישוב צריכת החשמל לתקופה 01/05/23 - 31/05/23:

שער לוגיסטיקה 3 - 1 - 22009672 (3x80)

סוג תעריף	סוג צריכה	קריאה קודמת	קריאה נוכחית	סה"כ צריכה בקוט"ש	מחיר לקוט"ש בא"ג	סה"כ לתשלום
פרטי חשבון עבור תאריכים:						
777	פסגה	01/05/23	31/05/23	5,375.28	39.17	2,105.50 ₪
778	גבע	2,483.18	2,670.60	187.42	39.17	73.41 ₪
779	שפל	4,350.66	4,838.60	487.94	34.91	170.34 ₪

סה"כ לדייר:

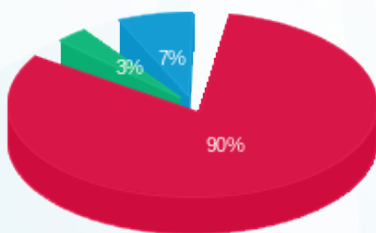
פסגה	גבע	שפל	סה"כ	שיא ביקוש
5,375.28	187.42	487.94	6,050.64	26.06
2,105.50 ₪	73.41 ₪	170.34 ₪	2,349.25 ₪	

סה"כ צריכה

סה"כ לתשלום

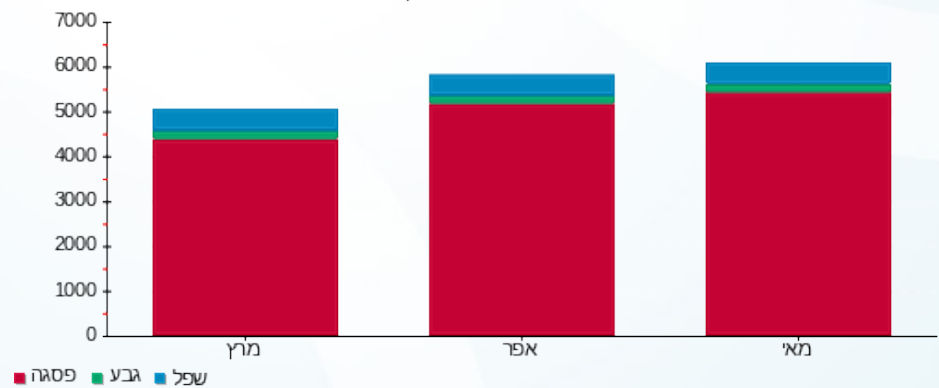
210.98 ₪	תשלום קבוע	
16.08 ₪	תשלום עבור גודל חיבור בKVA (3x80)	
2,576.31 ₪	סה"כ לתשלום	לא כולל מע"מ

התפלגות חיוב בש"ח לפי תעו"ז



- פסגה (2,105.50 ₪)
- גבע (73.41 ₪)
- שפל (170.34 ₪)

הסטוריית צריכה בקוט"ש





20/07/23

תאריך הפקה:

שם דייר: שער לוגיסטיקה משרדים

31/05/23

תאריך קריאה נוכחית:

שם אתר: תנופורט ניר יפה

01/05/23

תאריך קריאה קודמת:

לקוח/ה נכבד/ה, אנו מתכבדים להגיש את חישוב צריכת החשמל לתקופה 01/05/23 - 31/05/23:

שער לוגיסטיקה משרדים - 2 - (3x50)22009672

סה"כ לתשלום	מחיר לקוט"ש בא"ג	סה"כ צריכה בקוט"ש	קריאה נוכחית	קריאה קודמת	סוג צריכה	סוג תעריף
			31/05/23	01/05/23		פרטי חשבון עבור תאריכים:
117.78 ₪	39.17	300.69	627.70	327.01	פסגה	777
31.42 ₪	39.17	80.20	248.50	168.30	גבע	778
78.89 ₪	34.91	225.97	640.80	414.83	שפל	779

סה"כ לדייר:

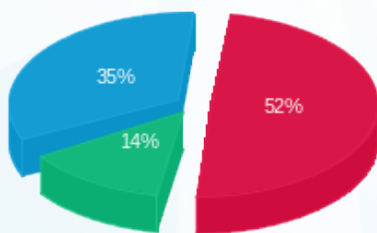
שיא ביקוש	סה"כ	שפל	גבע	פסגה
1.55	606.87	225.97	80.20	300.69
	228.08 ₪	78.89 ₪	31.42 ₪	117.78 ₪

סה"כ צריכה

סה"כ לתשלום

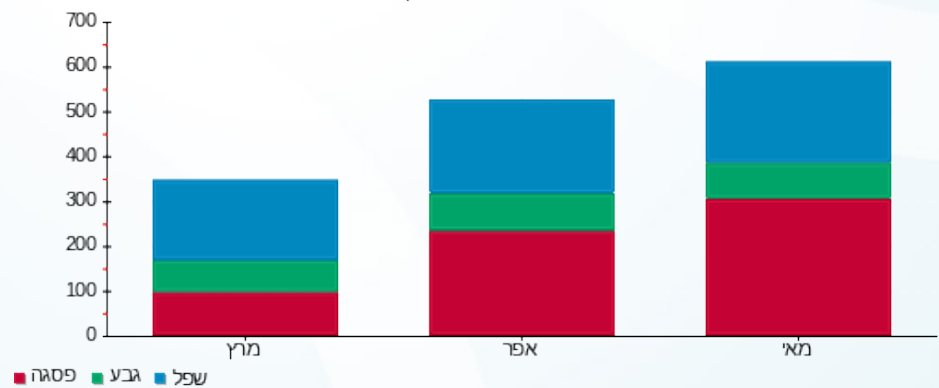
210.98 ₪	תשלום קבוע	
10.05 ₪	תשלום עבור גודל חיבור בKVA (3x50)	
449.11 ₪	סה"כ לתשלום	לא כולל מע"מ

התפלגות חיוב בש"ח לפי תעו"ז



- פסגה (117.78 ₪)
- גבע (31.42 ₪)
- שפל (78.89 ₪)

הסטוריית צריכה בקוט"ש



- פסגה
- גבע
- שפל





20/07/23 תאריך הפקה:
 31/05/23 תאריך קריאה נוכחית:
 01/05/23 תאריך קריאה קודמת:

שם דייר: תחנת דלק טן
 שם אתר: תנופורט ניר יפה
 תאריך כניסה: 04/05/23

לקוח/ה נכבד/ה, אנו מתכבדים להגיש את חישוב צריכת החשמל לתקופה 04/05/23 - 31/05/23:

תחנת דלק טן - 3 - (3x100)22009672

סוג תעריף	סוג צריכה	קריאה קודמת	קריאה נוכחית	סה"כ צריכה בקוט"ש	מחיר לקוט"ש בא"ג	סה"כ לתשלום
			31/05/23	04/05/23	פרטי חשבון עבור תאריכים:	
777	פסגה	0.00	2,396.00	2,396.00	39.17	938.51 ₪
778	גבע	0.00	1,029.30	1,029.30	39.17	403.18 ₪
779	שפל	0.00	2,524.60	2,524.60	34.91	881.34 ₪

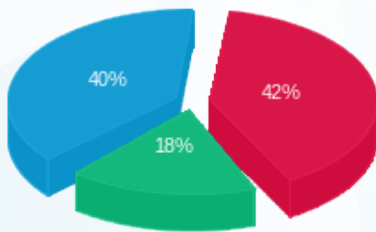
סה"כ לדייר:

פסגה	גבע	שפל	סה"כ	שיא ביקוש
2,396.00	1,029.30	2,524.60	5,949.90	13.92
938.51 ₪	403.18 ₪	881.34 ₪	2,223.03 ₪	

סה"כ צריכה
 סה"כ לתשלום

210.98 ₪	תשלום קבוע	
18.16 ₪	תשלום עבור גודל חיבור בKVA (3x100)	
2,452.16 ₪	סה"כ לתשלום	לא כולל מע"מ

התפלגות חיוב בש"ח לפי תעו"ז



פסגה (938.51 ₪) ■
 גבע (403.18 ₪) ■
 שפל (881.34 ₪) ■

הסטוריית צריכה בקוט"ש

