



01/08/23

תאריך הפקדה:

שם דייר: ד"ר גדרון וגדות יפעת

31/07/23

תאריך קריאה נוכחית:

שם אתר: סנטרו רחובות

01/07/23

תאריך קריאה קודמת:

לקוח/ה נכבד/ה, אנו מתכבדים להגיש את חישוב צריכת החשמל לתקופה 01/07/23 - 31/07/23:

ד"ר גדרון וגדות יפעת - 13 - (0x0)18029651

סוג תעריף	סוג צריכה	קריאה קודמת	קריאה נוכחית	סה"כ צריכה בקוט"ש	מחיר לקוט"ש בא"ג	סה"כ לתשלום
פרטי חשבון עבור תאריכים:						
777	פסגה	01/07/23	31/07/23	38.60	141.31	54.55 ₪
778	גבע	1,269.80	1,269.80	0.00	41.15	0.00 ₪
779	שפל	1,766.60	1,830.70	64.10	41.15	26.38 ₪

עבור קריאת מונה חשמל

סוג תעריף	הערה	סה"כ לתשלום
עבור קריאת מונה חשמל		90.00 ₪

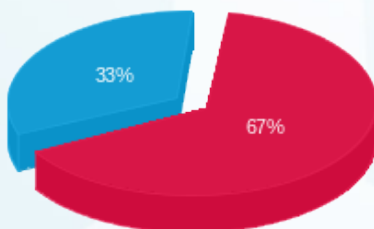
סה"כ לדייר:

פסגה	גבע	שפל	סה"כ	שיא ביקוש
38.60	0.00	64.10	102.70	1.17
54.55 ₪	0.00 ₪	26.38 ₪	170.92 ₪	

סה"כ צריכה
סה"כ לתשלום

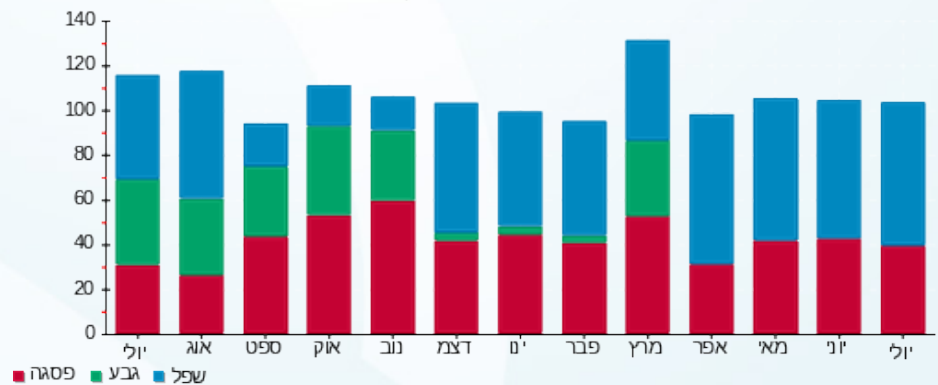
185.00 ₪	תשלום קבוע	
0.00 ₪	תשלום עבור גודל חיבור בKVA (0x0)	
355.92 ₪	סה"כ	
60.51 ₪	מע"מ 17.00%	
416.43 ₪	סה"כ לתשלום	כולל מע"מ

התפלגות חיוב בש"ח לפי תע"ז



פסגה (54.55 ₪)
גבע (0.00 ₪)
שפל (26.38 ₪)

הסטוריית צריכה בקוט"ש



פסגה גבע שפל

