



01/08/23 תאריך הפקה:  
 31/07/23 תאריך קריאה נוכחית:  
 01/07/23 תאריך קריאה קודמת:

שם דייר: ממ"ק-5.  
 שם אתר: מגדל משה אביב

לקוח/ה נכבד/ה, אנו מתכבדים להגיש את חישוב צריכת החשמל לתקופה 01/07/23 - 31/07/23:

15 - 00023163(0x0)

סוג תעריף	סוג צריכה	קריאה קודמת	קריאה נוכחית	סה"כ צריכה בקוט"ש	מחיר לקוט"ש בא"ג	סה"כ לתשלום
פרטי חשבון עבור תאריכים:						
777	פסגה	01/07/23	31/07/23	53.93	41.15	22.19 ₪
778	גבע	17,084.45	17,100.15	15.70	98.38	15.45 ₪
779	שפל	27,136.92	27,197.61	60.68	51.66	31.35 ₪

סה"כ לדייר:

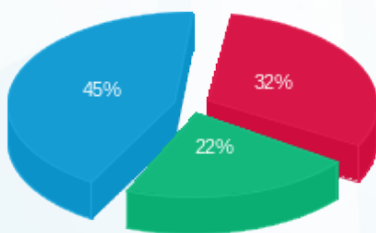
פסגה	גבע	שפל	סה"כ	שיא ביקוש
53.93	15.70	60.68	130.31	0.75
22.19 ₪	15.45 ₪	31.35 ₪	68.99 ₪	

סה"כ צריכה

סה"כ לתשלום

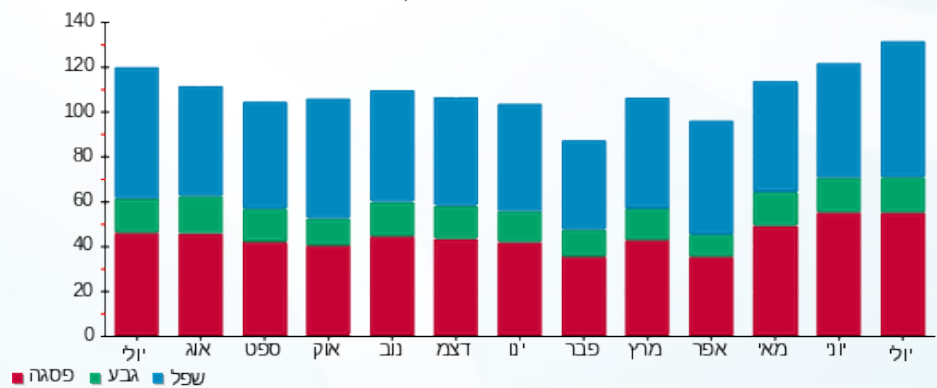
210.98 ₪	תשלום קבוע	
0.00 ₪	תשלום עבור גודל חיבור בKVA (0x0)	
279.97 ₪	סה"כ לתשלום	לא כולל מע"מ

התפלגות חיוב בש"ח לפי תעו"ז



■ פסגה (22.19 ₪)  
 ■ גבע (15.45 ₪)  
 ■ שפל (31.35 ₪)

הסטוריית צריכה בקוט"ש



■ פסגה ■ גבע ■ שפל

