



02/08/23 תאריך הפקה:
 31/07/23 תאריך קריאה נוכחית:
 01/07/23 תאריך קריאה קודמת:

שם דייר: יחידה 01 - קומפאי טכנולוגיות בע"מ
 שם אתר: שובל מגדל ספיר

לקוח/ה נכבד/ה, אנו מתכבדים להגיש את חישוב צריכת החשמל לתקופה 01/07/23 - 31/07/23:

יחידה 01 - קומפאי טכנולוגיות בע"מ - 1 - 19051889 (3x100)

סוג תעריף	סוג צריכה	קריאה קודמת	קריאה נוכחית	סה"כ צריכה בקוט"ש	מחיר לקוט"ש בא"ג	סה"כ לתשלום
פרטי חשבון עבור תאריכים:						
777	פסגה	01/07/23	31/07/23	913.70	41.15	375.99 ₪
778	גבע	5,147.80	5,737.30	589.50	98.38	579.95 ₪
779	שפל	14,389.10	14,619.80	230.70	51.66	119.18 ₪

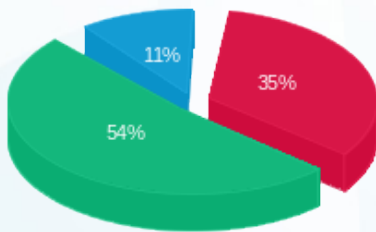
סה"כ לדייר:

פסגה	גבע	שפל	סה"כ	שיא ביקוש
913.70	589.50	230.70	1,733.90	196.03
₪ 375.99	₪ 579.95	₪ 119.18	₪ 1,075.12	

סה"כ צריכה
 סה"כ לתשלום

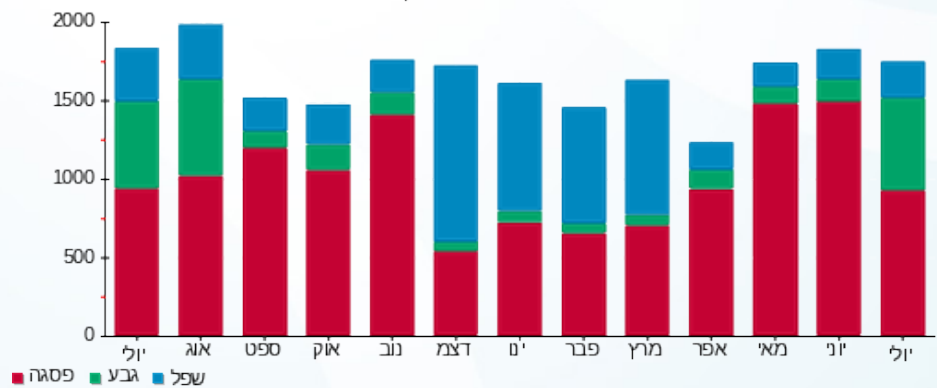
210.98 ₪	תשלום קבוע	
20.10 ₪	תשלום עבור גודל חיבור בKVA (3x100)	
1,306.20 ₪	סה"כ לתשלום	לא כולל מע"מ

התפלגות חיוב בש"ח לפי תע"ז



■ פסגה (₪ 375.99)
 ■ גבע (₪ 579.95)
 ■ שפל (₪ 119.18)

הסטוריית צריכה בקוט"ש





02/08/23

תאריך הפקדה:

שם דייר: יחידה 02 ג'סט פליי לול בע"מ

31/07/23

תאריך קריאה נוכחית:

שם אתר: שובל מגדל ספיר

01/07/23

תאריך קריאה קודמת:

לקוח/ה נכבד/ה, אנו מתכבדים להגיש את חישוב צריכת החשמל לתקופה 01/07/23 - 31/07/23:

יחידה 02 ג'סט פליי לול בע"מ - 2 - 19051889 (3x50)

סוג תעריף	סוג צריכה	קריאה קודמת	קריאה נוכחית	סה"כ צריכה בקוט"ש	מחיר לקוט"ש בא"ג	סה"כ לתשלום
פרטי חשבון עבור תאריכים:						
		01/07/23	31/07/23			
777	פסגה	27,455.40	28,436.90	981.50	41.15	403.89 ₪
778	גבע	5,257.35	5,923.40	666.05	98.38	655.26 ₪
779	שפל	14,138.95	14,759.90	620.95	51.66	320.78 ₪

סה"כ לדייר:

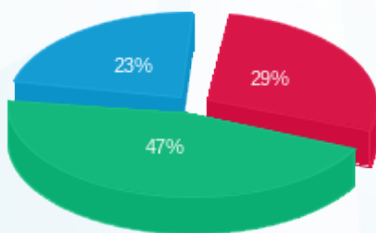
פסגה	גבע	שפל	סה"כ	שיא ביקוש
981.50	666.05	620.95	2,268.50	96.84
403.89 ₪	655.26 ₪	320.78 ₪	1,379.93 ₪	

סה"כ צריכה

סה"כ לתשלום

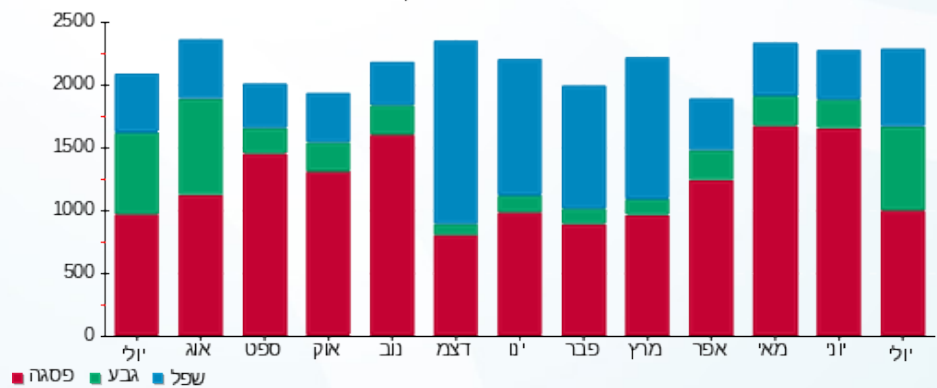
210.98 ₪	תשלום קבוע	
10.05 ₪	תשלום עבור גודל חיבור בKVA (3x50)	
1,600.96 ₪	סה"כ לתשלום	לא כולל מע"מ

התפלגות חיוב בש"ח לפי תע"ז



- פסגה (403.89 ₪) 47%
- גבע (655.26 ₪) 23%
- שפל (320.78 ₪) 29%

הסטוריית צריכה בקוט"ש



02/08/23 תאריך הפקה:
 31/07/23 תאריך קריאה נוכחית:
 01/07/23 תאריך קריאה קודמת:

שם דייר: יחידה 03 - ג'סט פליי לול בע"מ
 שם אתר: שובל מגדל ספיר

לקוח/ה נכבד/ה, אנו מתכבדים להגיש את חישוב צריכת החשמל לתקופה 01/07/23 - 31/07/23:

יחידה 03 - ג'סט פליי לול בע"מ - 3 - 19051889(3x50)

סוג תעריף	סוג צריכה	קריאה קודמת	קריאה נוכחית	סה"כ צריכה בקוט"ש	מחיר לקוט"ש בא"ג	סה"כ לתשלום
פרטי חשבון עבור תאריכים:						
777	פסגה	01/07/23	31/07/23	0.00	41.15	0.00 ₪
778	גבע	37.20	37.20	0.00	98.38	0.00 ₪
779	שפל	88.60	88.60	0.00	51.66	0.00 ₪

סה"כ לדייר:

פסגה	גבע	שפל	סה"כ	שיא ביקוש
0.00	0.00	0.00	0.00	
0.00 ₪	0.00 ₪	0.00 ₪	0.00 ₪	

סה"כ צריכה
 סה"כ לתשלום

210.98 ₪	תשלום קבוע	
10.05 ₪	תשלום עבור גודל חיבור ב-KVA (3x50)	
221.03 ₪	סה"כ לתשלום	לא כולל מע"מ



02/08/23 תאריך הפקדה:
 31/07/23 תאריך קריאה נוכחית:
 01/07/23 תאריך קריאה קודמת:

שם דייר: יחידה 04 - קליפקול איי. טי. בע"מ
 שם אתר: שובל מגדל ספיר

לקוח/ה נכבד/ה, אנו מתכבדים להגיש את חישוב צריכת החשמל לתקופה 01/07/23 - 31/07/23:

יחידה 04 - 19051890 (3x50)

סוג תעריף	סוג צריכה	קריאה קודמת	קריאה נוכחית	סה"כ צריכה בקוט"ש	מחיר לקוט"ש בא"ג	סה"כ לתשלום
פרטי חשבון עבור תאריכים:						
777	פסגה	01/07/23	31/07/23	638.10	41.15	262.58 ₪
778	גבע	2,622.05	2,985.15	363.10	98.38	357.22 ₪
779	שפל	9,432.70	9,558.80	126.10	51.66	65.14 ₪

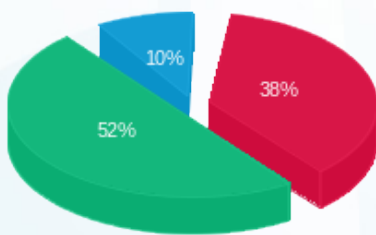
סה"כ לדייר:

פסגה	גבע	שפל	סה"כ	שיא ביקוש
638.10	363.10	126.10	1,127.30	98.05
262.58 ₪	357.22 ₪	65.14 ₪	684.94 ₪	

סה"כ צריכה
 סה"כ לתשלום

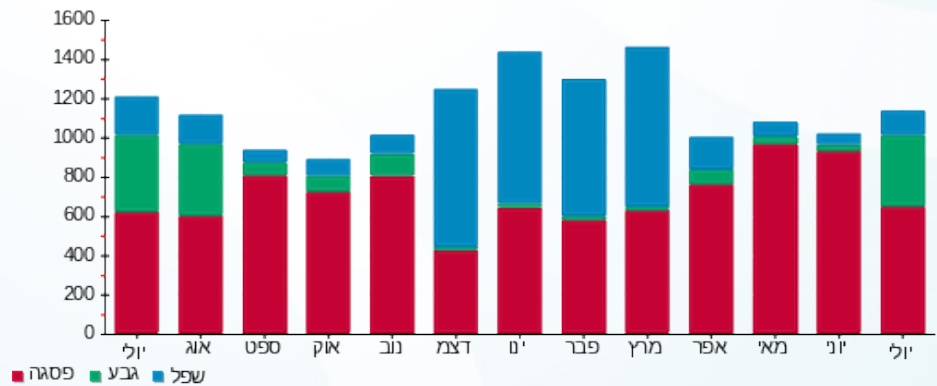
210.98 ₪	תשלום קבוע	
10.05 ₪	תשלום עבור גודל חיבור בKVA (3x50)	
905.97 ₪	סה"כ לתשלום	לא כולל מע"מ

התפלגות חיוב בש"ח לפי תעו"ז



■ פסגה (262.58 ₪)
 ■ גבע (357.22 ₪)
 ■ שפל (65.14 ₪)

הסטוריית צריכה בקוט"ש





02/08/23 תאריך הפקה:
 31/07/23 תאריך קריאה נוכחית:
 01/07/23 תאריך קריאה קודמת:

שם דייר: יחידה 05 קליפקול
שם אתר: שובל מגדל ספיר

לקוח/ה נכבד/ה, אנו מתכבדים להגיש את חישוב צריכת החשמל לתקופה 01/07/23 - 31/07/23:

יחידה 05 - 2 - 19051890(3x50)

סה"כ לתשלום	מחיר לקוט"ש בא"ג	סה"כ צריכה בקוט"ש	קריאה נוכחית	קריאה קודמת	סוג צריכה	סוג תעריף
			31/07/23	01/07/23	פרטי חשבון עבור תאריכים:	
₪ 0.00	41.15	0.00	199.50	199.50	פסגה	777
₪ 0.00	98.38	0.00	31.00	31.00	גבע	778
₪ 0.00	51.66	0.00	103.35	103.35	שפל	779

סה"כ לדייר:

שיא ביקוש	סה"כ	שפל	גבע	פסגה
	0.00	0.00	0.00	0.00
	₪ 0.00	₪ 0.00	₪ 0.00	₪ 0.00

סה"כ צריכה
 סה"כ לתשלום

₪ 210.98	תשלום קבוע	
₪ 10.05	תשלום עבור גודל חיבור ב-KVA (3x50)	
₪ 221.03	סה"כ לתשלום	לא כולל מע"מ





02/08/23 תאריך הפקה:
 31/07/23 תאריך קריאה נוכחית:
 01/07/23 תאריך קריאה קודמת:

שם דייר: יחידה 06 - קומפאי טכנולוגיות בע"מ
 שם אתר: שובל מגדל ספיר

לקוח/ה נכבד/ה, אנו מתכבדים להגיש את חישוב צריכת החשמל לתקופה 01/07/23 - 31/07/23:

יחידה 06 - 4 - 19051889(3x50)

סה"כ לתשלום	מחיר לקוט"ש בא"ג	סה"כ צריכה בקוט"ש	קריאה נוכחית	קריאה קודמת	סוג צריכה	סוג תעריף
			31/07/23	01/07/23	פרטי חשבון עבור תאריכים:	
0.00 ₪	41.15	0.00	2,053.15	2,053.15	פסגה	777
0.00 ₪	98.38	0.00	358.40	358.40	גבע	778
0.00 ₪	51.66	0.00	205.20	205.20	שפל	779

סה"כ לדייר:

שיא ביקוש	סה"כ	שפל	גבע	פסגה
	0.00	0.00	0.00	0.00
	0.00 ₪	0.00 ₪	0.00 ₪	0.00 ₪

סה"כ צריכה
 סה"כ לתשלום

210.98 ₪	תשלום קבוע	
10.05 ₪	תשלום עבור גודל חיבור ב-KVA (3x50)	
221.03 ₪	סה"כ לתשלום	לא כולל מע"מ





02/08/23 תאריך הפקה:
 31/07/23 תאריך קריאה נוכחית:
 01/07/23 תאריך קריאה קודמת:

שם דייר: יחידה 07 קומפאי טכנולוגיות בע"מ
 שם אתר: שובל מגדל ספיר

לקוח/ה נכבד/ה, אנו מתכבדים להגיש את חישוב צריכת החשמל לתקופה 01/07/23 - 31/07/23:

יחידה 07 קומפאי טכנולוגיות בע"מ - 3 - 19051890 (3x50)

סוג תעריף	סוג צריכה	קריאה קודמת	קריאה נוכחית	סה"כ צריכה בקוט"ש	מחיר לקוט"ש בא"ג	סה"כ לתשלום
פרטי חשבון עבור תאריכים:						
777	פסגה	01/07/23	31/07/23	573.40	41.15	235.95 ₪
778	גבע	2,538.60	2,893.30	354.70	98.38	348.95 ₪
779	שפל	9,024.45	9,263.50	239.05	51.66	123.49 ₪

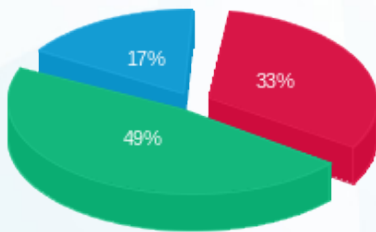
סה"כ לדייר:

פסגה	גבע	שפל	סה"כ	שיא ביקוש
573.40	354.70	239.05	1,167.15	97.82
235.95 ₪	348.95 ₪	123.49 ₪	708.40 ₪	

סה"כ צריכה
 סה"כ לתשלום

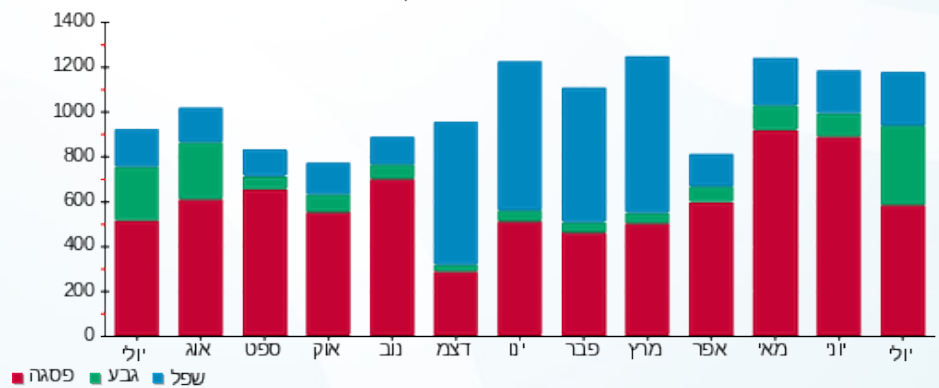
210.98 ₪	תשלום קבוע	
10.05 ₪	תשלום עבור גודל חיבור ב KVA (3x50)	
929.43 ₪	סה"כ לתשלום	לא כולל מע"מ

התפלגות חיוב בש"ח לפי תע"ז



■ פסגה (235.95 ₪)
 ■ גבע (348.95 ₪)
 ■ שפל (123.49 ₪)

הסטוריית צריכה בקוט"ש





02/08/23

תאריך הפקה:

שם דייר: ראשי לוח
שם אתר: שובל מגדל ספיר

31/07/23

תאריך קריאה נוכחית:

01/07/23

תאריך קריאה קודמת:

לקוח/ה נכבד/ה, אנו מתכבדים להגיש את חישוב צריכת החשמל לתקופה 01/07/23 - 31/07/23:

ראשי לוח - 4 - (3x400)19051890

סוג תעריף	סוג צריכה	קריאה קודמת	קריאה נוכחית	סה"כ צריכה בקוט"ש	מחיר לקוט"ש בא"ג	סה"כ לתשלום
			01/07/23	31/07/23		
פרטי חשבון עבור תאריכים:						
777	פסגה	94,206.00	97,395.20	3,189.20	41.15	1,312.36 ₪
778	גבע	16,255.20	18,251.60	1,996.40	98.38	1,964.06 ₪
779	שפל	47,143.60	48,356.40	1,212.80	51.66	626.53 ₪

סה"כ לדייר:

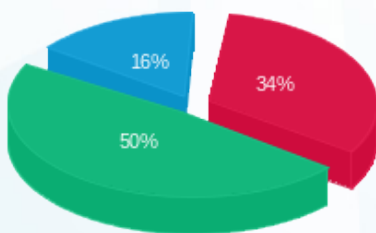
פסגה	גבע	שפל	סה"כ	שיא ביקוש
3,189.20	1,996.40	1,212.80	6,398.40	783.91
1,312.36 ₪	1,964.06 ₪	626.53 ₪	3,902.95 ₪	

סה"כ צריכה

סה"כ לתשלום

210.98 ₪	תשלום קבוע	
80.40 ₪	תשלום עבור גודל חיבור בKVA (3x400)	
4,194.33 ₪	סה"כ לתשלום	לא כולל מע"מ

התפלגות חיוב בש"ח לפי תע"ז



- פסגה (1,312.36 ₪) 50%
- גבע (1,964.06 ₪) 34%
- שפל (626.53 ₪) 16%

הסטוריית צריכה בקוט"ש

