

03/08/23 תאריך הפקה:  
 30/06/23 תאריך קריאה נוכחית:  
 01/06/23 תאריך קריאה קודמת:

שם דייר: \*מחסן סופר פארם 2  
 שם אתר: קבוצת הנגב חנויות

לקוח/ה נכבד/ה, אנו מתכבדים להגיש את חישוב צריכת החשמל לתקופה 01/06/23 - 30/06/23:

מחסן סופר פארם - 4 - 81018767(1x16)

סוג תעריף	סוג צריכה	קריאה קודמת	קריאה נוכחית	סה"כ צריכה בקוט"ש	מחיר לקוט"ש בא"ג	סה"כ לתשלום
פרטי חשבון עבור תאריכים:						
777	פסגה	01/06/23	30/06/23	3.85	41.15	1.58 ₪
778	גבע	181.47	182.78	1.32	98.38	1.29 ₪
779	שפל	518.88	521.07	2.19	51.66	1.13 ₪

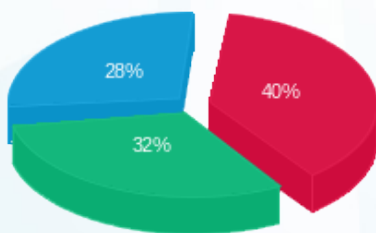
סה"כ לדייר:

פסגה	גבע	שפל	סה"כ	שיא ביקוש
3.85	1.32	2.19	7.36	0.55
1.58 ₪	1.29 ₪	1.13 ₪	4.01 ₪	

סה"כ צריכה  
 סה"כ לתשלום

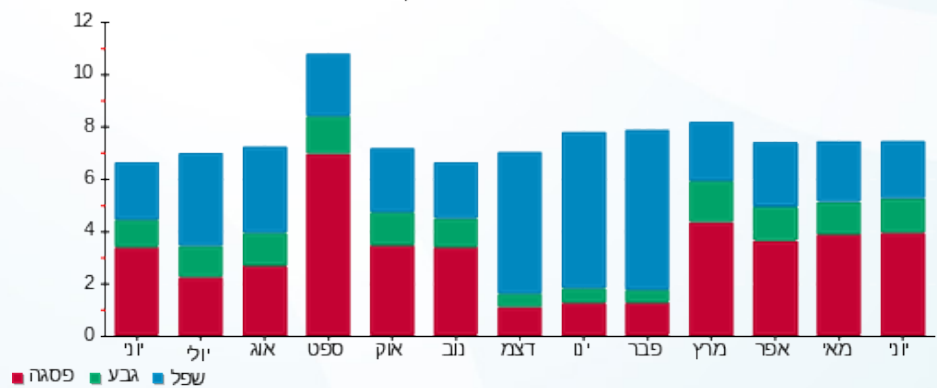
210.98 ₪	תשלום קבוע	
1.04 ₪	תשלום עבור גודל חיבור בKVA (1x16)	
216.03 ₪	סה"כ לתשלום	לא כולל מע"מ

התפלגות חיוב בש"ח לפי תעו"ז



פסגה (1.58 ₪) ■  
 גבע (1.29 ₪) ■  
 שפל (1.13 ₪) ■

הסטוריית צריכה בקוט"ש



פסגה ■ גבע ■ שפל