



06/08/23 תאריך הפקדה:
 31/07/23 תאריך קריאה נוכחית:
 01/07/23 תאריך קריאה קודמת:

שם דייר: *עגול קומה 39 מא
 שם אתר: מרכז עזריאלי תל אביב

לקוח/ה נכבד/ה, אנו מתכבדים להגיש את חישוב צריכת החשמל לתקופה 01/07/23 - 31/07/23:

*עגול קומה 39 מא - 7 - 00015694(0x0)

| סוג תעריף | סוג צריכה | קריאה קודמת | קריאה נוכחית | סה"כ צריכה בקוט"ש | מחיר לקוט"ש בא"ג | סה"כ לתשלום |
|--------------------------|-----------|--------------|--------------|-------------------|------------------|-------------|
| פרטי חשבון עבור תאריכים: | | | | | | |
| | | 01/07/23 | 31/07/23 | | | |
| 777 | פסגה | 1,022,211.49 | 1,024,789.79 | 2,578.30 | 141.31 | 3,643.39 ₪ |
| 778 | גבע | 591,147.84 | 593,828.82 | 2,680.98 | 41.15 | 1,103.22 ₪ |
| 779 | שפל | 429,213.70 | 429,877.12 | 663.42 | 41.15 | 273.00 ₪ |

סה"כ לדייר:

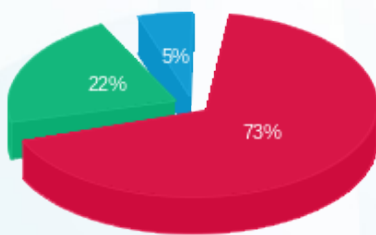
| פסגה | גבע | שפל | סה"כ | שיא ביקוש |
|------------|------------|----------|------------|-----------|
| 2,578.30 | 2,680.98 | 663.42 | 5,922.70 | 25.68 |
| 3,643.39 ₪ | 1,103.22 ₪ | 273.00 ₪ | 5,019.61 ₪ | |

סה"כ צריכה

סה"כ לתשלום

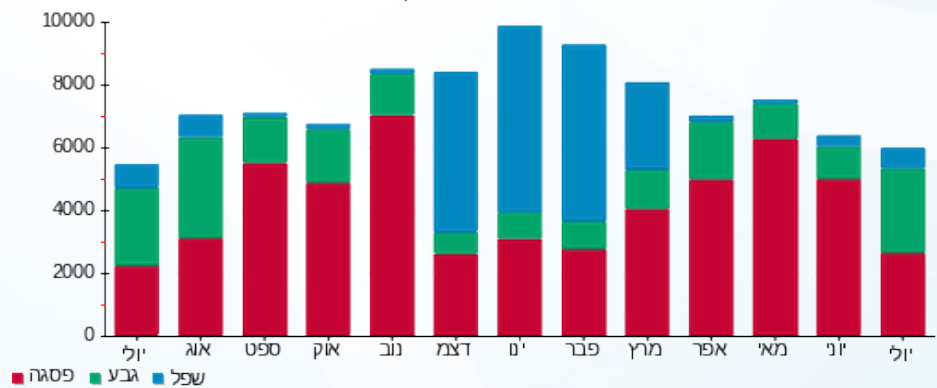
| | | |
|------------|----------------------------------|--------------|
| 210.98 ₪ | תשלום קבוע | |
| 0.00 ₪ | תשלום עבור גודל חיבור בKVA (0x0) | |
| 5,230.59 ₪ | סה"כ לתשלום | לא כולל מע"מ |

התפלגות חיוב בש"ח לפי תע"ז



■ פסגה (3,643.39 ₪)
 ■ גבע (1,103.22 ₪)
 ■ שפל (273.00 ₪)

הסטוריית צריכה בקוט"ש



■ פסגה ■ גבע ■ שפל

