



06/08/23

תאריך הפקדה:

שם דייר: A80 - קרייזי ליין

31/07/23

תאריך קריאה נוכחית:

שם אתר: עזריאלי רמלה

01/07/23

תאריך קריאה קודמת:

לקוח/ה נכבד/ה, אנו מתכבדים להגיש את חישוב צריכת החשמל לתקופה 01/07/23 - 31/07/23:

3 - 14086122(3x63)

סוג תעריף	סוג צריכה	קריאה קודמת	קריאה נוכחית	סה"כ צריכה בקוט"ש	מחיר לקוט"ש בא"ג	סה"כ לתשלום
פרטי חשבון עבור תאריכים:						
777	פסגה	01/07/23	31/07/23	389.00	141.31	549.70 ₪
778	גבע	34,610.30	34,610.30	0.00	41.15	0.00 ₪
779	שפל	43,034.60	43,854.80	820.20	41.15	337.51 ₪

סה"כ לדייר:

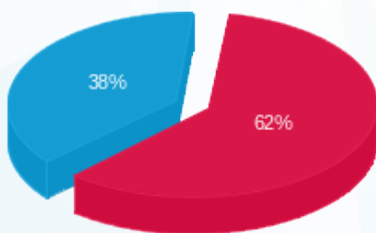
פסגה	גבע	שפל	סה"כ	שיא ביקוש
389.00	0.00	820.20	1,209.20	5.77
₪ 549.70	₪ 0.00	₪ 337.51	₪ 887.21	

סה"כ צריכה

סה"כ לתשלום

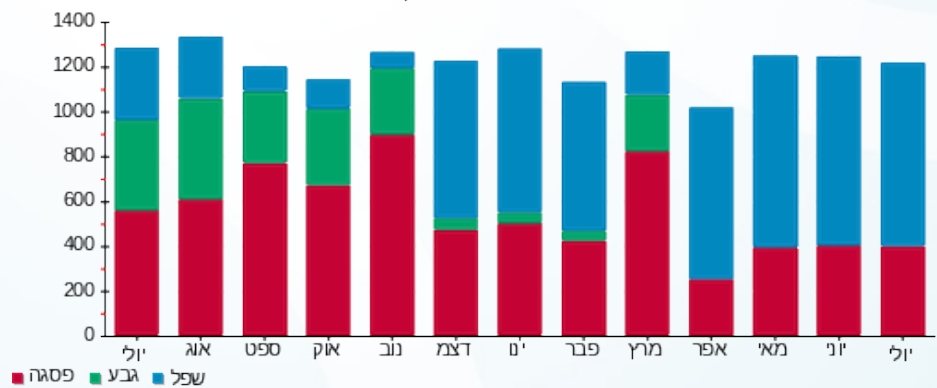
210.98 ₪	תשלום קבוע	
12.66 ₪	תשלום עבור גודל חיבור בKVA (3x63)	
1,110.85 ₪	סה"כ לתשלום	לא כולל מע"מ

התפלגות חיוב בש"ח לפי תע"ז



- פסגה (₪ 549.70)
- גבע (₪ 0.00)
- שפל (₪ 337.51)

הסטוריית צריכה בקוט"ש



- פסגה
- גבע
- שפל

