

15/08/23 תאריך הפקה:
 31/07/23 תאריך קריאה נוכחית:
 01/07/23 תאריך קריאה קודמת:

שם דייר: קומה 09 - בינת תקשורת
 שם אתר: רד בינת הר החוצבים

לקוח/ה נכבד/ה, אנו מתכבדים להגיש את חישוב צריכת החשמל לתקופה 01/07/23 - 31/07/23:

קומה 09 - בינת תקשורת - 13 - (3x40)18029624

סוג תעריף	סוג צריכה	קריאה קודמת	קריאה נוכחית	סה"כ צריכה בקוט"ש	מחיר לקוט"ש בא"ג	סה"כ לתשלום
פרטי חשבון עבור תאריכים:						
777	פסגה	01/07/23	31/07/23	105.04	141.31	148.43 ₪
778	גבע	1,707.28	1,707.28	0.00	41.15	0.00 ₪
779	שפל	8,073.80	8,506.12	432.32	41.15	177.90 ₪

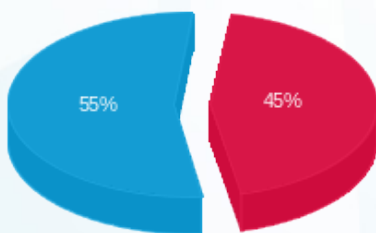
סה"כ לדייר:

פסגה	גבע	שפל	סה"כ	שיא ביקוש
105.04	0.00	432.32	537.36	4.71
148.43 ₪	0.00 ₪	177.90 ₪	326.33 ₪	

סה"כ צריכה
 סה"כ לתשלום

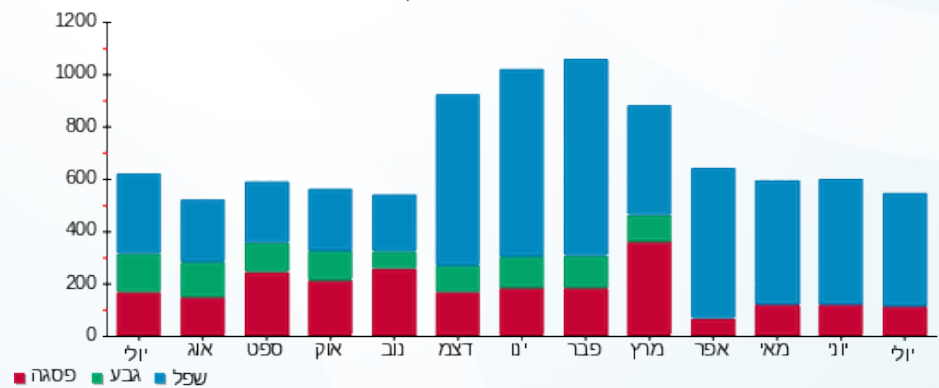
105.00 ₪	תשלום קבוע	
8.04 ₪	תשלום עבור גודל חיבור בKVA (3x40)	
439.37 ₪	סה"כ לתשלום	לא כולל מע"מ

התפלגות חיוב בש"ח לפי תעו"ז



■ פסגה (148.43 ₪)
 ■ גבע (0.00 ₪)
 ■ שפל (177.90 ₪)

הסטוריית צריכה בקוט"ש



■ פסגה ■ גבע ■ שפל