



15/08/23 תאריך הפקה:
 24/07/23 תאריך קריאה נוכחית:
 26/06/23 תאריך קריאה קודמת:

שם דייר: אגודת בית יעקב
שם אתר: שותפות עקיבא - בני ברק

לקוח/ה נכבד/ה, אנו מתכבדים להגיש את חישוב צריכת החשמל לתקופה 26/06/23 - 24/07/23:

ביה"ס - 1 - 00021216(0x0)

סוג תעריף	סוג צריכה	קריאה קודמת	קריאה נוכחית	סה"כ צריכה בקוט"ש	מחיר לקוט"ש בא"ג	סה"כ לתשלום
פרטי חשבון עבור תאריכים:						
		26/06/23	24/07/23			
777	פסגה	702,116.57	710,778.97	8,662.40	141.31	12,240.83 ₪
778	גבע	229,234.08	234,346.03	5,111.95	41.15	2,103.57 ₪
779	שפל	499,928.28	505,915.70	5,987.42	41.15	2,463.82 ₪

ביה"ס - 3 - 00021216(0x0)

סוג תעריף	סוג צריכה	קריאה קודמת	קריאה נוכחית	סה"כ צריכה בקוט"ש	מחיר לקוט"ש בא"ג	סה"כ לתשלום
פרטי חשבון עבור תאריכים:						
		26/06/23	24/07/23			
777	פסגה	133,060.41	133,936.60	876.19	141.31	1,238.14 ₪
778	גבע	37,216.90	37,628.36	411.46	41.15	169.32 ₪
779	שפל	74,264.30	74,967.35	703.05	41.15	289.31 ₪

אופטיקה - 6 - 00021216(0x0)

סוג תעריף	סוג צריכה	קריאה קודמת	קריאה נוכחית	סה"כ צריכה בקוט"ש	מחיר לקוט"ש בא"ג	סה"כ לתשלום
פרטי חשבון עבור תאריכים:						
		26/06/23	24/07/23			
777	פסגה	50,528.41	51,070.86	-542.45	141.31	-766.53 ₪
778	גבע	12,756.65	12,948.76	-192.11	41.15	-79.05 ₪
779	שפל	28,738.94	28,875.18	-136.24	41.15	-56.06 ₪

ציבורי

סוג תעריף	סוג צריכה	קריאה קודמת	קריאה נוכחית	סה"כ צריכה בקוט"ש	מחיר לקוט"ש בא"ג	סה"כ לתשלום
פרטי חשבון עבור תאריכים:						
		26/06/23	24/07/23			
777	פסגה			3,342.127	141.31	4,722.76 ₪
778	גבע			1,849.330	41.15	761.00 ₪
779	שפל			1,868.808	41.15	769.01 ₪





בגין הוצאות תפעול

סה"כ לתשלום	הערה
1,192.81 ₪	בגין הוצאות תפעול

סה"כ לדייר:

פסגה	גבע	שפל	סה"כ	שיא ביקוש
12,338.26	7,180.63	8,423.04	27,941.94	83.05
17,435.20 ₪	2,954.83 ₪	3,466.08 ₪	25,048.92 ₪	

סה"כ צריכה

סה"כ לתשלום

210.98 ₪	תשלום קבוע	
0.00 ₪	תשלום עבור גודל חיבור ב KVA (0x0)	
25,259.90 ₪	סה"כ לתשלום	לא כולל מע"מ





15/08/23

תאריך הפקדה:

24/07/23

תאריך קריאה נוכחי:

26/06/23

תאריך קריאה קודמת:

שם דייר: אופטיקה
שם אתר: שותפות עקיבא - בני ברק

לקוח/ה נכבד/ה, אנו מתכבדים להגיש את חישוב צריכת החשמל לתקופה 24/07/23 - 26/06/23:

אופטיקה - 6 - 00021216 (0x0)

סוג תעריף	סוג צריכה	קריאה קודמת	קריאה נוכחית	סה"כ צריכה בקוט"ש	מחיר לקוט"ש בא"ג	סה"כ לתשלום
פרטי חשבון עבור תאריכים:						
777	פסגה	26/06/23	24/07/23	542.45	141.31	766.53 ₪
778	גבע	12,756.65	12,948.76	192.11	41.15	79.05 ₪
779	שפל	28,738.94	28,875.18	136.24	41.15	56.06 ₪

בגין הוצאות תפעול

הערה	סה"כ לתשלום
בגין הוצאות תפעול	45.08 ₪

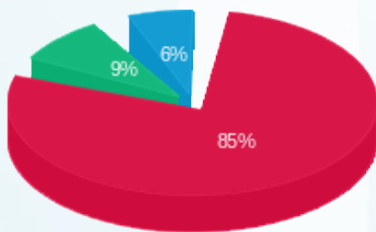
סה"כ לדייר:

פסגה	גבע	שפל	סה"כ	שיא ביקוש
542.45	192.11	136.24	870.80	5.47
766.53 ₪	79.05 ₪	56.06 ₪	946.73 ₪	

סה"כ צריכה
סה"כ לתשלום

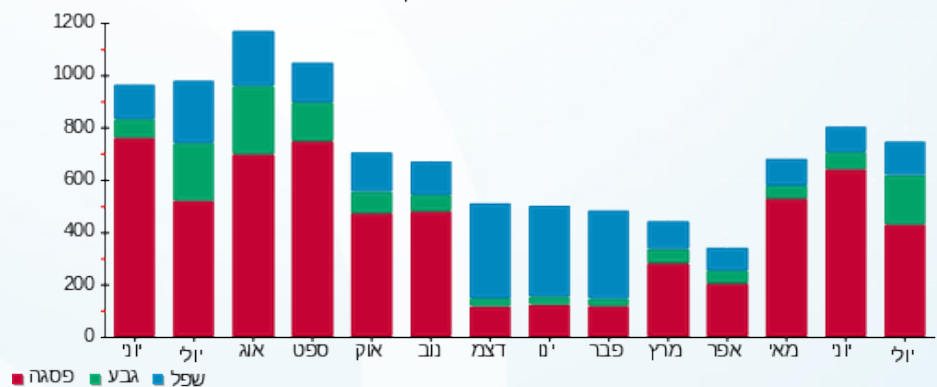
לא כולל מע"מ	סה"כ לתשלום	תשלום עבור גודל חיבור בKVA (0x0)	תשלום קבוע
	1,157.71 ₪	0.00 ₪	210.98 ₪

התפלגות חיוב בש"ח לפי תעו"ז



פסגה (766.53 ₪) - 85%
גבע (79.05 ₪) - 9%
שפל (56.06 ₪) - 6%

הסטוריית צריכה בקוט"ש





15/08/23 תאריך הפקדה:
 24/07/23 תאריך קריאה נוכחית:
 26/06/23 תאריך קריאה קודמת:

שם דייר: גלית פרידמן - גולברי (ק. קרקע)
 שם אתר: שותפות עקיבא - בני ברק

לקוח/ה נכבד/ה, אנו מתכבדים להגיש את חישוב צריכת החשמל לתקופה 26/06/23 - 24/07/23:

גלית פרידמן - גולברי (ק. קרקע) - 4 - (0x0)00021216

סה"כ לתשלום	מחיר לקוט"ש בא"ג	סה"כ צריכה בקוט"ש	קריאה נוכחית	קריאה קודמת	סוג צריכה	סוג תעריף
			24/07/23	26/06/23	פרטי חשבון עבור תאריכים:	
₪ 4,300.92	141.31	3,043.61	461,518.55	458,474.94	פסגה	777
₪ 540.00	41.15	1,312.27	148,237.22	146,924.94	גבע	778
₪ 698.37	41.15	1,697.13	287,408.64	285,711.51	שפל	779

בגין הוצאות תפעול

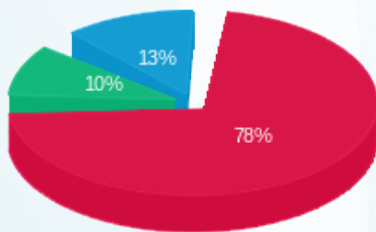
סה"כ לתשלום	הערה
₪ 276.96	בגין הוצאות תפעול

סה"כ לדייר:

שיא ביקוש	סה"כ	שפל	גבע	פסגה	סה"כ צריכה
25.43	6,053.01	1,697.13	1,312.27	3,043.61	סה"כ לתשלום
	₪ 5,816.26	₪ 698.37	₪ 540.00	₪ 4,300.92	

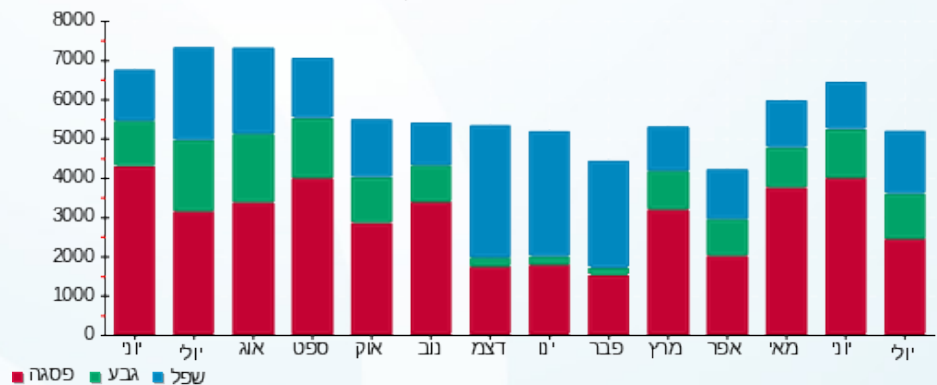
₪ 210.98	תשלום קבוע	
₪ 0.00	תשלום עבור גודל חיבור בKVA (0x0)	
₪ 6,027.24	סה"כ לתשלום	לא כולל מע"מ

התפלגות חיוב בש"ח לפי תעו"ז



■ פסגה (₪ 4,300.92)
 ■ גבע (₪ 540.00)
 ■ שפל (₪ 698.37)

הסטוריית צריכה בקוט"ש



15/08/23 תאריך הפקדה:
 24/07/23 תאריך קריאה נוכחית:
 26/06/23 תאריך קריאה קודמת:

שם דייר: ראשי
 שם אתר: שותפות עקיבא - בני ברק

לקוח/ה נכבד/ה, אנו מתכבדים להגיש את חישוב צריכת החשמל לתקופה 24/07/23 - 26/06/23:

ראשי - 5 - 00021216 (0x0)

סוג תעריף	סוג צריכה	קריאה קודמת	קריאה נוכחית	סה"כ צריכה בקוט"ש	מחיר לקוט"ש בא"ג	סה"כ לתשלום
		26/06/23	24/07/23			
777	פסגה	1,468,020.07	1,483,944.39	15,924.32	141.31	22,502.66 ₪
778	גבע	473,234.50	481,919.51	8,685.02	41.15	3,573.88 ₪
779	שפל	1,006,042.64	1,016,299.05	10,256.41	41.15	4,220.51 ₪

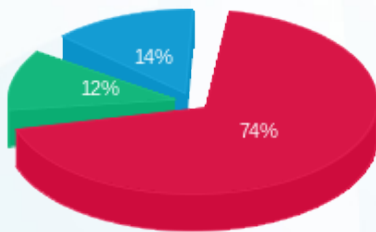
סה"כ לדייר:

פסגה	גבע	שפל	סה"כ	שיא ביקוש
15,924.32	8,685.02	10,256.41	34,865.74	143.79
22,502.66 ₪	3,573.88 ₪	4,220.51 ₪	30,297.05 ₪	

סה"כ צריכה
 סה"כ לתשלום

0.00 ₪	תשלום קבוע	
0.00 ₪	תשלום עבור גודל חיבור בKVA (0x0)	
30,297.05 ₪	סה"כ לתשלום	לא כולל מע"מ

התפלגות חיוב בש"ח לפי תע"ז



פסגה (22,502.66 ₪) 74%
 גבע (3,573.88 ₪) 12%
 שפל (4,220.51 ₪) 14%

הסטוריית צריכה בקוט"ש

