



27/08/23

תאריך הפקה:

שם דייר: קומה 09 יחי C3 - מיכל גלקין גולן ותום סטרוגו, משרד עו"ד

31/07/23

תאריך קריאה נוכחית:

שם אתר: ארגמן בני ברק

01/07/23

תאריך קריאה קודמת:

לקוח/ה נכבד/ה, אנו מתכבדים להגיש את חישוב צריכת החשמל לתקופה 01/07/23 - 31/07/23:

קומה 09 יחי C3 - מיכל גלקין גולן ותום סטרוגו, משרד עו"ד - 2 - 16092244

סוג תעריף	סוג צריכה	קריאה קודמת	קריאה נוכחית	סה"כ צריכה בקוט"ש	מחיר לקוט"ש בא"ג	סה"כ לתשלום
פרטי חשבון עבור תאריכים:						
777	פסגה	01/07/23	31/07/23	12.15	141.31	17.17 ₪
778	גבע	335.73	335.73	0.00	41.15	0.00 ₪
779	שפל	1,658.18	1,748.00	89.82	41.15	36.96 ₪

סה"כ לדייר:

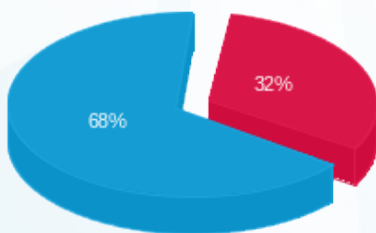
פסגה	גבע	שפל	סה"כ	שיא ביקוש
12.15	0.00	89.82	101.98	1.42
17.17 ₪	0.00 ₪	36.96 ₪	54.13 ₪	

סה"כ צריכה

סה"כ לתשלום

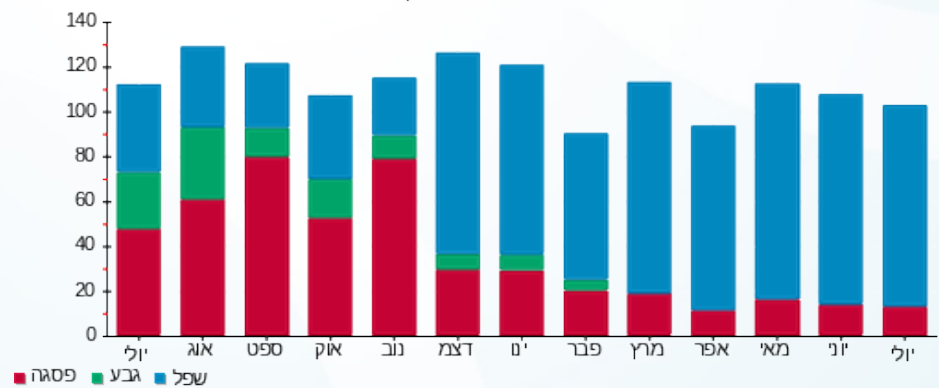
30.00 ₪	תשלום קבוע	
0.00 ₪	תשלום עבור גודל חיבור בKVA (0x0)	
84.13 ₪	סה"כ לתשלום	לא כולל מע"מ

התפלגות חיוב בש"ח לפי תעו"ז



- פסגה (17.17 ₪)
- גבע (0.00 ₪)
- שפל (36.96 ₪)

הסטוריית צריכה בקוט"ש



- פסגה
- גבע
- שפל

