

27/08/23

תאריך הפקה:

שם דייר: קומה 31 יחי A - סנילביץ-דינובצקי חברת עו"ד
שם אתר: ארגמן בני ברק

31/07/23

תאריך קריאה נוכחית:

01/07/23

תאריך קריאה קודמת:

לקוח/ה נכבד/ה, אנו מתכבדים להגיש את חישוב צריכת החשמל לתקופה 01/07/23 - 31/07/23:

קומה 31 יחי A - סנילביץ-דינובצקי חברת עו"ד - 1 - 19051874

סוג תעריף	סוג צריכה	קריאה קודמת	קריאה נוכחית	סה"כ צריכה בקוט"ש	מחיר לקוט"ש בא"ג	סה"כ לתשלום
			31/07/23	01/07/23	פרטי חשבון עבור תאריכים:	
777	פסגה	2,223.10	2,234.28	11.17	141.31	15.79 ₪
778	גבע	386.80	386.80	0.00	41.15	0.00 ₪
779	שפל	1,396.08	1,458.73	62.65	41.15	25.78 ₪

שורות - 2 - 19051874

סוג תעריף	סוג צריכה	קריאה קודמת	קריאה נוכחית	סה"כ צריכה בקוט"ש	מחיר לקוט"ש בא"ג	סה"כ לתשלום
			31/07/23	01/07/23	פרטי חשבון עבור תאריכים:	
777	פסגה	4,333.89	4,384.44	50.55	141.31	71.43 ₪
778	גבע	1,000.24	1,000.24	0.00	41.15	0.00 ₪
779	שפל	3,473.70	3,696.05	222.35	41.15	91.50 ₪

סה"כ לדירה:

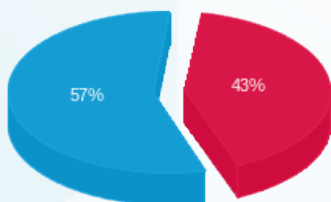
פסגה	גבע	שפל	סה"כ	שיא ביקוש
61.72	0.00	285.00	346.73	6.54
₪ 87.22	₪ 0.00	₪ 117.28	₪ 204.50	

סה"כ צריכה

סה"כ לתשלום

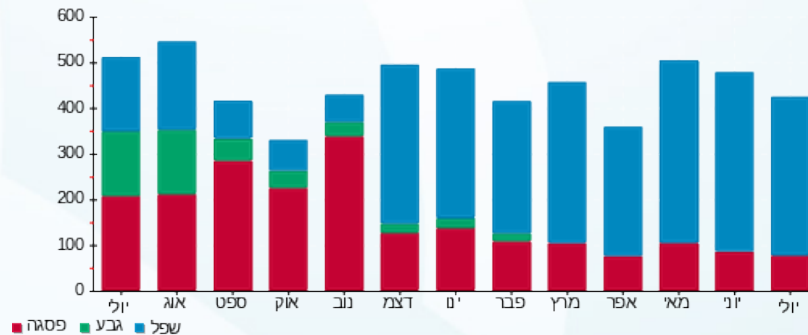
₪ 30.00	תשלום קבוע	
₪ 0.00	תשלום עבור גודל חיבור בKVA (0x0)	
₪ 234.50	סה"כ לתשלום	לא כולל מע"מ

התפלגות חיוב בש"ח לפי תע"ז



פסגה (87.22 ₪) ■
גבע (0.00 ₪) ■
שפל (117.28 ₪) ■

הסטוריית צריכה בקוט"ש



שפל ■ גבע ■ פסגה ■

