

29/08/23 תאריך הפקה:  
 23/08/23 תאריך קריאה נוכחית:  
 25/07/23 תאריך קריאה קודמת:

שם דייר: רעני שלמה (קומה 9)  
 שם אתר: מגדלי שקל בני ברק

**לקוח/ה נכבד/ה, אנו מתכבדים להגיש את חישוב צריכת החשמל לתקופה 23/08/23 - 25/07/23:**

**רעני שלמה (קומה 9) - 2 - (3x50)00025044**

סוג תעריף	סוג צריכה	קריאה קודמת	קריאה נוכחית	סה"כ צריכה בקוט"ש	מחיר לקוט"ש בא"ג	סה"כ לתשלום
פרטי חשבון עבור תאריכים:			25/07/23	14/08/23		
777	פסגה	69,846.39	70,019.26	172.87	141.31	244.29 ₪
778	גבע	25,324.32	25,414.24	89.92	41.15	37.00 ₪
779	שפל	40,241.05	40,330.77	89.71	41.15	36.92 ₪

**רעני שלמה (קומה 9) - 2 - (3x50)23000204**

סוג תעריף	סוג צריכה	קריאה קודמת	קריאה נוכחית	סה"כ צריכה בקוט"ש	מחיר לקוט"ש בא"ג	סה"כ לתשלום
פרטי חשבון עבור תאריכים:			15/08/23	23/08/23		
777	פסגה	0.00	19.20	19.20	141.31	27.13 ₪
778	גבע	0.00	0.00	0.00	41.15	0.00 ₪
779	שפל	0.00	116.20	116.20	41.15	47.82 ₪

**סה"כ לדייר:**

פסגה	גבע	שפל	סה"כ	שיא ביקוש
192.07	89.92	205.91	487.90	2.78
271.42 ₪	37.00 ₪	84.73 ₪	393.15 ₪	

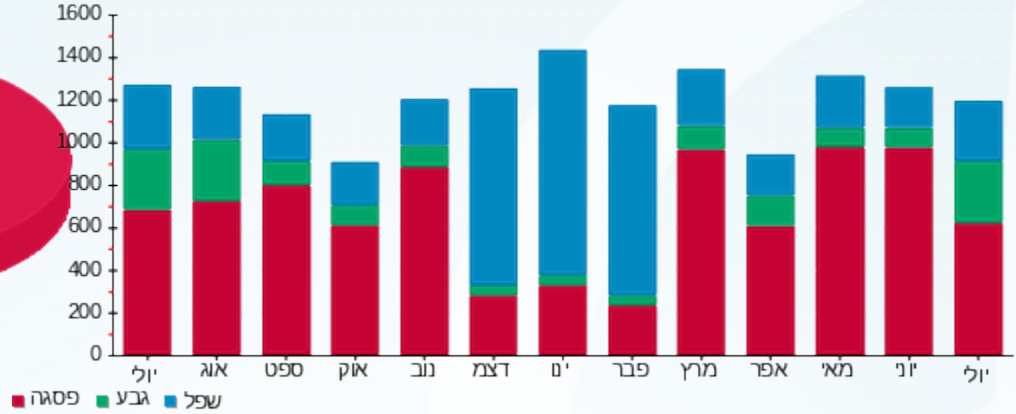
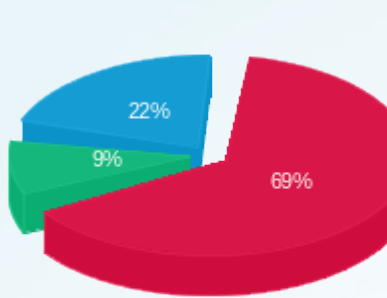
סה"כ צריכה  
 סה"כ לתשלום

37.91 ₪	<b>תשלום קבוע</b> <b>תשלום עבור גודל חיבור בKVA (3x100)</b> <b>סה"כ</b> <b>מע"מ 17.00%</b>	<b>סה"כ לתשלום</b>
9.73 ₪		
440.79 ₪		
74.93 ₪		
515.72 ₪		<b>כולל מע"מ</b>



התפלגות חיוב בש"ח לפי תעו"ז

הסטוריית צריכה בקוט"ש



פסגה (ש"ח 271.42)  
 גבע (ש"ח 37.00)  
 שפל (ש"ח 84.73)

פסגה גבע שפל

