

29/08/23 תאריך הפקה:
 24/08/23 תאריך קריאה נוכחית:
 25/07/23 תאריך קריאה קודמת:

שם דייר: אגודת בית יעקב
 שם אתר: שותפות עקיבא - בני ברק

לקוח/ה נכבד/ה, אנו מתכבדים להגיש את חישוב צריכת החשמל לתקופה 24/08/23 - 25/07/23:

ביה"ס - 1 - 00021216 (0x0)

סוג תעריף	סוג צריכה	קריאה קודמת	קריאה נוכחית	סה"כ צריכה בקוט"ש	מחיר לקוט"ש בא"ג	סה"כ לתשלום
פרטי חשבון עבור תאריכים:						
		25/07/23	24/08/23			
777	פסגה	710,778.97	714,889.86	4,110.89	141.31	5,809.10 ₪
778	גבע	234,346.03	236,717.60	2,371.57	41.15	975.90 ₪
779	שפל	505,915.70	509,261.73	3,346.03	41.15	1,376.89 ₪

ביה"ס - 3 - 00021216 (0x0)

סוג תעריף	סוג צריכה	קריאה קודמת	קריאה נוכחית	סה"כ צריכה בקוט"ש	מחיר לקוט"ש בא"ג	סה"כ לתשלום
פרטי חשבון עבור תאריכים:						
		25/07/23	24/08/23			
777	פסגה	133,936.60	134,660.59	723.98	141.31	1,023.06 ₪
778	גבע	37,628.36	38,023.79	395.43	41.15	162.72 ₪
779	שפל	74,967.35	75,516.92	549.57	41.15	226.15 ₪

אופטיקה - 6 - 00021216 (0x0)

סוג תעריף	סוג צריכה	קריאה קודמת	קריאה נוכחית	סה"כ צריכה בקוט"ש	מחיר לקוט"ש בא"ג	סה"כ לתשלום
פרטי חשבון עבור תאריכים:						
		25/07/23	24/08/23			
777	פסגה	51,070.86	51,670.00	-599.14	141.31	-846.64 ₪
778	גבע	12,948.76	13,212.51	-263.75	41.15	-108.53 ₪
779	שפל	28,875.18	29,037.95	-162.77	41.15	-66.98 ₪

ציבורי

סוג תעריף	סוג צריכה	קריאה קודמת	קריאה נוכחית	סה"כ צריכה בקוט"ש	מחיר לקוט"ש בא"ג	סה"כ לתשלום
פרטי חשבון עבור תאריכים:						
		25/07/23	24/08/23			
777	פסגה			2,308.751	141.31	3,262.50 ₪
778	גבע			1,230.355	41.15	506.29 ₪
779	שפל			1,182.255	41.15	486.50 ₪



בגין הוצאות תפעול

סה"כ לתשלום	הערה
₪ 640.35	בגין הוצאות תפעול

סה"כ לדייר:

פסגה	גבע	שפל	סה"כ	שיא ביקוש
6,544.49	3,733.60	4,915.08	15,193.17	76.80
₪ 9,248.02	₪ 1,536.38	₪ 2,022.55	₪ 13,447.30	

סה"כ צריכה

סה"כ לתשלום

₪ 210.98	תשלום קבוע	
₪ 0.00	תשלום עבור גודל חיבור ב KVA (0x0)	
₪ 13,658.28	סה"כ לתשלום	לא כולל מע"מ



29/08/23 תאריך הפקדה:
 24/08/23 תאריך קריאה נוכחית:
 25/07/23 תאריך קריאה קודמת:

שם דייר: אופטיקה
 שם אתר: שותפות עקיבא - בני ברק

לקוח/ה נכבד/ה, אנו מתכבדים להגיש את חישוב צריכת החשמל לתקופה 24/08/23 - 25/07/23:

אופטיקה - 6 - 00021216 (0x0)

סה"כ לתשלום	מחיר לקוט"ש בא"ג	סה"כ צריכה בקוט"ש	קריאה נוכחית	קריאה קודמת	סוג צריכה	סוג תעריף
			24/08/23	25/07/23	פרטי חשבון עבור תאריכים:	
₪ 846.64	141.31	599.14	51,670.00	51,070.86	פסגה	777
₪ 108.53	41.15	263.75	13,212.51	12,948.76	גבע	778
₪ 66.98	41.15	162.77	29,037.95	28,875.18	שפל	779

בגין הוצאות תפעול

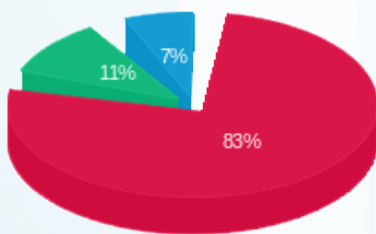
סה"כ לתשלום	הערה
₪ 51.11	בגין הוצאות תפעול

סה"כ לדייר:

שיא ביקוש	סה"כ	שפל	גבע	פסגה	סה"כ צריכה
5.38	1,025.66	162.77	263.75	599.14	סה"כ לתשלום
	₪ 1,073.26	₪ 66.98	₪ 108.53	₪ 846.64	

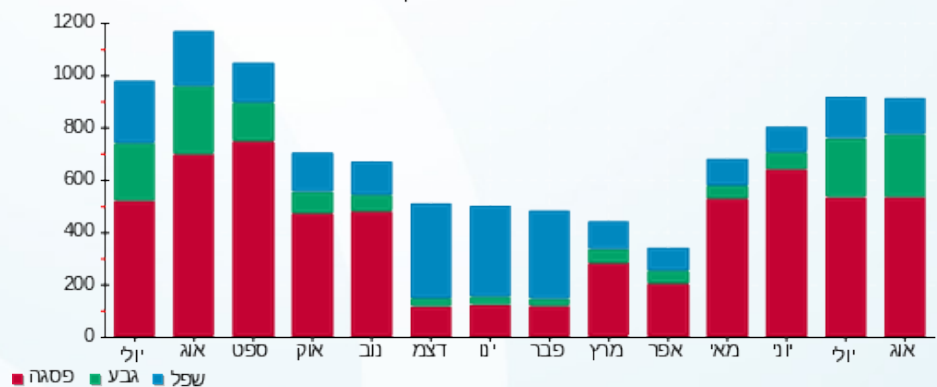
₪ 210.98	תשלום קבוע	
₪ 0.00	תשלום עבור גודל חיבור בKVA (0x0)	
₪ 1,284.24	סה"כ לתשלום	לא כולל מע"מ

התפלגות חיוב בש"ח לפי תעו"ז



פסגה (₪ 846.64) 83%
 גבע (₪ 108.53) 11%
 שפל (₪ 66.98) 7%

הסטוריית צריכה בקוט"ש





29/08/23 תאריך הפקה:
 24/08/23 תאריך קריאה נוכחית:
 25/07/23 תאריך קריאה קודמת:

שם דייר: גלית פרידמן - גולברי (ק. קרקע)
 שם אתר: שותפות עקיבא - בני ברק

לקוח/ה נכבד/ה, אנו מתכבדים להגיש את חישוב צריכת החשמל לתקופה 24/08/23 - 25/07/23:

גלית פרידמן - גולברי (ק. קרקע) - 4 - 00021216 (0x0)

סה"כ לתשלום	מחיר לקוט"ש בא"ג	סה"כ צריכה בקוט"ש	קריאה נוכחית	קריאה קודמת	סוג צריכה	סוג תעריף
			24/08/23	25/07/23	פרטי חשבון עבור תאריכים:	
₪ 4,471.37	141.31	3,164.23	464,682.78	461,518.55	פסגה	777
₪ 719.42	41.15	1,748.28	149,985.49	148,237.22	גבע	778
₪ 899.47	41.15	2,185.84	289,594.48	287,408.64	שפל	779

בגין הוצאות תפעול

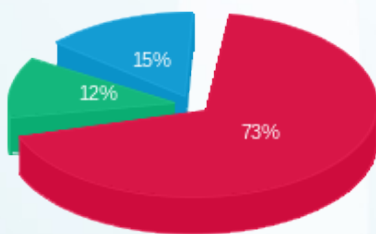
סה"כ לתשלום	הערה
₪ 304.51	בגין הוצאות תפעול

סה"כ לדייר:

שיא ביקוש	סה"כ	שפל	גבע	פסגה	סה"כ צריכה
25.24	7,098.35	2,185.84	1,748.28	3,164.23	סה"כ לתשלום
	₪ 6,394.77	₪ 899.47	₪ 719.42	₪ 4,471.37	

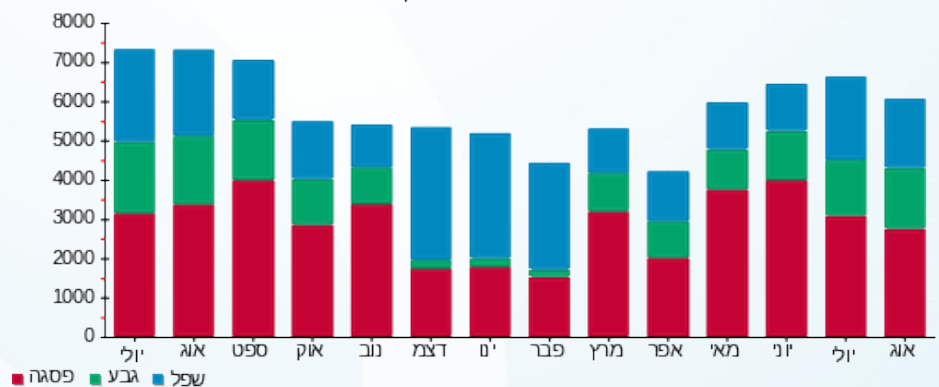
₪ 210.98	תשלום קבוע	
₪ 0.00	תשלום עבור גודל חיבור בKVA (0x0)	
₪ 6,605.75	סה"כ לתשלום	לא כולל מע"מ

התפלגות חיוב בש"ח לפי תעו"ז



■ פסגה (₪ 4,471.37)
 ■ גבע (₪ 719.42)
 ■ שפל (₪ 899.47)

הסטוריית צריכה בקוט"ש





29/08/23 תאריך הפקדה:
 24/08/23 תאריך קריאה נוכחית:
 25/07/23 תאריך קריאה קודמת:

שם דייר: ראשי
 שם אתר: שותפות עקיבא - בני ברק

לקוח/ה נכבד/ה, אנו מתכבדים להגיש את חישוב צריכת החשמל לתקופה 24/08/23 - 25/07/23:

ראשי - 5 - 00021216 (0x0)

סוג תעריף	סוג צריכה	קריאה קודמת	קריאה נוכחית	סה"כ צריכה בקוט"ש	מחיר לקוט"ש בא"ג	סה"כ לתשלום
		25/07/23	24/08/23			
777	פסגה	1,483,944.39	1,494,252.25	10,307.86	141.31	14,566.03 ₪
778	גבע	481,919.51	487,665.14	5,745.63	41.15	2,364.33 ₪
779	שפל	1,016,299.05	1,023,562.74	7,263.69	41.15	2,989.01 ₪

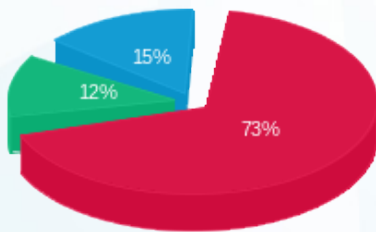
סה"כ לדייר:

פסגה	גבע	שפל	סה"כ	שיא ביקוש
10,307.86	5,745.63	7,263.69	23,317.18	134.13
14,566.03 ₪	2,364.33 ₪	2,989.01 ₪	19,919.37 ₪	

סה"כ צריכה
 סה"כ לתשלום

0.00 ₪	תשלום קבוע	
0.00 ₪	תשלום עבור גודל חיבור בKVA (0x0)	
19,919.37 ₪	סה"כ לתשלום	לא כולל מע"מ

התפלגות חיוב בש"ח לפי תעו"ז



פסגה (14,566.03 ₪) 73%
 גבע (2,364.33 ₪) 15%
 שפל (2,989.01 ₪) 12%

הסטוריית צריכה בקוט"ש

