



28/09/23

תאריך הפקה:

שם דייר: דוכן קארטינג  
שם אתר: עזריאלי רמלה

31/08/23

תאריך קריאה נוכחית:

01/08/23

תאריך קריאה קודמת:

לקוח/ה נכבד/ה, אנו מתכבדים להגיש את חישוב צריכת החשמל לתקופה 01/08/23 - 31/08/23:

קארטינג - 6 - 13080916(0x0)

סוג תעריף	סוג צריכה	קריאה קודמת	קריאה נוכחית	סה"כ צריכה בקוט"ש	מחיר לקוט"ש בא"ג	סה"כ לתשלום
פרטי חשבון עבור תאריכים:						
777	פסגה	01/08/23	31/08/23	395.50	141.31	558.88 ₪
778	גבע	3,245.60	3,245.60	0.00	41.15	0.00 ₪
779	שפל	10,489.20	11,427.10	937.90	41.15	385.95 ₪

סה"כ לדייר:

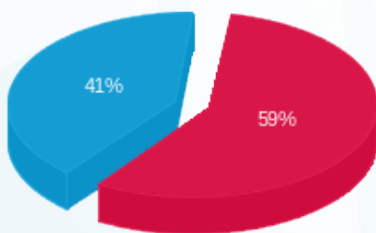
פסגה	גבע	שפל	סה"כ	שיא ביקוש
395.50	0.00	937.90	1,333.40	5.44
558.88 ₪	0.00 ₪	385.95 ₪	944.83 ₪	

סה"כ צריכה

סה"כ לתשלום

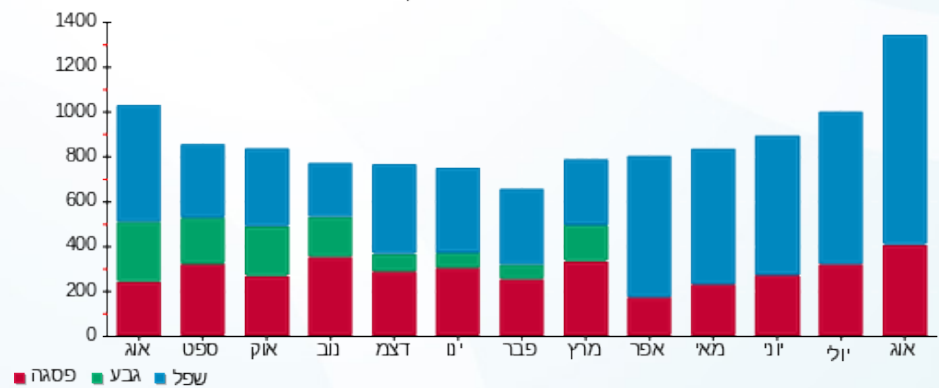
210.98 ₪	תשלום קבוע	
0.00 ₪	תשלום עבור גודל חיבור בKVA (0x0)	
1,155.81 ₪	סה"כ לתשלום	לא כולל מע"מ

התפלגות חיוב בש"ח לפי תעו"ז



- פסגה (558.88 ₪) - 59%
- גבע (0.00 ₪) - 0%
- שפל (385.95 ₪) - 41%

הסטוריית צריכה בקוט"ש



- פסגה
- גבע
- שפל

