



28/09/23

תאריך הפקה:

שם דייר: A18 - רויאלטי

31/08/23

תאריך קריאה נוכחית:

שם אתר: עזריאלי רמלה

01/08/23

תאריך קריאה קודמת:

לקוח/ה נכבד/ה, אנו מתכבדים להגיש את חישוב צריכת החשמל לתקופה 01/08/23 - 31/08/23:

רויאליטי - 5 - 13170756 (3x63)

סוג תעריף	סוג צריכה	קריאה קודמת	קריאה נוכחית	סה"כ צריכה בקוט"ש	מחיר לקוט"ש בא"ג	סה"כ לתשלום
פרטי חשבון עבור תאריכים:						
777	פסגה	01/08/23	31/08/23	239.60	141.31	338.58 ₪
778	גבע	13,391.60	13,391.60	0.00	41.15	0.00 ₪
779	שפל	23,246.00	23,786.60	540.60	41.15	222.46 ₪

סה"כ לדייר:

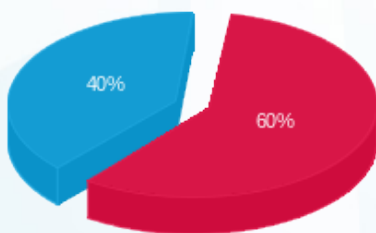
פסגה	גבע	שפל	סה"כ	שיא ביקוש
239.60	0.00	540.60	780.20	8.06
₪ 338.58	₪ 0.00	₪ 222.46	₪ 561.04	

סה"כ צריכה

סה"כ לתשלום

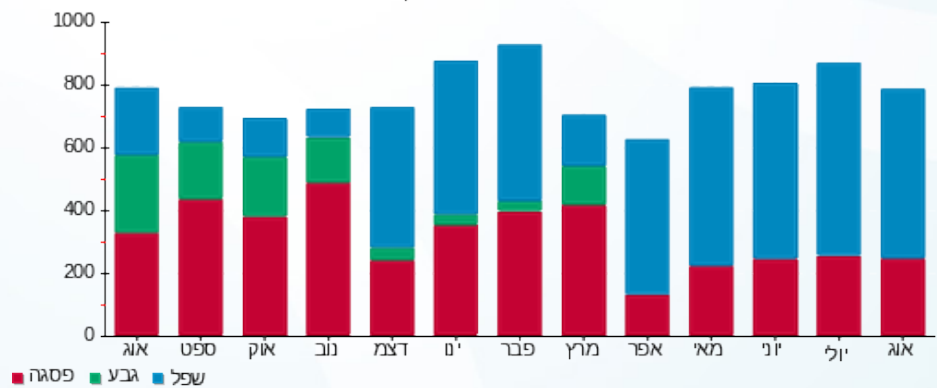
210.98 ₪	תשלום קבוע	
12.66 ₪	תשלום עבור גודל חיבור בKVA (3x63)	
784.68 ₪	סה"כ לתשלום	לא כולל מע"מ

התפלגות חיוב בש"ח לפי תעו"ז



- פסגה (₪ 338.58)
- גבע (₪ 0.00)
- שפל (₪ 222.46)

הסטוריית צריכה בקוט"ש



- פסגה
- גבע
- שפל

