



09/10/23

תאריך הפקדה:

28/09/23

תאריך קריאה נוכחית:

28/08/23

תאריך קריאה קודמת:

שם דייר: פרחים
שם אתר: דונה מודיעין בניין 1

לקוח/ה נכבד/ה, אנו מתכבדים להגיש את חישוב צריכת החשמל לתקופה 28/08/23 - 28/09/23:

פרחים - 2 - 21055334(3x25)

סה"כ לתשלום	מחיר לקוט"ש בא"ג	סה"כ צריכה בקוט"ש	קריאה נוכחית	קריאה קודמת	סוג צריכה	סוג תעריף
			28/09/23	28/08/23	פרטי חשבון עבור תאריכים:	
₪ 321.11	141.31	227.24	1,735.88	1,508.64	פסגה	777
₪ 0.00	41.15	0.00	125.44	125.44	גבע	778
₪ 283.19	41.15	688.20	4,533.12	3,844.92	שפל	779

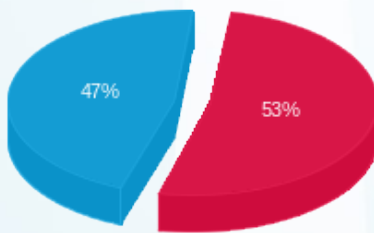
סה"כ לדייר:

שיא ביקוש	סה"כ	שפל	גבע	פסגה
26.53	915.44	688.20	0.00	227.24
	₪ 604.31	₪ 283.19	₪ 0.00	₪ 321.11

סה"כ צריכה
סה"כ לתשלום

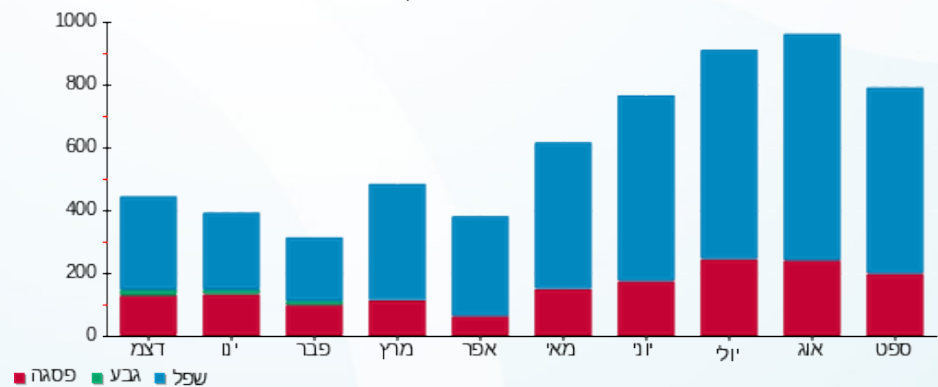
₪ 210.98	תשלום קבוע	לא כולל מע"מ
₪ 5.19	תשלום עבור גודל חיבור ב KVA (3x25)	
0.945	מקדם הספק	
₪ 0.00	תשלום עבור מקדם הספק	
₪ 820.47	סה"כ לתשלום	

התפלגות חיוב בש"ח לפי תעו"ז



■ פסגה (₪ 321.11)
■ גבע (₪ 0.00)
■ שפל (₪ 283.19)

הסטוריית צריכה בקוט"ש



■ פסגה ■ גבע ■ שפל

