



09/10/23

תאריך הפקה:

שם דייר: מגדל קירור
שם אתר: בית הפרמידה

25/06/23

תאריך קריאה נוכחית:

01/05/23

תאריך קריאה קודמת:

לקוח/ה נכבד/ה, אנו מתכבדים להגיש את חישוב צריכת החשמל לתקופה 01/05/23 - 25/06/23:

מגדל קירור - 1 - 16092196(0x0)

סה"כ לתשלום	מחיר לקוט"ש בא"ג	סה"כ צריכה בקוט"ש	קריאה נוכחית	קריאה קודמת	סוג צריכה	סוג תעריף
			31/05/23	01/05/23	פרטי חשבון עבור תאריכים:	
232.51 ₪	39.17	593.60	124,388.30	123,794.70	פסגה	777
0.00 ₪	39.17	0.00	31,396.55	31,396.55	גבע	778
621.31 ₪	34.91	1,779.75	33,639.55	31,859.80	שפל	779
			25/06/23	01/06/23	פרטי חשבון עבור תאריכים:	
681.04 ₪	141.31	481.95	124,870.25	124,388.30	פסגה	777
0.00 ₪	41.15	0.00	31,396.55	31,396.55	גבע	778
584.43 ₪	41.15	1,420.25	35,059.80	33,639.55	שפל	779

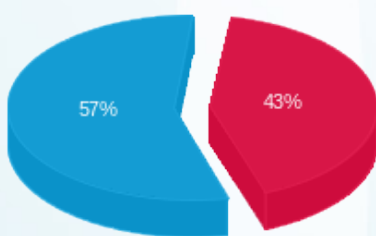
סה"כ לדייר:

שיא ביקוש	סה"כ	שפל	גבע	פסגה
21.95	4,275.55	3,200.00	0.00	1,075.55
	2,119.30 ₪	1,205.74 ₪	0.00 ₪	913.56 ₪

סה"כ צריכה
סה"כ לתשלום

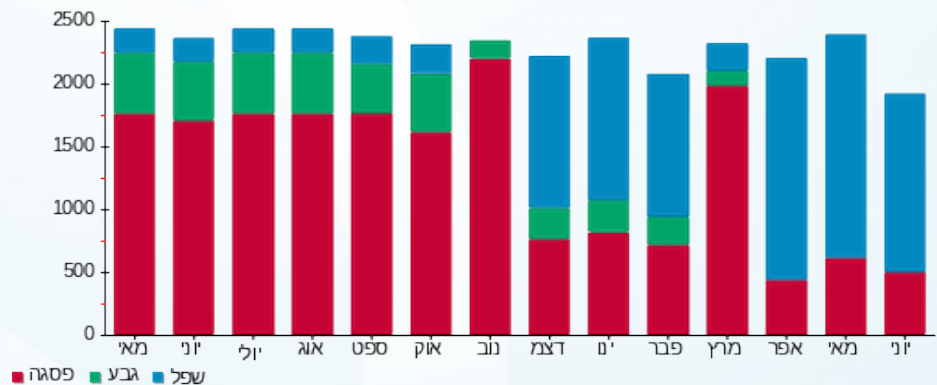
0.00 ₪	תשלום קבוע	
0.00 ₪	תשלום עבור גודל חיבור בKVA (0x0)	
2,119.30 ₪	סה"כ לתשלום	לא כולל מע"מ

התפלגות חיוב בש"ח לפי תעו"ז



פסגה (913.56 ₪)
גבע (0.00 ₪)
שפל (1,205.74 ₪)

הסטוריית צריכה בקוט"ש



09/10/23 תאריך הפקה:
 25/06/23 תאריך קריאה נוכחית:
 01/05/23 תאריך קריאה קודמת:

שם דייר: מפסק גלריה
 שם אתר: בית הפרמידה

לקוח/ה נכבד/ה, אנו מתכבדים להגיש את חישוב צריכת החשמל לתקופה 01/05/23 - 25/06/23:

גלריה - 2 - 16092196(0x0)

סה"כ לתשלום	מחיר לקוט"ש בא"ג	סה"כ צריכה בקוט"ש	קריאה נוכחית	קריאה קודמת	סוג צריכה	סוג תעריף
			31/05/23	01/05/23	פרטי חשבון עבור תאריכים:	
₪ 0.00	39.17	0.00	2,118.55	2,118.55	פסגה	777
₪ 0.00	39.17	0.00	509.15	509.15	גבע	778
₪ 0.09	34.91	0.25	1,415.10	1,414.85	שפל	779
			25/06/23	01/06/23	פרטי חשבון עבור תאריכים:	
₪ 1.91	141.31	1.35	2,119.90	2,118.55	פסגה	777
₪ 0.00	41.15	0.00	509.15	509.15	גבע	778
₪ 7.26	41.15	17.65	1,432.75	1,415.10	שפל	779

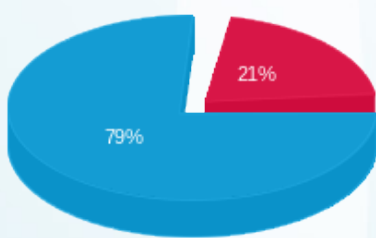
סה"כ לדייר:

שיא ביקוש	סה"כ	שפל	גבע	פסגה
4.44	19.25	17.90	0.00	1.35
	₪ 9.26	₪ 7.35	₪ 0.00	₪ 1.91

סה"כ צריכה
 סה"כ לתשלום

₪ 0.00	תשלום קבוע	
₪ 0.00	תשלום עבור גודל חיבור בKVA (0x0)	
₪ 9.26	סה"כ לתשלום	לא כולל מע"מ

התפלגות חיוב בש"ח לפי תעו"ז



פסגה (₪ 1.91)
 גבע (₪ 0.00)
 שפל (₪ 7.35)

הסטוריית צריכה בקוט"ש

