



09/10/23

תאריך הפקדה:

שם דייר: we care

28/09/23

תאריך קריאה נוכחית:

שם אתר: דונה מודיעין בניין 1

28/08/23

תאריך קריאה קודמת:

לקוח/ה נכבד/ה, אנו מתכבדים להגיש את חישוב צריכת החשמל לתקופה 28/08/23 - 28/09/23:

we care - (3x160)21055196 - 2

סוג תעריף	סוג צריכה	קריאה קודמת	קריאה נוכחית	סה"כ צריכה בקוט"ש	מחיר לקוט"ש בא"ג	סה"כ לתשלום
			28/09/23	28/08/23	פרטי חשבון עבור תאריכים:	
777	פסגה	6,867.20	7,910.00	1,042.80	141.31	1,473.58 ₪
778	גבע	314.00	314.00	0.00	41.15	0.00 ₪
779	שפל	14,411.60	16,887.20	2,475.60	41.15	1,018.71 ₪

סה"כ לדייר:

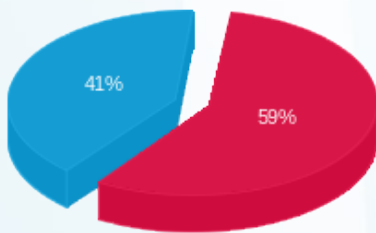
פסגה	גבע	שפל	סה"כ	שיא ביקוש
1,042.80	0.00	2,475.60	3,518.40	19.56
1,473.58 ₪	0.00 ₪	1,018.71 ₪	2,492.29 ₪	

סה"כ צריכה

סה"כ לתשלום

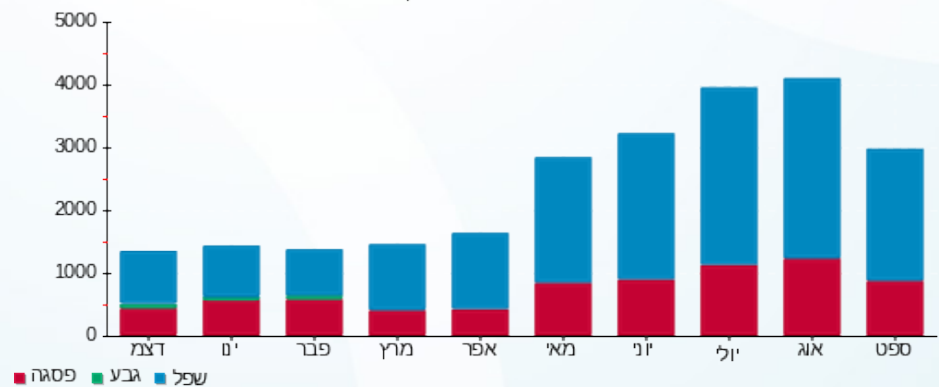
210.98 ₪	תשלום קבוע	
33.20 ₪	תשלום עבור גודל חיבור בKVA (3x160)	
0.998	מקדם הספק	
0.00 ₪	תשלום עבור מקדם הספק	
2,736.47 ₪	סה"כ לתשלום	לא כולל מע"מ

התפלגות חיוב בש"ח לפי תע"ז



■ פסגה (1,473.58 ₪)
■ גבע (0.00 ₪)
■ שפל (1,018.71 ₪)

הסטוריית צריכה בקוט"ש



■ פסגה ■ גבע ■ שפל

