

15/10/23 תאריך הפקדה:
 30/09/23 תאריך קריאה נוכחית:
 01/09/23 תאריך קריאה קודמת:

שם דייר: AEBI ק.1
 שם אתר: אפריקה ישראל 13B - נס ציונה

לקוח/ה נכבד/ה, אנו מתכבדים להגיש את חישוב צריכת החשמל לתקופה 01/09/23 - 30/09/23:

AEBI - (0x0)22048066 - 3

סה"כ לתשלום	מחיר לקוט"ש בא"ג	סה"כ צריכה בקוט"ש	קריאה נוכחית	קריאה קודמת	סוג צריכה	סוג תעריף
			30/09/23	01/09/23	פרטי חשבון עבור תאריכים:	
79.70 ₪	141.31	56.40	737.10	680.70	פסגה	777
0.00 ₪	41.15	0.00	143.80	143.80	גבע	778
212.91 ₪	41.15	517.40	3,339.20	2,821.80	שפל	779

סה"כ לדייר:

שיא ביקוש	סה"כ	שפל	גבע	פסגה
5.10	573.80	517.40	0.00	56.40
	292.61 ₪	212.91 ₪	0.00 ₪	79.70 ₪

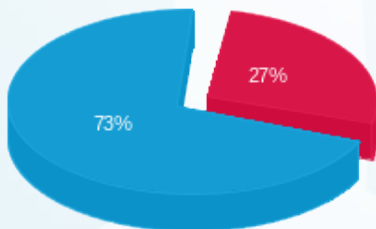
סה"כ צריכה
 סה"כ לתשלום

210.98 ₪	תשלום קבוע	איי.איי.בי.איי בע"מ
0.00 ₪	תשלום עבור גודל חיבור בKVA (0x0)	
0.783	מקדם הספק	
50.08 ₪	תשלום עבור מקדם הספק	
553.67 ₪	סה"כ לתשלום	לא כולל מע"מ



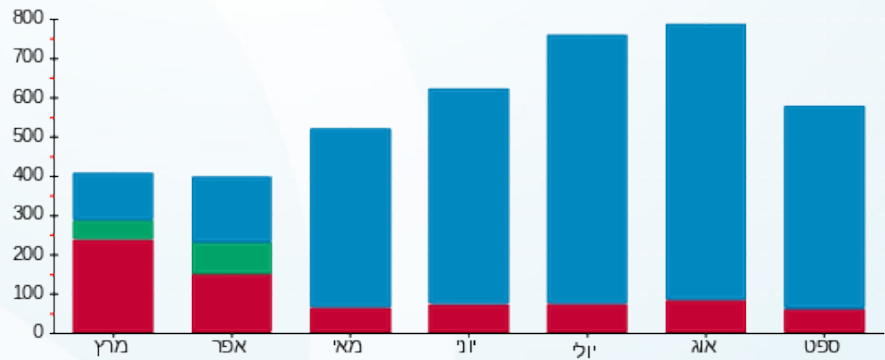
M4U SQL 1 452809

התפלגות חיוב בש"ח לפי תעו"ז



■ פסגה (79.70 ₪)
 ■ גבע (0.00 ₪)
 ■ שפל (212.91 ₪)

הסטוריית צריכה בקוט"ש



■ פסגה ■ גבע ■ שפל





15/10/23 תאריך הפקה:
 30/09/23 תאריך קריאה נוכחית:
 01/09/23 תאריך קריאה קודמת:

שם דייר: ENVIGO ק.2
 שם אתר: אפריקה ישראל 13B - נס ציונה

לקוח/ה נכבד/ה, אנו מתכבדים להגיש את חישוב צריכת החשמל לתקופה 01/09/23 - 30/09/23:

ENVIGO ק.2 - 1 - 21262389(3x40)

סה"כ לתשלום	מחיר לקוט"ש בא"ג	סה"כ צריכה בקוט"ש	קריאה נוכחית	קריאה קודמת	סוג צריכה	סוג תעריף
			30/09/23	01/09/23	פרטי חשבון עבור תאריכים:	
₪ 63.31	141.31	44.80	714.80	670.00	פסגה	777
₪ 0.00	41.15	0.00	116.40	116.40	גבע	778
₪ 249.78	41.15	607.00	3,623.30	3,016.30	שפל	779

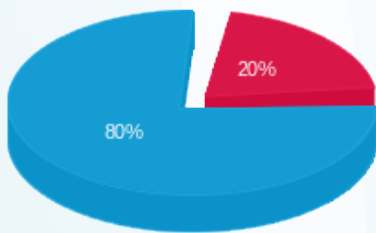
סה"כ לדייר:

שיא ביקוש	סה"כ	שפל	גבע	פסגה
5.11	651.80	607.00	0.00	44.80
	₪ 313.09	₪ 249.78	₪ 0.00	₪ 63.31

סה"כ צריכה
 סה"כ לתשלום

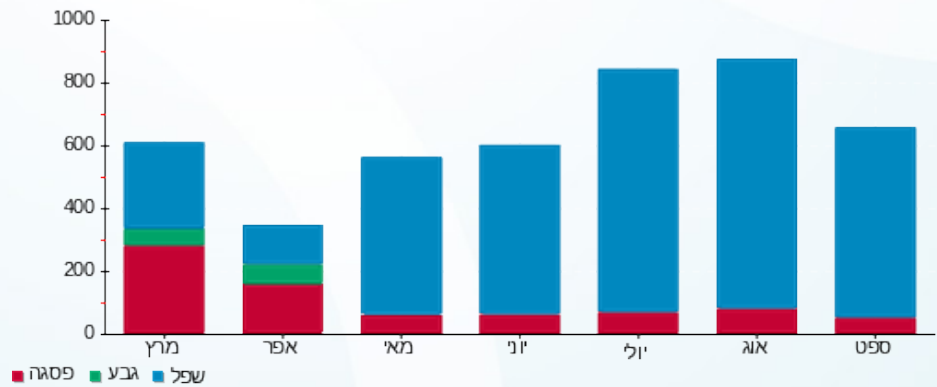
₪ 210.98	תשלום קבוע	אנוניגו סי.א.ר.אס (ישראל) בע"מ
₪ 7.78	תשלום עבור גודל חיבור בKVA (3x40)	
0.994	מקדם הספק	
₪ 0.00	תשלום עבור מקדם הספק	
₪ 531.85	סה"כ לתשלום	לא כולל מע"מ

התפלגות חיוב בש"ח לפי תעו"ז



פסגה (₪ 63.31) ■
 גבע (₪ 0.00) ■
 שפל (₪ 249.78) ■

הסטוריית צריכה בקוט"ש





15/10/23 תאריך הפקה:
 30/09/23 תאריך קריאה נוכחי:
 01/09/23 תאריך קריאה קודמת:

שם דייר: אנוניגו סי.אר.אס (ישראל) ק.קרקע
 שם אתר: אפריקה ישראל 13B - נס ציונה

לקוח/ה נכבד/ה, אנו מתכבדים להגיש את חישוב צריכת החשמל לתקופה 01/09/23 - 30/09/23:

אנוניגו סי.אר.אס (ישראל) ק.קרקע - 2 - (0x0)22048066

סוג תעריף	סוג צריכה	קריאה קודמת	קריאה נוכחית	סה"כ צריכה בקוט"ש	מחיר לקוט"ש בא"ג	סה"כ לתשלום
פרטי חשבון עבור תאריכים:						
777	פסגה	01/09/23	30/09/23	73.10	141.31	103.30 ₪
778	גבע	212.20	212.20	0.00	41.15	0.00 ₪
779	שפל	5,404.30	6,397.40	993.10	41.15	408.66 ₪

סה"כ לדייר:

פסגה	גבע	שפל	סה"כ	שיא ביקוש
73.10	0.00	993.10	1,066.20	12.26
103.30 ₪	0.00 ₪	408.66 ₪	511.96 ₪	

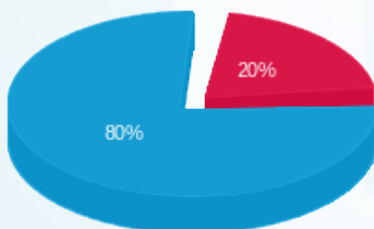
סה"כ צריכה
 סה"כ לתשלום

210.98 ₪	תשלום קבוע	אנוניגו סי.אר.אס (ישראל) בע"מ
0.00 ₪	תשלום עבור גודל חיבור בKVA (0x0)	
0.967	מקדם הספק	
0.00 ₪	תשלום עבור מקדם הספק	
722.94 ₪	סה"כ לתשלום	לא כולל מע"מ



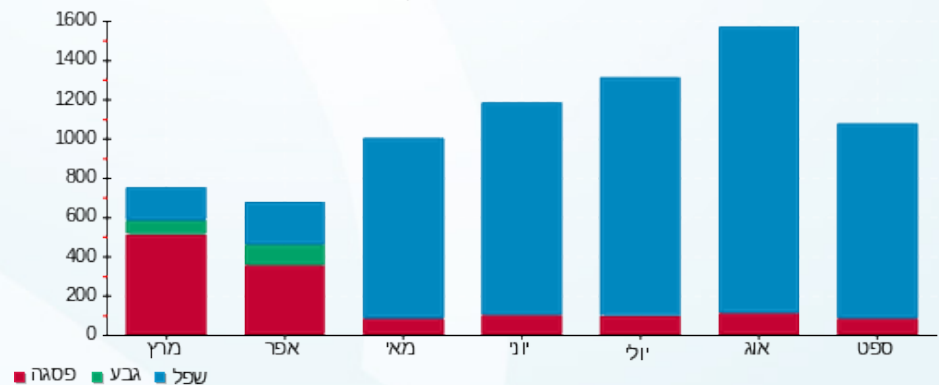
M4U SQL 1 452816

התפלגות חיוב בש"ח לפי תעו"ז



פסגה (103.30 ₪)
 גבע (0.00 ₪)
 שפל (408.66 ₪)

הסטוריית צריכה בקוט"ש



פסגה גבע שפל



15/10/23 תאריך הפקדה:
 30/09/23 תאריך קריאה נוכחית:
 01/09/23 תאריך קריאה קודמת:

שם דייר: אפריקה ישראל
 שם אתר: אפריקה ישראל 13B - נס ציונה

לקוח/ה נכבד/ה, אנו מתכבדים להגיש את חישוב צריכת החשמל לתקופה 01/09/23 - 30/09/23:

אפריקה ישראל - 3 - (0x0)22048062

סוג תעריף	סוג צריכה	קריאה קודמת	קריאה נוכחית	סה"כ צריכה בקוט"ש	מחיר לקוט"ש בא"ג	סה"כ לתשלום
פרטי חשבון עבור תאריכים:						
777	פסגה	01/09/23	30/09/23	0.00	141.31	0.00 ₪
778	גבע	350.90	350.90	0.00	41.15	0.00 ₪
779	שפל	927.35	927.35	0.00	41.15	0.00 ₪

סה"כ לדייר:

פסגה	גבע	שפל	סה"כ	שיא ביקוש
0.00	0.00	0.00	0.00	0.001
0.00 ₪	0.00 ₪	0.00 ₪	0.00 ₪	

סה"כ צריכה
 סה"כ לתשלום

210.98 ₪	תשלום קבוע	לא כולל מע"מ
0.00 ₪	תשלום עבור גודל חיבור בKVA (0x0)	
0.000	מקדם הספק	
0.00 ₪	תשלום עבור מקדם הספק	
210.98 ₪	סה"כ לתשלום	

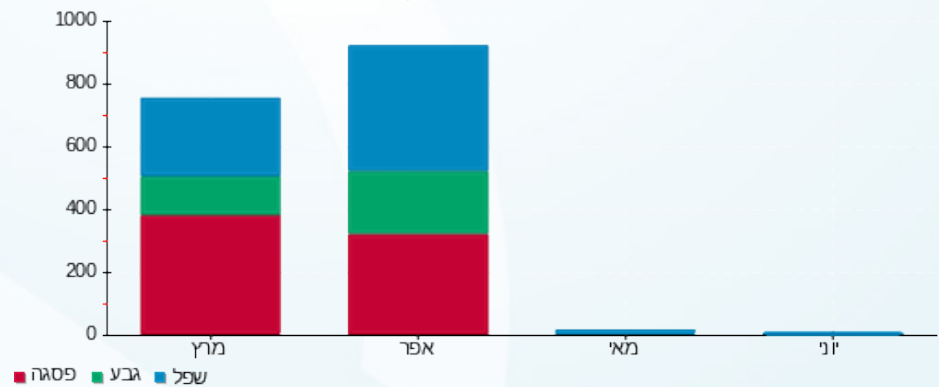


M4U SQL 1 452810

התפלגות חיוב בש"ח לפי תעו"ז

הסטוריית צריכה בקוט"ש

פסגה (0.00 ₪)
 גבע (0.00 ₪)
 שפל (0.00 ₪)



15/10/23 תאריך הפקה:
 30/09/23 תאריך קריאה נוכחית:
 01/09/23 תאריך קריאה קודמת:

שם דייר: אפריקה ישראל
 שם אתר: אפריקה ישראל 13B - נס ציונה

לקוח/ה נכבד/ה, אנו מתכבדים להגיש את חישוב צריכת החשמל לתקופה 01/09/23 - 30/09/23:

אפריקה ישראל - 2 - (0x0)22048065

סוג תעריף	סוג צריכה	קריאה קודמת	קריאה נוכחית	סה"כ צריכה בקוט"ש	מחיר לקוט"ש בא"ג	סה"כ לתשלום
פרטי חשבון עבור תאריכים:						
777	פסגה	01/09/23	30/09/23	239.50	141.31	338.44 ₪
778	גבע	509.30	509.30	0.00	41.15	0.00 ₪
779	שפל	12,725.20	15,336.60	2,611.40	41.15	1,074.59 ₪

סה"כ לדייר:

פסגה	גבע	שפל	סה"כ	שיא ביקוש
239.50	0.00	2,611.40	2,850.90	18.13
338.44 ₪	0.00 ₪	1,074.59 ₪	1,413.03 ₪	

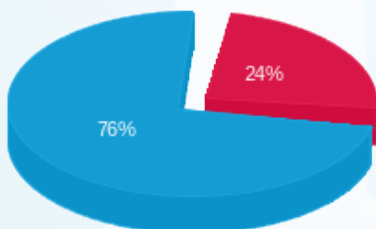
סה"כ צריכה
 סה"כ לתשלום

210.98 ₪	תשלום קבוע	לא כולל מע"מ
0.00 ₪	תשלום עבור גודל חיבור בKVA (0x0)	
0.993	מקדם הספק	
0.00 ₪	תשלום עבור מקדם הספק	
1,624.01 ₪	סה"כ לתשלום	



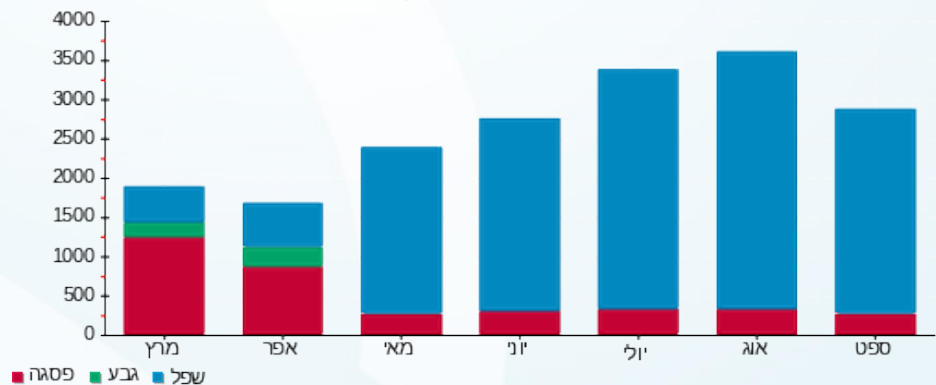
M4U SQL 1 452812

התפלגות חיוב בש"ח לפי תעו"ז



פסגה (338.44 ₪) ■
 גבע (0.00 ₪) ■
 שפל (1,074.59 ₪) ■

הסטוריית צריכה בקוט"ש





15/10/23 תאריך הפקה:
 30/09/23 תאריך קריאה נוכחית:
 01/09/23 תאריך קריאה קודמת:

שם דייר: אפריקה ישראל (נקסטאר לשעבר)
 שם אתר: אפריקה ישראל 13B - נס ציונה

לקוח/ה נכבד/ה, אנו מתכבדים להגיש את חישוב צריכת החשמל לתקופה 01/09/23 - 30/09/23:

אפריקה ישראל (נקסטאר לשעבר) - 3 - (0x0)22048061

סוג תעריף	סוג צריכה	קריאה קודמת	קריאה נוכחית	סה"כ צריכה בקוט"ש	מחיר לקוט"ש בא"ג	סה"כ לתשלום
פרטי חשבון עבור תאריכים:						
777	פסגה	01/09/23	30/09/23	8.30	141.31	11.73 ₪
778	גבע	0.00	0.00	0.00	41.15	0.00 ₪
779	שפל	127.30	180.90	53.60	41.15	22.06 ₪

סה"כ לדייר:

פסגה	גבע	שפל	סה"כ	שיא ביקוש
8.30	0.00	53.60	61.90	2.96
11.73 ₪	0.00 ₪	22.06 ₪	33.79 ₪	

סה"כ צריכה
 סה"כ לתשלום

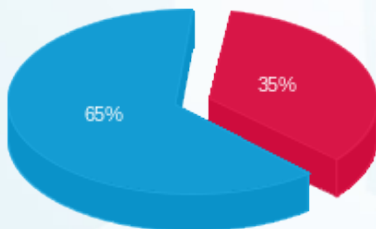
210.98 ₪	תשלום קבוע
0.00 ₪	תשלום עבור גודל חיבור בKVA (0x0)
0.600	מקדם הספק
16.21 ₪	תשלום עבור מקדם הספק
260.97 ₪	סה"כ לתשלום

לא כולל מע"מ



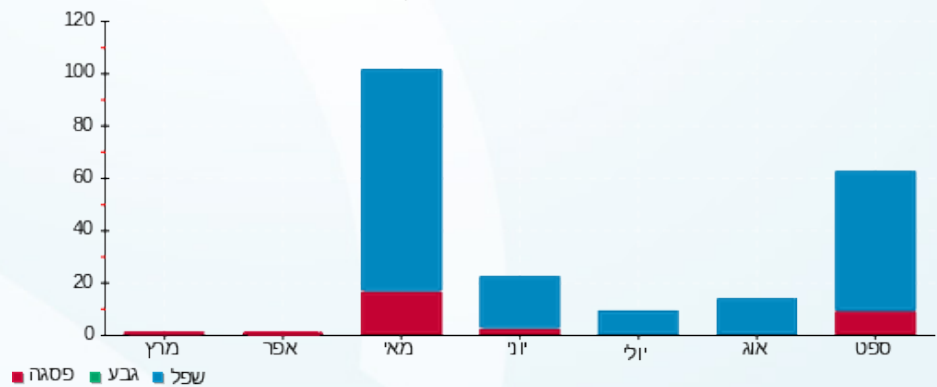
M4U SQL 1 488089

התפלגות חיוב בש"ח לפי תעו"ז



פסגה (11.73 ₪)
 גבע (0.00 ₪)
 שפל (22.06 ₪)

הסטוריית צריכה בקוט"ש





15/10/23 תאריך הפקה:
 30/09/23 תאריך קריאה נוכחית:
 01/09/23 תאריך קריאה קודמת:

שם דייר: דיגטל פרטנרס 2.ק
 שם אתר: אפריקה ישראל 13B - נס ציונה

לקוח/ה נכבד/ה, אנו מתכבדים להגיש את חישוב צריכת החשמל לתקופה 01/09/23 - 30/09/23:

דיגטל פרטנרס 2.ק - 1 - 22048066(0x0)

סוג תעריף	סוג צריכה	קריאה קודמת	קריאה נוכחית	סה"כ צריכה בקוט"ש	מחיר לקוט"ש בא"ג	סה"כ לתשלום
פרטי חשבון עבור תאריכים:						
777	פסגה	01/09/23	30/09/23	46.40	141.31	65.57 ₪
778	גבע	102.90	102.90	0.00	41.15	0.00 ₪
779	שפל	4,886.80	5,936.70	1,049.90	41.15	432.03 ₪

סה"כ לדייר:

פסגה	גבע	שפל	סה"כ	שיא ביקוש
46.40	0.00	1,049.90	1,096.30	12.98
65.57 ₪	0.00 ₪	432.03 ₪	497.60 ₪	

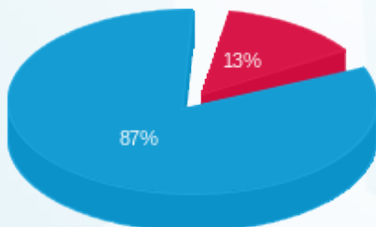
סה"כ צריכה
 סה"כ לתשלום

210.98 ₪	תשלום קבוע	י.ג דיגטל פרטנרס 770 בע"מ
0.00 ₪	תשלום עבור גודל חיבור בKVA (0x0)	
0.901	מקדם הספק	
9.24 ₪	תשלום עבור מקדם הספק	
717.82 ₪	סה"כ לתשלום	לא כולל מע"מ



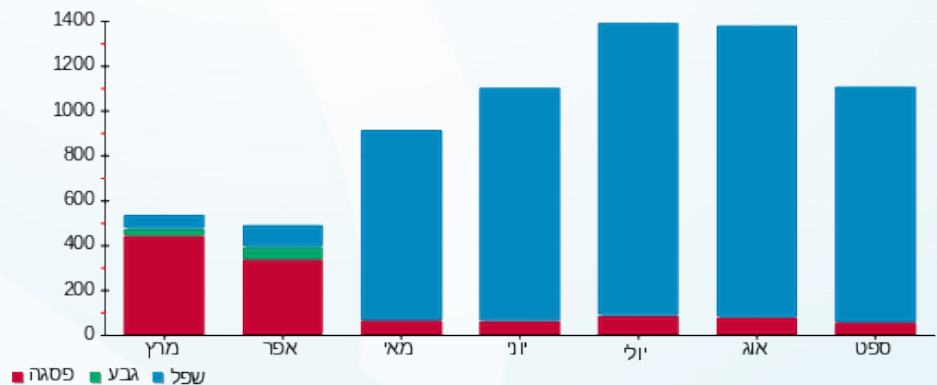
M4U SQL 1 487754

התפלגות חיוב בש"ח לפי תעו"ז



פסגה (65.57 ₪)
 גבע (0.00 ₪)
 שפל (432.03 ₪)

הסטוריית צריכה בקוט"ש



15/10/23 תאריך הפקדה:
 30/09/23 תאריך קריאה נוכחית:
 01/09/23 תאריך קריאה קודמת:

שם דייר: הולאור ק. קרקע
 שם אתר: אפריקה ישראל 13B - נס ציונה

לקוח/ה נכבד/ה, אנו מתכבדים להגיש את חישוב צריכת החשמל לתקופה 01/09/23 - 30/09/23:

הולאור - 4 - (0x0)22048062

סוג תעריף	סוג צריכה	קריאה קודמת	קריאה נוכחית	סה"כ צריכה בקוט"ש	מחיר לקוט"ש בא"ג	סה"כ לתשלום
פרטי חשבון עבור תאריכים:						
777	פסגה	01/09/23	30/09/23	1,453.50	141.31	2,053.94 ₪
778	גבע	2,349.10	2,349.10	0.00	41.15	0.00 ₪
779	שפל	38,605.30	46,567.90	7,962.60	41.15	3,276.61 ₪

סה"כ לדייר:

פסגה	גבע	שפל	סה"כ	שיא ביקוש
1,453.50	0.00	7,962.60	9,416.10	24.18
2,053.94 ₪	0.00 ₪	3,276.61 ₪	5,330.55 ₪	

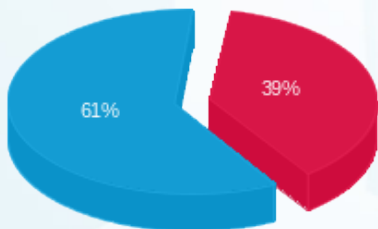
סה"כ צריכה
 סה"כ לתשלום

הולאור בע"מ	תשלום קבוע	210.98 ₪
	תשלום עבור גודל חיבור בKVA (0x0)	0.00 ₪
	מקדם הספק	0.943
	תשלום עבור מקדם הספק	0.00 ₪
לא כולל מע"מ	סה"כ לתשלום	5,541.53 ₪



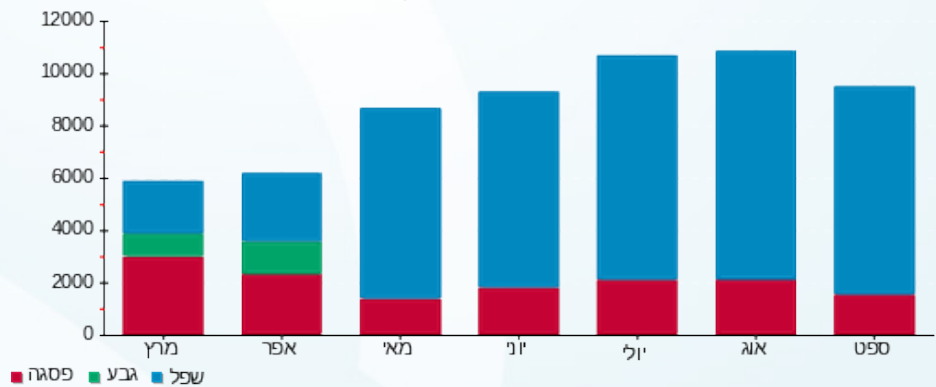
M4U SQL 1 468950

התפלגות חיוב בש"ח לפי תעו"ז



פסגה (2,053.94 ₪) - 61%
 גבע (0.00 ₪) - 39%
 שפל (3,276.61 ₪)

הסטוריית צריכה בקוט"ש



פסגה (red), גבע (green), שפל (blue)





15/10/23 תאריך הפקה:
 30/09/23 תאריך קריאה נוכחית:
 01/09/23 תאריך קריאה קודמת:

שם דייר: הולאור ק.1
 שם אתר: אפריקה ישראל 13B - נס ציונה

לקוח/ה נכבד/ה, אנו מתכבדים להגיש את חישוב צריכת החשמל לתקופה 01/09/23 - 30/09/23:

הולאור - 1 - 22048065(0x0)

סוג תעריף	סוג צריכה	קריאה קודמת	קריאה נוכחית	סה"כ צריכה בקוט"ש	מחיר לקוט"ש בא"ג	סה"כ לתשלום
פרטי חשבון עבור תאריכים:						
777	פסגה	01/09/23	30/09/23	1,793.40	141.31	2,534.25 ₪
778	גבע	3,483.20	3,483.20	0.00	41.15	0.00 ₪
779	שפל	51,366.20	61,188.20	9,822.00	41.15	4,041.75 ₪

סה"כ לדייר:

פסגה	גבע	שפל	סה"כ	שיא ביקוש
1,793.40	0.00	9,822.00	11,615.40	43.47
2,534.25 ₪	0.00 ₪	4,041.75 ₪	6,576.01 ₪	

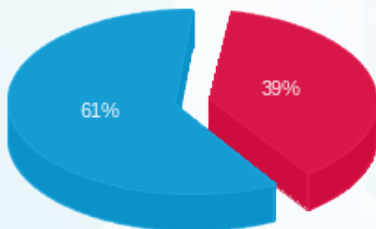
סה"כ צריכה
 סה"כ לתשלום

הולאור בע"מ	תשלום קבוע	תשלום עבור גודל חיבור בKVA (0x0)	מקדם הספק	תשלום עבור מקדם הספק	סה"כ לתשלום	לא כולל מע"מ
210.98 ₪	0.00 ₪	0.954	0.00 ₪	6,786.99 ₪		



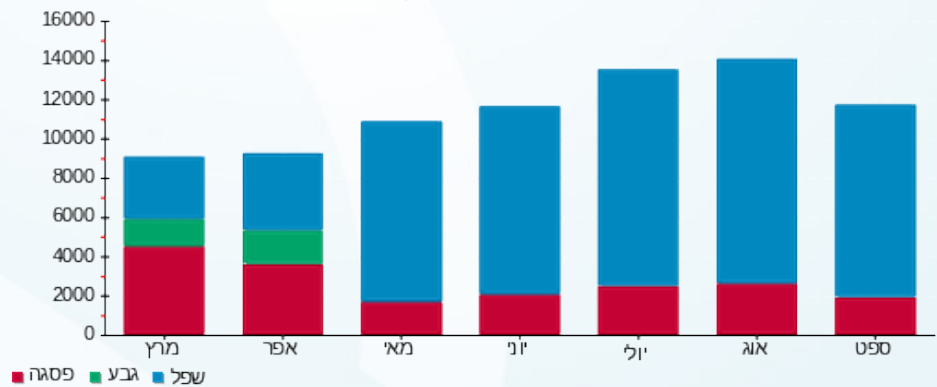
M4U SQL 1 452813

התפלגות חיוב בש"ח לפי תעו"ז



פסגה (2,534.25 ₪) - 61%
 גבע (0.00 ₪) - 39%
 שפל (4,041.75 ₪)

הסטוריית צריכה בקוט"ש



15/10/23 תאריך הפקה:
 30/09/23 תאריך קריאה נוכחית:
 01/09/23 תאריך קריאה קודמת:

שם דייר: הולור אור ק.2
 שם אתר: אפריקה ישראל 13B - נס ציונה

לקוח/ה נכבד/ה, אנו מתכבדים להגיש את חישוב צריכת החשמל לתקופה 01/09/23 - 30/09/23:

הולור אור ק.2 - 1 - 21262390(3x80)

סוג תעריף	סוג צריכה	קריאה קודמת	קריאה נוכחית	סה"כ צריכה בקוט"ש	מחיר לקוט"ש בא"ג	סה"כ לתשלום
פרטי חשבון עבור תאריכים:						
777	פסגה	01/09/23	30/09/23	168.40	141.31	237.97 ₪
778	גבע	247.00	247.00	0.00	41.15	0.00 ₪
779	שפל	8,219.50	9,970.10	1,750.60	41.15	720.37 ₪

סה"כ לדייר:

פסגה	גבע	שפל	סה"כ	שיא ביקוש
168.40	0.00	1,750.60	1,919.00	12.98
237.97 ₪	0.00 ₪	720.37 ₪	958.34 ₪	

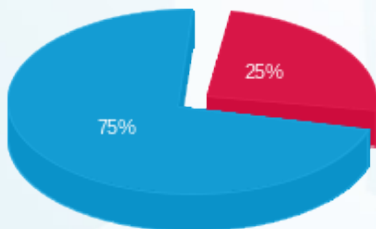
סה"כ צריכה
 סה"כ לתשלום

הולואור בע"מ	תשלום קבוע	210.98 ₪
	תשלום עבור גודל חיבור בKVA (3x80)	15.56 ₪
	מקדם הספק	0.999
	תשלום עבור מקדם הספק	0.00 ₪
לא כולל מע"מ	סה"כ לתשלום	1,184.88 ₪



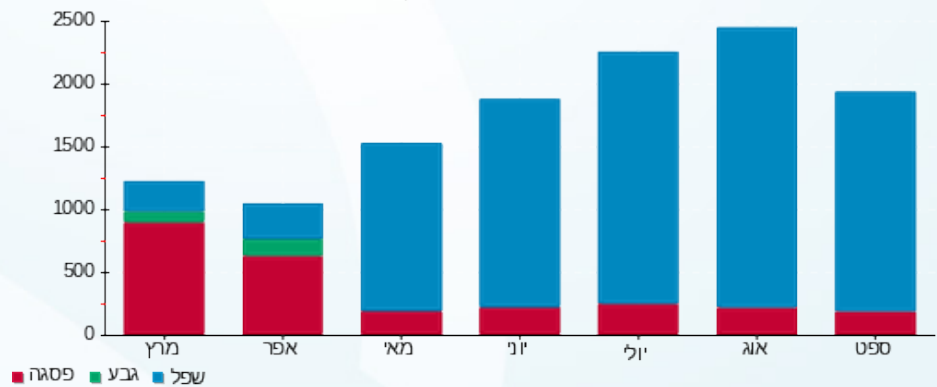
M4U SQL 1 490882

התפלגות חיוב בש"ח לפי תעו"ז



■ פסגה (237.97 ₪)
 ■ גבע (0.00 ₪)
 ■ שפל (720.37 ₪)

הסטוריית צריכה בקוט"ש



■ פסגה ■ גבע ■ שפל



15/10/23 תאריך הפקה:
 30/09/23 תאריך קריאה נוכחית:
 01/09/23 תאריך קריאה קודמת:

שם דייר: המשכיל ק.1
 שם אתר: אפריקה ישראל 13B - נס ציונה

לקוח/ה נכבד/ה, אנו מתכבדים להגיש את חישוב צריכת החשמל לתקופה 01/09/23 - 30/09/23:

המשכיל - 4 - (0x0)22048061

סוג תעריף	סוג צריכה	קריאה קודמת	קריאה נוכחית	סה"כ צריכה בקוט"ש	מחיר לקוט"ש בא"ג	סה"כ לתשלום
פרטי חשבון עבור תאריכים:						
777	פסגה	01/09/23	30/09/23	0.00	141.31	0.00 ₪
778	גבע	161.00	161.00	0.00	41.15	0.00 ₪
779	שפל	917.90	917.90	0.00	41.15	0.00 ₪

סה"כ לדייר:

פסגה	גבע	שפל	סה"כ	שיא ביקוש
0.00	0.00	0.00	0.00	
0.00 ₪	0.00 ₪	0.00 ₪	0.00 ₪	

סה"כ צריכה
 סה"כ לתשלום

210.98 ₪	תשלום קבוע	המשכיל פרויקטים חינוכים בע"מ
0.00 ₪	תשלום עבור גודל חיבור בKVA (0x0)	
0.000	מקדם הספק	
0.00 ₪	תשלום עבור מקדם הספק	
210.98 ₪	סה"כ לתשלום	לא כולל מע"מ

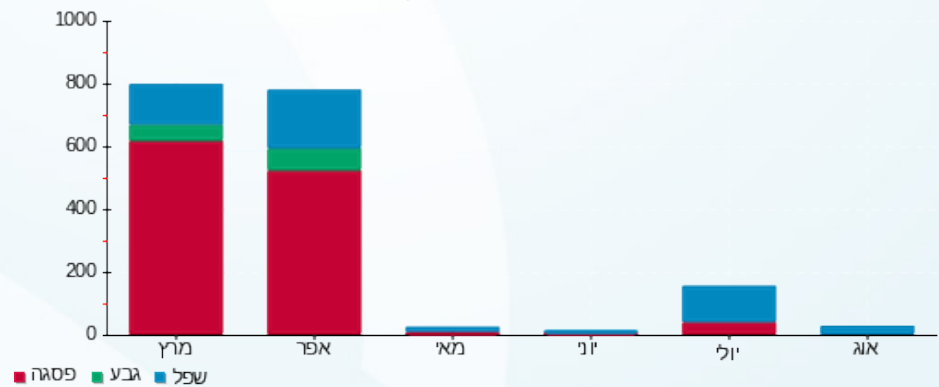


M4U SQL 1 452814

התפלגות חיוב בש"ח לפי תעו"ז

הסטוריית צריכה בקוט"ש

פסגה (0.00 ₪)
 גבע (0.00 ₪)
 שפל (0.00 ₪)





15/10/23 תאריך הפקה:
 30/09/23 תאריך קריאה נוכחית:
 01/09/23 תאריך קריאה קודמת:

שם דייר: נקסטאר ק.1
 שם אתר: אפריקה ישראל 13B - נס ציונה

לקוח/ה נכבד/ה, אנו מתכבדים להגיש את חישוב צריכת החשמל לתקופה 01/09/23 - 30/09/23:

נקסטאר ק.1 - 2 - 22048061(0x0)

סוג תעריף	סוג צריכה	קריאה קודמת	קריאה נוכחית	סה"כ צריכה בקוט"ש	מחיר לקוט"ש בא"ג	סה"כ לתשלום
פרטי חשבון עבור תאריכים:						
777	פסגה	01/09/23	30/09/23	0.70	141.31	141.31 ₪ 0.99
778	גבע	38.70	38.70	0.00	41.15	41.15 ₪ 0.00
779	שפל	901.30	901.30	0.00	41.15	41.15 ₪ 0.00

סה"כ לדייר:

פסגה	גבע	שפל	סה"כ	שיא ביקוש
0.70	0.00	0.00	0.70	0.85
141.31 ₪ 0.99	41.15 ₪ 0.00	41.15 ₪ 0.00	141.31 ₪ 0.99	

סה"כ צריכה
 סה"כ לתשלום

210.98 ₪	תשלום קבוע	נקסטאר כמפארמה סולושנס בע"מ
0.00 ₪	תשלום עבור גודל חיבור בKVA (0x0)	
0.990	מקדם הספק	
0.00 ₪	תשלום עבור מקדם הספק	
211.97 ₪	סה"כ לתשלום	לא כולל מע"מ



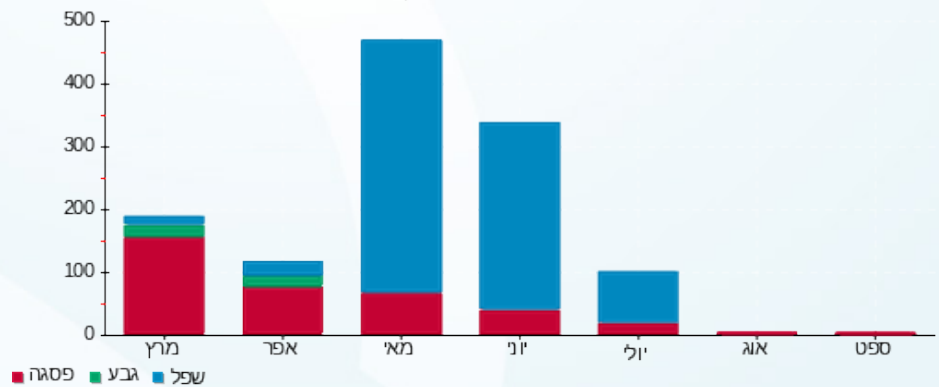
M4U SQL 1 470543

התפלגות חיוב בש"ח לפי תע"ז



פסגה (0.99 ₪)
 גבע (0.00 ₪)
 שפל (0.00 ₪)

הסטוריית צריכה בקוט"ש





15/10/23 תאריך הפקה:
 30/09/23 תאריך קריאה נוכחית:
 01/09/23 תאריך קריאה קודמת:

שם דייר: פי קרדיה
 שם אתר: אפריקה ישראל 13B - נס ציונה

לקוח/ה נכבד/ה, אנו מתכבדים להגיש את חישוב צריכת החשמל לתקופה 01/09/23 - 30/09/23:

פי קרדיה - 2 - 22048062

סה"כ לתשלום	מחיר לקוט"ש בא"ג	סה"כ צריכה בקוט"ש	קריאה נוכחית	קריאה קודמת	סוג צריכה	סוג תעריף
			30/09/23	01/09/23		פרטי חשבון עבור תאריכים:
₪ 321.76	141.31	227.70	2,437.40	2,209.70	פסגה	777
₪ 0.00	41.15	0.00	647.90	647.90	גבע	778
₪ 524.83	41.15	1,275.40	8,101.50	6,826.10	שפל	779

סה"כ לדיר:

שיא ביקוש	סה"כ	שפל	גבע	פסגה
3.90	1,503.10	1,275.40	0.00	227.70
	₪ 846.59	₪ 524.83	₪ 0.00	₪ 321.76

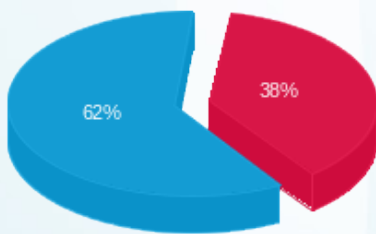
סה"כ צריכה
 סה"כ לתשלום

₪ 210.98	תשלום קבוע	פאי קארדיה בע"מ
0.882	מקדם הספק	
₪ 32.11	תשלום עבור מקדם הספק	
₪ 1,089.68	סה"כ לתשלום	לא כולל מע"מ



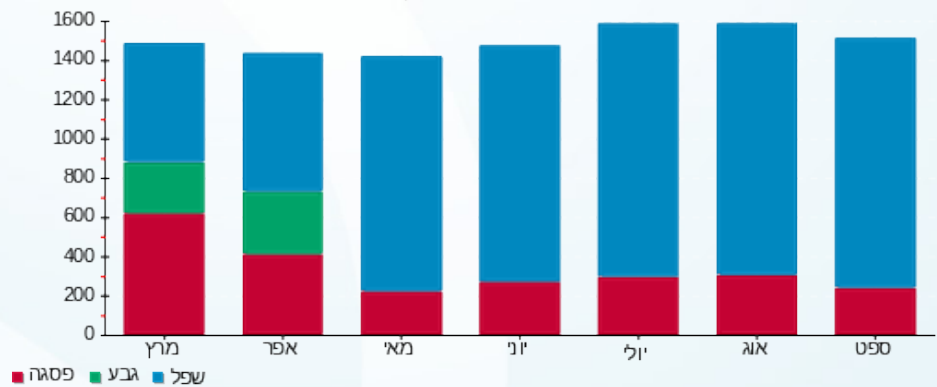
M4U SQL 1 489344

התפלגות חיוב בש"ח לפי תעו"ז



פסגה (₪ 321.76)
 גבע (₪ 0.00)
 שפל (₪ 524.83)

הסטוריית צריכה בקוט"ש



15/10/23 תאריך הפקה:
 30/09/23 תאריך קריאה נוכחית:
 01/09/23 תאריך קריאה קודמת:

שם דייר: ציבורי
 שם אתר: אפריקה ישראל 13B - נס ציונה

לקוח/ה נכבד/ה, אנו מתכבדים להגיש את חישוב צריכת החשמל לתקופה 01/09/23 - 30/09/23:

21262389 - 1 - 2. ק. ENVIGO

סוג תעריף	סוג צריכה	קריאה קודמת	קריאה נוכחית	סה"כ צריכה בקוט"ש	מחיר לקוט"ש בא"ג	סה"כ לתשלום
			30/09/23	01/09/23	פרטי חשבון עבור תאריכים:	
777	פסגה	670.00	714.80	-44.80	141.31	₪ -63.31
778	גבע	116.40	116.40	0.00	41.15	₪ 0.00
779	שפל	3,016.30	3,623.30	-607.00	41.15	₪ -249.78

21262390 - 1 - 2. ק. הולור אור

סוג תעריף	סוג צריכה	קריאה קודמת	קריאה נוכחית	סה"כ צריכה בקוט"ש	מחיר לקוט"ש בא"ג	סה"כ לתשלום
			30/09/23	01/09/23	פרטי חשבון עבור תאריכים:	
777	פסגה	2,449.00	2,617.40	-168.40	141.31	₪ -237.97
778	גבע	247.00	247.00	0.00	41.15	₪ 0.00
779	שפל	8,219.50	9,970.10	-1,750.60	41.15	₪ -720.37

22048061 - 2 - 1. ק. נקסטאר

סוג תעריף	סוג צריכה	קריאה קודמת	קריאה נוכחית	סה"כ צריכה בקוט"ש	מחיר לקוט"ש בא"ג	סה"כ לתשלום
			30/09/23	01/09/23	פרטי חשבון עבור תאריכים:	
777	פסגה	358.90	359.60	-0.70	141.31	₪ -0.99
778	גבע	38.70	38.70	0.00	41.15	₪ 0.00
779	שפל	901.30	901.30	0.00	41.15	₪ 0.00

22048061 - 3 - אפריקה ישראל

סוג תעריף	סוג צריכה	קריאה קודמת	קריאה נוכחית	סה"כ צריכה בקוט"ש	מחיר לקוט"ש בא"ג	סה"כ לתשלום
			30/09/23	01/09/23	פרטי חשבון עבור תאריכים:	
777	פסגה	17.70	26.00	-8.30	141.31	₪ -11.73
778	גבע	0.00	0.00	0.00	41.15	₪ 0.00
779	שפל	127.30	180.90	-53.60	41.15	₪ -22.06


המשכיל - 4 - 22048061

סוג תעריף	סוג צריכה	קריאה קודמת	קריאה נוכחית	סה"כ צריכה בקוט"ש	מחיר לקוט"ש בא"ג	סה"כ לתשלום
פרטי חשבון עבור תאריכים:						
777	פסגה	01/09/23	30/09/23	0.00	141.31	0.00 ₪
778	גבע	161.00	161.00	0.00	41.15	0.00 ₪
779	שפל	917.90	917.90	0.00	41.15	0.00 ₪

פי קרדיה - 2 - 22048062

סוג תעריף	סוג צריכה	קריאה קודמת	קריאה נוכחית	סה"כ צריכה בקוט"ש	מחיר לקוט"ש בא"ג	סה"כ לתשלום
פרטי חשבון עבור תאריכים:						
777	פסגה	01/09/23	30/09/23	-227.70	141.31	-321.76 ₪
778	גבע	647.90	647.90	0.00	41.15	0.00 ₪
779	שפל	6,826.10	8,101.50	-1,275.40	41.15	-524.83 ₪

אפריקה ישראל - 3 - 22048062

סוג תעריף	סוג צריכה	קריאה קודמת	קריאה נוכחית	סה"כ צריכה בקוט"ש	מחיר לקוט"ש בא"ג	סה"כ לתשלום
פרטי חשבון עבור תאריכים:						
777	פסגה	01/09/23	30/09/23	0.00	141.31	0.00 ₪
778	גבע	350.90	350.90	0.00	41.15	0.00 ₪
779	שפל	927.35	927.35	0.00	41.15	0.00 ₪

הולאורץ - 4 - 22048062

סוג תעריף	סוג צריכה	קריאה קודמת	קריאה נוכחית	סה"כ צריכה בקוט"ש	מחיר לקוט"ש בא"ג	סה"כ לתשלום
פרטי חשבון עבור תאריכים:						
777	פסגה	01/09/23	30/09/23	-1,453.50	141.31	-2,053.94 ₪
778	גבע	2,349.10	2,349.10	0.00	41.15	0.00 ₪
779	שפל	38,605.30	46,567.90	-7,962.60	41.15	-3,276.61 ₪

הולאור - 1 - 22048065

סוג תעריף	סוג צריכה	קריאה קודמת	קריאה נוכחית	סה"כ צריכה בקוט"ש	מחיר לקוט"ש בא"ג	סה"כ לתשלום
פרטי חשבון עבור תאריכים:						
777	פסגה	01/09/23	30/09/23	-1,793.40	141.31	-2,534.25 ₪
778	גבע	3,483.20	3,483.20	0.00	41.15	0.00 ₪
779	שפל	51,366.20	61,188.20	-9,822.00	41.15	-4,041.75 ₪





22048065 - 2 - אפריקה ישראל

סוג תעריף	סוג צריכה	קריאה קודמת	קריאה נוכחית	סה"כ צריכה בקוט"ש	מחיר לקוט"ש בא"ג	סה"כ לתשלום
פרטי חשבון עבור תאריכים:						
777	פסגה	01/09/23	30/09/23	-239.50	141.31	₪ -338.44
778	גבע	509.30	509.30	0.00	41.15	₪ 0.00
779	שפל	12,725.20	15,336.60	-2,611.40	41.15	₪ -1,074.59

22048065 - 3 - שפע מערכות

סוג תעריף	סוג צריכה	קריאה קודמת	קריאה נוכחית	סה"כ צריכה בקוט"ש	מחיר לקוט"ש בא"ג	סה"כ לתשלום
פרטי חשבון עבור תאריכים:						
777	פסגה	01/09/23	30/09/23	-32.45	141.31	₪ -45.86
778	גבע	67.50	67.50	0.00	41.15	₪ 0.00
779	שפל	1,150.60	1,416.65	-266.05	41.15	₪ -109.48

22048066 - 1 - 2 - דיגטל פרטנרס ק

סוג תעריף	סוג צריכה	קריאה קודמת	קריאה נוכחית	סה"כ צריכה בקוט"ש	מחיר לקוט"ש בא"ג	סה"כ לתשלום
פרטי חשבון עבור תאריכים:						
777	פסגה	01/09/23	30/09/23	-46.40	141.31	₪ -65.57
778	גבע	102.90	102.90	0.00	41.15	₪ 0.00
779	שפל	4,886.80	5,936.70	-1,049.90	41.15	₪ -432.03

22048066 - 2 - אנוניו סי.אר.אס (ישראל) ק.קרקע

סוג תעריף	סוג צריכה	קריאה קודמת	קריאה נוכחית	סה"כ צריכה בקוט"ש	מחיר לקוט"ש בא"ג	סה"כ לתשלום
פרטי חשבון עבור תאריכים:						
777	פסגה	01/09/23	30/09/23	-73.10	141.31	₪ -103.30
778	גבע	212.20	212.20	0.00	41.15	₪ 0.00
779	שפל	5,404.30	6,397.40	-993.10	41.15	₪ -408.66

AEBI - 22048066 - 3

סוג תעריף	סוג צריכה	קריאה קודמת	קריאה נוכחית	סה"כ צריכה בקוט"ש	מחיר לקוט"ש בא"ג	סה"כ לתשלום
פרטי חשבון עבור תאריכים:						
777	פסגה	01/09/23	30/09/23	-56.40	141.31	₪ -79.70
778	גבע	143.80	143.80	0.00	41.15	₪ 0.00
779	שפל	2,821.80	3,339.20	-517.40	41.15	₪ -212.91





ראשי לוח - 4 - 22048066

סה"כ לתשלום	מחיר לקוט"ש בא"ג	סה"כ צריכה בקוט"ש	קריאה נוכחית	קריאה קודמת	סוג צריכה	סוג תעריף
			30/09/23	01/09/23	פרטי חשבון עבור תאריכים:	
7,186.46 ₪	141.31	5,085.60	60,319.20	55,233.60	פסגה	777
0.00 ₪	41.15	0.00	10,717.20	10,717.20	גבע	778
12,418.58 ₪	41.15	30,178.80	192,164.40	161,985.60	שפל	779

סה"כ לדירה:

שיא ביקוש	סה"כ	שפל	גבע	פסגה	
99.41	4,210.70	3,269.75	0.00	940.95	סה"כ צריכה
	2,675.16 ₪	1,345.50 ₪	0.00 ₪	1,329.66 ₪	סה"כ לתשלום

210.98 ₪	תשלום קבוע		לא כולל מע"מ
0.689	מקדם הספק		
926.70 ₪	תשלום עבור מקדם הספק		
3,812.84 ₪	סה"כ לתשלום		



M4U SQL 1 452979



15/10/23 תאריך הפקה:
 30/09/23 תאריך קריאה נוכחית:
 01/09/23 תאריך קריאה קודמת:

שם דייר: שפע מערכות 1.ק.
 שם אתר: אפריקה ישראל 13B - נס ציונה

לקוח/ה נכבד/ה, אנו מתכבדים להגיש את חישוב צריכת החשמל לתקופה 01/09/23 - 30/09/23:

שפע מערכות - 3 - 22048065 (0x0)

סוג תעריף	סוג צריכה	קריאה קודמת	קריאה נוכחית	סה"כ צריכה בקוט"ש	מחיר לקוט"ש בא"ג	סה"כ לתשלום
פרטי חשבון עבור תאריכים:						
777	פסגה	01/09/23	30/09/23	32.45	141.31	45.86 ₪
778	גבע	67.50	67.50	0.00	41.15	0.00 ₪
779	שפל	1,150.60	1,416.65	266.05	41.15	109.48 ₪

סה"כ לדייר:

פסגה	גבע	שפל	סה"כ	שיא ביקוש
32.45	0.00	266.05	298.50	3.68
45.86 ₪	0.00 ₪	109.48 ₪	155.33 ₪	

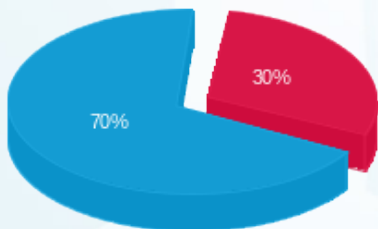
סה"כ צריכה
 סה"כ לתשלום

שפע מערכות בע"מ	תשלום קבוע	שפע מערכות בע"מ
210.98 ₪		
0.00 ₪	תשלום עבור גודל חיבור בKVA (0x0)	
0.942	מקדם הספק	
0.00 ₪	תשלום עבור מקדם הספק	
366.31 ₪	סה"כ לתשלום	לא כולל מע"מ



M4U SQL 1 452828

התפלגות חיוב בש"ח לפי תעו"ז



פסגה (45.86 ₪)
 גבע (0.00 ₪)
 שפל (109.48 ₪)

הסטוריית צריכה בקוט"ש

