



18/10/23 תאריך הפקדה:
 30/09/23 תאריך קריאה נוכחית:
 01/09/23 תאריך קריאה קודמת:

שם דייר: פרטנר חיוני
 שם אתר: בית ויקטוריה המלאכה 3

לקוח/ה נכבד/ה, אנו מתכבדים להגיש את חישוב צריכת החשמל לתקופה 01/09/23 - 30/09/23:

פרטנר חיוני - 6 - 81005002(3x40)

סה"כ לתשלום	מחיר לקוט"ש בא"ג	סה"כ צריכה בקוט"ש	קריאה נוכחית	קריאה קודמת	סוג צריכה	סוג תעריף
			30/09/23	01/09/23	פרטי חשבון עבור תאריכים:	
162.31 ₪	141.31	114.86	35,618.66	35,503.79	פסגה	777
0.00 ₪	41.15	0.00	22,208.30	22,208.30	גבע	778
269.71 ₪	41.15	655.44	62,039.24	61,383.80	שפל	779

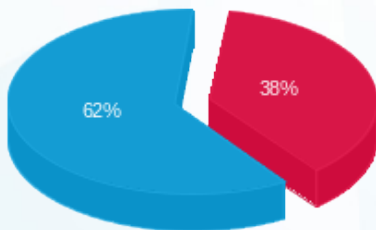
סה"כ לדייר:

שיא ביקוש	סה"כ	שפל	גבע	פסגה
1.09	770.31	655.44	0.00	114.86
	432.03 ₪	269.71 ₪	0.00 ₪	162.31 ₪

סה"כ צריכה
 סה"כ לתשלום

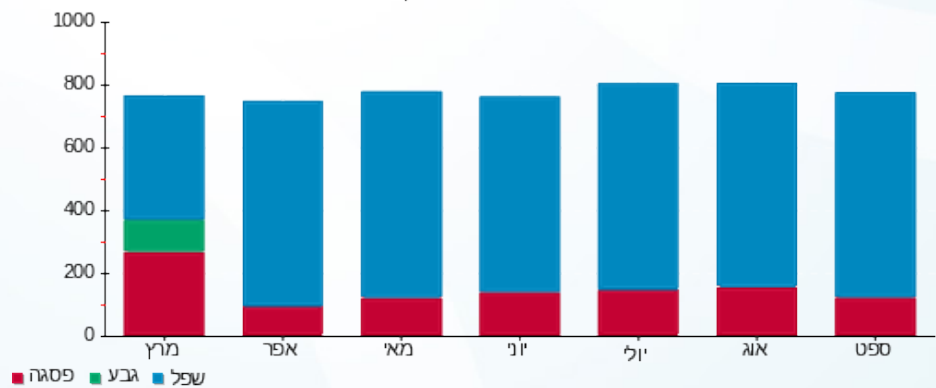
210.98 ₪	תשלום קבוע	
7.78 ₪	תשלום עבור גודל חיבור בKVA (3x40)	
650.79 ₪	סה"כ לתשלום	לא כולל מע"מ

התפלגות חיוב בש"ח לפי תעו"ז



■ פסגה (162.31 ₪)
 ■ גבע (0.00 ₪)
 ■ שפל (269.71 ₪)

הסטוריית צריכה בקוט"ש



■ פסגה ■ גבע ■ שפל

