



01/11/23 תאריך הפקה:
 31/10/23 תאריך קריאה נוכחית:
 01/10/23 תאריך קריאה קודמת:

שם דייר: D&S מוטורס (טרקטורונים)
שם אתר: פאזור סנטר וואן חדרה (פרי טעים לשעבר)

לקוח/ה נכבד/ה, אנו מתכבדים להגיש את חישוב צריכת החשמל לתקופה 01/10/23 - 31/10/23:

D&S מוטורס (טרקטורונים) - 1 - (0x0)81036757

סוג תעריף	סוג צריכה	קריאה קודמת	קריאה נוכחית	סה"כ צריכה בקוט"ש	מחיר לקוט"ש בא"ג	סה"כ לתשלום
			31/10/23	01/10/23	פרטי חשבון עבור תאריכים:	
777	פסגה	208,273.10	208,399.40	126.30	39.17	49.47 ₪
778	גבע	55,347.40	55,347.40	0.00	39.17	0.00 ₪
779	שפל	70,413.30	74,670.70	4,257.40	34.91	1,486.26 ₪

ציבורי

סוג תעריף	סוג צריכה	קריאה קודמת	קריאה נוכחית	סה"כ צריכה בקוט"ש	מחיר לקוט"ש בא"ג	סה"כ לתשלום
			31/10/23	01/10/23	פרטי חשבון עבור תאריכים:	
777	פסגה			78.673	39.17	30.82 ₪
778	גבע			0.000	39.17	0.00 ₪
779	שפל			152.427	34.91	53.21 ₪

סה"כ לדייר:

פסגה	גבע	שפל	סה"כ	שיא ביקוש
204.97	0.00	4,409.83	4,614.80	23.40
₪ 80.29	₪ 0.00	₪ 1,539.47	₪ 1,619.76	

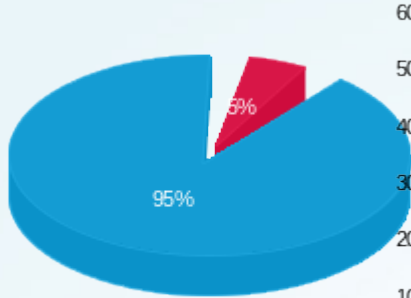
סה"כ צריכה
 סה"כ לתשלום

210.98 ₪	תשלום קבוע	
0.00 ₪	תשלום עבור גודל חיבור ב-KVA (0x0)	
0.937	מקדם הספק	
0.00 ₪	תשלום עבור מקדם הספק	
1,830.74 ₪	סה"כ לתשלום	לא כולל מע"מ



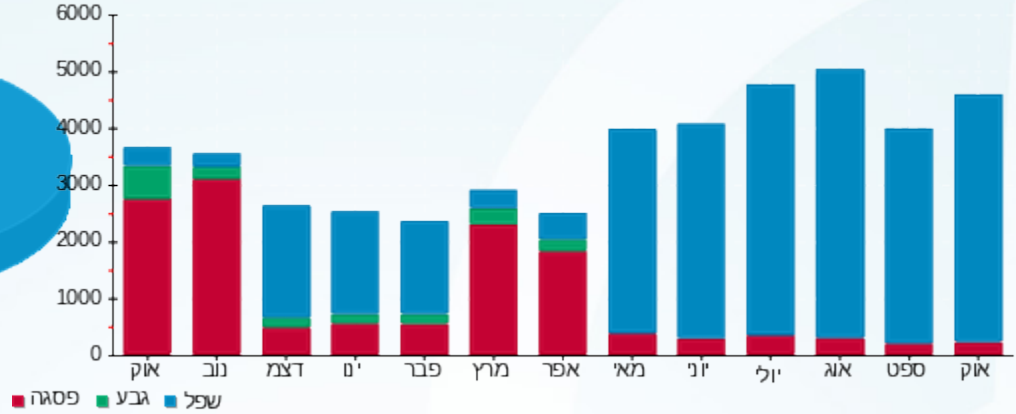


התפלגות חיוב בש"ח לפי תעו"ז



פסגה (80.29 ש"ח)
 גבע (0.00 ש"ח)
 שפל (1,539.47 ש"ח)

הסטוריית צריכה בקוט"ש





01/11/23

תאריך הפקה:

שם דייר: אוהב ציון

31/10/23

תאריך קריאה נוכחית:

שם אתר: פאוור סנטר וואן חדרה (פרי טעים לשעבר)

01/10/23

תאריך קריאה קודמת:

לקוח/ה נכבד/ה, אנו מתכבדים להגיש את חישוב צריכת החשמל לתקופה 01/10/23 - 31/10/23:

אוהב ציון - 8 - 081036757(0x0)

סה"כ לתשלום	מחיר לקוט"ש בא"ג	סה"כ צריכה בקוט"ש	קריאה נוכחית	קריאה קודמת	סוג צריכה	סוג תעריף
			31/10/23	01/10/23	פרטי חשבון עבור תאריכים:	
₪ 305.53	39.17	780.00	783,594.60	782,814.60	פסגה	777
₪ 0.00	39.17	0.00	229,263.40	229,263.40	גבע	778
₪ 3,577.86	34.91	10,248.80	231,486.60	221,237.80	שפל	779

ציבורי

סה"כ לתשלום	מחיר לקוט"ש בא"ג	סה"כ צריכה בקוט"ש	קריאה נוכחית	קריאה קודמת	סוג צריכה	סוג תעריף
			31/10/23	01/10/23	פרטי חשבון עבור תאריכים:	
₪ 30.82	39.17	78.673			פסגה	777
₪ 0.00	39.17	0.000			גבע	778
₪ 53.21	34.91	152.427			שפל	779

סה"כ לדייר:

שיא ביקוש	סה"כ	שפל	גבע	פסגה
59.40	11,259.90	10,401.23	0.00	858.67
	₪ 3,967.41	₪ 3,631.07	₪ 0.00	₪ 336.34

סה"כ צריכה

סה"כ לתשלום

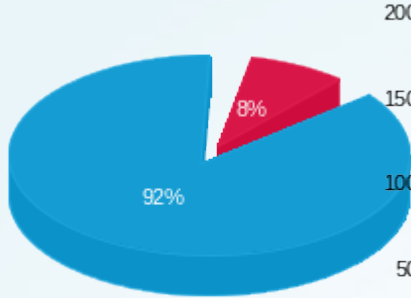
210.98 ₪	תשלום קבוע	לא כולל מע"מ
0.00 ₪	תשלום עבור גודל חיבור בKVA (0x0)	
1.000	מקדם הספק	
0.00 ₪	תשלום עבור מקדם הספק	
4,178.39 ₪	סה"כ לתשלום	



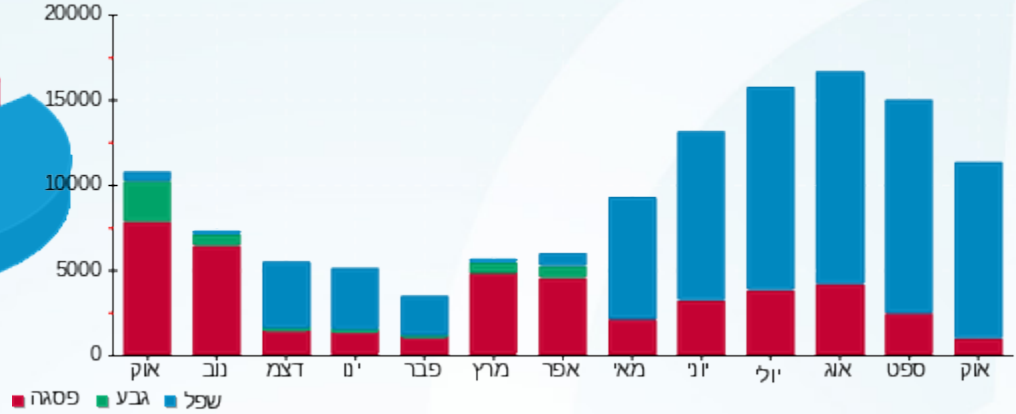


התפלגות חיוב בש"ח לפי תעו"ז

הסטוריית צריכה בקוט"ש



■ פסגה (336.34 ש"ח)
■ גבע (0.00 ש"ח)
■ שפל (3,631.07 ש"ח)



01/11/23 תאריך הפקה:
 31/10/23 תאריך קריאה נוכחית:
 01/10/23 תאריך קריאה קודמת:

שם דייר: אולימפיה ייצור ושווק מזרנים
שם אתר: פאוור סנטר וואן חדרה (פרי טעים לשעבר)

לקוח/ה נכבד/ה, אנו מתכבדים להגיש את חישוב צריכת החשמל לתקופה 01/10/23 - 31/10/23:

אולימפיה ייצור ושווק מזרנים - 1 - 19051993(0x0)

סוג תעריף	סוג צריכה	קריאה קודמת	קריאה נוכחית	סה"כ צריכה בקוט"ש	מחיר לקוט"ש בא"ג	סה"כ לתשלום
פרטי חשבון עבור תאריכים:						
777	פסגה	01/10/23	31/10/23	302.75	39.17	118.59 ₪
778	גבע	8,150.45	8,150.45	0.00	39.17	0.00 ₪
779	שפל	27,858.40	29,521.30	1,662.90	34.91	580.52 ₪

ציבורי

סוג תעריף	סוג צריכה	קריאה קודמת	קריאה נוכחית	סה"כ צריכה בקוט"ש	מחיר לקוט"ש בא"ג	סה"כ לתשלום
פרטי חשבון עבור תאריכים:						
777	פסגה	01/10/23	31/10/23	78.673	39.17	30.82 ₪
778	גבע	0.000	0.000	0.000	39.17	0.00 ₪
779	שפל	152.427	152.427	152.427	34.91	53.21 ₪

סה"כ לדייר:

פסגה	גבע	שפל	סה"כ	שיא ביקוש
381.42	0.00	1,815.33	2,196.75	64.16
149.40 ₪	0.00 ₪	633.73 ₪	783.13 ₪	

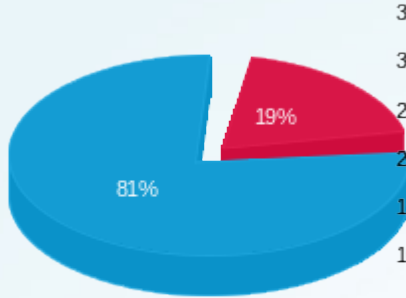
סה"כ צריכה

סה"כ לתשלום

210.98 ₪	תשלום קבוע	
0.00 ₪	תשלום עבור גודל חיבור ב-KVA (0x0)	
0.934	מקדם הספק	
0.00 ₪	תשלום עבור מקדם הספק	
994.11 ₪	סה"כ לתשלום	לא כולל מע"מ

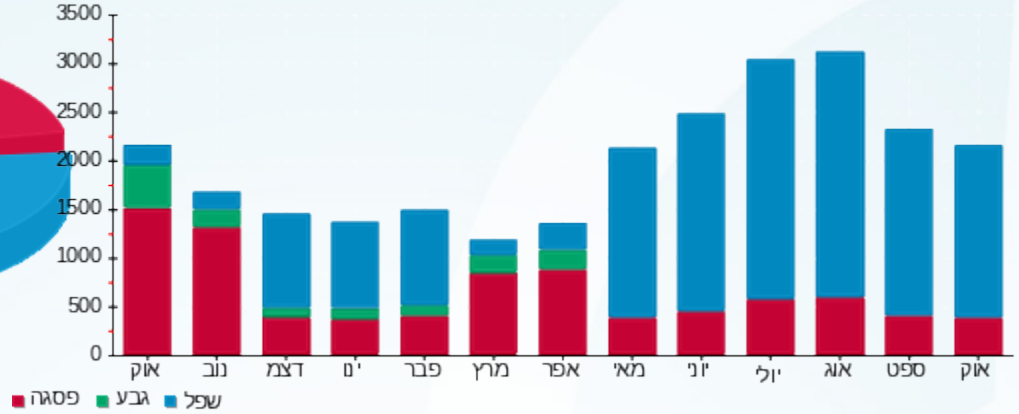


התפלגות חיוב בש"ח לפי תעו"ז



- פסגה (149.40 ש"ח)
- גבע (0.00 ש"ח)
- שפל (633.73 ש"ח)

הסטוריית צריכה בקוט"ש





01/11/23 תאריך הפקה:
 31/10/23 תאריך קריאה נוכחית:
 01/10/23 תאריך קריאה קודמת:

שם דייר: ארכה חשמל
 שם אתר: פאוור סנטר וואן חדרה (פרי טעים לשעבר)

לקוח/ה נכבד/ה, אנו מתכבדים להגיש את חישוב צריכת החשמל לתקופה 01/10/23 - 31/10/23:

ארכה חשמל - 3 - (3x125)81036757

סוג תעריף	סוג צריכה	קריאה קודמת	קריאה נוכחית	סה"כ צריכה בקוט"ש	מחיר לקוט"ש בא"ג	סה"כ לתשלום
פרטי חשבון עבור תאריכים:			01/10/23	31/10/23		
777	פסגה	163,039.80	163,356.00	316.20	39.17	123.86 ₪
778	גבע	49,729.20	49,729.20	0.00	39.17	0.00 ₪
779	שפל	147,907.40	155,792.00	7,884.60	34.91	2,752.51 ₪

ציבורי

סוג תעריף	סוג צריכה	קריאה קודמת	קריאה נוכחית	סה"כ צריכה בקוט"ש	מחיר לקוט"ש בא"ג	סה"כ לתשלום
פרטי חשבון עבור תאריכים:			01/10/23	31/10/23		
777	פסגה			78.673	39.17	30.82 ₪
778	גבע			0.000	39.17	0.00 ₪
779	שפל			152.427	34.91	53.21 ₪

סה"כ לדייר:

פסגה	גבע	שפל	סה"כ	שיא ביקוש
394.87	0.00	8,037.03	8,431.90	49.80
154.67 ₪	0.00 ₪	2,805.73 ₪	2,960.40 ₪	

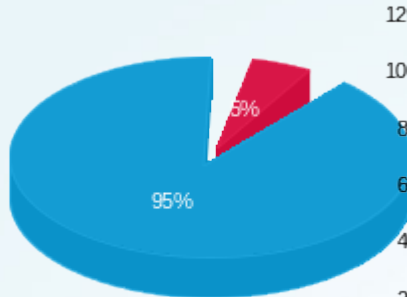
סה"כ צריכה
 סה"כ לתשלום

210.98 ₪	תשלום קבוע	לא כולל מע"מ
25.13 ₪	תשלום עבור גודל חיבור ב KVA (3x125)	
1.000	מקדם הספק	
0.00 ₪	תשלום עבור מקדם הספק	
3,196.50 ₪	סה"כ לתשלום	



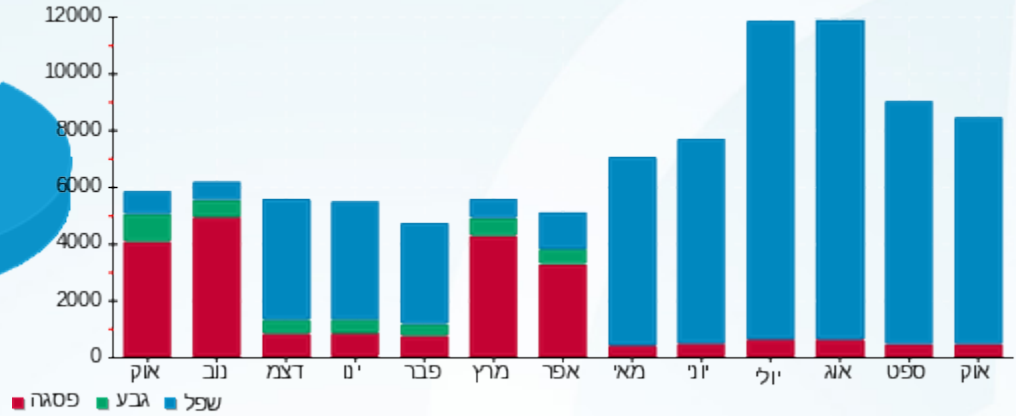


התפלגות חיוב בש"ח לפי תעו"ז



פסגה (154.67 ש"ח)
 גבע (0.00 ש"ח)
 שפל (2,805.73 ש"ח)

הסטוריית צריכה בקוט"ש





01/11/23 תאריך הפקה:
 31/10/23 תאריך קריאה נוכחית:
 01/10/23 תאריך קריאה קודמת:

שם דייר: ארקדי רפאל פורצלן (חנות/מטבח 24מ"ר)
שם אתר: פאוור סנטר וואן חדרה (פרי טעים לשעבר)

לקוח/ה נכבד/ה, אנו מתכבדים להגיש את חישוב צריכת החשמל לתקופה 01/10/23 - 31/10/23:

ארקדי רפאל פורצלן (חנות/מטבח 24מ"ר) - 4 - 19051810(0x0)

סוג תעריף	סוג צריכה	קריאה קודמת	קריאה נוכחית	סה"כ צריכה בקוט"ש	מחיר לקוט"ש בא"ג	סה"כ לתשלום
			31/10/23	01/10/23	פרטי חשבון עבור תאריכים:	
777	פסגה	1,464.70	1,465.60	0.90	39.17	0.35 ₪
778	גבע	316.00	316.00	0.00	39.17	0.00 ₪
779	שפל	1,822.90	1,921.20	98.30	34.91	34.32 ₪

ציבורי

סוג תעריף	סוג צריכה	קריאה קודמת	קריאה נוכחית	סה"כ צריכה בקוט"ש	מחיר לקוט"ש בא"ג	סה"כ לתשלום
			31/10/23	01/10/23	פרטי חשבון עבור תאריכים:	
777	פסגה			78.673	39.17	30.82 ₪
778	גבע			0.000	39.17	0.00 ₪
779	שפל			152.427	34.91	53.21 ₪

סה"כ לדייר:

פסגה	גבע	שפל	סה"כ	שיא ביקוש
79.57	0.00	250.73	330.30	1.24
₪ 31.17	₪ 0.00	₪ 87.53	₪ 118.70	

סה"כ צריכה
 סה"כ לתשלום

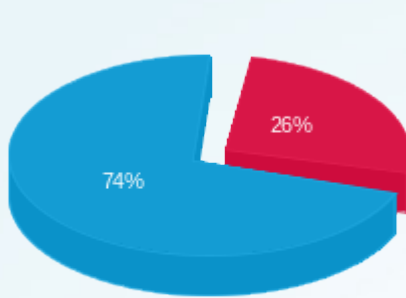
₪ 0.00	תשלום קבוע	
₪ 0.00	תשלום עבור גודל חיבור ב KVA (0x0)	
0.991	מקדם הספק	
₪ 0.00	תשלום עבור מקדם הספק	
₪ 118.70	סה"כ לתשלום	

לא כולל מע"מ



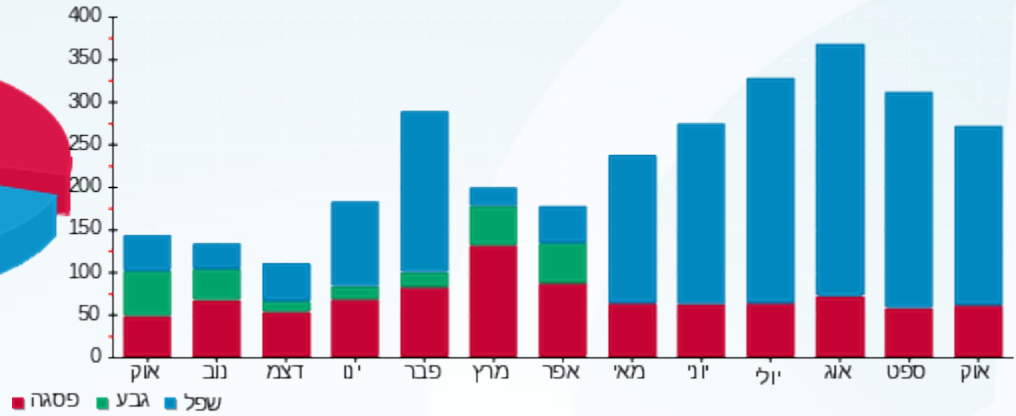


התפלגות חיוב בש"ח לפי תעו"ז



- פסגה (31.17 ₪)
- גבע (0.00 ₪)
- שפל (87.53 ₪)

הסטוריית צריכה בקוט"ש



01/11/23 תאריך הפקה:
 31/10/23 תאריך קריאה נוכחית:
 01/10/23 תאריך קריאה קודמת:

שם דייר: דלתות אלון (לשעבר יצחקי דקור בעמ)
שם אתר: פאוור סנטר וואן חדרה (פרי טעים לשעבר)

לקוח/ה נכבד/ה, אנו מתכבדים להגיש את חישוב צריכת החשמל לתקופה 01/10/23 - 31/10/23:

דלתות אלון (לשעבר יצחקי דקור בעמ) - 5 - (0x0)81036757

סוג תעריף	סוג צריכה	קריאה קודמת	קריאה נוכחית	סה"כ צריכה בקוט"ש	מחיר לקוט"ש בא"ג	סה"כ לתשלום
פרטי חשבון עבור תאריכים:			01/10/23	31/10/23		
777	פסגה	81,918.70	81,919.30	0.60	39.17	0.24 ₪
778	גבע	20,725.60	20,725.60	0.00	39.17	0.00 ₪
779	שפל	26,976.80	27,015.10	38.30	34.91	13.37 ₪

ציבורי

סוג תעריף	סוג צריכה	קריאה קודמת	קריאה נוכחית	סה"כ צריכה בקוט"ש	מחיר לקוט"ש בא"ג	סה"כ לתשלום
פרטי חשבון עבור תאריכים:			01/10/23	31/10/23		
777	פסגה			78.673	39.17	30.82 ₪
778	גבע			0.000	39.17	0.00 ₪
779	שפל			152.427	34.91	53.21 ₪

סה"כ לדייר:

פסגה	גבע	שפל	סה"כ	שיא ביקוש
79.27	0.00	190.73	270.00	6.60
₪ 31.05	₪ 0.00	₪ 66.58	₪ 97.63	

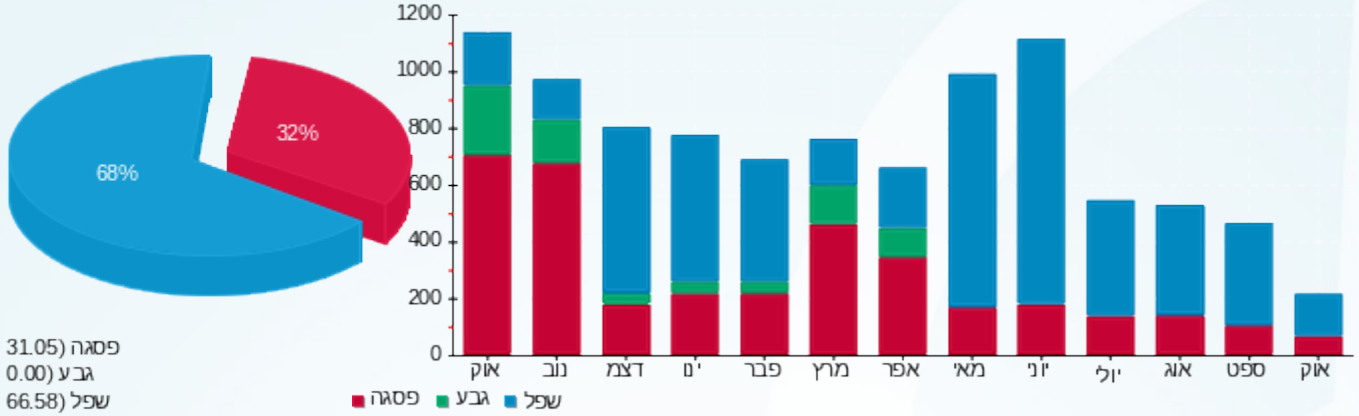
סה"כ צריכה
 סה"כ לתשלום

210.98 ₪	תשלום קבוע	לא כולל מע"מ
0.00 ₪	תשלום עבור גודל חיבור ב KVA (0x0)	
0.908	מקדם הספק	
0.16 ₪	תשלום עבור מקדם הספק	
308.77 ₪	סה"כ לתשלום	



התפלגות חיוב בש"ח לפי תעו"ז

הסטוריית צריכה בקוט"ש





01/11/23 תאריך הפקה:
 31/10/23 תאריך קריאה נוכחית:
 01/10/23 תאריך קריאה קודמת:

שם דייר: הגרעין - אביזרי השקיה
 שם אתר: פאזר סנטר וואן חדרה (פרי טעים לשעבר)

לקוח/ה נכבד/ה, אנו מתכבדים להגיש את חישוב צריכת החשמל לתקופה 01/10/23 - 31/10/23:

הגרעין - אביזרי השקיה - 4 - (0x0)81036757

סוג תעריף	סוג צריכה	קריאה קודמת	קריאה נוכחית	סה"כ צריכה בקוט"ש	מחיר לקוט"ש בא"ג	סה"כ לתשלום
פרטי חשבון עבור תאריכים:						
777	פסגה	01/10/23	31/10/23	48.00	39.17	18.80 ₪
778	גבע	53,296.00	53,296.00	0.00	39.17	0.00 ₪
779	שפל	87,706.20	90,335.40	2,629.20	34.91	917.85 ₪

ציבורי

סוג תעריף	סוג צריכה	קריאה קודמת	קריאה נוכחית	סה"כ צריכה בקוט"ש	מחיר לקוט"ש בא"ג	סה"כ לתשלום
פרטי חשבון עבור תאריכים:						
777	פסגה	01/10/23	31/10/23	78.673	39.17	30.82 ₪
778	גבע	0.000	0.000	0.000	39.17	0.00 ₪
779	שפל	152.427	152.427	152.427	34.91	53.21 ₪

סה"כ לדייר:

פסגה	גבע	שפל	סה"כ	שיא ביקוש
126.67	0.00	2,781.63	2,908.30	27.40
49.62 ₪	0.00 ₪	971.07 ₪	1,020.68 ₪	

סה"כ צריכה

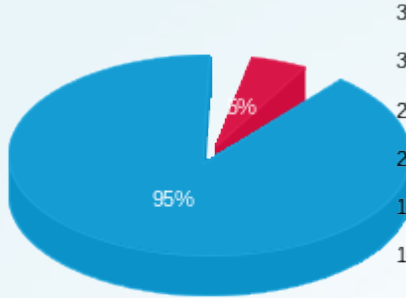
סה"כ לתשלום

210.98 ₪	תשלום קבוע	לא כולל מע"מ
0.00 ₪	תשלום עבור גודל חיבור ב KVA (0x0)	
0.934	מקדם הספק	
0.00 ₪	תשלום עבור מקדם הספק	
1,231.66 ₪	סה"כ לתשלום	



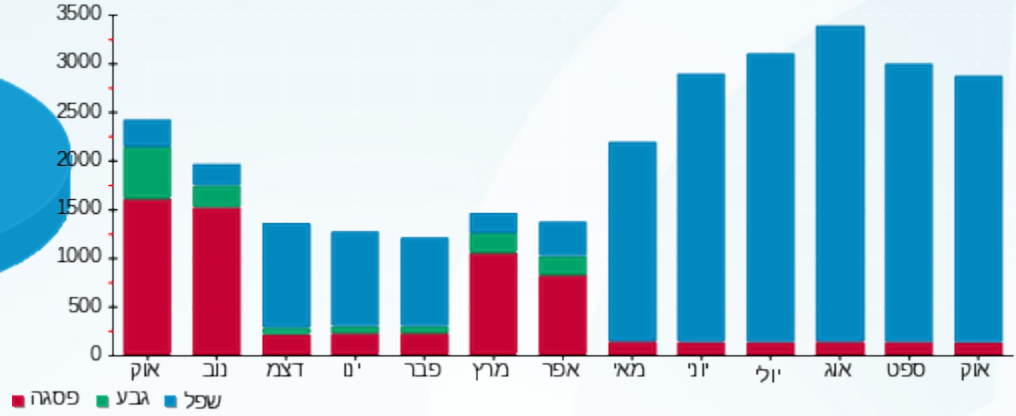


התפלגות חיוב בש"ח לפי תעו"ז



- פסגה (49.62 ₪)
- גבע (0.00 ₪)
- שפ"ל (971.07 ₪)

הסטוריית צריכה בקוט"ש





01/11/23 תאריך הפקה:
 31/10/23 תאריך קריאה נוכחית:
 01/10/23 תאריך קריאה קודמת:

שם דייר: הקירקס (הום סנטר)
 שם אתר: פאוור סנטר וואן חדרה (פרי טעים לשעבר)

לקוח/ה נכבד/ה, אנו מתכבדים להגיש את חישוב צריכת החשמל לתקופה 01/10/23 - 31/10/23:

הקירקס (הום סנטר) - 6 - 81036931(0x0)

סוג תעריף	סוג צריכה	קריאה קודמת	קריאה נוכחית	סה"כ צריכה בקוט"ש	מחיר לקוט"ש בא"ג	סה"כ לתשלום
פרטי חשבון עבור תאריכים:						
777	פסגה	01/10/23	31/10/23	530.00	39.17	207.60 ₪
778	גבע	465,842.80	465,842.80	0.00	39.17	0.00 ₪
779	שפל	528,482.40	535,532.40	7,050.00	34.91	2,461.16 ₪

ציבורי

סוג תעריף	סוג צריכה	קריאה קודמת	קריאה נוכחית	סה"כ צריכה בקוט"ש	מחיר לקוט"ש בא"ג	סה"כ לתשלום
פרטי חשבון עבור תאריכים:						
777	פסגה	01/10/23	31/10/23	78.673	39.17	30.82 ₪
778	גבע	0.000	0.000	0.000	39.17	0.00 ₪
779	שפל	152.427	152.427	152.427	34.91	53.21 ₪

סה"כ לדייר:

פסגה	גבע	שפל	סה"כ	שיא ביקוש
608.67	0.00	7,202.43	7,811.10	51.20
238.42 ₪	0.00 ₪	2,514.37 ₪	2,752.78 ₪	

סה"כ צריכה

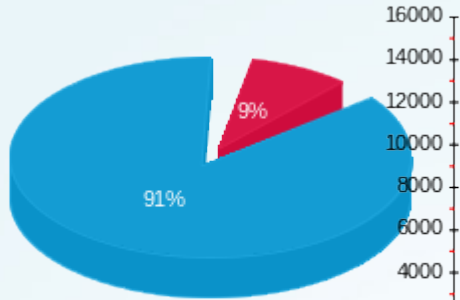
סה"כ לתשלום

210.98 ₪	תשלום קבוע	לא כולל מע"מ
0.00 ₪	תשלום עבור גודל חיבור ב-KVA (0x0)	
0.926	מקדם הספק	
0.00 ₪	תשלום עבור מקדם הספק	
2,963.76 ₪	סה"כ לתשלום	



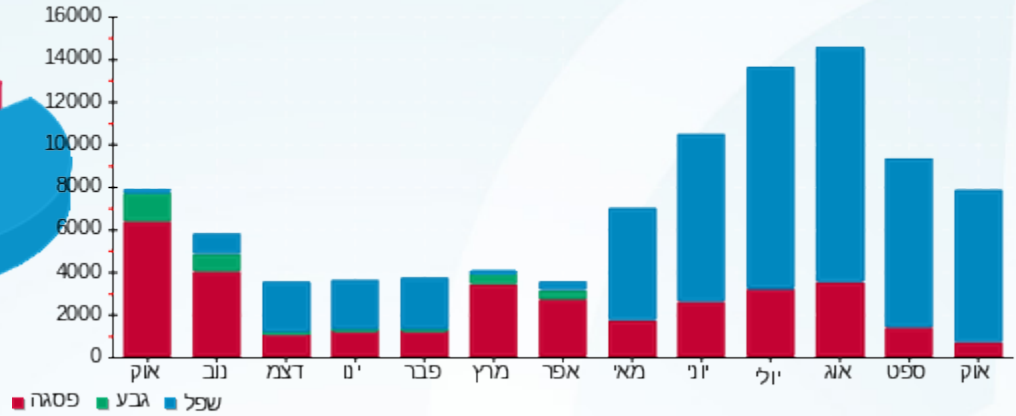


התפלגות חיוב בש"ח לפי תעו"ז



פסגה (238.42 ש"ח)
 גבע (0.00 ש"ח)
 שפל (2,514.37 ש"ח)

הסטוריית צריכה בקוט"ש





01/11/23 תאריך הפקה:
 31/10/23 תאריך קריאה נוכחית:
 01/10/23 תאריך קריאה קודמת:

שם דייר: חדר כושר 17B
שם אתר: פאוור סנטר וואן חדרה (פרי טעים לשעבר)

לקוח/ה נכבד/ה, אנו מתכבדים להגיש את חישוב צריכת החשמל לתקופה 01/10/23 - 31/10/23:

חדר כושר 2 - 19051993(0x0) - 17B

סה"כ לתשלום	מחיר לקוט"ש בא"ג	סה"כ צריכה בקוט"ש	קריאה נוכחית	קריאה קודמת	סוג צריכה	סוג תעריף
			31/10/23	01/10/23	פרטי חשבון עבור תאריכים:	
₪ 54.02	39.17	137.90	6,577.40	6,439.50	פסגה	777
₪ 0.00	39.17	0.00	2,732.20	2,732.20	גבע	778
₪ 108.78	34.91	311.60	3,857.20	3,545.60	שפל	779

ציבורי

סה"כ לתשלום	מחיר לקוט"ש בא"ג	סה"כ צריכה בקוט"ש	קריאה נוכחית	קריאה קודמת	סוג צריכה	סוג תעריף
			31/10/23	01/10/23	פרטי חשבון עבור תאריכים:	
₪ 30.82	39.17	78.673			פסגה	777
₪ 0.00	39.17	0.000			גבע	778
₪ 53.21	34.91	152.427			שפל	779

סה"כ לדייר:

שיא ביקוש	סה"כ	שפל	גבע	פסגה
8.81	680.60	464.03	0.00	216.57
	₪ 246.82	₪ 161.99	₪ 0.00	₪ 84.83

סה"כ צריכה
 סה"כ לתשלום

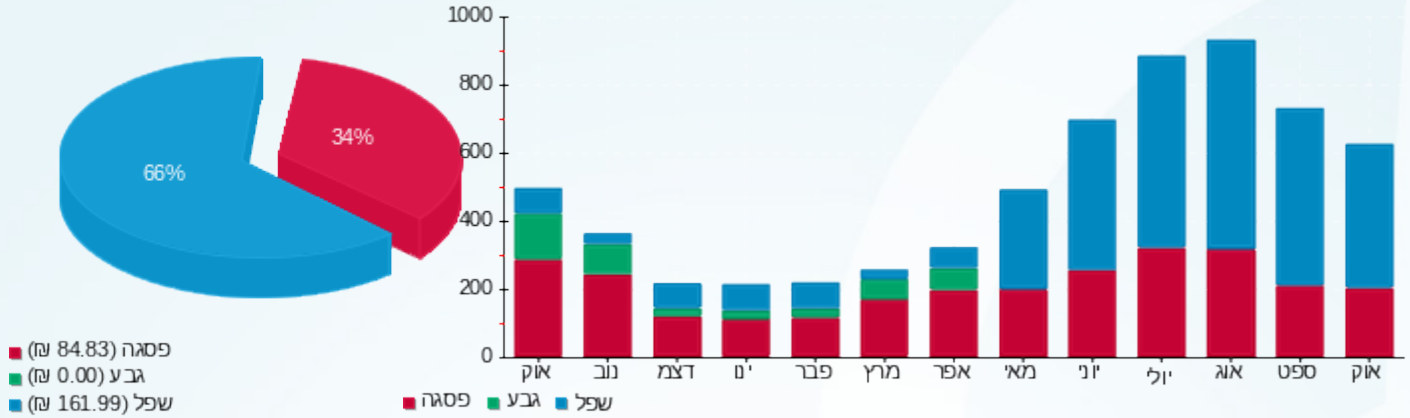
₪ 210.98	תשלום קבוע	
₪ 0.00	תשלום עבור גודל חיבור ב-KVA (0x0)	
0.710	מקדם הספק	
₪ 42.81	תשלום עבור מקדם הספק	
₪ 500.61	סה"כ לתשלום	לא כולל מע"מ





התפלגות חיוב בש"ח לפי תעו"ז

הסטוריית צריכה בקוט"ש





01/11/23 תאריך הפקה:
 31/10/23 תאריך קריאה נוכחית:
 01/10/23 תאריך קריאה קודמת:

שם דייר: חדר כושר סהר כהן
 שם אתר: פאוור סנטר וואן חדרה (פרי טעים לשעבר)

לקוח/ה נכבד/ה, אנו מתכבדים להגיש את חישוב צריכת החשמל לתקופה 01/10/23 - 31/10/23:

חדר כושר סהר כהן - 1 - 19051810(0x0)

סה"כ לתשלום	מחיר לקוט"ש בא"ג	סה"כ צריכה בקוט"ש	קריאה נוכחית	קריאה קודמת	סוג צריכה	סוג תעריף
			31/10/23	01/10/23	פרטי חשבון עבור תאריכים:	
343.91 ₪	39.17	878.00	20,066.50	19,188.50	פסגה	777
0.00 ₪	39.17	0.00	7,977.10	7,977.10	גבע	778
235.33 ₪	34.91	674.10	9,816.10	9,142.00	שפל	779

ציבורי

סה"כ לתשלום	מחיר לקוט"ש בא"ג	סה"כ צריכה בקוט"ש	קריאה נוכחית	קריאה קודמת	סוג צריכה	סוג תעריף
			31/10/23	01/10/23	פרטי חשבון עבור תאריכים:	
30.82 ₪	39.17	78.673			פסגה	777
0.00 ₪	39.17	0.000			גבע	778
53.21 ₪	34.91	152.427			שפל	779

סה"כ לדייר:

שיא ביקוש	סה"כ	שפל	גבע	פסגה
130.96	1,783.20	826.53	0.00	956.67
	663.27 ₪	288.54 ₪	0.00 ₪	374.73 ₪

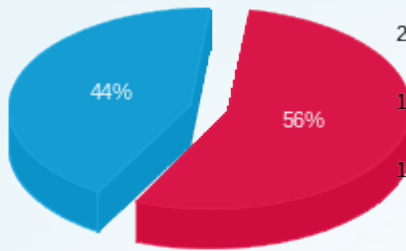
סה"כ צריכה
 סה"כ לתשלום

210.98 ₪	תשלום קבוע	
0.00 ₪	תשלום עבור גודל חיבור ב-KVA (0x0)	
0.409	מקדם הספק	
443.89 ₪	תשלום עבור מקדם הספק	
1,318.14 ₪	סה"כ לתשלום	לא כולל מע"מ



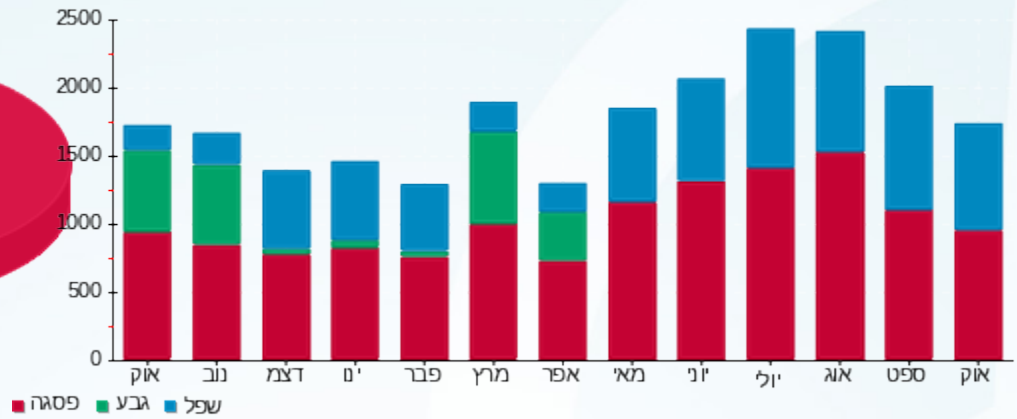


התפלגות חיוב בש"ח לפי תעו"ז



- פסגה (ש"ח 374.73)
- גבע (ש"ח 0.00)
- שפל (ש"ח 288.54)

הסטוריית צריכה בקוט"ש



01/11/23 תאריך הפקה:
 31/10/23 תאריך קריאה נוכחית:
 01/10/23 תאריך קריאה קודמת:

שם דייר: חנות 1 ליד ת.דלק אושר אספרטו בר
שם אתר: פאוור סנטר וואן חדרה (פרי טעים לשעבר)

לקוח/ה נכבד/ה, אנו מתכבדים להגיש את חישוב צריכת החשמל לתקופה 01/10/23 - 31/10/23:

חנות 1 ליד ת.דלק אושר אספרטו בר - 1 - 19051990(0x0)

סוג תעריף	סוג צריכה	קריאה קודמת	קריאה נוכחית	סה"כ צריכה בקוט"ש	מחיר לקוט"ש בא"ג	סה"כ לתשלום
פרטי חשבון עבור תאריכים:						
777	פסגה	01/10/23	31/10/23	387.00	39.17	151.59 ₪
778	גבע	15,557.50	15,557.50	0.00	39.17	0.00 ₪
779	שפל	44,441.30	46,342.70	1,901.40	34.91	663.78 ₪

ציבורי

סוג תעריף	סוג צריכה	קריאה קודמת	קריאה נוכחית	סה"כ צריכה בקוט"ש	מחיר לקוט"ש בא"ג	סה"כ לתשלום
פרטי חשבון עבור תאריכים:						
777	פסגה	01/10/23	31/10/23	78.673	39.17	30.82 ₪
778	גבע	0.000	0.000	0.000	39.17	0.00 ₪
779	שפל	152.427	152.427	152.427	34.91	53.21 ₪

סה"כ לדייר:

פסגה	גבע	שפל	סה"כ	שיא ביקוש
465.67	0.00	2,053.83	2,519.50	10.22
182.40 ₪	0.00 ₪	716.99 ₪	899.40 ₪	

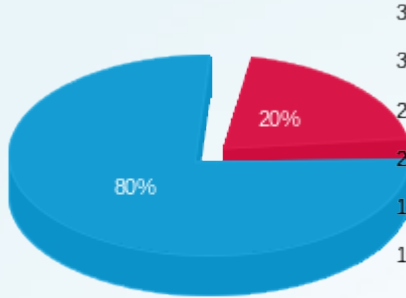
סה"כ צריכה

סה"כ לתשלום

210.98 ₪	תשלום קבוע	
0.00 ₪	תשלום עבור גודל חיבור ב KVA (0x0)	
0.818	מקדם הספק	
82.77 ₪	תשלום עבור מקדם הספק	
1,193.14 ₪	סה"כ לתשלום	לא כולל מע"מ

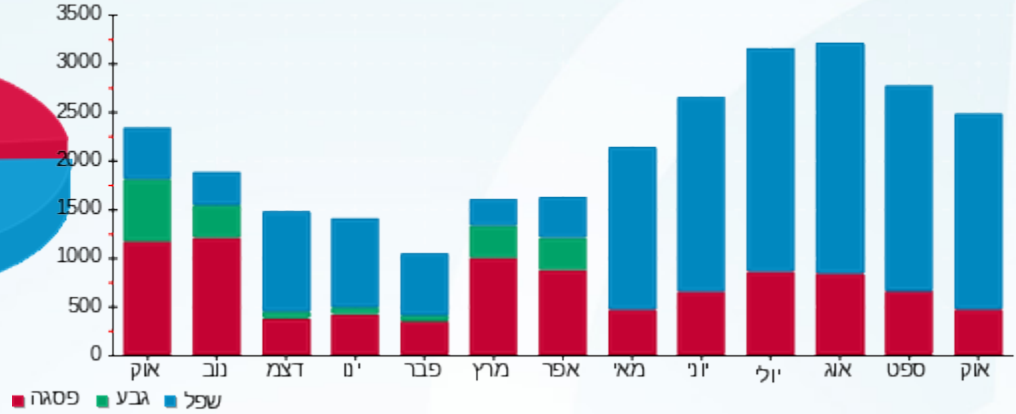


התפלגות חיוב בש"ח לפי תעו"ז



- פסגה (182.40 ש"ח)
- גבע (0.00 ש"ח)
- שפל (716.99 ש"ח)

הסטוריית צריכה בקוט"ש





01/11/23 תאריך הפקה:
 31/10/23 תאריך קריאה נוכחית:
 01/10/23 תאריך קריאה קודמת:

שם דייר: חנות 11-12 בי אס שוש אחזקות - רהיטים
שם אתר: פאוור סנטר וואן חדרה (פרי טעים לשעבר)

לקוח/ה נכבד/ה, אנו מתכבדים להגיש את חישוב צריכת החשמל לתקופה 01/10/23 - 31/10/23:

חנות 11-12 בי אס שוש אחזקות - רהיטים - 3 - 19051810(0x0)

סוג תעריף	סוג צריכה	קריאה קודמת	קריאה נוכחית	סה"כ צריכה בקוט"ש	מחיר לקוט"ש בא"ג	סה"כ לתשלום
פרטי חשבון עבור תאריכים:						
777	פסגה	01/10/23	31/10/23	119.00	39.17	46.61 ₪
778	גבע	10,983.50	10,983.50	0.00	39.17	0.00 ₪
779	שפל	25,298.30	25,841.50	543.20	34.91	189.63 ₪

ציבורי

סוג תעריף	סוג צריכה	קריאה קודמת	קריאה נוכחית	סה"כ צריכה בקוט"ש	מחיר לקוט"ש בא"ג	סה"כ לתשלום
פרטי חשבון עבור תאריכים:						
777	פסגה	01/10/23	31/10/23	78.673	39.17	30.82 ₪
778	גבע	0.000	0.000	0.000	39.17	0.00 ₪
779	שפל	152.427	152.427	152.427	34.91	53.21 ₪

סה"כ לדייר:

פסגה	גבע	שפל	סה"כ	שיא ביקוש
197.67	0.00	695.63	893.30	12.09
₪ 77.43	₪ 0.00	₪ 242.84	₪ 320.27	

סה"כ צריכה
 סה"כ לתשלום

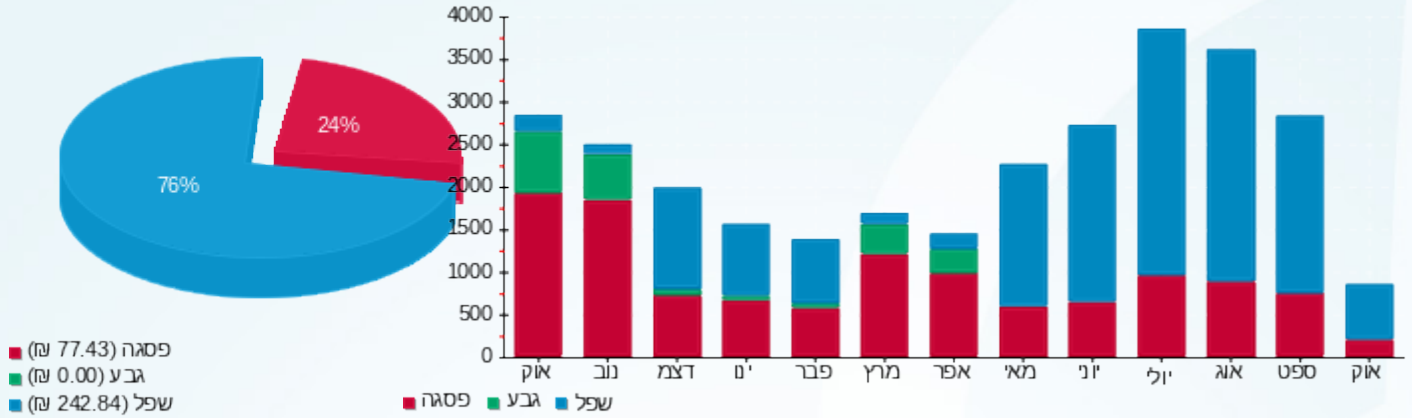
210.98 ₪	תשלום קבוע	
0.00 ₪	תשלום עבור גודל חיבור בKVA (0x0)	
0.896	מקדם הספק	
5.72 ₪	תשלום עבור מקדם הספק	
536.97 ₪	סה"כ לתשלום	לא כולל מע"מ





התפלגות חיוב בש"ח לפי תעו"ז

הסטוריית צריכה בקוט"ש





01/11/23 תאריך הפקה:
 31/10/23 תאריך קריאה נוכחית:
 01/10/23 תאריך קריאה קודמת:

שם דייר: חנות 19 - קייטרינג
 שם אתר: פאוור סנטר זואן חדרה (פרי טעים לשעבר)

לקוח/ה נכבד/ה, אנו מתכבדים להגיש את חישוב צריכת החשמל לתקופה 01/10/23 - 31/10/23:

חנות 19 - קייטרינג - 3 - 19051993(0x0)

סוג תעריף	סוג צריכה	קריאה קודמת	קריאה נוכחית	סה"כ צריכה בקוט"ש	מחיר לקוט"ש בא"ג	סה"כ לתשלום
פרטי חשבון עבור תאריכים:						
777	פסגה	01/10/23	31/10/23	0.00	39.17	0.00 ₪
778	גבע	0.00	0.00	0.00	39.17	0.00 ₪
779	שפל	0.00	0.00	0.00	34.91	0.00 ₪

סה"כ לדייר:

פסגה	גבע	שפל	סה"כ	שיא ביקוש
0.00	0.00	0.00	0.00	
0.00 ₪	0.00 ₪	0.00 ₪	0.00 ₪	

סה"כ צריכה

סה"כ לתשלום

210.98 ₪	תשלום קבוע	לא כולל מע"מ
0.00 ₪	תשלום עבור גודל חיבור בKVA (0x0)	
0.000	מקדם הספק	
0.00 ₪	תשלום עבור מקדם הספק	
210.98 ₪	סה"כ לתשלום	





01/11/23 תאריך הפקה:
 31/10/23 תאריך קריאה נוכחית:
 01/10/23 תאריך קריאה קודמת:

שם דייר: חנות 2 + 3 גיא אקדמיה לבשר
שם אתר: פאוור סנטר וואן חדרה (פרי טעים לשעבר)

לקוח/ה נכבד/ה, אנו מתכבדים להגיש את חישוב צריכת החשמל לתקופה 01/10/23 - 31/10/23:

חנות 3 - 2 - 19051994(0x0)

סוג תעריף	סוג צריכה	קריאה קודמת	קריאה נוכחית	סה"כ צריכה בקוט"ש	מחיר לקוט"ש בא"ג	סה"כ לתשלום
פרטי חשבון עבור תאריכים:						
777	פסגה	01/10/23	31/10/23	168.30	39.17	65.92 ₪
778	גבע	37,600.05	37,600.05	0.00	39.17	0.00 ₪
779	שפל	142,907.35	143,747.90	840.55	34.91	293.44 ₪

ציבורי

סוג תעריף	סוג צריכה	קריאה קודמת	קריאה נוכחית	סה"כ צריכה בקוט"ש	מחיר לקוט"ש בא"ג	סה"כ לתשלום
פרטי חשבון עבור תאריכים:						
777	פסגה	01/10/23	31/10/23	78.673	39.17	30.82 ₪
778	גבע	0.000	0.000	0.000	39.17	0.00 ₪
779	שפל	152.427	152.427	152.427	34.91	53.21 ₪

סה"כ לדייר:

פסגה	גבע	שפל	סה"כ	שיא ביקוש
246.97	0.00	992.98	1,239.95	4.59
₪ 96.74	₪ 0.00	₪ 346.65	₪ 443.39	

סה"כ צריכה
 סה"כ לתשלום

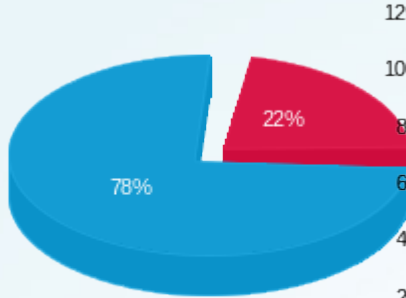
210.98 ₪	תשלום קבוע	
0.00 ₪	תשלום עבור גודל חיבור בKVA (0x0)	
0.796	מקדם הספק	
55.72 ₪	תשלום עבור מקדם הספק	
710.08 ₪	סה"כ לתשלום	לא כולל מע"מ



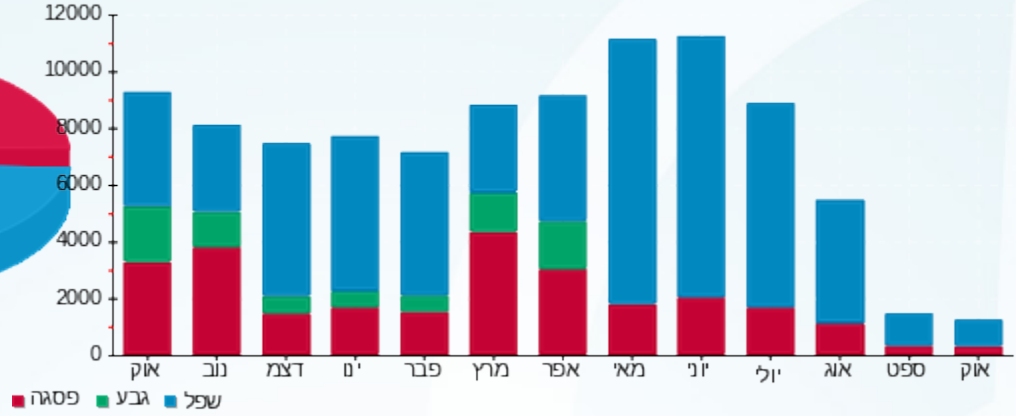


התפלגות חיוב בש"ח לפי תעו"ז

הסטוריית צריכה בקוט"ש



- פסגה (96.74 ש"ח)
- גבע (0.00 ש"ח)
- שפל (346.65 ש"ח)





01/11/23 תאריך הפקדה:
 31/10/23 תאריך קריאה נוכחית:
 01/10/23 תאריך קריאה קודמת:

שם דייר: חנות 20 - לוח מחסן ארכה
 שם אתר: פאוור סנטר וואן חדרה (פרי טעים לשעבר)

לקוח/ה נכבד/ה, אנו מתכבדים להגיש את חישוב צריכת החשמל לתקופה 01/10/23 - 31/10/23:

חנות 20 - לוח מחסן 4 - 19051993(0x0)

סוג תעריף	סוג צריכה	קריאה קודמת	קריאה נוכחית	סה"כ צריכה בקוט"ש	מחיר לקוט"ש בא"ג	סה"כ לתשלום
פרטי חשבון עבור תאריכים:						
777	פסגה	01/10/23	31/10/23	85.60	39.17	33.53 ₪
778	גבע	4,281.10	4,281.10	0.00	39.17	0.00 ₪
779	שפל	21,582.80	23,507.20	1,924.40	34.91	671.81 ₪

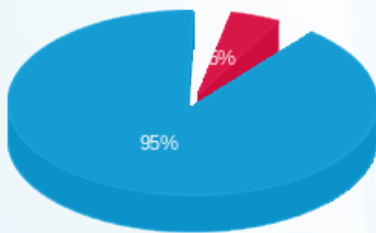
סה"כ לדייר:

פסגה	גבע	שפל	סה"כ	שיא ביקוש
85.60	0.00	1,924.40	2,010.00	130.40
33.53 ₪	0.00 ₪	671.81 ₪	705.34 ₪	

סה"כ צריכה
 סה"כ לתשלום

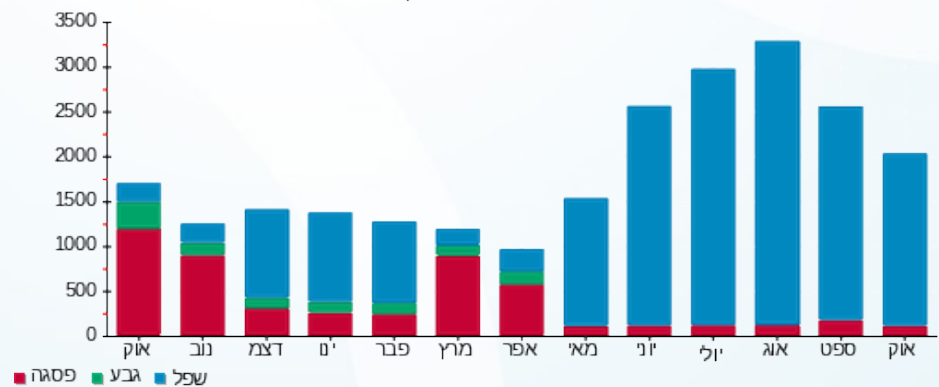
210.98 ₪	תשלום קבוע	לא כולל מע"מ
0.00 ₪	תשלום עבור גודל חיבור בKVA (0x0)	
0.967	מקדם הספק	
0.00 ₪	תשלום עבור מקדם הספק	
916.32 ₪	סה"כ לתשלום	

התפלגות חיוב בש"ח לפי תעו"ז



פסגה (33.53 ₪)
 גבע (0.00 ₪)
 שפל (671.81 ₪)

הסטוריית צריכה בקוט"ש





01/11/23 תאריך הפקה:
 31/10/23 תאריך קריאה נוכחית:
 01/10/23 תאריך קריאה קודמת:

שם דייר: חנות 7,8,9-הפיראט האדום
שם אתר: פאוור סנטר וואן חדרה (פרי טעים לשעבר)

לקוח/ה נכבד/ה, אנו מתכבדים להגיש את חישוב צריכת החשמל לתקופה 01/10/23 - 31/10/23:

חנות 7,8,9-הפיראט האדום - 3 - 19051994(0x0)

סוג תעריף	סוג צריכה	קריאה קודמת	קריאה נוכחית	סה"כ צריכה בקוט"ש	מחיר לקוט"ש בא"ג	סה"כ לתשלום
פרטי חשבון עבור תאריכים:			01/10/23	31/10/23		
777	פסגה	213,500.60	214,641.00	1,140.40	39.17	446.69 ₪
778	גבע	53,506.60	53,506.60	0.00	39.17	0.00 ₪
779	שפל	110,891.00	119,285.60	8,394.60	34.91	2,930.55 ₪

ציבורי

סוג תעריף	סוג צריכה	קריאה קודמת	קריאה נוכחית	סה"כ צריכה בקוט"ש	מחיר לקוט"ש בא"ג	סה"כ לתשלום
פרטי חשבון עבור תאריכים:			01/10/23	31/10/23		
777	פסגה			78.673	39.17	30.82 ₪
778	גבע			0.000	39.17	0.00 ₪
779	שפל			152.427	34.91	53.21 ₪

סה"כ לדייר:

פסגה	גבע	שפל	סה"כ	שיא ביקוש
1,219.07	0.00	8,547.03	9,766.10	45.16
₪ 477.51	₪ 0.00	₪ 2,983.77	₪ 3,461.28	

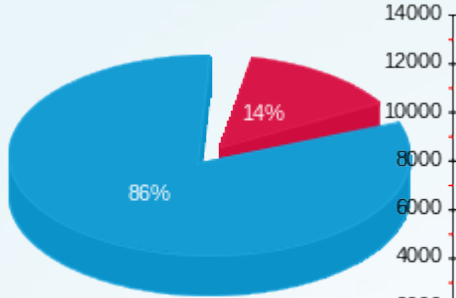
סה"כ צריכה
סה"כ לתשלום

210.98 ₪	תשלום קבוע	
0.00 ₪	תשלום עבור גודל חיבור בKVA (0x0)	
0.896	מקדם הספק	
81.57 ₪	תשלום עבור מקדם הספק	
3,753.83 ₪	סה"כ לתשלום	לא כולל מע"מ



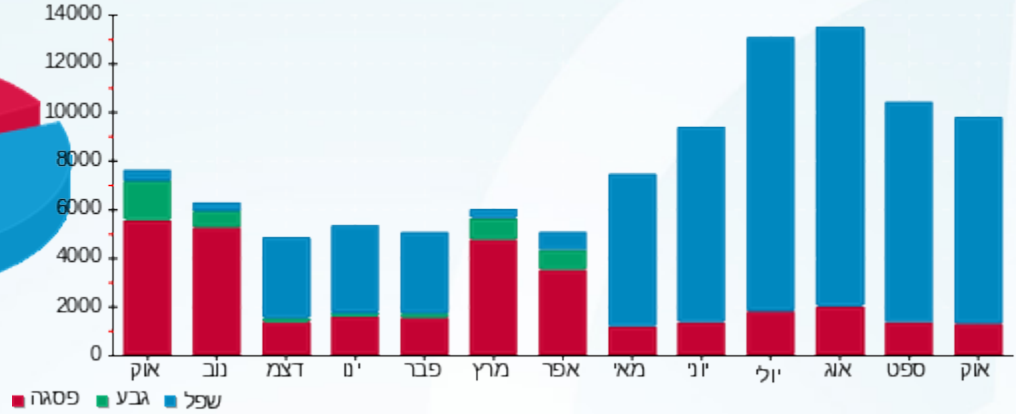


התפלגות חיוב בש"ח לפי תעו"ז



פסגה (477.51 ₪)
 גבע (0.00 ₪)
 שפל (2,983.77 ₪)

הסטוריית צריכה בקוט"ש





01/11/23 תאריך הפקה:
 31/10/23 תאריך קריאה נוכחית:
 01/10/23 תאריך קריאה קודמת:

שם דייר: חנות תינוקות- יניב ועדי אביטל
שם אתר: פאוור סנטר וואן חדרה (פרי טעים לשעבר)

לקוח/ה נכבד/ה, אנו מתכבדים להגיש את חישוב צריכת החשמל לתקופה 01/10/23 - 31/10/23:

חנות תינוקות- יניב ועדי אביטל - 2 - 81036757(0x0)

סוג תעריף	סוג צריכה	קריאה קודמת	קריאה נוכחית	סה"כ צריכה בקוט"ש	מחיר לקוט"ש בא"ג	סה"כ לתשלום
פרטי חשבון עבור תאריכים:						
777	פסגה	01/10/23	31/10/23	101.60	39.17	39.80 ₪
778	גבע	9,277.40	9,277.40	0.00	39.17	0.00 ₪
779	שפל	20,828.10	21,433.40	605.30	34.91	211.31 ₪

ציבורי

סוג תעריף	סוג צריכה	קריאה קודמת	קריאה נוכחית	סה"כ צריכה בקוט"ש	מחיר לקוט"ש בא"ג	סה"כ לתשלום
פרטי חשבון עבור תאריכים:						
777	פסגה	01/10/23	31/10/23	78.673	39.17	30.82 ₪
778	גבע	0.000	0.000	0.000	39.17	0.00 ₪
779	שפל	152.427	152.427	152.427	34.91	53.21 ₪

סה"כ לדייר:

פסגה	גבע	שפל	סה"כ	שיא ביקוש
180.27	0.00	757.73	938.00	5.90
₪ 70.61	₪ 0.00	₪ 264.52	₪ 335.14	

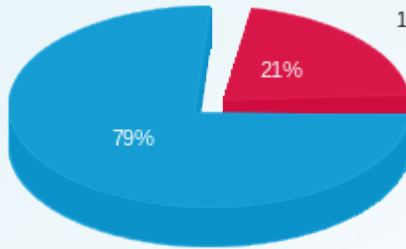
סה"כ צריכה
 סה"כ לתשלום

210.98 ₪	תשלום קבוע	
0.00 ₪	תשלום עבור גודל חיבור ב-KVA (0x0)	
0.983	מקדם הספק	
0.00 ₪	תשלום עבור מקדם הספק	
546.12 ₪	סה"כ לתשלום	לא כולל מע"מ



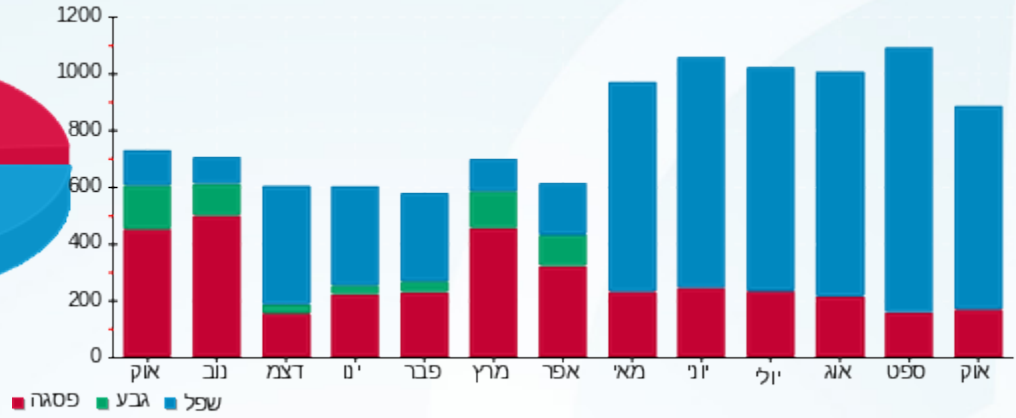


התפלגות חיוב בש"ח לפי תעו"ז



- פסגה (ש"ח 70.61)
- גבע (ש"ח 0.00)
- שפל (ש"ח 264.52)

הסטוריית צריכה בקוט"ש





01/11/23 תאריך הפקה:
 31/10/23 תאריך קריאה נוכחית:
 01/10/23 תאריך קריאה קודמת:

שם דייר: חנות-10-בגדים אנגל מותגים
שם אתר: פאוור סנטר וואן חדרה (פרי טעים לשעבר)

לקוח/ה נכבד/ה, אנו מתכבדים להגיש את חישוב צריכת החשמל לתקופה 01/10/23 - 31/10/23:

חנות-10-בגדים אנגל מותגים - 2 - 19051990(0x0)

סוג תעריף	סוג צריכה	קריאה קודמת	קריאה נוכחית	סה"כ צריכה בקוט"ש	מחיר לקוט"ש בא"ג	סה"כ לתשלום
פרטי חשבון עבור תאריכים:						
777	פסגה	01/10/23	31/10/23	141.20	39.17	55.31 ₪
778	גבע	8,116.60	8,116.60	0.00	39.17	0.00 ₪
779	שפל	16,058.20	16,764.30	706.10	34.91	246.50 ₪

ציבורי

סוג תעריף	סוג צריכה	קריאה קודמת	קריאה נוכחית	סה"כ צריכה בקוט"ש	מחיר לקוט"ש בא"ג	סה"כ לתשלום
פרטי חשבון עבור תאריכים:						
777	פסגה	01/10/23	31/10/23	78.673	39.17	30.82 ₪
778	גבע	0.000	0.000	0.000	39.17	0.00 ₪
779	שפל	152.427	152.427	152.427	34.91	53.21 ₪

סה"כ לדייר:

פסגה	גבע	שפל	סה"כ	שיא ביקוש
219.87	0.00	858.53	1,078.40	11.30
₪ 86.12	₪ 0.00	₪ 299.71	₪ 385.84	

סה"כ צריכה
 סה"כ לתשלום

210.98 ₪	תשלום קבוע	
0.00 ₪	תשלום עבור גודל חיבור ב-KVA (0x0)	
0.985	מקדם הספק	
0.00 ₪	תשלום עבור מקדם הספק	
596.82 ₪	סה"כ לתשלום	

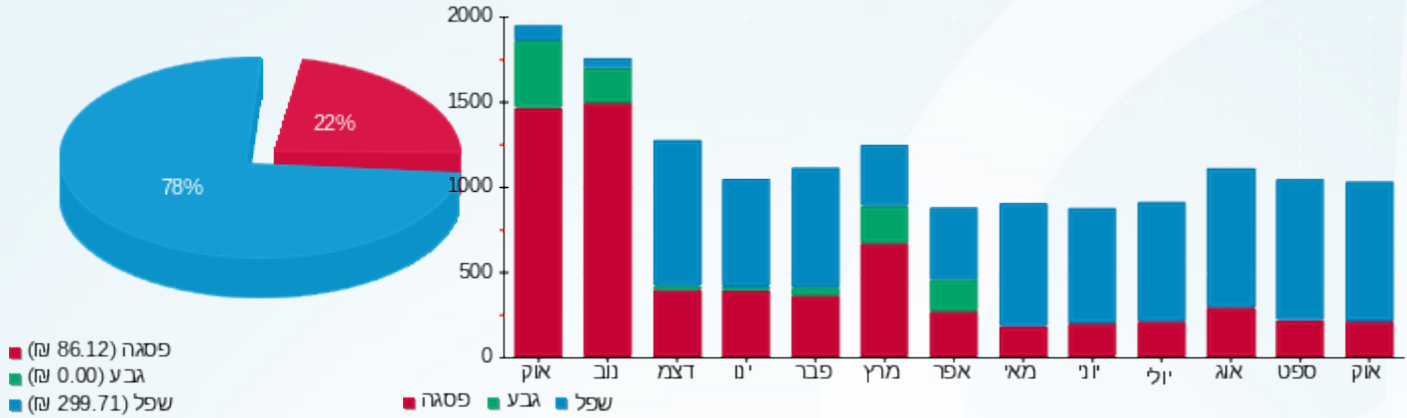
לא כולל מע"מ





התפלגות חיוב בש"ח לפי תעו"ז

הסטוריית צריכה בקוט"ש





01/11/23 תאריך הפקה:
 31/10/23 תאריך קריאה נוכחית:
 01/10/23 תאריך קריאה קודמת:

שם דייר: חנות-15 - וורקר
שם אתר: פאזור סנטר וואן חדרה (פרי טעים לשעבר)

לקוח/ה נכבד/ה, אנו מתכבדים להגיש את חישוב צריכת החשמל לתקופה 01/10/23 - 31/10/23:

חנות-15 --וורקר - 4 - 19051990(0x0)

סוג תעריף	סוג צריכה	קריאה קודמת	קריאה נוכחית	סה"כ צריכה בקוט"ש	מחיר לקוט"ש בא"ג	סה"כ לתשלום
			31/10/23	01/10/23	פרטי חשבון עבור תאריכים:	
777	פסגה	57,607.70	57,955.40	347.70	39.17	136.19 ₪
778	גבע	11,161.10	11,161.10	0.00	39.17	0.00 ₪
779	שפל	36,269.90	38,978.40	2,708.50	34.91	945.54 ₪

ציבורי

סוג תעריף	סוג צריכה	קריאה קודמת	קריאה נוכחית	סה"כ צריכה בקוט"ש	מחיר לקוט"ש בא"ג	סה"כ לתשלום
			31/10/23	01/10/23	פרטי חשבון עבור תאריכים:	
777	פסגה			78.673	39.17	30.82 ₪
778	גבע			0.000	39.17	0.00 ₪
779	שפל			152.427	34.91	53.21 ₪

סה"כ לדייר:

פסגה	גבע	שפל	סה"כ	שיא ביקוש
426.37	0.00	2,860.93	3,287.30	14.02
167.01 ₪	0.00 ₪	998.75 ₪	1,165.76 ₪	

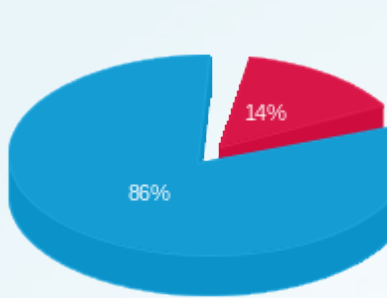
סה"כ צריכה
 סה"כ לתשלום

210.98 ₪	תשלום קבוע	
0.00 ₪	תשלום עבור גודל חיבור ב-KVA (0x0)	
0.921	מקדם הספק	
0.00 ₪	תשלום עבור מקדם הספק	
1,376.74 ₪	סה"כ לתשלום	לא כולל מע"מ



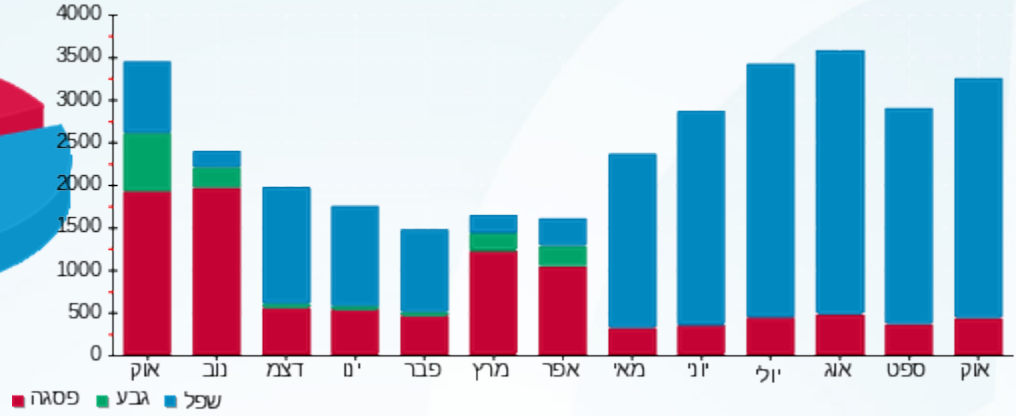


התפלגות חיוב בש"ח לפי תעו"ז



- פסגה (167.01 ₪)
- גבע (0.00 ₪)
- שפל (998.75 ₪)

הסטוריית צריכה בקוט"ש



01/11/23 תאריך הפקה:
 31/10/23 תאריך קריאה נוכחית:
 01/10/23 תאריך קריאה קודמת:

שם דייר: טן בע"מ
 שם אתר: פאוור סנטר וואן חדרה (פרי טעים לשעבר)

לקוח/ה נכבד/ה, אנו מתכבדים להגיש את חישוב צריכת החשמל לתקופה 01/10/23 - 31/10/23:

טן בע"מ - 2 - 81036931(0x0)

סוג תעריף	סוג צריכה	קריאה קודמת	קריאה נוכחית	סה"כ צריכה בקוט"ש	מחיר לקוט"ש בא"ג	סה"כ לתשלום
פרטי חשבון עבור תאריכים:						
777	פסגה	01/10/23	31/10/23	224.10	39.17	87.78 ₪
778	גבע	41,061.20	41,061.20	0.00	39.17	0.00 ₪
779	שפל	113,197.50	114,393.00	1,195.50	34.91	417.35 ₪

ציבורי

סוג תעריף	סוג צריכה	קריאה קודמת	קריאה נוכחית	סה"כ צריכה בקוט"ש	מחיר לקוט"ש בא"ג	סה"כ לתשלום
פרטי חשבון עבור תאריכים:						
777	פסגה	01/10/23	31/10/23	78.673	39.17	30.82 ₪
778	גבע	0.000	0.000	0.000	39.17	0.00 ₪
779	שפל	152.427	152.427	152.427	34.91	53.21 ₪

סה"כ לדייר:

פסגה	גבע	שפל	סה"כ	שיא ביקוש
302.77	0.00	1,347.93	1,650.70	4.70
118.60 ₪	0.00 ₪	470.56 ₪	589.16 ₪	

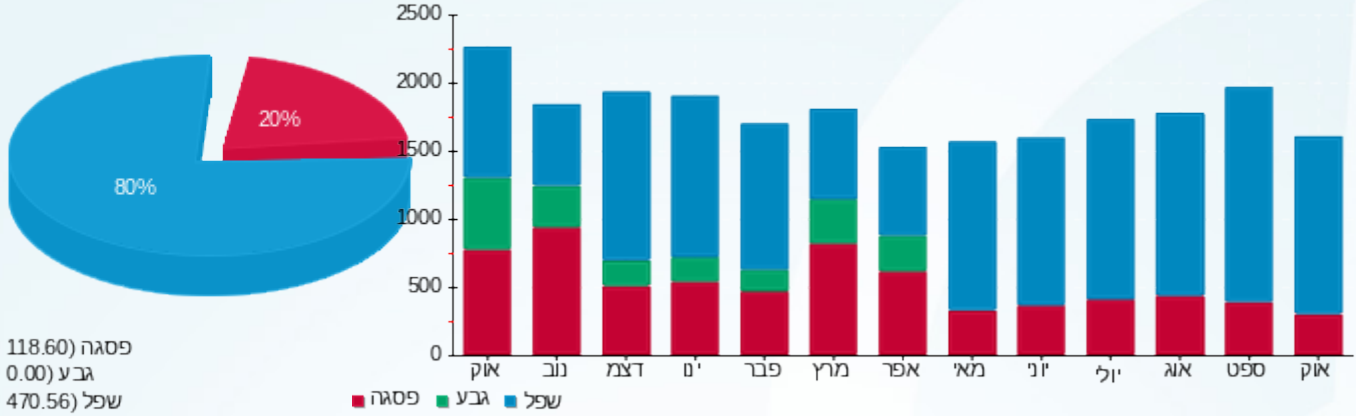
סה"כ צריכה
 סה"כ לתשלום

210.98 ₪	תשלום קבוע	
0.00 ₪	תשלום עבור גודל חיבור ב-KVA (0x0)	
0.982	מקדם הספק	
0.00 ₪	תשלום עבור מקדם הספק	
800.14 ₪	סה"כ לתשלום	לא כולל מע"מ



התפלגות חיוב בש"ח לפי תעו"ז

הסטוריית צריכה בקוט"ש



■ פסגה (118.60 ש"ח)
■ גבע (0.00 ש"ח)
■ שפל (470.56 ש"ח)

■ פסגה ■ גבע ■ שפל





01/11/23

תאריך הפקה:

שם דייר: יובל פור

31/10/23

תאריך קריאה נוכחית:

שם אתר: פאזור סנטר וואן חדרה (פרי טעים לשעבר)

01/10/23

תאריך קריאה קודמת:

לקוח/ה נכבד/ה, אנו מתכבדים להגיש את חישוב צריכת החשמל לתקופה 01/10/23 - 31/10/23:

יובל פור - 6 - 81036757(0x0)

סה"כ לתשלום	מחיר לקוט"ש בא"ג	סה"כ צריכה בקוט"ש	קריאה נוכחית	קריאה קודמת	סוג צריכה	סוג תעריף
			31/10/23	01/10/23	פרטי חשבון עבור תאריכים:	
32.77 ₪	39.17	83.65	34,464.15	34,380.50	פסגה	777
0.00 ₪	39.17	0.00	6,796.40	6,796.40	גבע	778
481.20 ₪	34.91	1,378.40	16,753.55	15,375.15	שפל	779

ציבורי

סה"כ לתשלום	מחיר לקוט"ש בא"ג	סה"כ צריכה בקוט"ש	קריאה נוכחית	קריאה קודמת	סוג צריכה	סוג תעריף
			31/10/23	01/10/23	פרטי חשבון עבור תאריכים:	
30.82 ₪	39.17	78.673			פסגה	777
0.00 ₪	39.17	0.000			גבע	778
53.21 ₪	34.91	152.427			שפל	779

סה"כ לדייר:

שיא ביקוש	סה"כ	שפל	גבע	פסגה
6.65	1,693.15	1,530.83	0.00	162.32
	597.99 ₪	534.41 ₪	0.00 ₪	63.58 ₪

סה"כ צריכה

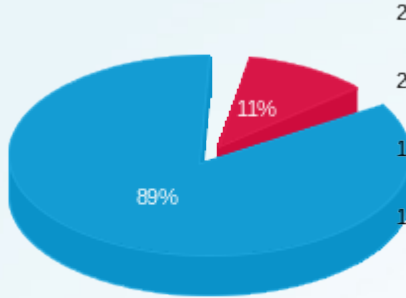
סה"כ לתשלום

210.98 ₪	תשלום קבוע	
0.00 ₪	תשלום עבור גודל חיבור ב KVA (0x0)	
0.900	מקדם הספק	
10.02 ₪	תשלום עבור מקדם הספק	
819.00 ₪	סה"כ לתשלום	לא כולל מע"מ





התפלגות חיוב בש"ח לפי תעו"ז



■ פסגה (63.58 ₪)
■ גבע (0.00 ₪)
■ שפל (534.41 ₪)

הסטוריית צריכה בקוט"ש





01/11/23 תאריך הפקה:
 31/10/23 תאריך קריאה נוכחית:
 01/10/23 תאריך קריאה קודמת:

שם דייר: כלי בית - פשוט לבית
 שם אתר: פאוור סנטר וואן חדרה (פרי טעים לשעבר)

לקוח/ה נכבד/ה, אנו מתכבדים להגיש את חישוב צריכת החשמל לתקופה 01/10/23 - 31/10/23:

כלי בית - פשוט לבית - 7 - 81036757(0x0)

סוג תעריף	סוג צריכה	קריאה קודמת	קריאה נוכחית	סה"כ צריכה בקוט"ש	מחיר לקוט"ש בא"ג	סה"כ לתשלום
פרטי חשבון עבור תאריכים:						
777	פסגה	01/10/23	31/10/23	68.40	39.17	26.79 ₪
778	גבע	35,166.80	35,166.80	0.00	39.17	0.00 ₪
779	שפל	51,010.30	52,807.40	1,797.10	34.91	627.37 ₪

ציבורי

סוג תעריף	סוג צריכה	קריאה קודמת	קריאה נוכחית	סה"כ צריכה בקוט"ש	מחיר לקוט"ש בא"ג	סה"כ לתשלום
פרטי חשבון עבור תאריכים:						
777	פסגה	01/10/23	31/10/23	78.673	39.17	30.82 ₪
778	גבע	0.000	0.000	0.000	39.17	0.00 ₪
779	שפל	152.427	152.427	152.427	34.91	53.21 ₪

סה"כ לדייר:

פסגה	גבע	שפל	סה"כ	שיא ביקוש
147.07	0.00	1,949.53	2,096.60	9.50
₪ 57.61	₪ 0.00	₪ 680.58	₪ 738.19	

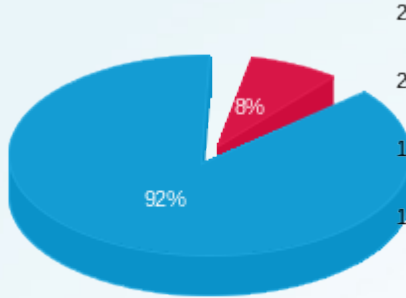
סה"כ צריכה
 סה"כ לתשלום

210.98 ₪	תשלום קבוע	לא כולל מע"מ
0.00 ₪	תשלום עבור גודל חיבור ב KVA (0x0)	
0.914	מקדם הספק	
3.61 ₪	תשלום עבור מקדם הספק	
952.78 ₪	סה"כ לתשלום	



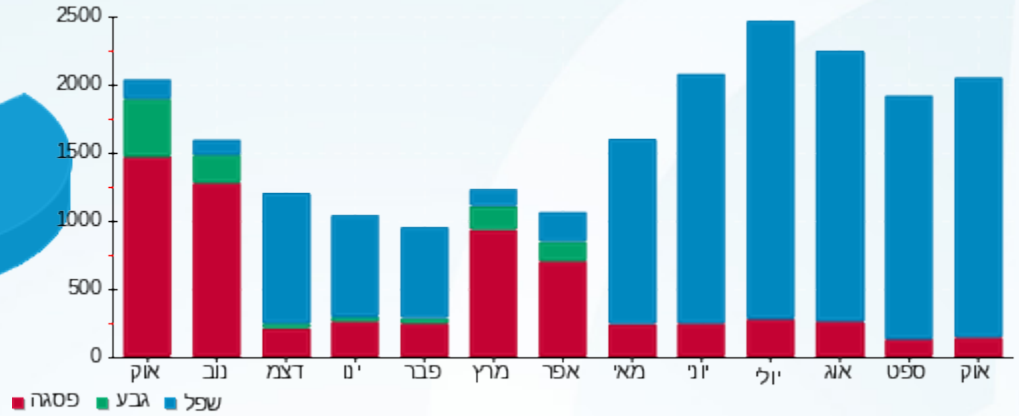


התפלגות חיוב בש"ח לפי תעו"ז



פסגה (57.61 ש"ח)
 גבע (0.00 ש"ח)
 שפל (680.58 ש"ח)

הסטוריית צריכה בקוט"ש



01/11/23 תאריך הפקה:
 31/10/23 תאריך קריאה נוכחית:
 01/10/23 תאריך קריאה קודמת:

שם דייר: לידור סחר
 שם אתר: פאזור סנטר וואן חדרה (פרי טעים לשעבר)

לקוח/ה נכבד/ה, אנו מתכבדים להגיש את חישוב צריכת החשמל לתקופה 01/10/23 - 31/10/23:

לידור סחר - 4 - 19051994(0x0)

סוג תעריף	סוג צריכה	קריאה קודמת	קריאה נוכחית	סה"כ צריכה בקוט"ש	מחיר לקוט"ש בא"ג	סה"כ לתשלום
פרטי חשבון עבור תאריכים:						
777	פסגה	01/10/23	31/10/23	327.04	39.17	128.10 ₪
778	גבע	7,724.80	7,724.80	0.00	39.17	0.00 ₪
779	שפל	20,042.56	22,111.36	2,068.80	34.91	722.22 ₪

ציבורי

סוג תעריף	סוג צריכה	קריאה קודמת	קריאה נוכחית	סה"כ צריכה בקוט"ש	מחיר לקוט"ש בא"ג	סה"כ לתשלום
פרטי חשבון עבור תאריכים:						
777	פסגה	01/10/23	31/10/23	78.673	39.17	30.82 ₪
778	גבע	0.000	0.000	0.000	39.17	0.00 ₪
779	שפל	152.427	152.427	152.427	34.91	53.21 ₪

סה"כ לדייר:

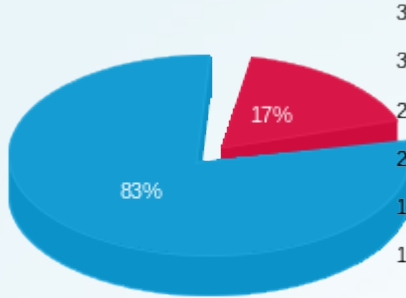
פסגה	גבע	שפל	סה"כ	שיא ביקוש
405.71	0.00	2,221.23	2,626.94	11.78
158.92 ₪	0.00 ₪	775.43 ₪	934.35 ₪	

סה"כ צריכה
 סה"כ לתשלום

210.98 ₪	תשלום קבוע	לא כולל מע"מ
0.00 ₪	תשלום עבור גודל חיבור ב-KVA (0x0)	
0.891	מקדם הספק	
24.31 ₪	תשלום עבור מקדם הספק	
1,169.64 ₪	סה"כ לתשלום	

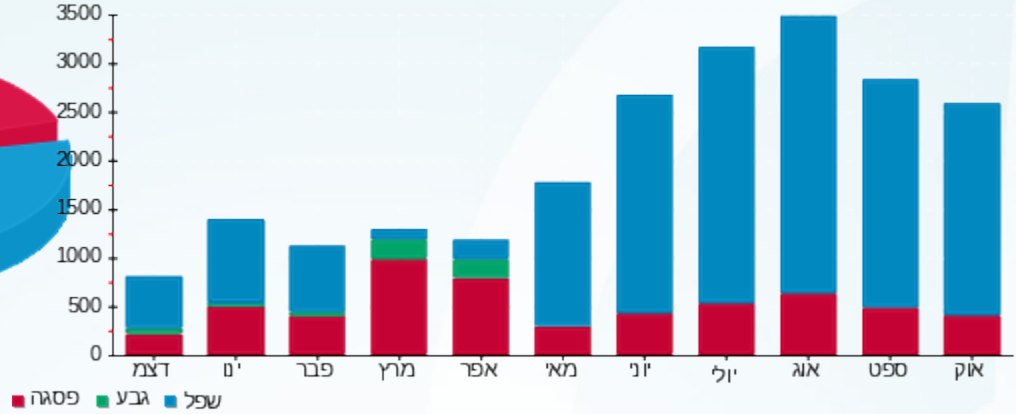


התפלגות חיוב בש"ח לפי תעו"ז



■ פסגה (158.92 ש"ח)
■ שפל (775.43 ש"ח)

הסטוריית צריכה בקוט"ש



■ פסגה ■ גבע ■ שפל





01/11/23 תאריך הפקה:
 31/10/23 תאריך קריאה נוכחית:
 01/10/23 תאריך קריאה קודמת:

שם דייר: ע יזמות
שם אתר: פאזור סנטר וואן חדרה (פרי טעים לשעבר)

לקוח/ה נכבד/ה, אנו מתכבדים להגיש את חישוב צריכת החשמל לתקופה 01/10/23 - 31/10/23:

21262645 - 1 - 21262645 (3x40)

סוג תעריף	סוג צריכה	קריאה קודמת	קריאה נוכחית	סה"כ צריכה בקוט"ש	מחיר לקוט"ש בא"ג	סה"כ לתשלום
פרטי חשבון עבור תאריכים:						
777	פסגה	01/10/23	31/10/23	119.10	39.17	46.65 ₪
778	גבע	159.20	159.20	0.00	39.17	0.00 ₪
779	שפל	4,058.20	6,037.10	1,978.90	34.91	690.83 ₪

ציבורי

סוג תעריף	סוג צריכה	קריאה קודמת	קריאה נוכחית	סה"כ צריכה בקוט"ש	מחיר לקוט"ש בא"ג	סה"כ לתשלום
פרטי חשבון עבור תאריכים:						
777	פסגה	01/10/23	31/10/23	78.673	39.17	30.82 ₪
778	גבע	0.000	0.000	0.000	39.17	0.00 ₪
779	שפל	152.427	152.427	152.427	34.91	53.21 ₪

סה"כ לדייר:

פסגה	גבע	שפל	סה"כ	שיא ביקוש
197.77	0.00	2,131.33	2,329.10	17.46
₪ 77.47	₪ 0.00	₪ 744.05	₪ 821.51	

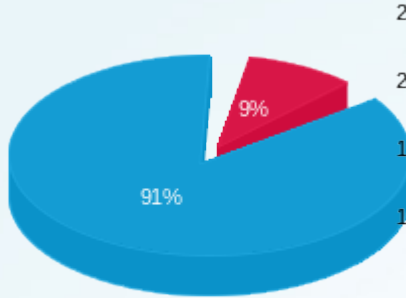
סה"כ צריכה
 סה"כ לתשלום

210.98 ₪	תשלום קבוע	
8.04 ₪	תשלום עבור גודל חיבור ב KVA (3x40)	
1.000	מקדם הספק	
0.00 ₪	תשלום עבור מקדם הספק	
1,040.53 ₪	סה"כ לתשלום	לא כולל מע"מ



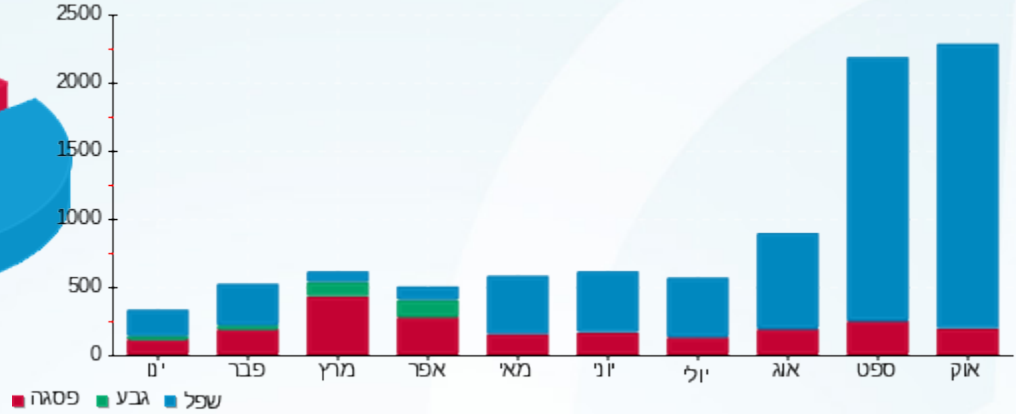


התפלגות חיוב בש"ח לפי תעו"ז



■ פסגה (77.47 ש"ח)
■ גבע (0.00 ש"ח)
■ שפל (744.05 ש"ח)

הסטוריית צריכה בקוט"ש





01/11/23 תאריך הפקה:
 31/10/23 תאריך קריאה נוכחית:
 01/10/23 תאריך קריאה קודמת:

שם דייר: רפי בן נעים - מסעדה
 שם אתר: פאוור סנטר וואן חדרה (פרי טעים לשעבר)

לקוח/ה נכבד/ה, אנו מתכבדים להגיש את חישוב צריכת החשמל לתקופה 01/10/23 - 31/10/23:

רפי בן נעים - מסעדה - 6 - (0x0)81036940

סוג תעריף	סוג צריכה	קריאה קודמת	קריאה נוכחית	סה"כ צריכה בקוט"ש	מחיר לקוט"ש בא"ג	סה"כ לתשלום
פרטי חשבון עבור תאריכים:						
777	פסגה	01/10/23	31/10/23	3,523.20	39.17	1,380.04 ₪
778	גבע	278,115.20	278,115.20	0.00	39.17	0.00 ₪
779	שפל	623,732.40	638,451.80	14,719.40	34.91	5,138.54 ₪

ציבורי

סוג תעריף	סוג צריכה	קריאה קודמת	קריאה נוכחית	סה"כ צריכה בקוט"ש	מחיר לקוט"ש בא"ג	סה"כ לתשלום
פרטי חשבון עבור תאריכים:						
777	פסגה	01/10/23	31/10/23	78.673	39.17	30.82 ₪
778	גבע	0.000	0.000	0.000	39.17	0.00 ₪
779	שפל	152.427	152.427	152.427	34.91	53.21 ₪

סה"כ לדייר:

פסגה	גבע	שפל	סה"כ	שיא ביקוש
3,601.87	0.00	14,871.83	18,473.70	75.00
1,410.85 ₪	0.00 ₪	5,191.75 ₪	6,602.61 ₪	

סה"כ צריכה

סה"כ לתשלום

210.98 ₪	תשלום קבוע	לא כולל מע"מ
0.00 ₪	תשלום עבור גודל חיבור ב KVA (0x0)	
0.866	מקדם הספק	
350.39 ₪	תשלום עבור מקדם הספק	
7,163.98 ₪	סה"כ לתשלום	





התפלגות חיוב בש"ח לפי תעו"ז

הסטוריית צריכה בקוט"ש

