



05/11/23

תאריך הפקה:

שם דייר: חברת בי.אי 106 גרופ

31/10/23

תאריך קריאה נוכחית:

שם אתר: סנטרו רחובות

01/10/23

תאריך קריאה קודמת:

לקוח/ה נכבד/ה, אנו מתכבדים להגיש את חישוב צריכת החשמל לתקופה 01/10/23 - 31/10/23:

חברת בי.אי 106 גרופ - 9 - 18029651(0x0)

סה"כ לתשלום	מחיר לקוט"ש בא"ג	סה"כ צריכה בקוט"ש	קריאה נוכחית	קריאה קודמת	סוג צריכה	סוג תעריף
			31/10/23	01/10/23	פרטי חשבון עבור תאריכים:	
₪ 4.00	39.17	10.20	2,654.60	2,644.40	פסגה	777
₪ 0.00	39.17	0.00	418.50	418.50	גבע	778
₪ 19.17	34.91	54.90	1,887.90	1,833.00	שפל	779

סה"כ לדייר:

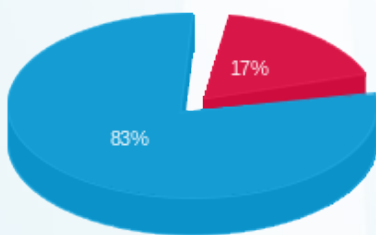
שיא ביקוש	סה"כ	שפל	גבע	פסגה
1.53	65.10	54.90	0.00	10.20
	₪ 23.16	₪ 19.17	₪ 0.00	₪ 4.00

סה"כ צריכה

סה"כ לתשלום

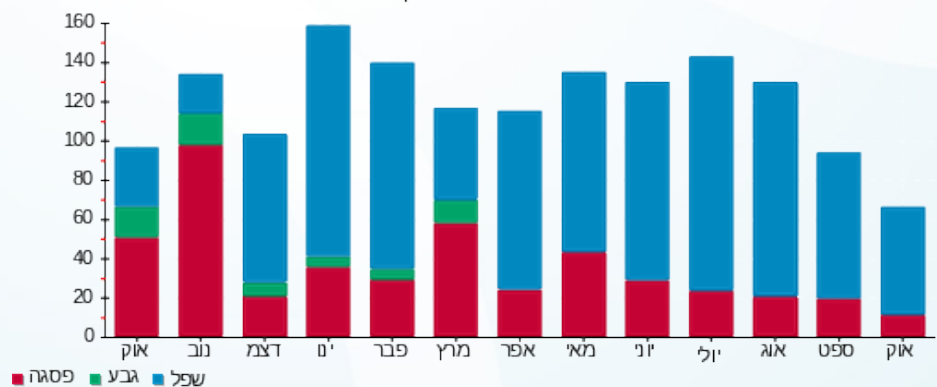
₪ 0.00	תשלום קבוע	
₪ 0.00	תשלום עבור גודל חיבור בKVA (0x0)	
₪ 23.16	סה"כ	
₪ 3.94	מע"מ 17.00%	
₪ 27.10	סה"כ לתשלום	כולל מע"מ

התפלגות חיוב בש"ח לפי תעו"ז



פסגה (₪ 4.00) ■
גבע (₪ 0.00) ■
שפל (₪ 19.17) ■

הסטוריית צריכה בקוט"ש



פסגה ■ גבע ■ שפל

