



12/11/23

תאריך הפקה:

שם דייר: מבנה 110 קפה MAE

31/10/23

תאריך קריאה נוכחית:

שם אתר: שרונה מבנה 110

01/10/23

תאריך קריאה קודמת:

לקוח/ה נכבד/ה, אנו מתכבדים להגיש את חישוב צריכת החשמל לתקופה 01/10/23 - 31/10/23:

מבנה 110 קפה 4 - MAE (3x40)19051835

סה"כ לתשלום	מחיר לקוט"ש בא"ג	סה"כ צריכה בקוט"ש	קריאה נוכחית	קריאה קודמת	סוג צריכה	סוג תעריף
			31/10/23	01/10/23		פרטי חשבון עבור תאריכים:
₪ 41.40	39.17	105.70	4,986.25	4,880.55	פסגה	777
₪ 0.00	39.17	0.00	967.85	967.85	גבע	778
₪ 354.51	34.91	1,015.50	12,737.50	11,722.00	שפל	779

סה"כ לדייר:

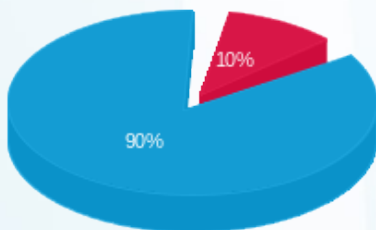
שיא ביקוש	סה"כ	שפל	גבע	פסגה
97.49	1,121.20	1,015.50	0.00	105.70
	₪ 395.91	₪ 354.51	₪ 0.00	₪ 41.40

סה"כ צריכה

סה"כ לתשלום

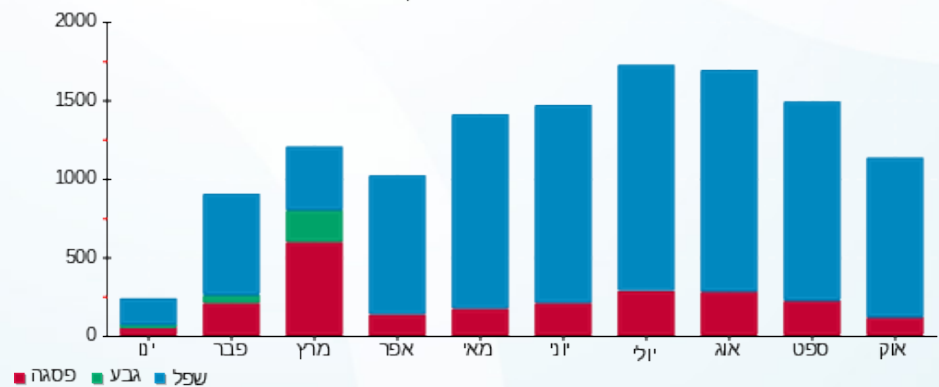
₪ 210.98	תשלום קבוע	לא כולל מע"מ
₪ 8.04	תשלום עבור גודל חיבור ב KVA (3x40)	
0.962	מקדם הספק	
₪ 0.00	תשלום עבור מקדם הספק	
₪ 614.93	סה"כ לתשלום	

התפלגות חיוב בש"ח לפי תעו"ז



פסגה (₪ 41.40) ■
גבע (₪ 0.00) ■
שפל (₪ 354.51) ■

הסטוריית צריכה בקוט"ש



12/11/23 תאריך הפקה:
 31/10/23 תאריך קריאה נוכחית:
 01/10/23 תאריך קריאה קודמת:

שם דייר: מבנה 110 רז ויוסי ניהול בע"מ (ראשי לוח)
 שם אתר: שרונה מבנה 110

לקוח/ה נכבד/ה, אנו מתכבדים להגיש את חישוב צריכת החשמל לתקופה 01/10/23 - 31/10/23:

מבנה 110 ראשי לוח - 1 - 19051835(3x250)

סוג תעריף	סוג צריכה	קריאה קודמת	קריאה נוכחית	סה"כ צריכה בקוט"ש	מחיר לקוט"ש בא"ג	סה"כ לתשלום
			31/10/23	01/10/23	פרטי חשבון עבור תאריכים:	
777	פסגה	21,678.00	21,869.60	191.60	39.17	75.05 ₪
778	גבע	5,392.40	5,392.40	0.00	39.17	0.00 ₪
779	שפל	33,764.80	35,379.60	1,614.80	34.91	563.73 ₪

מבנה 110 קפה 4 - 19051835(3x40) MAE

סוג תעריף	סוג צריכה	קריאה קודמת	קריאה נוכחית	סה"כ צריכה בקוט"ש	מחיר לקוט"ש בא"ג	סה"כ לתשלום
			31/10/23	01/10/23	פרטי חשבון עבור תאריכים:	
777	פסגה	4,880.55	4,986.25	-105.70	39.17	-41.40 ₪
778	גבע	967.85	967.85	0.00	39.17	0.00 ₪
779	שפל	11,722.00	12,737.50	-1,015.50	34.91	-354.51 ₪

סה"כ לדייר:

פסגה	גבע	שפל	סה"כ	שיא ביקוש
85.90	0.00	599.30	685.20	97.49
₪ 33.65	₪ 0.00	₪ 209.22	₪ 242.86	

סה"כ צריכה
 סה"כ לתשלום

210.98 ₪	תשלום קבוע	
42.21 ₪	תשלום עבור גודל חיבור בKVA (3x210)	
0.942	מקדם הספק	
0.00 ₪	תשלום עבור מקדם הספק	
496.05 ₪	סה"כ לתשלום	

לא כולל מע"מ