



13/11/23 תאריך הפקדה:
 09/11/23 תאריך קריאה נוכחית:
 13/10/23 תאריך קריאה קודמת:

שם דייר: חניון 1-
 שם אתר: בית נכסים

לקוח/ה נכבד/ה, אנו מתכבדים להגיש את חישוב צריכת החשמל לתקופה 09/11/23 - 13/10/23:

חניון 1- 4 - 22027010 (0x0)

סה"כ לתשלום	מחיר לקוט"ש בא"ג	סה"כ צריכה בקוט"ש	קריאה נוכחית	קריאה קודמת	סוג צריכה	סוג תעריף
			09/11/23	13/10/23	פרטי חשבון עבור תאריכים:	
₪ 382.50	39.17	976.50	7,836.70	6,860.20	פסגה	777
₪ 114.49	39.17	292.30	3,711.70	3,419.40	גבע	778
₪ 525.43	34.91	1,505.10	9,801.60	8,296.50	שפל	779

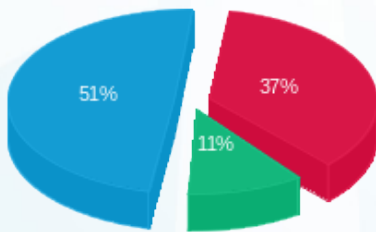
סה"כ לדייר:

שיא ביקוש	סה"כ	שפל	גבע	פסגה
13.19	2,773.90	1,505.10	292.30	976.50
	₪ 1,022.42	₪ 525.43	₪ 114.49	₪ 382.50

סה"כ צריכה
 סה"כ לתשלום

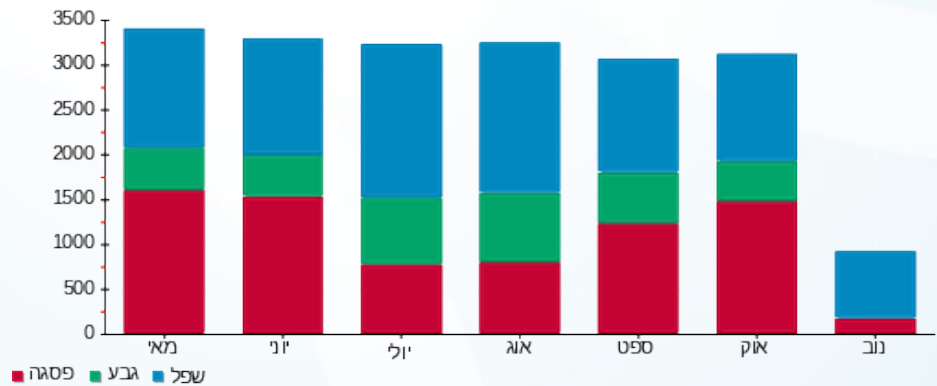
₪ 210.98	תשלום קבוע	
₪ 0.00	תשלום עבור גודל חיבור בKVA (0x0)	
₪ 1,233.40	סה"כ לתשלום	לא כולל מע"מ

התפלגות חיוב בש"ח לפי תעו"ז



פסגה (₪ 382.50)
 גבע (₪ 114.49)
 שפל (₪ 525.43)

הסטוריית צריכה בקוט"ש





13/11/23 תאריך הפקדה:
 09/11/23 תאריך קריאה נוכחית:
 13/10/23 תאריך קריאה קודמת:

שם דייר: חניון 2-
 שם אתר: בית נכסים

לקוח/ה נכבד/ה, אנו מתכבדים להגיש את חישוב צריכת החשמל לתקופה 09/11/23 - 13/10/23:

חניון 2- - 4 - 22027010 (0x0)

סה"כ לתשלום	מחיר לקוט"ש בא"ג	סה"כ צריכה בקוט"ש	קריאה נוכחית	קריאה קודמת	סוג צריכה	סוג תעריף
			09/11/23	13/10/23	פרטי חשבון עבור תאריכים:	
₪ 382.50	39.17	976.50	7,836.70	6,860.20	פסגה	777
₪ 114.49	39.17	292.30	3,711.70	3,419.40	גבע	778
₪ 525.43	34.91	1,505.10	9,801.60	8,296.50	שפל	779

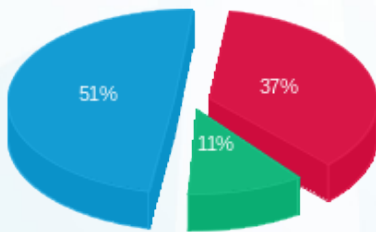
סה"כ לדייר:

שיא ביקוש	סה"כ	שפל	גבע	פסגה
13.19	2,773.90	1,505.10	292.30	976.50
	₪ 1,022.42	₪ 525.43	₪ 114.49	₪ 382.50

סה"כ צריכה
 סה"כ לתשלום

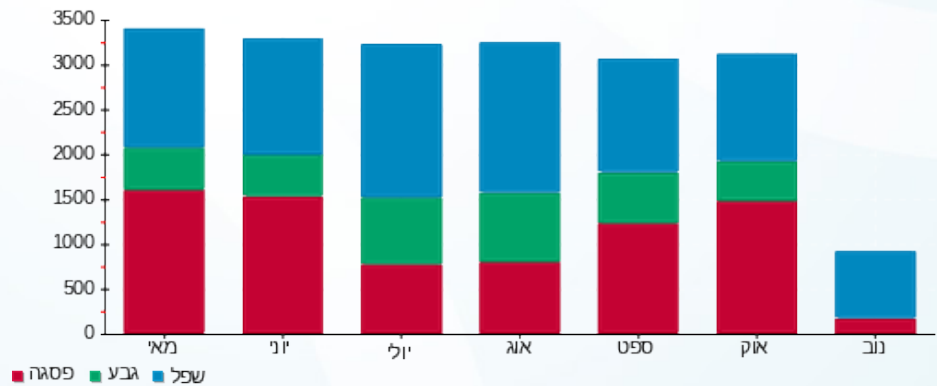
₪ 210.98	תשלום קבוע	
₪ 0.00	תשלום עבור גודל חיבור בKVA (0x0)	
₪ 1,233.40	סה"כ לתשלום	לא כולל מע"מ

התפלגות חיוב בש"ח לפי תעו"ז



פסגה (₪ 382.50)
 גבע (₪ 114.49)
 שפל (₪ 525.43)

הסטוריית צריכה בקוט"ש





13/11/23 תאריך הפקה:
 09/11/23 תאריך קריאה נוכחית:
 13/10/23 תאריך קריאה קודמת:

שם דייר: מיזוג אוויר (שגאי 2)
שם אתר: בית נכסים

לקוח/ה נכבד/ה, אנו מתכבדים להגיש את חישוב צריכת החשמל לתקופה 09/11/23 - 13/10/23:

קולורד מ"א - 1 - (3x63)20065576

סוג תעריף	סוג צריכה	קריאה קודמת	קריאה נוכחית	סה"כ צריכה בקוט"ש	מחיר לקוט"ש בא"ג	סה"כ לתשלום
			09/11/23	13/10/23	פרטי חשבון עבור תאריכים:	
777	פסגה	15,225.48	15,481.14	-255.66	39.17	100.14 ₪-
778	גבע	5,660.70	5,660.94	-0.24	39.17	0.09 ₪-
779	שפל	7,468.26	7,643.34	-175.08	34.91	61.12 ₪-

קולורד מ"א - 2 - (3x63)20065576

סוג תעריף	סוג צריכה	קריאה קודמת	קריאה נוכחית	סה"כ צריכה בקוט"ש	מחיר לקוט"ש בא"ג	סה"כ לתשלום
			09/11/23	13/10/23	פרטי חשבון עבור תאריכים:	
777	פסגה	9,491.28	10,036.50	-545.22	39.17	213.56 ₪-
778	גבע	3,508.80	3,588.78	-79.98	39.17	31.33 ₪-
779	שפל	4,978.56	5,251.80	-273.24	34.91	95.39 ₪-

קולורד מ"א - 3 - (3x63)20065576

סוג תעריף	סוג צריכה	קריאה קודמת	קריאה נוכחית	סה"כ צריכה בקוט"ש	מחיר לקוט"ש בא"ג	סה"כ לתשלום
			09/11/23	13/10/23	פרטי חשבון עבור תאריכים:	
777	פסגה	18,596.40	19,460.46	-864.06	39.17	338.45 ₪-
778	גבע	6,371.70	6,371.88	-0.18	39.17	0.07 ₪-
779	שפל	7,533.48	7,947.42	-413.94	34.91	144.51 ₪-

קולורד מ"א - 4 - (3x63)20065576

סוג תעריף	סוג צריכה	קריאה קודמת	קריאה נוכחית	סה"כ צריכה בקוט"ש	מחיר לקוט"ש בא"ג	סה"כ לתשלום
			09/11/23	13/10/23	פרטי חשבון עבור תאריכים:	
777	פסגה	6,756.00	6,968.52	-212.52	39.17	83.24 ₪-
778	גבע	2,746.86	2,747.22	-0.36	39.17	0.14 ₪-
779	שפל	4,726.98	4,908.42	-181.44	34.91	63.34 ₪-



מיזוג אוויר - 1 - (0x0)22344394

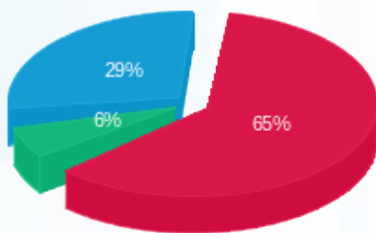
סה"כ לתשלום	מחיר לקוט"ש בא"ג	סה"כ צריכה בקוט"ש	קריאה נוכחית	קריאה קודמת	סוג צריכה	סוג תעריף
			09/11/23	13/10/23	פרטי חשבון עבור תאריכים:	
8,583.75 ₪	39.17	21,914.10	189,137.00	167,222.90	פסגה	777
753.24 ₪	39.17	1,923.00	64,033.40	62,110.40	גבע	778
3,816.15 ₪	34.91	10,931.40	50,074.60	39,143.20	שפל	779

סה"כ לדירה:

שיא ביקוש	סה"כ	שפל	גבע	פסגה	סה"כ צריכה
316.60	31,766.58	9,887.70	1,842.24	20,036.64	סה"כ לתשלום
	12,021.75 ₪	3,451.80 ₪	721.61 ₪	7,848.35 ₪	

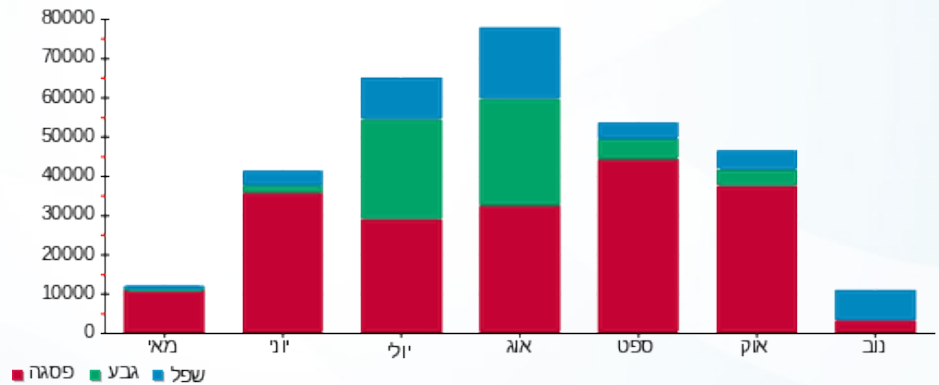
210.98 ₪	תשלום קבוע	
-45.75 ₪	תשלום עבור גודל חיבור בKVA (3x-252)	
12,186.98 ₪	סה"כ לתשלום	לא כולל מע"מ

התפלגות חיוב בש"ח לפי תעו"ז



■ פסגה (7,848.35 ₪)
■ גבע (721.61 ₪)
■ שפל (3,451.80 ₪)

הסטוריית צריכה בקוט"ש





13/11/23 תאריך הפקה:
 09/11/23 תאריך קריאה נוכחית:
 13/10/23 תאריך קריאה קודמת:

שם דייר: ציבורי שגאי 1
שם אתר: בית נכסים

לקוח/ה נכבד/ה, אנו מתכבדים להגיש את חישוב צריכת החשמל לתקופה 09/11/23 - 13/10/23:

ראשי - 1 - (0x0)22027010

סוג תעריף	סוג צריכה	קריאה קודמת	קריאה נוכחית	סה"כ צריכה בקוט"ש	מחיר לקוט"ש בא"ג	סה"כ לתשלום
			09/11/23	13/10/23	פרטי חשבון עבור תאריכים:	
777	פסגה	207,594.00	232,840.00	25,246.00	39.17	9,888.86 ₪
778	גבע	101,160.00	107,742.00	6,582.00	39.17	2,578.17 ₪
779	שפל	211,302.00	244,610.00	33,308.00	34.91	11,627.82 ₪

בילדיגו - 2 - (0x0)22027010

סוג תעריף	סוג צריכה	קריאה קודמת	קריאה נוכחית	סה"כ צריכה בקוט"ש	מחיר לקוט"ש בא"ג	סה"כ לתשלום
			09/11/23	13/10/23	פרטי חשבון עבור תאריכים:	
777	פסגה	97,649.20	108,108.40	-10,459.20	39.17	-4,096.87 ₪
778	גבע	44,405.20	47,112.80	-2,707.60	39.17	-1,060.57 ₪
779	שפל	92,988.40	106,946.40	-13,958.00	34.91	-4,872.74 ₪

משרד התחבורה - 3 - (0x0)22027010

סוג תעריף	סוג צריכה	קריאה קודמת	קריאה נוכחית	סה"כ צריכה בקוט"ש	מחיר לקוט"ש בא"ג	סה"כ לתשלום
			09/11/23	13/10/23	פרטי חשבון עבור תאריכים:	
777	פסגה	86,665.60	96,010.80	-9,345.20	39.17	-3,660.51 ₪
778	גבע	41,773.20	44,175.60	-2,402.40	39.17	-941.02 ₪
779	שפל	80,236.80	91,976.80	-11,740.00	34.91	-4,098.43 ₪

תנין - 4 - (0x0)22027010

סוג תעריף	סוג צריכה	קריאה קודמת	קריאה נוכחית	סה"כ צריכה בקוט"ש	מחיר לקוט"ש בא"ג	סה"כ לתשלום
			09/11/23	13/10/23	פרטי חשבון עבור תאריכים:	
777	פסגה	13,720.40	15,673.40	-1,953.00	39.17	-764.99 ₪
778	גבע	6,838.80	7,423.40	-584.60	39.17	-228.99 ₪
779	שפל	16,593.00	19,603.20	-3,010.20	34.91	-1,050.86 ₪

סה"כ לדיר:

פסגה	גבע	שפל	סה"כ	שיא ביקוש
------	-----	-----	------	-----------





סה"כ לדירה:

שיא ביקוש	סה"כ	שפל	גבע	פסגה
157.76	8,975.80	4,599.80	887.40	3,488.60
	₪ 3,319.87	₪ 1,605.79	₪ 347.59	₪ 1,366.48

סה"כ צריכה

סה"כ לתשלום

₪ 210.98	תשלום קבוע	
₪ 0.00	תשלום עבור גודל חיבור בKVA (0x0)	
₪ 3,530.85	סה"כ לתשלום	לא כולל מע"מ





13/11/23 תאריך הפקה:
 09/11/23 תאריך קריאה נוכחית:
 13/10/23 תאריך קריאה קודמת:

שם דייר: קולורד בילדינגס בע"מ
שם אתר: בית נכסים

לקוח/ה נכבד/ה, אנו מתכבדים להגיש את חישוב צריכת החשמל לתקופה 09/11/23 - 13/10/23:

קולורד בילדינגס בע"מ - 2 - (0x0)22027010

סוג תעריף	סוג צריכה	קריאה קודמת	קריאה נוכחית	סה"כ צריכה בקוט"ש	מחיר לקוט"ש בא"ג	סה"כ לתשלום
פרטי חשבון עבור תאריכים:						
		13/10/23	09/11/23			
777	פסגה	97,649.20	108,108.40	10,459.20	39.17	4,096.87 ₪
778	גבע	44,405.20	47,112.80	2,707.60	39.17	1,060.57 ₪
779	שפל	92,988.40	106,946.40	13,958.00	34.91	4,872.74 ₪

קולורד בילדינגס בע"מ - 2 - (0x0)22027016

סוג תעריף	סוג צריכה	קריאה קודמת	קריאה נוכחית	סה"כ צריכה בקוט"ש	מחיר לקוט"ש בא"ג	סה"כ לתשלום
פרטי חשבון עבור תאריכים:						
		13/10/23	09/11/23			
777	פסגה	27,167.20	29,659.60	2,492.40	39.17	976.27 ₪
778	גבע	15,772.40	16,618.00	845.60	39.17	331.22 ₪
779	שפל	30,139.20	33,591.60	3,452.40	34.91	1,205.23 ₪

קולורד בילדינגס בע"מ - 3 - (0x0)22027016

סוג תעריף	סוג צריכה	קריאה קודמת	קריאה נוכחית	סה"כ צריכה בקוט"ש	מחיר לקוט"ש בא"ג	סה"כ לתשלום
פרטי חשבון עבור תאריכים:						
		13/10/23	09/11/23			
777	פסגה	13,553.30	15,117.30	1,564.00	39.17	612.62 ₪
778	גבע	7,510.00	8,056.10	546.10	39.17	213.91 ₪
779	שפל	16,973.60	19,610.30	2,636.70	34.91	920.47 ₪

מיזוג אוויר

סוג תעריף	סוג צריכה	קריאה קודמת	קריאה נוכחית	סה"כ צריכה בקוט"ש	מחיר לקוט"ש בא"ג	סה"כ לתשלום
פרטי חשבון עבור תאריכים:						
		13/10/23	09/11/23			
777	פסגה			14,685.820	39.17	5,752.44 ₪
778	גבע			1,477.866	39.17	578.88 ₪
779	שפל			7,713.429	34.91	2,692.76 ₪

סה"כ לדיר:

פסגה	גבע	שפל	סה"כ	שיא ביקוש
------	-----	-----	------	-----------





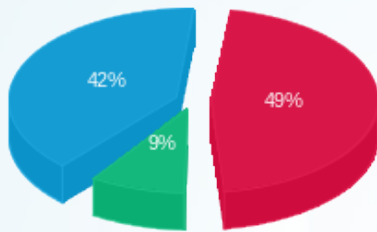
סה"כ לדירה:

פסגה	גבע	שפל	סה"כ	שיא ביקוש
29,201.42	5,577.17	27,760.53	62,539.12	75.86
11,438.20 ₪	2,184.58 ₪	9,691.20 ₪	23,313.97 ₪	

סה"כ צריכה
סה"כ לתשלום

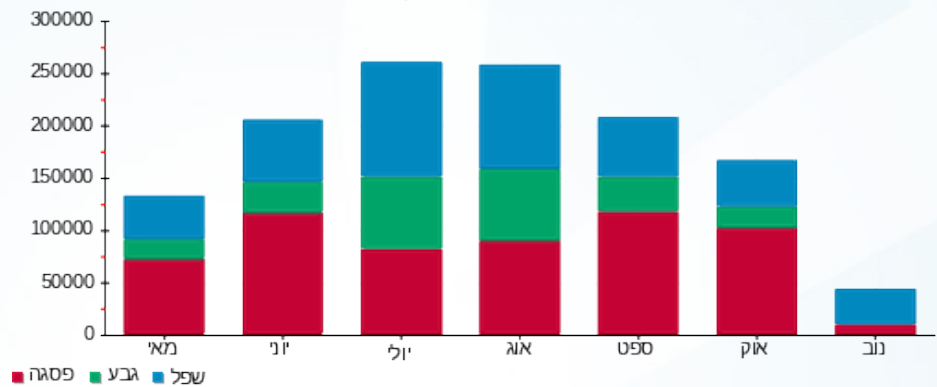
210.98 ₪	תשלום קבוע	
0.00 ₪	תשלום עבור גודל חיבור בKVA (0x0)	
23,524.95 ₪	סה"כ לתשלום	לא כולל מע"מ

התפלגות חיוב בש"ח לפי תעו"ז



- פסגה (11,438.20 ₪)
- גבע (2,184.58 ₪)
- שפל (9,691.20 ₪)

הסטוריית צריכה בקוט"ש





13/11/23 תאריך הפקה:
 09/11/23 תאריך קריאה נוכחית:
 13/10/23 תאריך קריאה קודמת:

שם דייר: קולורד בילדינג מיזוג אוויר
שם אתר: בית נכסים

לקוח/ה נכבד/ה, אנו מתכבדים להגיש את חישוב צריכת החשמל לתקופה 09/11/23 - 13/10/23:

קולורד בילדינג מיזוג אוויר - 1 - 20065576(3x63)

סוג תעריף	סוג צריכה	קריאה קודמת	קריאה נוכחית	סה"כ צריכה בקוט"ש	מחיר לקוט"ש בא"ג	סה"כ לתשלום
פרטי חשבון עבור תאריכים:			09/11/23	13/10/23		
777	פסגה	15,225.48	15,481.14	255.66	39.17	100.14 ₪
778	גבע	5,660.70	5,660.94	0.24	39.17	0.09 ₪
779	שפל	7,468.26	7,643.34	175.08	34.91	61.12 ₪

קולורד בילדינג מיזוג אוויר - 2 - 20065576(3x63)

סוג תעריף	סוג צריכה	קריאה קודמת	קריאה נוכחית	סה"כ צריכה בקוט"ש	מחיר לקוט"ש בא"ג	סה"כ לתשלום
פרטי חשבון עבור תאריכים:			09/11/23	13/10/23		
777	פסגה	9,491.28	10,036.50	545.22	39.17	213.56 ₪
778	גבע	3,508.80	3,588.78	79.98	39.17	31.33 ₪
779	שפל	4,978.56	5,251.80	273.24	34.91	95.39 ₪

קולורד בילדינג מיזוג אוויר - 3 - 20065576(3x63)

סוג תעריף	סוג צריכה	קריאה קודמת	קריאה נוכחית	סה"כ צריכה בקוט"ש	מחיר לקוט"ש בא"ג	סה"כ לתשלום
פרטי חשבון עבור תאריכים:			09/11/23	13/10/23		
777	פסגה	18,596.40	19,460.46	864.06	39.17	338.45 ₪
778	גבע	6,371.70	6,371.88	0.18	39.17	0.07 ₪
779	שפל	7,533.48	7,947.42	413.94	34.91	144.51 ₪

קולורד בילדינג מיזוג אוויר - 4 - 20065576(3x63)

סוג תעריף	סוג צריכה	קריאה קודמת	קריאה נוכחית	סה"כ צריכה בקוט"ש	מחיר לקוט"ש בא"ג	סה"כ לתשלום
פרטי חשבון עבור תאריכים:			09/11/23	13/10/23		
777	פסגה	6,756.00	6,968.52	212.52	39.17	83.24 ₪
778	גבע	2,746.86	2,747.22	0.36	39.17	0.14 ₪
779	שפל	4,726.98	4,908.42	181.44	34.91	63.34 ₪

סה"כ לדירה:

פסגה	גבע	שפל	סה"כ	שיא ביקוש
------	-----	-----	------	-----------



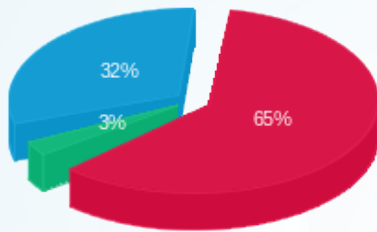
סה"כ לדירה:

פסגה	גבע	שפל	סה"כ	שיא ביקוש
1,877.46	80.76	1,043.70	3,001.92	78.65
₪ 735.40	₪ 31.63	₪ 364.36	₪ 1,131.39	

סה"כ צריכה
סה"כ לתשלום

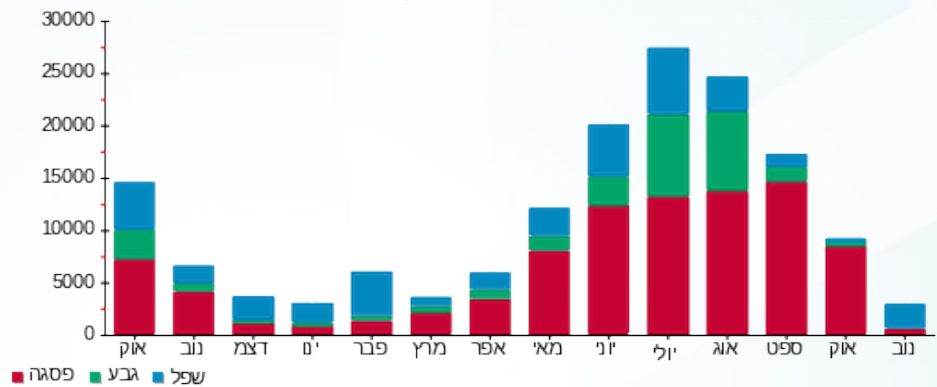
₪ 210.98	תשלום קבוע	
₪ 45.75	תשלום עבור גודל חיבור בKVA (3x252)	
₪ 1,388.12	סה"כ לתשלום	לא כולל מע"מ

התפלגות חיוב בש"ח לפי תע"ז



■ פסגה (₪ 735.40)
■ גבע (₪ 31.63)
■ שפל (₪ 364.36)

הסטוריית צריכה בקוט"ש





13/11/23 תאריך הפקה:
 09/11/23 תאריך קריאה נוכחית:
 13/10/23 תאריך קריאה קודמת:

שם דייר: תחבורה
שם אתר: בית נכסים

לקוח/ה נכבד/ה, אנו מתכבדים להגיש את חישוב צריכת החשמל לתקופה 09/11/23 - 13/10/23:

משרד התחבורה - 3 - 22027010 (0x0)

סוג תעריף	סוג צריכה	קריאה קודמת	קריאה נוכחית	סה"כ צריכה בקוט"ש	מחיר לקוט"ש בא"ג	סה"כ לתשלום
פרטי חשבון עבור תאריכים:						
		13/10/23	09/11/23			
777	פסגה	86,665.60	96,010.80	9,345.20	39.17	3,660.51 ₪
778	גבע	41,773.20	44,175.60	2,402.40	39.17	941.02 ₪
779	שפל	80,236.80	91,976.80	11,740.00	34.91	4,098.43 ₪

קולרוד - 2 - 22027016 (0x0)

סוג תעריף	סוג צריכה	קריאה קודמת	קריאה נוכחית	סה"כ צריכה בקוט"ש	מחיר לקוט"ש בא"ג	סה"כ לתשלום
פרטי חשבון עבור תאריכים:						
		13/10/23	09/11/23			
777	פסגה	27,167.20	29,659.60	-2,492.40	39.17	-976.27 ₪
778	גבע	15,772.40	16,618.00	-845.60	39.17	-331.22 ₪
779	שפל	30,139.20	33,591.60	-3,452.40	34.91	-1,205.23 ₪

קולרוד - 3 - 22027016 (0x0)

סוג תעריף	סוג צריכה	קריאה קודמת	קריאה נוכחית	סה"כ צריכה בקוט"ש	מחיר לקוט"ש בא"ג	סה"כ לתשלום
פרטי חשבון עבור תאריכים:						
		13/10/23	09/11/23			
777	פסגה	13,553.30	15,117.30	-1,564.00	39.17	-612.62 ₪
778	גבע	7,510.00	8,056.10	-546.10	39.17	-213.91 ₪
779	שפל	16,973.60	19,610.30	-2,636.70	34.91	-920.47 ₪

מיזוג אוויר

סוג תעריף	סוג צריכה	קריאה קודמת	קריאה נוכחית	סה"כ צריכה בקוט"ש	מחיר לקוט"ש בא"ג	סה"כ לתשלום
פרטי חשבון עבור תאריכים:						
		13/10/23	09/11/23			
777	פסגה			5,350.820	39.17	2,095.92 ₪
778	גבע			364.374	39.17	142.73 ₪
779	שפל			2,174.271	34.91	759.04 ₪

סה"כ לדיר:

פסגה	גבע	שפל	סה"כ	שיא ביקוש
------	-----	-----	------	-----------





סה"כ לדירה:

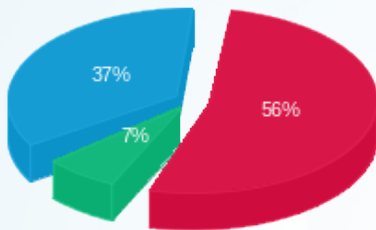
פסגה	גבע	שפל	סה"כ	שיא ביקוש
10,639.62	1,375.07	7,825.17	19,839.86	67.31
₪ 4,167.54	₪ 538.62	₪ 2,731.77	₪ 7,437.92	

סה"כ צריכה

סה"כ לתשלום

₪ 210.98	תשלום קבוע	
₪ 0.00	תשלום עבור גודל חיבור בKVA (0x0)	
₪ 7,648.90	סה"כ לתשלום	לא כולל מע"מ

התפלגות חיוב בש"ח לפי תעו"ז



- פסגה (₪ 4,167.54)
- גבע (₪ 538.62)
- שפל (₪ 2,731.77)

הסטוריית צריכה בקוט"ש

