



13/11/23 תאריך הפקה:
 08/11/23 תאריך קריאה נוכחית:
 12/10/23 תאריך קריאה קודמת:

שם דייר: 2810082 - חניון - שיכון ובינוי בע"מ
שם אתר: מגדל מבקר המדינה

לקוח/ה נכבד/ה, אנו מתכבדים להגיש את חישוב צריכת החשמל לתקופה 08/11/23 - 12/10/23:

חניון - לוח חשמל מפוחי אוויר ועשן חניונים ק 1 - 4 - 16045583

סוג תעריף	סוג צריכה	קריאה קודמת	קריאה נוכחית	סה"כ צריכה בקוט"ש	מחיר לקוט"ש בא"ג	סה"כ לתשלום
			08/11/23	12/10/23	פרטי חשבון עבור תאריכים:	
777	פסגה	12,330.80	12,537.00	206.20	39.17	80.77 ₪
778	גבע	8,189.60	8,189.60	0.00	39.17	0.00 ₪
779	שפל	26,632.80	27,686.40	1,053.60	34.91	367.81 ₪

חניון - לוח מעליות חניון 8,9 - 2 - 16045584

סוג תעריף	סוג צריכה	קריאה קודמת	קריאה נוכחית	סה"כ צריכה בקוט"ש	מחיר לקוט"ש בא"ג	סה"כ לתשלום
			08/11/23	12/10/23	פרטי חשבון עבור תאריכים:	
777	פסגה	13,389.00	13,444.50	55.50	39.17	21.74 ₪
778	גבע	5,078.00	5,078.00	0.00	39.17	0.00 ₪
779	שפל	16,699.30	17,002.30	303.00	34.91	105.78 ₪

חניון - לוח חשמל מרתפים ראשי 1 - 23000737 - E1P

סוג תעריף	סוג צריכה	קריאה קודמת	קריאה נוכחית	סה"כ צריכה בקוט"ש	מחיר לקוט"ש בא"ג	סה"כ לתשלום
			08/11/23	12/10/23	פרטי חשבון עבור תאריכים:	
777	פסגה	1,086.80	1,822.20	735.40	39.17	288.06 ₪
778	גבע	203.20	203.20	0.00	39.17	0.00 ₪
779	שפל	4,339.00	8,207.90	3,868.90	34.91	1,350.63 ₪

חניון - לוח חשמל מרתפים ראשי 4 - 23000739 - E1P

סוג תעריף	סוג צריכה	קריאה קודמת	קריאה נוכחית	סה"כ צריכה בקוט"ש	מחיר לקוט"ש בא"ג	סה"כ לתשלום
			08/11/23	12/10/23	פרטי חשבון עבור תאריכים:	
777	פסגה	1,605.40	2,502.70	897.30	39.17	351.47 ₪
778	גבע	286.10	286.10	0.00	39.17	0.00 ₪
779	שפל	5,555.10	10,719.80	5,164.70	34.91	1,803.00 ₪



מסעדת מזל וברכה - 4 - 23000740

סוג תעריף	סוג צריכה	קריאה קודמת	קריאה נוכחית	סה"כ צריכה בקוט"ש	מחיר לקוט"ש בא"ג	סה"כ לתשלום
			08/11/23	12/10/23	פרטי חשבון עבור תאריכים:	
777	פסגה	0.00	0.00	0.00	39.17	0.00 ₪
778	גבע	0.00	0.00	0.00	39.17	0.00 ₪
779	שפל	0.00	0.00	0.00	34.91	0.00 ₪

ציבורי

סוג תעריף	סוג צריכה	קריאה קודמת	קריאה נוכחית	סה"כ צריכה בקוט"ש	מחיר לקוט"ש בא"ג	סה"כ לתשלום
			08/11/23	12/10/23	פרטי חשבון עבור תאריכים:	
777	פסגה			141.287	39.17	55.34 ₪
778	גבע			0.000	39.17	0.00 ₪
779	שפל			858.950	34.91	299.86 ₪

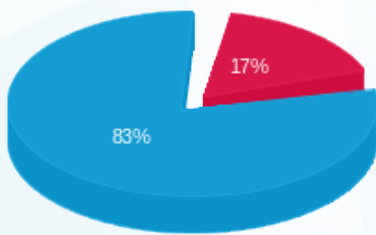
סה"כ לדירה:

פסגה	גבע	שפל	סה"כ	שיא ביקוש
2,035.69	0.00	11,249.15	13,284.84	24.92
₪ 797.38	₪ 0.00	₪ 3,927.08	₪ 4,724.46	

סה"כ צריכה
סה"כ לתשלום

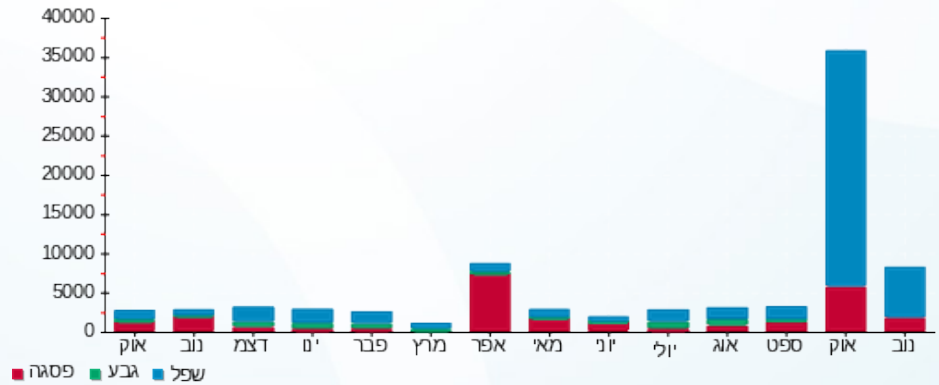
210.98 ₪	תשלום קבוע	
4,935.44 ₪	סה"כ לתשלום	לא כולל מע"מ

התפלגות חיוב בש"ח לפי תעו"ז



פסגה (797.38 ₪) 17%
גבע (0.00 ₪)
שפל (3,927.08 ₪) 83%

הסטוריית צריכה בקוט"ש



13/11/23 תאריך הפקה:
 08/11/23 תאריך קריאה נוכחית:
 12/10/23 תאריך קריאה קודמת:

שם דייר: 2810083 - מסעדת מזל וברכה
 שם אתר: מגדל מבקר המדינה

לקוח/ה נכבד/ה, אנו מתכבדים להגיש את חישוב צריכת החשמל לתקופה 08/11/23 - 12/10/23:

מסעדת מזל וברכה - 4 - 23000740(0x0)

סוג תעריף	סוג צריכה	קריאה קודמת	קריאה נוכחית	סה"כ צריכה בקוט"ש	מחיר לקוט"ש בא"ג	סה"כ לתשלום
פרטי חשבון עבור תאריכים:						
		12/10/23	08/11/23			
777	פסגה	0.00	0.00	0.00	39.17	0.00 ₪
778	גבע	0.00	0.00	0.00	39.17	0.00 ₪
779	שפל	0.00	0.00	0.00	34.91	0.00 ₪

ציבורי

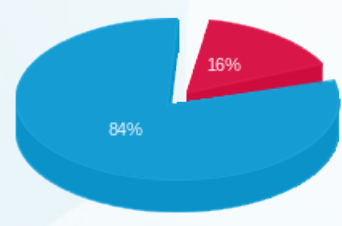
סוג תעריף	סוג צריכה	קריאה קודמת	קריאה נוכחית	סה"כ צריכה בקוט"ש	מחיר לקוט"ש בא"ג	סה"כ לתשלום
פרטי חשבון עבור תאריכים:						
		12/10/23	08/11/23			
777	פסגה			933.771	39.17	0.00 ₪
778	גבע			0.000	39.17	0.00 ₪
779	שפל			5,676.822	34.91	1,981.78 ₪

סה"כ לדירה:

פסגה	גבע	שפל	סה"כ	שיא ביקוש
933.77	0.00	5,676.82	6,610.59	
0.00 ₪	0.00 ₪	1,981.78 ₪	2,347.54 ₪	

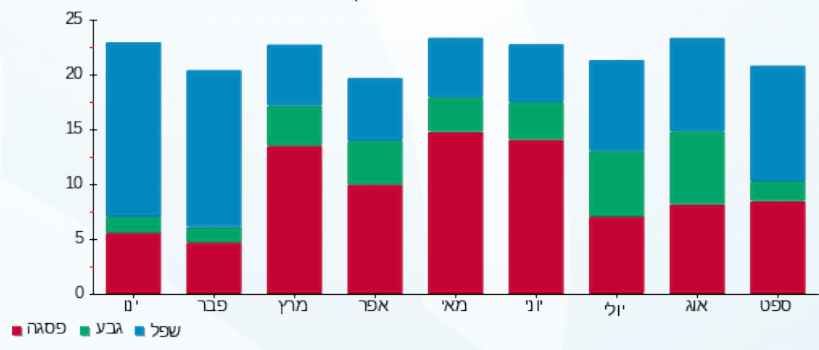
תשלום קבוע	תשלום עבור גודל חיבור בKVA (0x0)	סה"כ לתשלום	לא כולל מע"מ
210.98 ₪	0.00 ₪	2,558.52 ₪	

התפלגות חיוב בש"ח לפי תע"ז



■ פסגה (365.76 ₪)
 ■ גבע (0.00 ₪)
 ■ שפל (1,981.78 ₪)

הסטוריית צריכה בקוט"ש





13/11/23

תאריך הפקה:

שם דייר: 2810116 - ק.03+02 - בנק יהב לעובדי המדינה בע"מ

08/11/23

תאריך קריאה נוכחית:

שם אתר: מגדל מבקר המדינה

12/10/23

תאריך קריאה קודמת:

לקוח/ה נכבד/ה, אנו מתכבדים להגיש את חישוב צריכת החשמל לתקופה 08/11/23 - 12/10/23:
בנק יהב - 4 - 23000730(0x0)

סוג תעריף	סוג צריכה	קריאה קודמת	קריאה נוכחית	סה"כ צריכה בקוט"ש	מחיר לקוט"ש בא"ג	סה"כ לתשלום
פרטי חשבון עבור תאריכים:						
		12/10/23	08/11/23			
777	פסגה	172.94	285.37	112.43	39.17	44.04 ₪
778	גבע	32.00	32.00	0.00	39.17	0.00 ₪
779	שפל	610.52	1,268.42	657.90	34.91	229.67 ₪

קומה 3 בנק יהב - 2 - 23000734(0x0)

סוג תעריף	סוג צריכה	קריאה קודמת	קריאה נוכחית	סה"כ צריכה בקוט"ש	מחיר לקוט"ש בא"ג	סה"כ לתשלום
פרטי חשבון עבור תאריכים:						
		12/10/23	08/11/23			
777	פסגה	42.84	72.10	29.25	39.17	11.46 ₪
778	גבע	4.08	4.08	0.00	39.17	0.00 ₪
779	שפל	142.04	294.89	152.85	34.91	53.36 ₪

קומה 02 בנק יהב - 3 - 23000737(0x0)

סוג תעריף	סוג צריכה	קריאה קודמת	קריאה נוכחית	סה"כ צריכה בקוט"ש	מחיר לקוט"ש בא"ג	סה"כ לתשלום
פרטי חשבון עבור תאריכים:						
		12/10/23	08/11/23			
777	פסגה	8.10	13.50	5.40	39.17	2.12 ₪
778	גבע	1.80	1.80	0.00	39.17	0.00 ₪
779	שפל	49.20	111.10	61.90	34.91	21.61 ₪

ציבורי

סוג תעריף	סוג צריכה	קריאה קודמת	קריאה נוכחית	סה"כ צריכה בקוט"ש	מחיר לקוט"ש בא"ג	סה"כ לתשלום
פרטי חשבון עבור תאריכים:						
		12/10/23	08/11/23			
777	פסגה			1,124.987	39.17	440.66 ₪
778	גבע			0.000	39.17	0.00 ₪
779	שפל			6,839.312	34.91	2,387.60 ₪

סה"כ לדייר:

פסגה	גבע	שפל	סה"כ	שיא ביקוש
------	-----	-----	------	-----------





סה"כ לדירה:

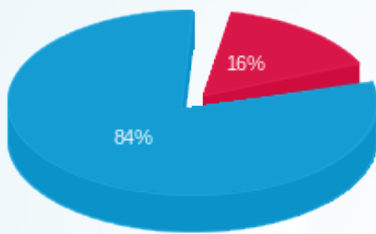
פסגה	גבע	שפל	סה"כ	שיא ביקוש
1,272.07	0.00	7,711.96	8,984.03	9.53
₪ 498.27	₪ 0.00	₪ 2,692.25	₪ 3,190.51	

סה"כ צריכה

סה"כ לתשלום

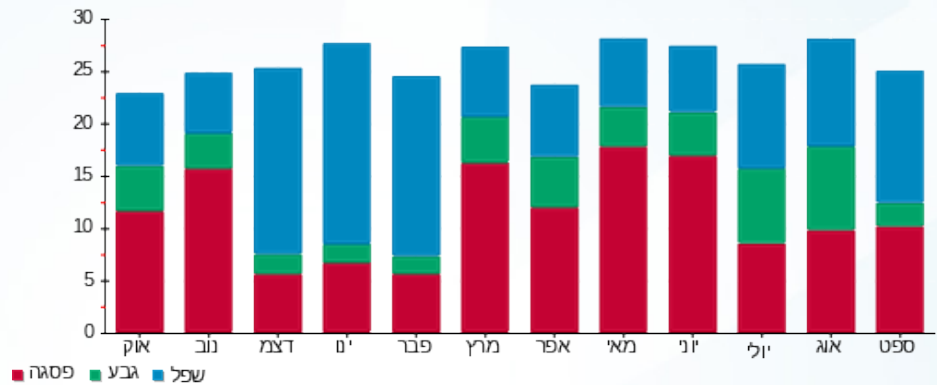
₪ 210.98	תשלום קבוע	
₪ 0.00	תשלום עבור גודל חיבור בKVA (0x0)	
₪ 3,401.49	סה"כ לתשלום	לא כולל מע"מ

התפלגות חיוב בש"ח לפי תע"ז



- פסגה (₪ 498.27)
- גבע (₪ 0.00)
- שפל (₪ 2,692.25)

הסטוריית צריכה בקוט"ש





13/11/23 תאריך הפקה:
 08/11/23 תאריך קריאה נוכחית:
 12/10/23 תאריך קריאה קודמת:

שם דייר: 2810117 - ק.04 - בנק מרכזית דיסקונט בע"מ
 שם אתר: מגדל מבקר המדינה

לקוח/ה נכבד/ה, אנו מתכבדים להגיש את חישוב צריכת החשמל לתקופה 08/11/23 - 12/10/23:

בנק דקסיה ק.4 - 3 - (0x0)23000734

סוג תעריף	סוג צריכה	קריאה קודמת	קריאה נוכחית	סה"כ צריכה בקוט"ש	מחיר לקוט"ש בא"ג	סה"כ לתשלום
			08/11/23	12/10/23	פרטי חשבון עבור תאריכים:	
777	פסגה	124.80	191.50	66.70	39.17	26.13 ₪
778	גבע	10.30	10.30	0.00	39.17	0.00 ₪
779	שפל	737.70	1,604.30	866.60	34.91	302.53 ₪

בנק דקסיה ק.4 - 1 - (0x0)23000739

סוג תעריף	סוג צריכה	קריאה קודמת	קריאה נוכחית	סה"כ צריכה בקוט"ש	מחיר לקוט"ש בא"ג	סה"כ לתשלום
			08/11/23	12/10/23	פרטי חשבון עבור תאריכים:	
777	פסגה	108.99	177.02	68.03	39.17	26.65 ₪
778	גבע	17.43	17.43	0.00	39.17	0.00 ₪
779	שפל	381.43	792.75	411.33	34.91	143.59 ₪

ציבורי

סוג תעריף	סוג צריכה	קריאה קודמת	קריאה נוכחית	סה"כ צריכה בקוט"ש	מחיר לקוט"ש בא"ג	סה"כ לתשלום
			08/11/23	12/10/23	פרטי חשבון עבור תאריכים:	
777	פסגה			1,206.785	39.17	472.70 ₪
778	גבע			0.000	39.17	0.00 ₪
779	שפל			7,336.599	34.91	2,561.21 ₪

סה"כ לדייר:

פסגה	גבע	שפל	סה"כ	שיא ביקוש
1,341.51	0.00	8,614.52	9,956.04	7.69
₪ 525.47	₪ 0.00	₪ 3,007.33	₪ 3,532.80	

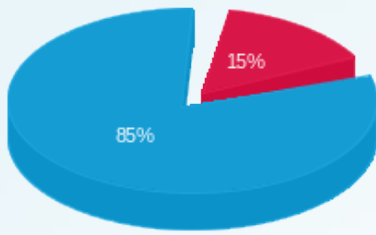
סה"כ צריכה
 סה"כ לתשלום

210.98 ₪	תשלום קבוע	
0.00 ₪	תשלום עבור גודל חיבור בKVA (0x0)	
3,743.78 ₪	סה"כ לתשלום	לא כולל מע"מ



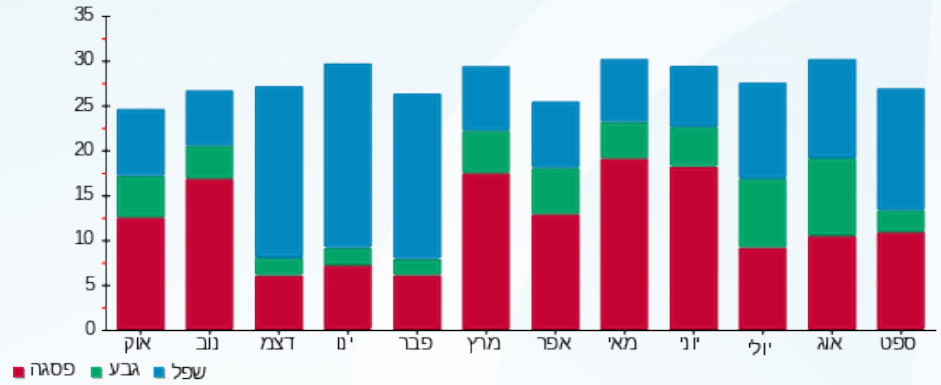


התפלגות חיוב בש"ח לפי תעו"ז



■ פסגה (ש"ח 525.47)
■ שפל (ש"ח 3,007.33)
■ גבע (ש"ח 0.00)

הסטוריית צריכה בקוט"ש





13/11/23 תאריך הפקה:
 08/11/23 תאריך קריאה נוכחית:
 12/10/23 תאריך קריאה קודמת:

שם דייר: 2810118 - בנק לאומי לישראל בע"מ
שם אתר: מגדל מבקר המדינה

לקוח/ה נכבד/ה, אנו מתכבדים להגיש את חישוב צריכת החשמל לתקופה 08/11/23 - 12/10/23:

קומה 05 בנק לאומי - 4 - (0x0)23000734

סוג תעריף	סוג צריכה	קריאה קודמת	קריאה נוכחית	סה"כ צריכה בקוט"ש	מחיר לקוט"ש בא"ג	סה"כ לתשלום
			08/11/23	12/10/23	פרטי חשבון עבור תאריכים:	
777	פסגה	172.60	325.20	152.60	39.17	59.77 ₪
778	גבע	29.00	29.00	0.00	39.17	0.00 ₪
779	שפל	764.30	1,603.50	839.20	34.91	292.96 ₪

קומה 4 בנק לאומי - 1 - (0x0)23000739

סוג תעריף	סוג צריכה	קריאה קודמת	קריאה נוכחית	סה"כ צריכה בקוט"ש	מחיר לקוט"ש בא"ג	סה"כ לתשלום
			08/11/23	12/10/23	פרטי חשבון עבור תאריכים:	
777	פסגה	107.91	175.26	67.35	39.17	26.38 ₪
778	גבע	17.26	17.26	0.00	39.17	0.00 ₪
779	שפל	377.65	784.91	407.25	34.91	142.17 ₪

ציבורי

סוג תעריף	סוג צריכה	קריאה קודמת	קריאה נוכחית	סה"כ צריכה בקוט"ש	מחיר לקוט"ש בא"ג	סה"כ לתשלום
			08/11/23	12/10/23	פרטי חשבון עבור תאריכים:	
777	פסגה			778.673	39.17	305.01 ₪
778	גבע			0.000	39.17	0.00 ₪
779	שפל			4,733.914	34.91	1,652.61 ₪

סה"כ לדייר:

פסגה	גבע	שפל	סה"כ	שיא ביקוש
998.63	0.00	5,980.37	6,978.99	67.76
₪ 391.16	₪ 0.00	₪ 2,087.75	₪ 2,478.91	

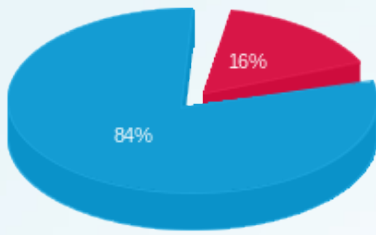
סה"כ צריכה
 סה"כ לתשלום

210.98 ₪	תשלום קבוע	
0.00 ₪	תשלום עבור גודל חיבור בKVA (0x0)	
2,689.89 ₪	סה"כ לתשלום	לא כולל מע"מ



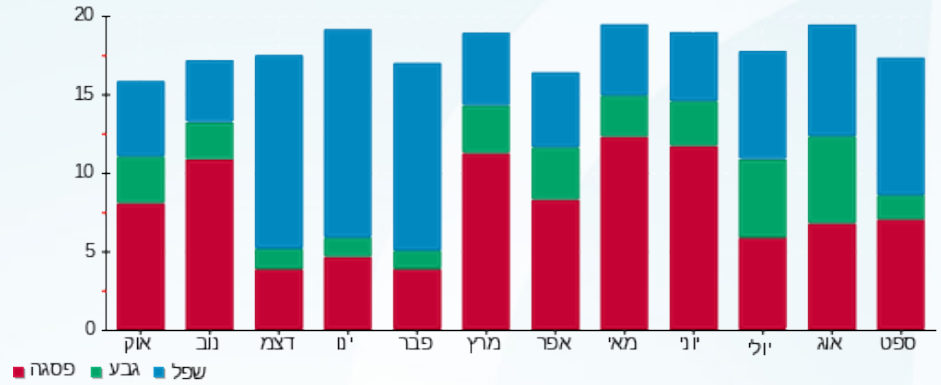


התפלגות חיוב בש"ח לפי תעו"ז



■ פסגה (ש"ח 391.16)
■ גבע (ש"ח 0.00)
■ שפל (ש"ח 2,087.75)

הסטוריית צריכה בקוט"ש





13/11/23 תאריך הפקה:
 08/11/23 תאריך קריאה נוכחית:
 12/10/23 תאריך קריאה קודמת:

שם דייר: 2810800 - ק.11 - אאוריקה סקוירטי בע"מ
שם אתר: מגדל מבקר המדינה

לקוח/ה נכבד/ה, אנו מתכבדים להגיש את חישוב צריכת החשמל לתקופה 08/11/23 - 12/10/23:

אאוריקה סקוירטי בע"מ - 2 - (0x0)23000735

סוג תעריף	סוג צריכה	קריאה קודמת	קריאה נוכחית	סה"כ צריכה בקוט"ש	מחיר לקוט"ש בא"ג	סה"כ לתשלום
			08/11/23	12/10/23	פרטי חשבון עבור תאריכים:	
777	פסגה	40.90	57.45	16.55	39.17	6.48 ₪
778	גבע	3.70	3.70	0.00	39.17	0.00 ₪
779	שפל	113.80	246.20	132.40	34.91	46.22 ₪

אאוריקה סקוירטי בע"מ - 3 - (0x0)23000739

סוג תעריף	סוג צריכה	קריאה קודמת	קריאה נוכחית	סה"כ צריכה בקוט"ש	מחיר לקוט"ש בא"ג	סה"כ לתשלום
			08/11/23	12/10/23	פרטי חשבון עבור תאריכים:	
777	פסגה	94.44	154.99	60.56	39.17	23.72 ₪
778	גבע	17.20	17.20	0.00	39.17	0.00 ₪
779	שפל	338.63	695.99	357.36	34.91	124.75 ₪

ציבורי

סוג תעריף	סוג צריכה	קריאה קודמת	קריאה נוכחית	סה"כ צריכה בקוט"ש	מחיר לקוט"ש בא"ג	סה"כ לתשלום
			08/11/23	12/10/23	פרטי חשבון עבור תאריכים:	
777	פסגה			424.924	39.17	166.44 ₪
778	גבע			0.000	39.17	0.00 ₪
779	שפל			2,583.309	34.91	901.83 ₪

סה"כ לדייר:

פסגה	גבע	שפל	סה"כ	שיא ביקוש
502.03	0.00	3,073.07	3,575.10	5.66
196.65 ₪	0.00 ₪	1,072.81 ₪	1,269.45 ₪	

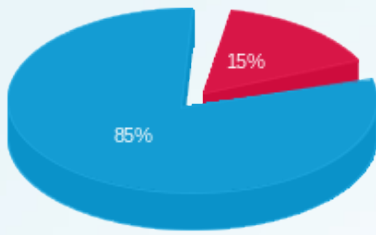
סה"כ צריכה
 סה"כ לתשלום

210.98 ₪	תשלום קבוע	
0.00 ₪	תשלום עבור גודל חיבור בKVA (0x0)	
1,480.43 ₪	סה"כ לתשלום	לא כולל מע"מ



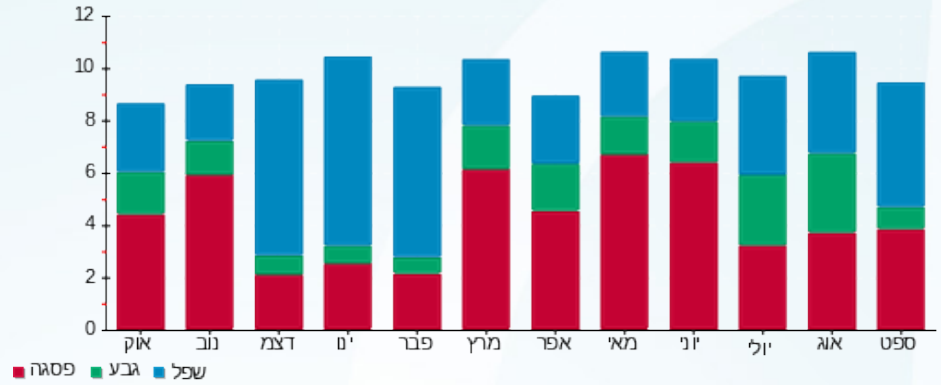


התפלגות חיוב בש"ח לפי תעו"ז



■ פסגה (ש"ח) 196.65
■ גבע (ש"ח) 0.00
■ שפל (ש"ח) 1,072.81

הסטוריית צריכה בקוט"ש



13/11/23 תאריך הפקה:
 08/11/23 תאריך קריאה נוכחית:
 12/10/23 תאריך קריאה קודמת:

שם דייר: 2810902 - פנתרה פרו בע"מ
 שם אתר: מגדל מבקר המדינה

לקוח/ה נכבד/ה, אנו מתכבדים להגיש את חישוב צריכת החשמל לתקופה 08/11/23 - 12/10/23:

פנתרה פרו בע"מ - 4 - (0x0)23000730

סוג תעריף	סוג צריכה	קריאה קודמת	קריאה נוכחית	סה"כ צריכה בקוט"ש	מחיר לקוט"ש בא"ג	סה"כ לתשלום
פרטי חשבון עבור תאריכים:						
777	פסגה	12/10/23	08/11/23	63.93	39.17	25.04 ₪
778	גבע	18.20	18.20	0.00	39.17	0.00 ₪
779	שפל	347.16	721.26	374.10	34.91	130.60 ₪

פנתרה פרו בע"מ - 2 - (0x0)23000734

סוג תעריף	סוג צריכה	קריאה קודמת	קריאה נוכחית	סה"כ צריכה בקוט"ש	מחיר לקוט"ש בא"ג	סה"כ לתשלום
פרטי חשבון עבור תאריכים:						
777	פסגה	12/10/23	08/11/23	76.85	39.17	30.10 ₪
778	גבע	10.72	10.72	0.00	39.17	0.00 ₪
779	שפל	373.16	774.71	401.55	34.91	140.18 ₪

ציבורי

סוג תעריף	סוג צריכה	קריאה קודמת	קריאה נוכחית	סה"כ צריכה בקוט"ש	מחיר לקוט"ש בא"ג	סה"כ לתשלום
פרטי חשבון עבור תאריכים:						
777	פסגה	12/10/23	08/11/23	817.979	39.17	320.40 ₪
778	גבע			0.000	39.17	0.00 ₪
779	שפל			4,972.871	34.91	1,736.03 ₪

סה"כ לדייר:

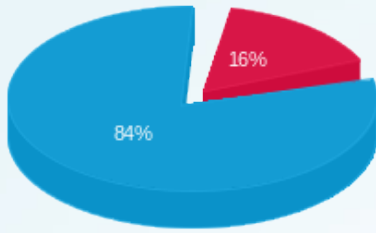
פסגה	גבע	שפל	סה"כ	שיא ביקוש
958.76	0.00	5,748.52	6,707.28	9.53
₪ 375.55	₪ 0.00	₪ 2,006.81	₪ 2,382.35	

סה"כ צריכה
 סה"כ לתשלום

210.98 ₪	תשלום קבוע	
0.00 ₪	תשלום עבור גודל חיבור בKVA (0x0)	
2,593.33 ₪	סה"כ לתשלום	לא כולל מע"מ

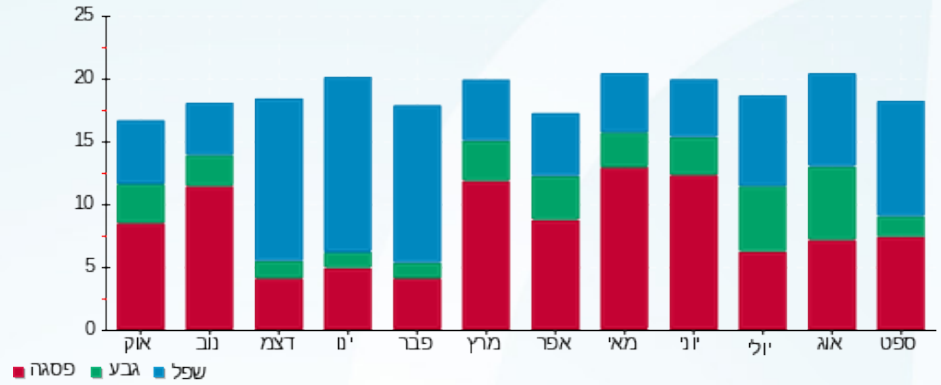


התפלגות חיוב בש"ח לפי תעו"ז



■ פסגה (ש"ח 375.55)
■ שפל (ש"ח 2,006.81)
■ גבע (ש"ח 0.00)

הסטוריית צריכה בקוט"ש





13/11/23

תאריך הפקה:

שם דייר: 2810905 - החברה למשק וכלכלה של השלטון המקומי בע"מ

08/11/23

תאריך קריאה נוכחית:

שם אתר: מגדל מבקר המדינה

12/10/23

תאריך קריאה קודמת:

לקוח/ה נכבד/ה, אנו מתכבדים להגיש את חישוב צריכת החשמל לתקופה 08/11/23 - 12/10/23:
קומה 6 משק וכלכלה - 1 - (0x0)23000732

סוג תעריף	סוג צריכה	קריאה קודמת	קריאה נוכחית	סה"כ צריכה בקוט"ש	מחיר לקוט"ש בא"ג	סה"כ לתשלום
			08/11/23	12/10/23	פרטי חשבון עבור תאריכים:	
777	פסגה	48.28	72.16	23.88	39.17	9.35 ₪
778	גבע	1.72	1.72	0.00	39.17	0.00 ₪
779	שפל	226.60	503.98	277.37	34.91	96.83 ₪

קומה 7 משק וכלכלה - 2 - (0x0)23000732

סוג תעריף	סוג צריכה	קריאה קודמת	קריאה נוכחית	סה"כ צריכה בקוט"ש	מחיר לקוט"ש בא"ג	סה"כ לתשלום
			08/11/23	12/10/23	פרטי חשבון עבור תאריכים:	
777	פסגה	59.10	80.49	21.39	39.17	8.38 ₪
778	גבע	0.00	0.00	0.00	39.17	0.00 ₪
779	שפל	272.99	518.23	245.24	34.91	85.61 ₪

קומה 12 משק וכלכלה - 3 - (0x0)23000735

סוג תעריף	סוג צריכה	קריאה קודמת	קריאה נוכחית	סה"כ צריכה בקוט"ש	מחיר לקוט"ש בא"ג	סה"כ לתשלום
			08/11/23	12/10/23	פרטי חשבון עבור תאריכים:	
777	פסגה	36.36	47.70	11.34	39.17	4.44 ₪
778	גבע	2.03	2.03	0.00	39.17	0.00 ₪
779	שפל	90.58	191.74	101.16	34.91	35.31 ₪

קומה 8 משק וכלכלה - 3 - (0x0)23000736

סוג תעריף	סוג צריכה	קריאה קודמת	קריאה נוכחית	סה"כ צריכה בקוט"ש	מחיר לקוט"ש בא"ג	סה"כ לתשלום
			08/11/23	12/10/23	פרטי חשבון עבור תאריכים:	
777	פסגה	164.93	242.41	77.48	39.17	30.35 ₪
778	גבע	6.36	6.36	0.00	39.17	0.00 ₪
779	שפל	447.80	972.65	524.85	34.91	183.22 ₪





קומה 9 משק וכלכלה - 4 - 23000736(0x0)

סוג תעריף	סוג צריכה	קריאה קודמת	קריאה נוכחית	סה"כ צריכה בקוט"ש	מחיר לקוט"ש בא"ג	סה"כ לתשלום
פרטי חשבון עבור תאריכים:			08/11/23	12/10/23		
777	פסגה	101.11	134.10	32.99	39.17	12.92 ₪
778	גבע	9.49	9.49	0.00	39.17	0.00 ₪
779	שפל	280.87	668.54	387.66	34.91	135.33 ₪

ציבור

סוג תעריף	סוג צריכה	קריאה קודמת	קריאה נוכחית	סה"כ צריכה בקוט"ש	מחיר לקוט"ש בא"ג	סה"כ לתשלום
פרטי חשבון עבור תאריכים:			08/11/23	12/10/23		
777	פסגה			3,288.275	39.17	1,288.02 ₪
778	גבע			0.000	39.17	0.00 ₪
779	שפל			19,990.939	34.91	6,978.84 ₪

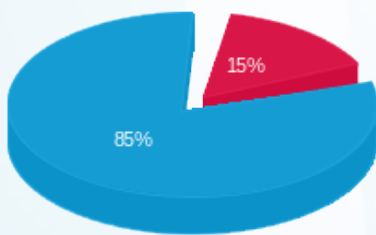
סה"כ לדייר:

פסגה	גבע	שפל	סה"כ	שיא ביקוש
3,455.35	0.00	21,527.23	24,982.58	5.70
1,353.46 ₪	0.00 ₪	7,515.16 ₪	8,868.62 ₪	

סה"כ צריכה
סה"כ לתשלום

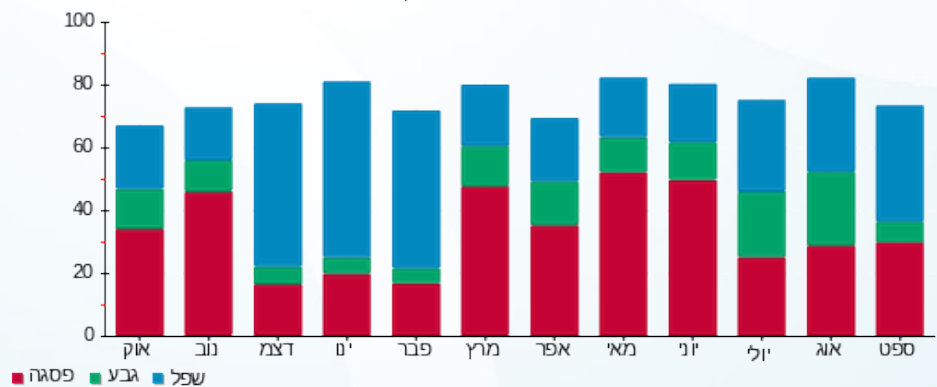
210.98 ₪	תשלום קבוע	
0.00 ₪	תשלום עבור גודל חיבור בKVA (0x0)	
9,079.60 ₪	סה"כ לתשלום	לא כולל מע"מ

התפלגות חיוב בש"ח לפי תעו"ז



פסגה (1,353.46 ₪)
גבע (0.00 ₪)
שפל (7,515.16 ₪)

הסטוריית צריכה בקוט"ש





13/11/23 תאריך הפקה:
 08/11/23 תאריך קריאה נוכחית:
 12/10/23 תאריך קריאה קודמת:

שם דייר: 2810906 - החברה למשק וכלכלה סוכנות לביטוח
 שם אתר: מגדל מבקר המדינה

לקוח/ה נכבד/ה, אנו מתכבדים להגיש את חישוב צריכת החשמל לתקופה 08/11/23 - 12/10/23:

החברה למשק וכלכלה סוכנות לביטוח ק.6 - 1 - (0x0)23000732

סוג תעריף	סוג צריכה	קריאה קודמת	קריאה נוכחית	סה"כ צריכה בקוט"ש	מחיר לקוט"ש בא"ג	סה"כ לתשלום
			08/11/23	12/10/23	פרטי חשבון עבור תאריכים:	
777	פסגה	3.60	5.38	1.78	39.17	0.70 ₪
778	גבע	0.13	0.13	0.00	39.17	0.00 ₪
779	שפל	16.88	37.55	20.67	34.91	7.21 ₪

החברה למשק וכלכלה סוכנות לביטוח ק.7 - 2 - (0x0)23000732

סוג תעריף	סוג צריכה	קריאה קודמת	קריאה נוכחית	סה"כ צריכה בקוט"ש	מחיר לקוט"ש בא"ג	סה"כ לתשלום
			08/11/23	12/10/23	פרטי חשבון עבור תאריכים:	
777	פסגה	4.40	6.00	1.59	39.17	0.62 ₪
778	גבע	0.00	0.00	0.00	39.17	0.00 ₪
779	שפל	20.34	38.61	18.27	34.91	6.38 ₪

החברה למשק וכלכלה סוכנות לביטוח ק.3 - 3 - (0x0)23000736

סוג תעריף	סוג צריכה	קריאה קודמת	קריאה נוכחית	סה"כ צריכה בקוט"ש	מחיר לקוט"ש בא"ג	סה"כ לתשלום
			08/11/23	12/10/23	פרטי חשבון עבור תאריכים:	
777	פסגה	12.29	18.06	5.77	39.17	2.26 ₪
778	גבע	0.47	0.47	0.00	39.17	0.00 ₪
779	שפל	33.36	72.47	39.10	34.91	13.65 ₪

החברה למשק וכלכלה סוכנות לביטוח ק.9 - 4 - (0x0)23000736

סוג תעריף	סוג צריכה	קריאה קודמת	קריאה נוכחית	סה"כ צריכה בקוט"ש	מחיר לקוט"ש בא"ג	סה"כ לתשלום
			08/11/23	12/10/23	פרטי חשבון עבור תאריכים:	
777	פסגה	7.53	9.98	2.46	39.17	0.96 ₪
778	גבע	0.71	0.71	0.00	39.17	0.00 ₪
779	שפל	20.91	49.78	28.87	34.91	10.08 ₪





החברה למשק וכלכלה סוכנות לביטוח ק.4 - 1 - 23000739(0x0)

סוג תעריף	סוג צריכה	קריאה קודמת	קריאה נוכחית	סה"כ צריכה בקוט"ש	מחיר לקוט"ש בא"ג	סה"כ לתשלום
פרטי חשבון עבור תאריכים:			08/11/23	12/10/23		
777	פסגה	6.97	11.31	4.35	39.17	1.70 ₪
778	גבע	1.11	1.11	0.00	39.17	0.00 ₪
779	שפל	24.38	50.66	26.29	34.91	9.18 ₪

החברה למשק וכלכלה סוכנות לביטוח - 2 - 23000739(0x0)

סוג תעריף	סוג צריכה	קריאה קודמת	קריאה נוכחית	סה"כ צריכה בקוט"ש	מחיר לקוט"ש בא"ג	סה"כ לתשלום
פרטי חשבון עבור תאריכים:			08/11/23	12/10/23		
777	פסגה	21.24	35.14	13.90	39.17	5.45 ₪
778	גבע	3.38	3.38	0.00	39.17	0.00 ₪
779	שפל	73.04	150.65	77.61	34.91	27.09 ₪

ציבורי

סוג תעריף	סוג צריכה	קריאה קודמת	קריאה נוכחית	סה"כ צריכה בקוט"ש	מחיר לקוט"ש בא"ג	סה"כ לתשלום
פרטי חשבון עבור תאריכים:			08/11/23	12/10/23		
777	פסגה			108.897	39.17	42.66 ₪
778	גבע			0.000	39.17	0.00 ₪
779	שפל			662.038	34.91	231.12 ₪

סה"כ לדייר:

פסגה	גבע	שפל	סה"כ	שיא ביקוש
138.75	0.00	872.84	1,011.59	5.70
₪ 54.35	₪ 0.00	₪ 304.71	₪ 359.06	

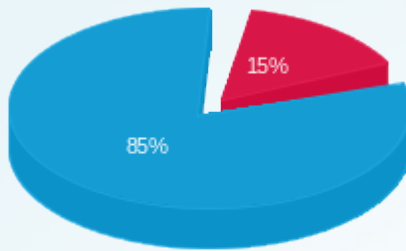
סה"כ צריכה
סה"כ לתשלום

₪ 37.91	תשלום קבוע	
₪ 0.00	תשלום עבור גודל חיבור ב KVA (0x0)	
₪ 396.97	סה"כ לתשלום	לא כולל מע"מ



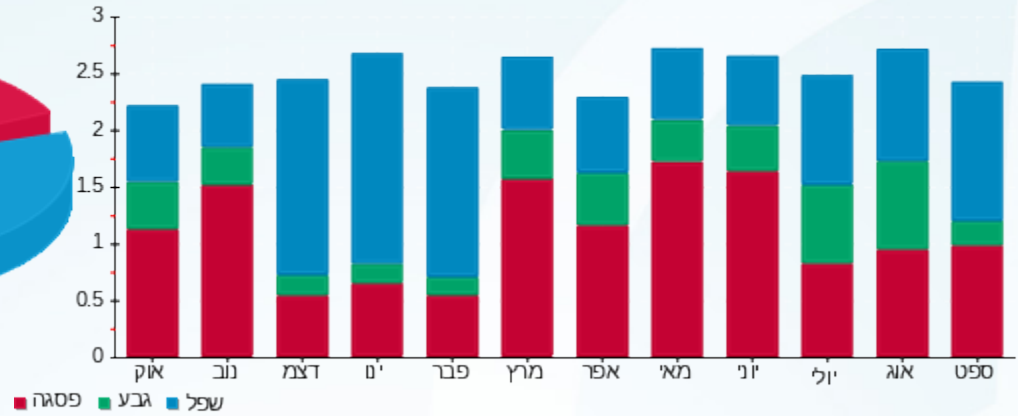


התפלגות חיוב בש"ח לפי תעו"ז



- פסגה (54.35 ש"ח)
- גבע (0.00 ש"ח)
- שפל (304.71 ש"ח)

הסטוריית צריכה בקוט"ש





שם דייר: 2810907 - החברה למשק וכלכלה פיתוח משאבי אנוש בשלטון המקומי בע"מ תאריך הפקה: 13/11/23
שם אתר: מגדל מבקר המדינה תאריך קריאה נוכחית: 08/11/23
 תאריך קריאה קודמת: 12/10/23

לקוח/ה נכבד/ה, אנו מתכבדים להגיש את חישוב צריכת החשמל לתקופה 08/11/23 - 12/10/23:
החברה למשק וכלכלה פיתוח משאבי אנוש קומה 6 - 1 - 23000732(0x0)

סוג תעריף	סוג צריכה	קריאה קודמת	קריאה נוכחית	סה"כ צריכה בקוט"ש	מחיר לקוט"ש בא"ג	סה"כ לתשלום
פרטי חשבון עבור תאריכים:			08/11/23	12/10/23		
777	פסגה	3.93	5.88	1.95	39.17	0.76 ₪
778	גבע	0.14	0.14	0.00	39.17	0.00 ₪
779	שפל	18.47	41.07	22.60	34.91	7.89 ₪

החברה למשק וכלכלה פיתוח משאבי אנוש קומה 7 - 2 - 23000732(0x0)

סוג תעריף	סוג צריכה	קריאה קודמת	קריאה נוכחית	סה"כ צריכה בקוט"ש	מחיר לקוט"ש בא"ג	סה"כ לתשלום
פרטי חשבון עבור תאריכים:			08/11/23	12/10/23		
777	פסגה	4.82	6.56	1.74	39.17	0.68 ₪
778	גבע	0.00	0.00	0.00	39.17	0.00 ₪
779	שפל	22.25	42.23	19.98	34.91	6.98 ₪

החברה למשק וכלכלה פיתוח משאבי אנוש קומה 12 - 3 - 23000735(0x0)

סוג תעריף	סוג צריכה	קריאה קודמת	קריאה נוכחית	סה"כ צריכה בקוט"ש	מחיר לקוט"ש בא"ג	סה"כ לתשלום
פרטי חשבון עבור תאריכים:			08/11/23	12/10/23		
777	פסגה	165.64	217.30	51.66	39.17	20.24 ₪
778	גבע	9.27	9.27	0.00	39.17	0.00 ₪
779	שפל	412.62	873.46	460.84	34.91	160.88 ₪

החברה למשק וכלכלה פיתוח משאבי אנוש קומה 8 - 3 - 23000736(0x0)

סוג תעריף	סוג צריכה	קריאה קודמת	קריאה נוכחית	סה"כ צריכה בקוט"ש	מחיר לקוט"ש בא"ג	סה"כ לתשלום
פרטי חשבון עבור תאריכים:			08/11/23	12/10/23		
777	פסגה	13.44	19.75	6.31	39.17	2.47 ₪
778	גבע	0.52	0.52	0.00	39.17	0.00 ₪
779	שפל	36.49	79.26	42.77	34.91	14.93 ₪




החברה למשק וכלכלה פיתוח משאבי אנוש קומה 9 - 4 - (0x0)23000736

סוג תעריף	סוג צריכה	קריאה קודמת	קריאה נוכחית	סה"כ צריכה בקוט"ש	מחיר לקוט"ש בא"ג	סה"כ לתשלום
פרטי חשבון עבור תאריכים:			08/11/23	12/10/23		
777	פסגה	8.24	10.93	2.69	39.17	1.05 ₪
778	גבע	0.77	0.77	0.00	39.17	0.00 ₪
779	שפל	22.90	54.51	31.61	34.91	11.03 ₪

החברה למשק וכלכלה פיתוח משאבי אנוש קומה 4 - 1 - (0x0)23000739

סוג תעריף	סוג צריכה	קריאה קודמת	קריאה נוכחית	סה"כ צריכה בקוט"ש	מחיר לקוט"ש בא"ג	סה"כ לתשלום
פרטי חשבון עבור תאריכים:			08/11/23	12/10/23		
777	פסגה	7.62	12.37	4.76	39.17	1.86 ₪
778	גבע	1.22	1.22	0.00	39.17	0.00 ₪
779	שפל	26.66	55.42	28.75	34.91	10.04 ₪

החברה למשק וכלכלה פיתוח משאבי אנוש קומות ביניים 7,8,9 - 2 - (0x0)23000739

סוג תעריף	סוג צריכה	קריאה קודמת	קריאה נוכחית	סה"כ צריכה בקוט"ש	מחיר לקוט"ש בא"ג	סה"כ לתשלום
פרטי חשבון עבור תאריכים:			08/11/23	12/10/23		
777	פסגה	23.23	38.44	15.21	39.17	5.96 ₪
778	גבע	3.70	3.70	0.00	39.17	0.00 ₪
779	שפל	79.88	164.76	84.88	34.91	29.63 ₪

החברה למשק וכלכלה פיתוח משאבי אנוש קומות ביניים 10,11,12 - 3 - (0x0)23000739

סוג תעריף	סוג צריכה	קריאה קודמת	קריאה נוכחית	סה"כ צריכה בקוט"ש	מחיר לקוט"ש בא"ג	סה"כ לתשלום
פרטי חשבון עבור תאריכים:			08/11/23	12/10/23		
777	פסגה	154.96	254.32	99.36	39.17	38.92 ₪
778	גבע	28.22	28.22	0.00	39.17	0.00 ₪
779	שפל	555.63	1,142.00	586.37	34.91	204.70 ₪

ציבורי

סוג תעריף	סוג צריכה	קריאה קודמת	קריאה נוכחית	סה"כ צריכה בקוט"ש	מחיר לקוט"ש בא"ג	סה"כ לתשלום
פרטי חשבון עבור תאריכים:			08/11/23	12/10/23		
777	פסגה			779.364	39.17	305.28 ₪
778	גבע			0.000	39.17	0.00 ₪
779	שפל			4,738.112	34.91	1,654.07 ₪





סה"כ לדירה:

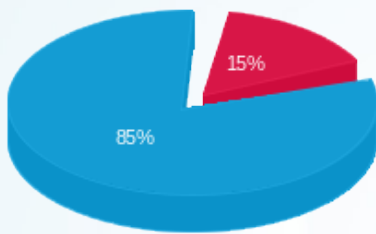
פסגה	גבע	שפל	סה"כ	שיא ביקוש
963.04	0.00	6,015.92	6,978.96	5.70
₪ 377.22	₪ 0.00	₪ 2,100.16	₪ 2,477.38	

סה"כ צריכה

סה"כ לתשלום

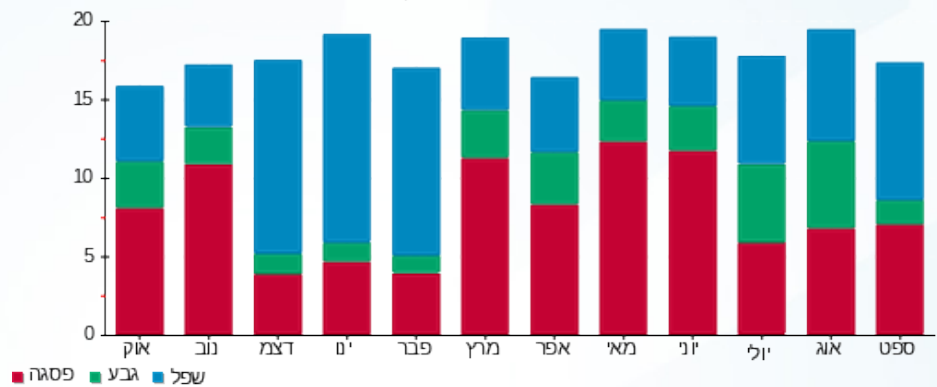
תשלום קבוע	תשלום עבור גודל חיבור בKVA (0x0)	סה"כ לתשלום	לא כולל מע"מ
₪ 210.98	₪ 0.00	₪ 2,688.36	

התפלגות חיוב בש"ח לפי תעו"ז



- פסגה (₪ 377.22)
- גבע (₪ 0.00)
- שפל (₪ 2,100.16)

הסטוריית צריכה בקוט"ש





13/11/23 תאריך הפקה:
 08/11/23 תאריך קריאה נוכחית:
 12/10/23 תאריך קריאה קודמת:

שם דייר: 2810908 - החברה למשק וכלכלה נכסים בע"מ
 שם אתר: מגדל מבקר המדינה

לקוח/ה נכבד/ה, אנו מתכבדים להגיש את חישוב צריכת החשמל לתקופה 08/11/23 - 12/10/23:

החברה למשק וכלכלה נכסים ק. 6 - 1 - (0x0)23000732

סוג תעריף	סוג צריכה	קריאה קודמת	קריאה נוכחית	סה"כ צריכה בקוט"ש	מחיר לקוט"ש בא"ג	סה"כ לתשלום
פרטי חשבון עבור תאריכים:			08/11/23	12/10/23		
777	פסגה	0.39	0.59	0.19	39.17	0.08 ₪
778	גבע	0.01	0.01	0.00	39.17	0.00 ₪
779	שפל	1.85	4.11	2.26	34.91	0.79 ₪

החברה למשק וכלכלה נכסים ק. 7 - 2 - (0x0)23000732

סוג תעריף	סוג צריכה	קריאה קודמת	קריאה נוכחית	סה"כ צריכה בקוט"ש	מחיר לקוט"ש בא"ג	סה"כ לתשלום
פרטי חשבון עבור תאריכים:			08/11/23	12/10/23		
777	פסגה	0.48	0.66	0.17	39.17	0.07 ₪
778	גבע	0.00	0.00	0.00	39.17	0.00 ₪
779	שפל	2.22	4.22	2.00	34.91	0.70 ₪

החברה למשק וכלכלה נכסים ק. 8 - 3 - (0x0)23000736

סוג תעריף	סוג צריכה	קריאה קודמת	קריאה נוכחית	סה"כ צריכה בקוט"ש	מחיר לקוט"ש בא"ג	סה"כ לתשלום
פרטי חשבון עבור תאריכים:			08/11/23	12/10/23		
777	פסגה	1.34	1.98	0.63	39.17	0.25 ₪
778	גבע	0.05	0.05	0.00	39.17	0.00 ₪
779	שפל	3.65	7.93	4.28	34.91	1.49 ₪

החברה למשק וכלכלה נכסים ק. 9 - 4 - (0x0)23000736

סוג תעריף	סוג צריכה	קריאה קודמת	קריאה נוכחית	סה"כ צריכה בקוט"ש	מחיר לקוט"ש בא"ג	סה"כ לתשלום
פרטי חשבון עבור תאריכים:			08/11/23	12/10/23		
777	פסגה	0.82	1.08	0.27	39.17	0.10 ₪
778	גבע	0.08	0.08	0.00	39.17	0.00 ₪
779	שפל	2.27	5.40	3.13	34.91	1.09 ₪





החברה למשק וכלכלה נכסים ק.4 - 1 - (0x0)23000739

סוג תעריף	סוג צריכה	קריאה קודמת	קריאה נוכחית	סה"כ צריכה בקוט"ש	מחיר לקוט"ש בא"ג	סה"כ לתשלום
פרטי חשבון עבור תאריכים:			08/11/23	12/10/23		
777	פסגה	0.75	1.22	0.47	39.17	0.18 ₪
778	גבע	0.12	0.12	0.00	39.17	0.00 ₪
779	שפל	2.63	5.47	2.84	34.91	0.99 ₪

החברה למשק וכלכלה נכסים - 2 - (0x0)23000739

סוג תעריף	סוג צריכה	קריאה קודמת	קריאה נוכחית	סה"כ צריכה בקוט"ש	מחיר לקוט"ש בא"ג	סה"כ לתשלום
פרטי חשבון עבור תאריכים:			08/11/23	12/10/23		
777	פסגה	2.32	3.84	1.52	39.17	0.60 ₪
778	גבע	0.37	0.37	0.00	39.17	0.00 ₪
779	שפל	7.99	16.48	8.49	34.91	2.96 ₪

ציבורי

סוג תעריף	סוג צריכה	קריאה קודמת	קריאה נוכחית	סה"כ צריכה בקוט"ש	מחיר לקוט"ש בא"ג	סה"כ לתשלום
פרטי חשבון עבור תאריכים:			08/11/23	12/10/23		
777	פסגה			93.951	39.17	36.80 ₪
778	גבע			0.000	39.17	0.00 ₪
779	שפל			571.170	34.91	199.40 ₪

סה"כ לדייר:

פסגה	גבע	שפל	סה"כ	שיא ביקוש
97.21	0.00	594.16	691.37	5.70
₪ 38.08	₪ 0.00	₪ 207.42	₪ 245.50	

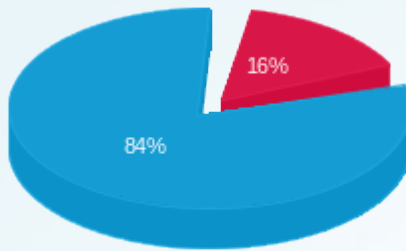
סה"כ צריכה
סה"כ לתשלום

₪ 37.91	תשלום קבוע	
₪ 0.00	תשלום עבור גודל חיבור ב KVA (0x0)	
₪ 283.41	סה"כ לתשלום	לא כולל מע"מ



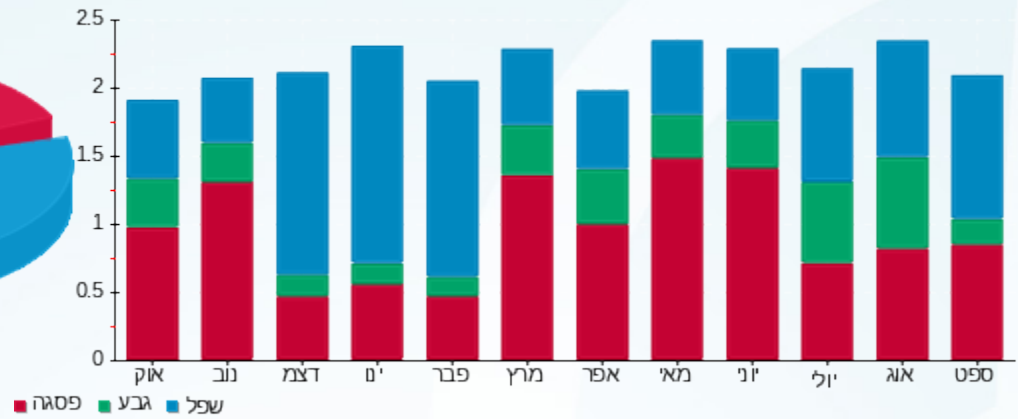


התפלגות חיוב בש"ח לפי תעו"ז



- פסגה (ש"ח 38.08)
- גבע (ש"ח 0.00)
- שפל (ש"ח 207.42)

הסטוריית צריכה בקוט"ש





13/11/23

תאריך הפקה:

שם דייר: 2810909 - ק.10+09 - מרכז השלטון המקומי

08/11/23

תאריך קריאה נוכחית:

שם אתר: מגדל מבקר המדינה

12/10/23

תאריך קריאה קודמת:

לקוח/ה נכבד/ה, אנו מתכבדים להגיש את חישוב צריכת החשמל לתקופה 08/11/23 - 12/10/23:
מרכז השלטון המקומי - 1 - (0x0)23000735

סוג תעריף	סוג צריכה	קריאה קודמת	קריאה נוכחית	סה"כ צריכה בקוט"ש	מחיר לקוט"ש בא"ג	סה"כ לתשלום
			08/11/23	פרטי חשבון עבור תאריכים:		
777	פסגה	12/10/23	265.90	64.20	39.17	25.15 ₪
778	גבע	4.40	4.40	0.00	39.17	0.00 ₪
779	שפל	603.90	1,177.90	574.00	34.91	200.38 ₪

מרכז השלטון המקומי - 4 - (0x0)23000736

סוג תעריף	סוג צריכה	קריאה קודמת	קריאה נוכחית	סה"כ צריכה בקוט"ש	מחיר לקוט"ש בא"ג	סה"כ לתשלום
			08/11/23	פרטי חשבון עבור תאריכים:		
777	פסגה	12/10/23	37.38	9.20	39.17	3.60 ₪
778	גבע	2.65	2.65	0.00	39.17	0.00 ₪
779	שפל	78.30	186.38	108.08	34.91	37.73 ₪

מרכז השלטון המקומי - 2 - (0x0)23000739

סוג תעריף	סוג צריכה	קריאה קודמת	קריאה נוכחית	סה"כ צריכה בקוט"ש	מחיר לקוט"ש בא"ג	סה"כ לתשלום
			08/11/23	פרטי חשבון עבור תאריכים:		
777	פסגה	12/10/23	37.91	15.00	39.17	5.87 ₪
778	גבע	3.64	3.64	0.00	39.17	0.00 ₪
779	שפל	78.78	162.49	83.71	34.91	29.22 ₪

מרכז השלטון המקומי - 3 - (0x0)23000739

סוג תעריף	סוג צריכה	קריאה קודמת	קריאה נוכחית	סה"כ צריכה בקוט"ש	מחיר לקוט"ש בא"ג	סה"כ לתשלום
			08/11/23	פרטי חשבון עבור תאריכים:		
777	פסגה	12/10/23	309.99	121.11	39.17	47.44 ₪
778	גבע	34.40	34.40	0.00	39.17	0.00 ₪
779	שפל	677.26	1,391.97	714.72	34.91	249.51 ₪

ציבורי

סוג תעריף	סוג צריכה	קריאה קודמת	קריאה נוכחית	סה"כ צריכה בקוט"ש	מחיר לקוט"ש בא"ג	סה"כ לתשלום
-----------	-----------	-------------	--------------	-------------------	------------------	-------------





ציבורי

סה"כ לתשלום	מחיר לקוט"ש בא"ג	סה"כ צריכה בקוט"ש	קריאה נוכחית	קריאה קודמת	סוג צריכה	סוג תעריף
			08/11/23	12/10/23	פרטי חשבון עבור תאריכים:	
₪ 305.01	39.17	778.673			פסגה	777
₪ 0.00	39.17	0.000			גבע	778
₪ 1,652.61	34.91	4,733.914			שפל	779

תוספת קוט"ש

סה"כ לתשלום	מחיר לקוט"ש בא"ג	סה"כ צריכה בקוט"ש	קריאה נוכחית	קריאה קודמת	סוג צריכה	סוג תעריף
			08/11/23	12/10/23	פרטי חשבון עבור תאריכים:	
₪ -122.70	51.34	-239.00				517

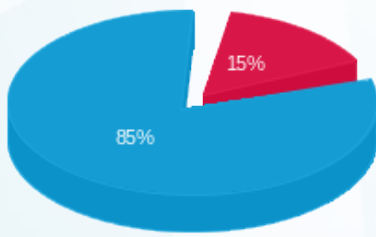
תוספת קוט"ש

סה"כ לדירי:

שיא ביקוש	סה"כ	שפל	גבע	פסגה	סה"כ צריכה
6.80	7,202.59	6,214.42	0.00	988.18	סה"כ לתשלום
	₪ 2,433.82	₪ 2,169.45	₪ 0.00	₪ 387.07	

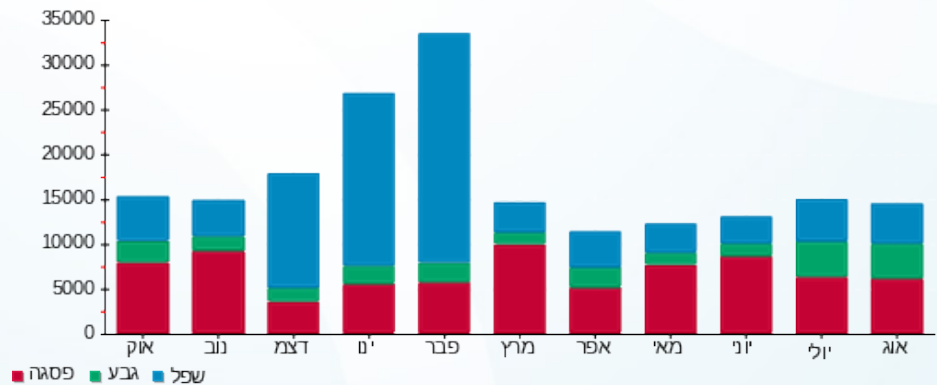
₪ 210.98	תשלום קבוע	
₪ 0.00	תשלום עבור גודל חיבור בKVA (0x0)	
₪ 2,644.80	סה"כ לתשלום	לא כולל מע"מ

התפלגות חיוב בש"ח לפי תעו"ז



■ פסגה (₪ 387.07)
■ גבע (₪ 0.00)
■ שפל (₪ 2,169.45)

הסטוריית צריכה בקוט"ש





13/11/23 תאריך הפקה:
 08/11/23 תאריך קריאה נכחית:
 12/10/23 תאריך קריאה קודמת:

שם דייר: 2810911 - מבקר המדינה
שם אתר: מגדל מבקר המדינה

לקוח/ה נכבד/ה, אנו מתכבדים להגיש את חישוב צריכת החשמל לתקופה 08/11/23 - 12/10/23:

מבקר המדינה - 1 - 16045584(0x0)

סוג תעריף	סוג צריכה	קריאה קודמת	קריאה נכחית	סה"כ צריכה בקוט"ש	מחיר לקוט"ש בא"ג	סה"כ לתשלום
			08/11/23	12/10/23	פרטי חשבון עבור תאריכים:	
777	פסגה	68,565.80	68,741.20	175.40	39.17	68.70 ₪
778	גבע	16,691.60	16,691.60	0.00	39.17	0.00 ₪
779	שפל	51,883.20	53,061.00	1,177.80	34.91	411.17 ₪

מבקר המדינה - מפוחי איורור לפינוי עשן - 4 - 16045584(0x0)

סוג תעריף	סוג צריכה	קריאה קודמת	קריאה נכחית	סה"כ צריכה בקוט"ש	מחיר לקוט"ש בא"ג	סה"כ לתשלום
			08/11/23	12/10/23	פרטי חשבון עבור תאריכים:	
777	פסגה	18,268.45	18,389.60	121.15	39.17	47.45 ₪
778	גבע	9,421.70	9,421.70	0.00	39.17	0.00 ₪
779	שפל	33,662.45	34,229.15	566.70	34.91	197.83 ₪

מבקר המדינה - 1 - 23000738(0x0)

סוג תעריף	סוג צריכה	קריאה קודמת	קריאה נכחית	סה"כ צריכה בקוט"ש	מחיר לקוט"ש בא"ג	סה"כ לתשלום
			08/11/23	12/10/23	פרטי חשבון עבור תאריכים:	
777	פסגה	0.00	0.00	0.00	39.17	0.00 ₪
778	גבע	0.00	0.00	0.00	39.17	0.00 ₪
779	שפל	1.40	4.15	2.75	34.91	0.96 ₪

מבקר המדינה - 1 - 23000740(0x0)

סוג תעריף	סוג צריכה	קריאה קודמת	קריאה נכחית	סה"כ צריכה בקוט"ש	מחיר לקוט"ש בא"ג	סה"כ לתשלום
			08/11/23	12/10/23	פרטי חשבון עבור תאריכים:	
777	פסגה	60.20	103.95	43.75	39.17	17.14 ₪
778	גבע	9.75	9.75	0.00	39.17	0.00 ₪
779	שפל	223.70	463.75	240.05	34.91	83.80 ₪

ציבורי

סוג תעריף	סוג צריכה	קריאה קודמת	קריאה נכחית	סה"כ צריכה בקוט"ש	מחיר לקוט"ש בא"ג	סה"כ לתשלום
-----------	-----------	-------------	-------------	-------------------	------------------	-------------





ציבורי

סה"כ לתשלום	מחיר לקוט"ש בא"ג	סה"כ צריכה בקוט"ש	קריאה נוכחית	קריאה קודמת	סוג צריכה	סוג תעריף
			08/11/23	12/10/23	פרטי חשבון עבור תאריכים:	
2,882.37 ₪	39.17	7,358.623			פסגה	777
0.00 ₪	39.17	0.000			גבע	778
15,617.50 ₪	34.91	44,736.460			שפל	779

תוספת קוט"ש

סה"כ לתשלום	מחיר לקוט"ש בא"ג	סה"כ צריכה בקוט"ש	קריאה נוכחית	קריאה קודמת	סוג צריכה	סוג תעריף
			08/11/23	12/10/23	פרטי חשבון עבור תאריכים:	
369.65 ₪	51.34	720.00				517

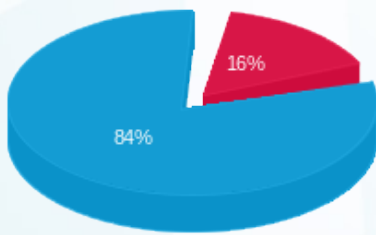
תוספת קוט"ש

סה"כ לדיר:ר

שיא ביקוש	סה"כ	שפל	גבע	פסגה	סה"כ צריכה
12.28	54,422.68	46,723.76	0.00	7,698.92	סה"כ לתשלום
	19,696.58 ₪	16,311.26 ₪	0.00 ₪	3,015.67 ₪	

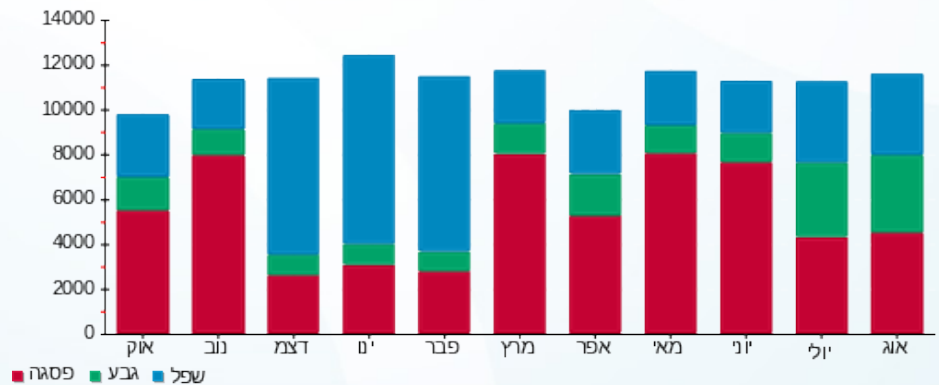
210.98 ₪	תשלום קבוע	
0.00 ₪	תשלום עבור גודל חיבור בKVA (0x0)	
19,907.56 ₪	סה"כ לתשלום	לא כולל מע"מ

התפלגות חיוב בש"ח לפי תעו"ז



■ פסגה (3,015.67 ₪)
■ גבע (0.00 ₪)
■ שפל (16,311.26 ₪)

הסטוריית צריכה בקוט"ש





13/11/23 תאריך הפקה:
 08/11/23 תאריך קריאה נוכחית:
 12/10/23 תאריך קריאה קודמת:

שם דייר: ציבורי
שם אתר: מגדל מבקר המדינה

לקוח/ה נכבד/ה, אנו מתכבדים להגיש את חישוב צריכת החשמל לתקופה 08/11/23 - 12/10/23:

שנאי - 1 - 01012222

סוג תעריף	סוג צריכה	קריאה קודמת	קריאה נוכחית	סה"כ צריכה בקוט"ש	מחיר לקוט"ש בא"ג	סה"כ לתשלום
			08/11/23	12/10/23	פרטי חשבון עבור תאריכים:	
777	פסגה	0.10	4,688.05	4,687.95	39.17	1,836.27 ₪
778	גבע	0.00	0.00	0.00	39.17	0.00 ₪
779	שפל	0.10	18,572.61	18,572.51	34.91	6,483.66 ₪

חניון - לוח חשמל מפוחי אוויר ועשן חניונים ק 1 - 4 - 16045583

סוג תעריף	סוג צריכה	קריאה קודמת	קריאה נוכחית	סה"כ צריכה בקוט"ש	מחיר לקוט"ש בא"ג	סה"כ לתשלום
			08/11/23	12/10/23	פרטי חשבון עבור תאריכים:	
777	פסגה	12,330.80	12,537.00	-206.20	39.17	-80.77 ₪
778	גבע	8,189.60	8,189.60	0.00	39.17	0.00 ₪
779	שפל	26,632.80	27,686.40	-1,053.60	34.91	-367.81 ₪

חניון - לוח מעליות חניון 8,9 - 2 - 16045584

סוג תעריף	סוג צריכה	קריאה קודמת	קריאה נוכחית	סה"כ צריכה בקוט"ש	מחיר לקוט"ש בא"ג	סה"כ לתשלום
			08/11/23	12/10/23	פרטי חשבון עבור תאריכים:	
777	פסגה	13,389.00	13,444.50	-55.50	39.17	-21.74 ₪
778	גבע	5,078.00	5,078.00	0.00	39.17	0.00 ₪
779	שפל	16,699.30	17,002.30	-303.00	34.91	-105.78 ₪

60% ממונה ציבורי - 4 - 23000730

סוג תעריף	סוג צריכה	קריאה קודמת	קריאה נוכחית	סה"כ צריכה בקוט"ש	מחיר לקוט"ש בא"ג	סה"כ לתשלום
			08/11/23	12/10/23	פרטי חשבון עבור תאריכים:	
777	פסגה	406.92	671.46	264.54	39.17	103.62 ₪
778	גבע	75.30	75.30	0.00	39.17	0.00 ₪
779	שפל	1,436.52	2,984.52	1,548.00	34.91	540.41 ₪




קומה 05 לוח חשמל 1 - 23000732 - E5

סוג תעריף	סוג צריכה	קריאה קודמת	קריאה נוכחית	סה"כ צריכה בקוט"ש	מחיר לקוט"ש בא"ג	סה"כ לתשלום
פרטי חשבון עבור תאריכים:						
777	פסגה	12/10/23	08/11/23	-27.80	39.17	10.89 ₪
778	גבע	2.00	2.00	0.00	39.17	0.00 ₪
779	שפל	263.80	586.70	-322.90	34.91	112.72 ₪

קומה 07 לוח חשמל 2 - 23000732 - E7

סוג תעריף	סוג צריכה	קריאה קודמת	קריאה נוכחית	סה"כ צריכה בקוט"ש	מחיר לקוט"ש בא"ג	סה"כ לתשלום
פרטי חשבון עבור תאריכים:						
777	פסגה	12/10/23	08/11/23	-24.90	39.17	9.75 ₪
778	גבע	0.00	0.00	0.00	39.17	0.00 ₪
779	שפל	317.80	603.30	-285.50	34.91	99.67 ₪

שנאי 1 - 4 - 23000732

סוג תעריף	סוג צריכה	קריאה קודמת	קריאה נוכחית	סה"כ צריכה בקוט"ש	מחיר לקוט"ש בא"ג	סה"כ לתשלום
פרטי חשבון עבור תאריכים:						
777	פסגה	12/10/23	08/11/23	9,864.00	39.17	3,863.73 ₪
778	גבע	2,170.00	2,170.00	0.00	39.17	0.00 ₪
779	שפל	69,198.00	139,146.00	69,948.00	34.91	24,418.85 ₪

קומה 03 לוח חשמל 2 - 23000734 - E3

סוג תעריף	סוג צריכה	קריאה קודמת	קריאה נוכחית	סה"כ צריכה בקוט"ש	מחיר לקוט"ש בא"ג	סה"כ לתשלום
פרטי חשבון עבור תאריכים:						
777	פסגה	12/10/23	08/11/23	-106.10	39.17	41.56 ₪
778	גבע	14.80	14.80	0.00	39.17	0.00 ₪
779	שפל	515.20	1,069.60	-554.40	34.91	193.54 ₪

קומה 04 לוח חשמל 3 - 23000734 - E4

סוג תעריף	סוג צריכה	קריאה קודמת	קריאה נוכחית	סה"כ צריכה בקוט"ש	מחיר לקוט"ש בא"ג	סה"כ לתשלום
פרטי חשבון עבור תאריכים:						
777	פסגה	12/10/23	08/11/23	-66.70	39.17	26.13 ₪
778	גבע	10.30	10.30	0.00	39.17	0.00 ₪
779	שפל	737.70	1,604.30	-866.60	34.91	302.53 ₪





קומה 05 לוח חשמל 4 - 23000734 - E5

סוג תעריף	סוג צריכה	קריאה קודמת	קריאה נוכחית	סה"כ צריכה בקוט"ש	מחיר לקוט"ש בא"ג	סה"כ לתשלום
פרטי חשבון עבור תאריכים:						
777	פסגה	12/10/23	08/11/23	-152.60	39.17	₪ -59.77
778	גבע	29.00	29.00	0.00	39.17	₪ 0.00
779	שפל	764.30	1,603.50	-839.20	34.91	₪ -292.96

קומה 10 - מרכז השלטון המקומי 1 - 23000735

סוג תעריף	סוג צריכה	קריאה קודמת	קריאה נוכחית	סה"כ צריכה בקוט"ש	מחיר לקוט"ש בא"ג	סה"כ לתשלום
פרטי חשבון עבור תאריכים:						
777	פסגה	12/10/23	08/11/23	-64.20	39.17	₪ -25.15
778	גבע	4.40	4.40	0.00	39.17	₪ 0.00
779	שפל	603.90	1,177.90	-574.00	34.91	₪ -200.38

קומה 11 לוח חשמל E11 ארמו - 2 - 23000735

סוג תעריף	סוג צריכה	קריאה קודמת	קריאה נוכחית	סה"כ צריכה בקוט"ש	מחיר לקוט"ש בא"ג	סה"כ לתשלום
פרטי חשבון עבור תאריכים:						
777	פסגה	12/10/23	08/11/23	-33.10	39.17	₪ -12.97
778	גבע	7.40	7.40	0.00	39.17	₪ 0.00
779	שפל	227.60	492.40	-264.80	34.91	₪ -92.44

קומה 12 - 3 - 23000735

סוג תעריף	סוג צריכה	קריאה קודמת	קריאה נוכחית	סה"כ צריכה בקוט"ש	מחיר לקוט"ש בא"ג	סה"כ לתשלום
פרטי חשבון עבור תאריכים:						
777	פסגה	12/10/23	08/11/23	-63.00	39.17	₪ -24.68
778	גבע	11.30	11.30	0.00	39.17	₪ 0.00
779	שפל	503.20	1,065.20	-562.00	34.91	₪ -196.19

שנאי 2 - 1 - 23000736

סוג תעריף	סוג צריכה	קריאה קודמת	קריאה נוכחית	סה"כ צריכה בקוט"ש	מחיר לקוט"ש בא"ג	סה"כ לתשלום
פרטי חשבון עבור תאריכים:						
777	פסגה	12/10/23	08/11/23	6,396.00	39.17	₪ 2,505.31
778	גבע	1,860.00	1,860.00	0.00	39.17	₪ 0.00
779	שפל	39,102.00	78,038.00	38,936.00	34.91	₪ 13,592.56




קומה 08 לוח חשמל 3 - E8 - 23000736

סוג תעריף	סוג צריכה	קריאה קודמת	קריאה נוכחית	סה"כ צריכה בקוט"ש	מחיר לקוט"ש בא"ג	סה"כ לתשלום
			08/11/23	12/10/23	פרטי חשבון עבור תאריכים:	
777	פסגה	192.00	282.20	-90.20	39.17	₪ -35.33
778	גבע	7.40	7.40	0.00	39.17	₪ 0.00
779	שפל	521.30	1,132.30	-611.00	34.91	₪ -213.30

קומה 09 לוח חשמל 4 - E9 - 23000736

סוג תעריף	סוג צריכה	קריאה קודמת	קריאה נוכחית	סה"כ צריכה בקוט"ש	מחיר לקוט"ש בא"ג	סה"כ לתשלום
			08/11/23	12/10/23	פרטי חשבון עבור תאריכים:	
777	פסגה	145.90	193.50	-47.60	39.17	₪ -18.64
778	גבע	13.70	13.70	0.00	39.17	₪ 0.00
779	שפל	405.30	964.70	-559.40	34.91	₪ -195.29

חניון - לוח חשמל מרתפים ראשי 1 - E1P - 23000737

סוג תעריף	סוג צריכה	קריאה קודמת	קריאה נוכחית	סה"כ צריכה בקוט"ש	מחיר לקוט"ש בא"ג	סה"כ לתשלום
			08/11/23	12/10/23	פרטי חשבון עבור תאריכים:	
777	פסגה	1,086.80	1,822.20	-735.40	39.17	₪ -288.06
778	גבע	203.20	203.20	0.00	39.17	₪ 0.00
779	שפל	4,339.00	8,207.90	-3,868.90	34.91	₪ -1,350.63

קומה 02 לוח חשמל 3 - E2 - 23000737

סוג תעריף	סוג צריכה	קריאה קודמת	קריאה נוכחית	סה"כ צריכה בקוט"ש	מחיר לקוט"ש בא"ג	סה"כ לתשלום
			08/11/23	12/10/23	פרטי חשבון עבור תאריכים:	
777	פסגה	8.10	13.50	-5.40	39.17	₪ -2.12
778	גבע	1.80	1.80	0.00	39.17	₪ 0.00
779	שפל	49.20	111.10	-61.90	34.91	₪ -21.61

לוח חשמל E4 קומות ביניים 4,5,6 - 1 - 23000739

סוג תעריף	סוג צריכה	קריאה קודמת	קריאה נוכחית	סה"כ צריכה בקוט"ש	מחיר לקוט"ש בא"ג	סה"כ לתשלום
			08/11/23	12/10/23	פרטי חשבון עבור תאריכים:	
777	פסגה	327.00	531.10	-204.10	39.17	₪ -79.95
778	גבע	52.30	52.30	0.00	39.17	₪ 0.00
779	שפל	1,144.40	2,378.50	-1,234.10	34.91	₪ -430.82





לוח חשמל E7 קומות ביניים 7,8,9 - 2 - 23000739

סוג תעריף	סוג צריכה	קריאה קודמת	קריאה נוכחית	סה"כ צריכה בקוט"ש	מחיר לקוט"ש בא"ג	סה"כ לתשלום
פרטי חשבון עבור תאריכים:			08/11/23	12/10/23		
777	פסגה	355.20	587.70	-232.50	39.17	91.07 ₪
778	גבע	56.50	56.50	0.00	39.17	0.00 ₪
779	שפל	1,221.40	2,519.20	-1,297.80	34.91	453.06 ₪

לוח חשמל E10 קומות ביניים 10,11,12 - 3 - 23000739

סוג תעריף	סוג צריכה	קריאה קודמת	קריאה נוכחית	סה"כ צריכה בקוט"ש	מחיר לקוט"ש בא"ג	סה"כ לתשלום
פרטי חשבון עבור תאריכים:			08/11/23	12/10/23		
777	פסגה	567.20	930.90	-363.70	39.17	142.46 ₪
778	גבע	103.30	103.30	0.00	39.17	0.00 ₪
779	שפל	2,033.80	4,180.10	-2,146.30	34.91	749.27 ₪

חניון - לוח חשמל מרתפים ראשי 4 - 23000739 - E1P

סוג תעריף	סוג צריכה	קריאה קודמת	קריאה נוכחית	סה"כ צריכה בקוט"ש	מחיר לקוט"ש בא"ג	סה"כ לתשלום
פרטי חשבון עבור תאריכים:			08/11/23	12/10/23		
777	פסגה	1,605.40	2,502.70	-897.30	39.17	351.47 ₪
778	גבע	286.10	286.10	0.00	39.17	0.00 ₪
779	שפל	5,555.10	10,719.80	-5,164.70	34.91	1,803.00 ₪

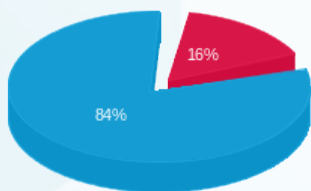
סה"כ לדייר:

פסגה	גבע	שפל	סה"כ	שיא ביקוש
17,836.19	0.00	108,434.41	126,270.60	2,638.88
₪ 6,986.44	₪ 0.00	₪ 37,854.45	₪ 44,840.89	

סה"כ צריכה
סה"כ לתשלום

תשלום קבוע	סה"כ לתשלום
0.00 ₪	44,840.89 ₪
לא כולל מע"מ	

התפלגות חיוב בש"ח לפי תעו"ז



פסגה (6,986.44 ₪)
גבע (0.00 ₪)
שפל (37,854.45 ₪)

הסטוריית צריכה בקוט"ש

