

19/11/23 תאריך הפקה:  
 31/10/23 תאריך קריאה נוכחית:  
 01/10/23 תאריך קריאה קודמת:

שם דייר: AEBI ק.1  
 שם אתר: אפריקה ישראל 13B - נס ציונה

**לקוח/ה נכבד/ה, אנו מתכבדים להגיש את חישוב צריכת החשמל לתקופה 01/10/23 - 31/10/23:**

**AEBI - (0x0)22048066 - 3**

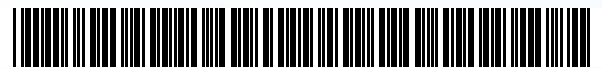
סה"כ לתשלום	מחיר לקוט"ש בא"ג	סה"כ צריכה בקוט"ש	קריאה נוכחית	קריאה קודמת	סוג צריכה	סוג תעריף
			31/10/23	01/10/23	פרטי חשבון עבור תאריכים:	
22.05 ₪	39.17	56.30	793.40	737.10	פסגה	777
0.00 ₪	39.17	0.00	143.80	143.80	גבע	778
161.04 ₪	34.91	461.30	3,800.50	3,339.20	שפל	779

סה"כ לדייר:

שיא ביקוש	סה"כ	שפל	גבע	פסגה
7.37	517.60	461.30	0.00	56.30
	183.09 ₪	161.04 ₪	0.00 ₪	22.05 ₪

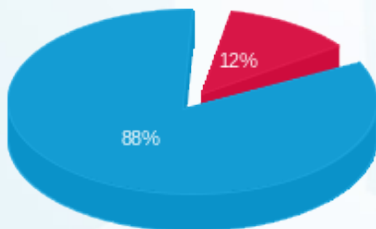
סה"כ צריכה  
 סה"כ לתשלום

210.98 ₪	<b>תשלום קבוע</b>	איי.איי.בי.איי בע"מ
0.00 ₪	<b>תשלום עבור גודל חיבור בKVA (0x0)</b>	
0.742	<b>מקדם הספק</b>	
40.70 ₪	<b>תשלום עבור מקדם הספק</b>	
434.77 ₪	<b>סה"כ לתשלום</b>	לא כולל מע"מ



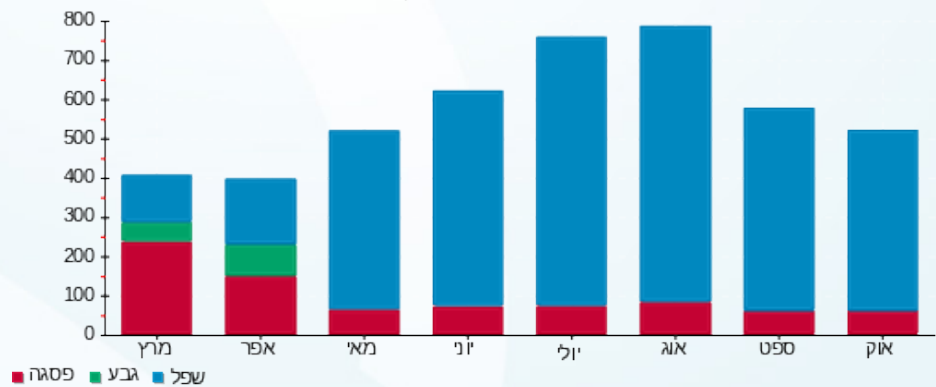
**M4U SQL 1 464913**

התפלגות חיוב בש"ח לפי תעו"ז



■ פסגה (22.05 ₪)  
 ■ גבע (0.00 ₪)  
 ■ שפל (161.04 ₪)

הסטוריית צריכה בקוט"ש



■ פסגה ■ גבע ■ שפל





19/11/23 תאריך הפקה:  
 31/10/23 תאריך קריאה נוכחית:  
 01/10/23 תאריך קריאה קודמת:

שם דייר: ENVIGO ק.2  
 שם אתר: אפריקה ישראל 13B - נס ציונה

לקוח/ה נכבד/ה, אנו מתכבדים להגיש את חישוב צריכת החשמל לתקופה 01/10/23 - 31/10/23:

ENVIGO ק.2 - 1 - 21262389(3x40)

סה"כ לתשלום	מחיר לקוט"ש בא"ג	סה"כ צריכה בקוט"ש	קריאה נוכחית	קריאה קודמת	סוג צריכה	סוג תעריף
			31/10/23	01/10/23		פרטי חשבון עבור תאריכים:
14.96 ₪	39.17	38.20	753.00	714.80	פסגה	777
0.00 ₪	39.17	0.00	116.40	116.40	גבע	778
115.06 ₪	34.91	329.60	3,952.90	3,623.30	שפל	779

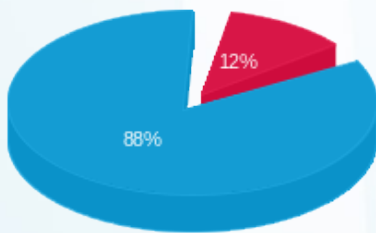
סה"כ לדייר:

שיא ביקוש	סה"כ	שפל	גבע	פסגה
5.11	367.80	329.60	0.00	38.20
	130.03 ₪	115.06 ₪	0.00 ₪	14.96 ₪

סה"כ צריכה  
 סה"כ לתשלום

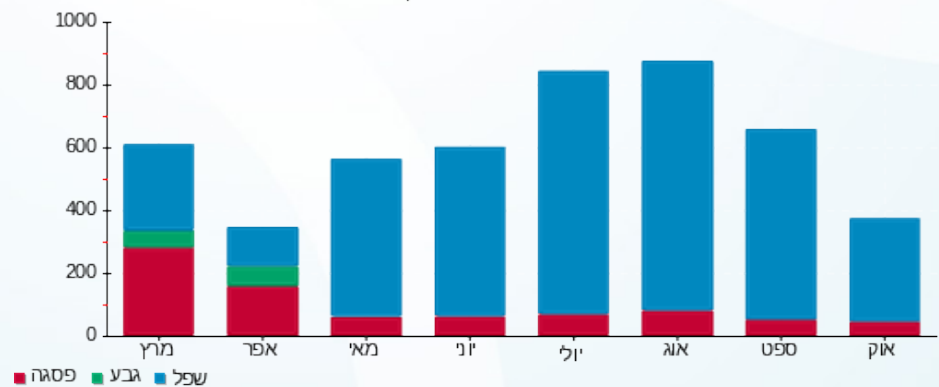
210.98 ₪	תשלום קבוע	אנוניגו סי.אר.אס (ישראל) בע"מ
8.04 ₪	תשלום עבור גודל חיבור בKVA (3x40)	
0.997	מקדם הספק	
0.00 ₪	תשלום עבור מקדם הספק	
349.05 ₪	סה"כ לתשלום	לא כולל מע"מ

התפלגות חיוב בש"ח לפי תעו"ז



פסגה (14.96 ₪)  
 גבע (0.00 ₪)  
 שפל (115.06 ₪)

הסטוריית צריכה בקוט"ש



19/11/23 תאריך הפקה:  
 31/10/23 תאריך קריאה נוכחית:  
 01/10/23 תאריך קריאה קודמת:

שם דייר: אנוניו סי.אר.אס (ישראל) ק.קרקע  
 שם אתר: אפריקה ישראל 13B - נס ציונה

לקוח/ה נכבד/ה, אנו מתכבדים להגיש את חישוב צריכת החשמל לתקופה 01/10/23 - 31/10/23:

אנוניו סי.אר.אס (ישראל) ק.קרקע - 2 - (0x0)22048066

סוג תעריף	סוג צריכה	קריאה קודמת	קריאה נוכחית	סה"כ צריכה בקוט"ש	מחיר לקוט"ש בא"ג	סה"כ לתשלום
פרטי חשבון עבור תאריכים:						
777	פסגה	01/10/23	31/10/23	86.50	39.17	33.88 ₪
778	גבע	212.20	212.20	0.00	39.17	0.00 ₪
779	שפל	6,397.40	7,540.30	1,142.90	34.91	398.99 ₪

סה"כ לדייר:

פסגה	גבע	שפל	סה"כ	שיא ביקוש
86.50	0.00	1,142.90	1,229.40	11.20
33.88 ₪	0.00 ₪	398.99 ₪	432.87 ₪	

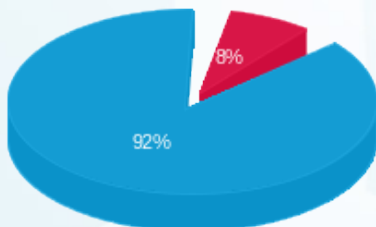
סה"כ צריכה  
 סה"כ לתשלום

תשלום קבוע	אנוניו סי.אר.אס (ישראל) בע"מ
210.98 ₪	
0.00 ₪	
0.952	
0.00 ₪	
643.85 ₪	לא כולל מע"מ



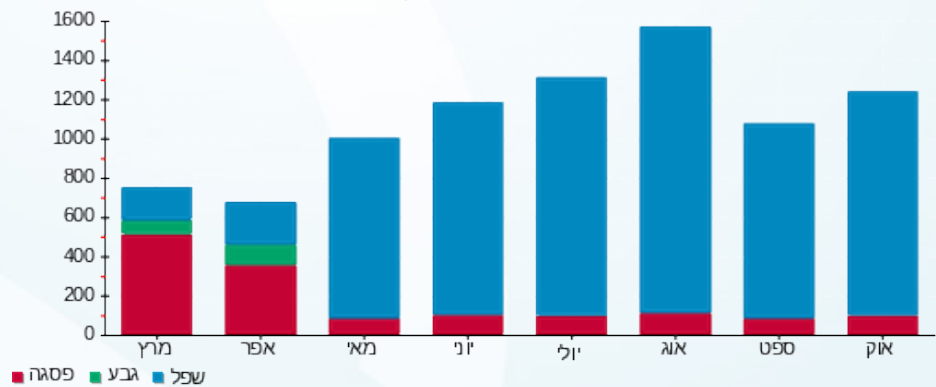
M4U SQL 1 464920

התפלגות חיוב בש"ח לפי תעו"ז



פסגה (33.88 ₪)  
 גבע (0.00 ₪)  
 שפל (398.99 ₪)

הסטוריית צריכה בקוט"ש



19/11/23 תאריך הפקה:  
 31/10/23 תאריך קריאה נוכחית:  
 01/10/23 תאריך קריאה קודמת:

שם דייר: אפריקה ישראל  
 שם אתר: אפריקה ישראל 13B - נס ציונה

לקוח/ה נכבד/ה, אנו מתכבדים להגיש את חישוב צריכת החשמל לתקופה 01/10/23 - 31/10/23:

אפריקה ישראל - 3 - 22048062(0x0)

סוג תעריף	סוג צריכה	קריאה קודמת	קריאה נוכחית	סה"כ צריכה בקוט"ש	מחיר לקוט"ש בא"ג	סה"כ לתשלום
פרטי חשבון עבור תאריכים:						
777	פסגה	01/10/23	31/10/23	0.00	39.17	0.00 ₪
778	גבע	01/10/23	31/10/23	0.00	39.17	0.00 ₪
779	שפל	01/10/23	31/10/23	0.00	34.91	0.00 ₪

סה"כ לדייר:

פסגה	גבע	שפל	סה"כ	שיא ביקוש
0.00	0.00	0.00	0.00	0.30
0.00 ₪	0.00 ₪	0.00 ₪	0.00 ₪	

סה"כ צריכה  
 סה"כ לתשלום

210.98 ₪	תשלום קבוע	לא כולל מע"מ
0.00 ₪	תשלום עבור גודל חיבור בKVA (0x0)	
0.000	מקדם הספק	
0.00 ₪	תשלום עבור מקדם הספק	
210.98 ₪	סה"כ לתשלום	

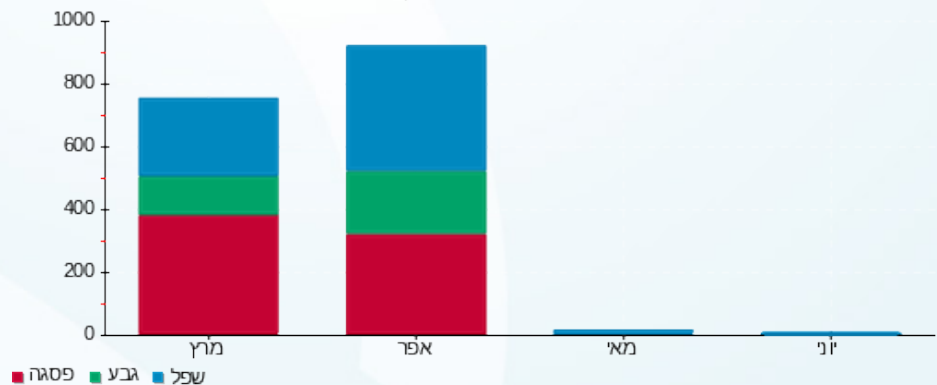


M4U SQL 1 464914

התפלגות חיוב בש"ח לפי תעו"ז

הסטוריית צריכה בקוט"ש

פסגה (0.00 ₪)  
 גבע (0.00 ₪)  
 שפל (0.00 ₪)



19/11/23 תאריך הפקדה:  
 31/10/23 תאריך קריאה נוכחית:  
 01/10/23 תאריך קריאה קודמת:

שם דייר: אפריקה ישראל  
 שם אתר: אפריקה ישראל 13B - נס ציונה

**לקוח/ה נכבד/ה, אנו מתכבדים להגיש את חישוב צריכת החשמל לתקופה 01/10/23 - 31/10/23:**

**אפריקה ישראל - 2 - (0x0)22048065**

סוג תעריף	סוג צריכה	קריאה קודמת	קריאה נוכחית	סה"כ צריכה בקוט"ש	מחיר לקוט"ש בא"ג	סה"כ לתשלום
פרטי חשבון עבור תאריכים:						
777	פסגה	01/10/23	31/10/23	175.70	39.17	68.82 ₪
778	גבע	509.30	509.30	0.00	39.17	0.00 ₪
779	שפל	15,336.60	17,184.10	1,847.50	34.91	644.96 ₪

סה"כ לדייר:

פסגה	גבע	שפל	סה"כ	שיא ביקוש
175.70	0.00	1,847.50	2,023.20	13.23
68.82 ₪	0.00 ₪	644.96 ₪	713.78 ₪	

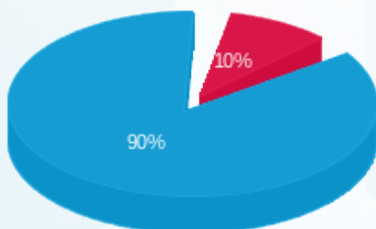
סה"כ צריכה  
 סה"כ לתשלום

210.98 ₪	<b>תשלום קבוע</b>	לא כולל מע"מ
0.00 ₪	<b>תשלום עבור גודל חיבור בKVA (0x0)</b>	
0.990	<b>מקדם הספק</b>	
0.00 ₪	<b>תשלום עבור מקדם הספק</b>	
924.76 ₪	<b>סה"כ לתשלום</b>	



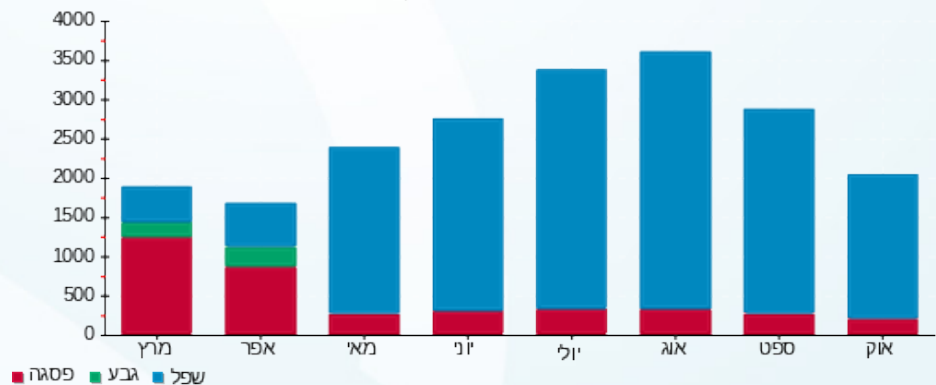
M4U SQL 1 464916

התפלגות חיוב בש"ח לפי תעו"ז



פסגה (68.82 ₪)  
 גבע (0.00 ₪)  
 שפל (644.96 ₪)

הסטוריית צריכה בקוט"ש



19/11/23 תאריך הפקה:  
 31/10/23 תאריך קריאה נוכחית:  
 01/10/23 תאריך קריאה קודמת:

שם דייר: אפריקה ישראל (נקסטאר לשעבר)  
 שם אתר: אפריקה ישראל 13B - נס ציונה

**לקוח/ה נכבד/ה, אנו מתכבדים להגיש את חישוב צריכת החשמל לתקופה 01/10/23 - 31/10/23:**

**אפריקה ישראל (נקסטאר לשעבר) - 3 - (0x0)22048061**

סה"כ לתשלום	מחיר לקוט"ש בא"ג	סה"כ צריכה בקוט"ש	קריאה נוכחית	קריאה קודמת	סוג צריכה	סוג תעריף
			31/10/23	01/10/23		פרטי חשבון עבור תאריכים:
₪ 4.74	39.17	12.10	38.10	26.00	פסגה	777
₪ 0.00	39.17	0.00	0.00	0.00	גבע	778
₪ 22.97	34.91	65.80	246.70	180.90	שפל	779

**סה"כ לדייר:**

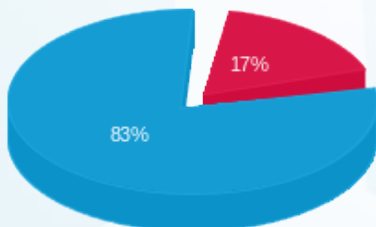
שיא ביקוש	סה"כ	שפל	גבע	פסגה	סה"כ צריכה
0.39	77.90	65.80	0.00	12.10	סה"כ לתשלום
	₪ 27.71	₪ 22.97	₪ 0.00	₪ 4.74	

₪ 210.98	<b>תשלום קבוע</b>	
₪ 0.00	<b>תשלום עבור גודל חיבור בKVA (0x0)</b>	
0.568	<b>מקדם הספק</b>	
₪ 14.63	<b>תשלום עבור מקדם הספק</b>	
₪ 253.32	<b>סה"כ לתשלום</b>	
		<b>לא כולל מע"מ</b>



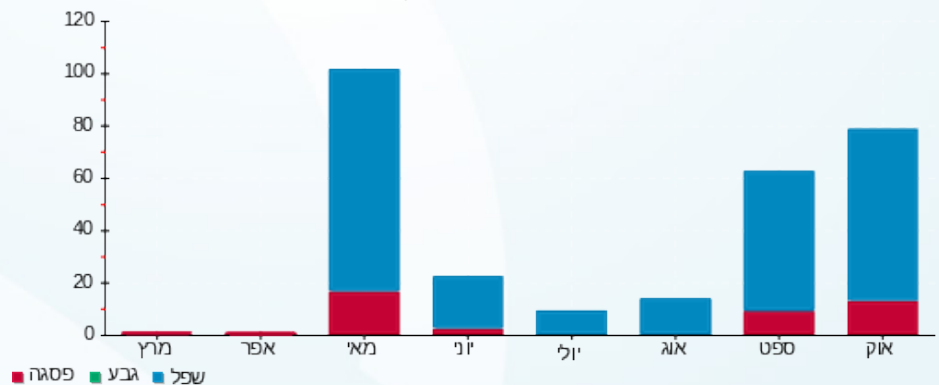
M4U SQL 1 500193

התפלגות חיוב בש"ח לפי תעו"ז



■ פסגה (₪ 4.74)  
 ■ גבע (₪ 0.00)  
 ■ שפל (₪ 22.97)

הסטוריית צריכה בקוט"ש



19/11/23 תאריך הפקה:  
 31/10/23 תאריך קריאה נוכחית:  
 01/10/23 תאריך קריאה קודמת:

שם דייר: דיגטל פרטנרס 2.ק  
 שם אתר: אפריקה ישראל 13B - נס ציונה

לקוח/ה נכבד/ה, אנו מתכבדים להגיש את חישוב צריכת החשמל לתקופה 01/10/23 - 31/10/23:

דיגטל פרטנרס 2.ק - 1 - 22048066(0x0)

סוג תעריף	סוג צריכה	קריאה קודמת	קריאה נוכחית	סה"כ צריכה בקוט"ש	מחיר לקוט"ש בא"ג	סה"כ לתשלום
פרטי חשבון עבור תאריכים:						
777	פסגה	01/10/23	31/10/23	37.40	39.17	14.65 ₪
778	גבע	102.90	102.90	0.00	39.17	0.00 ₪
779	שפל	5,936.70	6,612.20	675.50	34.91	235.82 ₪

סה"כ לדייר:

פסגה	גבע	שפל	סה"כ	שיא ביקוש
37.40	0.00	675.50	712.90	9.17
14.65 ₪	0.00 ₪	235.82 ₪	250.47 ₪	

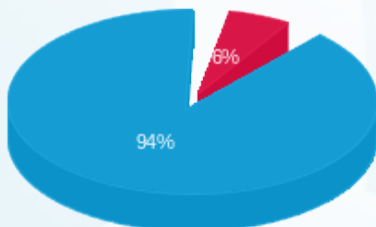
סה"כ צריכה  
 סה"כ לתשלום

210.98 ₪	תשלום קבוע	י.ג דיגטל פרטנרס 770 בע"מ
0.00 ₪	תשלום עבור גודל חיבור בKVA (0x0)	
0.877	מקדם הספק	
10.71 ₪	תשלום עבור מקדם הספק	
472.15 ₪	סה"כ לתשלום	לא כולל מע"מ



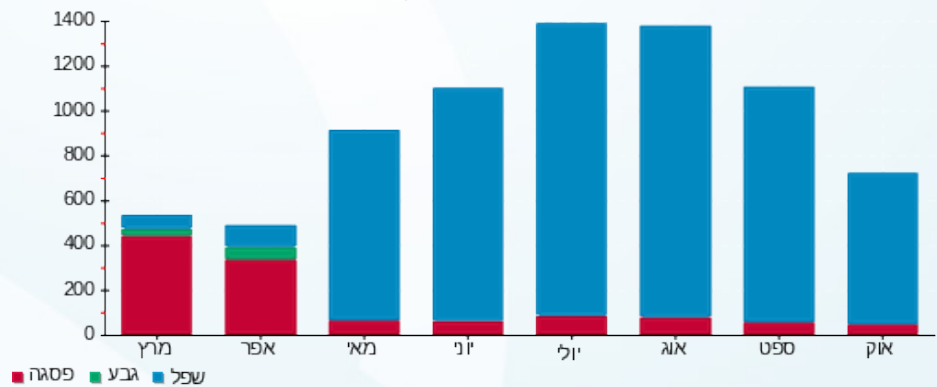
M4U SQL 1 499858

התפלגות חיוב בש"ח לפי תעו"ז



פסגה (14.65 ₪)  
 גבע (0.00 ₪)  
 שפל (235.82 ₪)

הסטוריית צריכה בקוט"ש



19/11/23 תאריך הפקדה:  
 31/10/23 תאריך קריאה נוכחית:  
 01/10/23 תאריך קריאה קודמת:

שם דייר: הולאור ק. קרקע  
 שם אתר: אפריקה ישראל 13B - נס ציונה

**לקוח/ה נכבד/ה, אנו מתכבדים להגיש את חישוב צריכת החשמל לתקופה 01/10/23 - 31/10/23:**

הולאור - 4 - (0x0)22048062

סוג תעריף	סוג צריכה	קריאה קודמת	קריאה נוכחית	סה"כ צריכה בקוט"ש	מחיר לקוט"ש בא"ג	סה"כ לתשלום
פרטי חשבון עבור תאריכים:						
777	פסגה	01/10/23	31/10/23	1,180.70	39.17	462.48 ₪
778	גבע	2,349.10	2,349.10	0.00	39.17	0.00 ₪
779	שפל	46,567.90	53,916.80	7,348.90	34.91	2,565.50 ₪

סה"כ לדייר:

פסגה	גבע	שפל	סה"כ	שיא ביקוש
1,180.70	0.00	7,348.90	8,529.60	20.75
462.48 ₪	0.00 ₪	2,565.50 ₪	3,027.98 ₪	

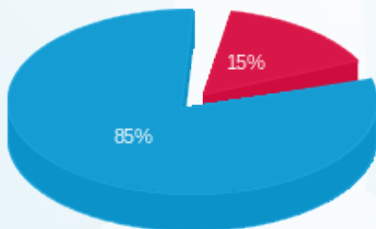
סה"כ צריכה  
 סה"כ לתשלום

הולאור בע"מ	תשלום קבוע	הולאור בע"מ
	210.98 ₪	
	תשלום עבור גודל חיבור בKVA (0x0)	
	0.00 ₪	
	מקדם הספק	
	0.935	
	תשלום עבור מקדם הספק	
	0.00 ₪	
לא כולל מע"מ	סה"כ לתשלום	3,238.96 ₪



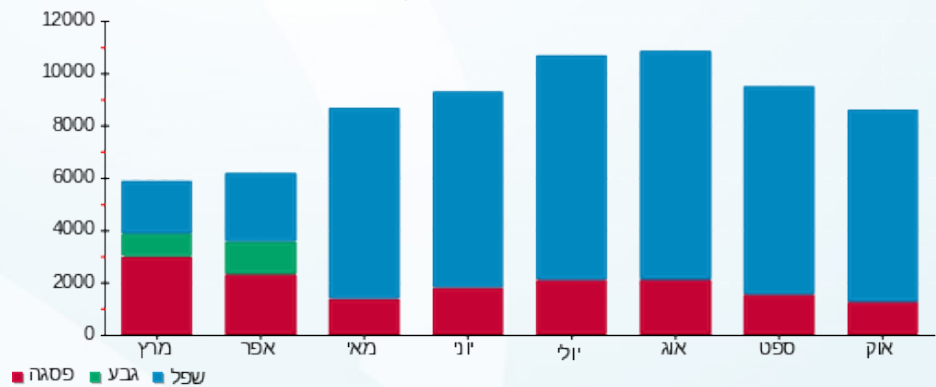
M4U SQL 1 481054

התפלגות חיוב בש"ח לפי תעו"ז



פסגה (462.48 ₪) - 15%  
 גבע (0.00 ₪)  
 שפל (2,565.50 ₪) - 85%

הסטוריית צריכה בקוט"ש





19/11/23 תאריך הפקה:  
 31/10/23 תאריך קריאה נוכחית:  
 01/10/23 תאריך קריאה קודמת:

שם דייר: הולאור ק.1  
 שם אתר: אפריקה ישראל 13B - נס ציונה

לקוח/ה נכבד/ה, אנו מתכבדים להגיש את חישוב צריכת החשמל לתקופה 01/10/23 - 31/10/23:

הולאור - 1 - 22048065 (0x0)

סוג תעריף	סוג צריכה	קריאה קודמת	קריאה נוכחית	סה"כ צריכה בקוט"ש	מחיר לקוט"ש בא"ג	סה"כ לתשלום
פרטי חשבון עבור תאריכים:						
777	פסגה	01/10/23	31/10/23	1,608.80	39.17	630.17 ₪
778	גבע	3,483.20	3,483.20	0.00	39.17	0.00 ₪
779	שפל	61,188.20	71,143.60	9,955.40	34.91	3,475.43 ₪

סה"כ לדייר:

פסגה	גבע	שפל	סה"כ	שיא ביקוש
1,608.80	0.00	9,955.40	11,564.20	29.88
630.17 ₪	0.00 ₪	3,475.43 ₪	4,105.60 ₪	

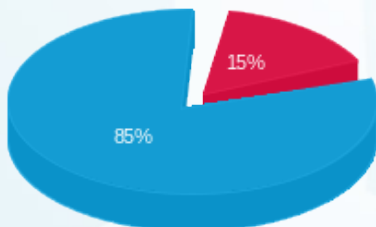
סה"כ צריכה  
 סה"כ לתשלום

הולאור בע"מ	תשלום קבוע	תשלום עבור גודל חיבור בKVA (0x0)	מקדם הספק	תשלום עבור מקדם הספק	סה"כ לתשלום	לא כולל מע"מ
	210.98 ₪	0.00 ₪	0.948	0.00 ₪	4,316.58 ₪	



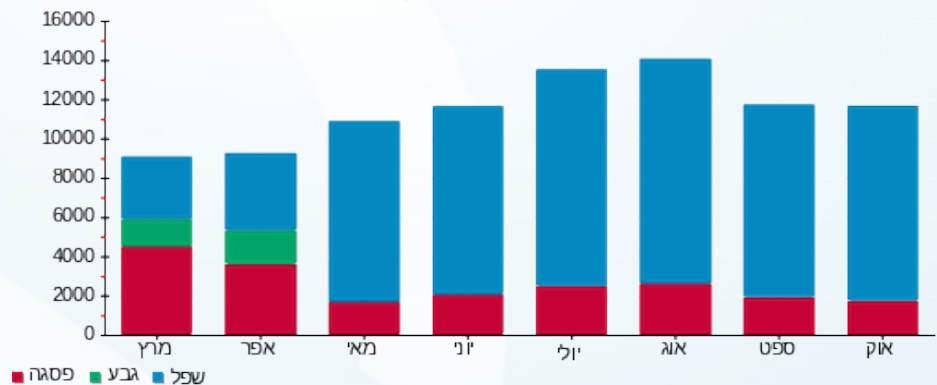
M4U SQL 1 464917

התפלגות חיוב בש"ח לפי תעו"ז



פסגה (630.17 ₪) 85%  
 גבע (0.00 ₪) 15%  
 שפל (3,475.43 ₪) 0%

הסטוריית צריכה בקוט"ש





19/11/23 תאריך הפקה:  
 31/10/23 תאריך קריאה נוכחית:  
 01/10/23 תאריך קריאה קודמת:

שם דייר: הולור אור ק.2  
 שם אתר: אפריקה ישראל 13B - נס ציונה

לקוח/ה נכבד/ה, אנו מתכבדים להגיש את חישוב צריכת החשמל לתקופה 01/10/23 - 31/10/23:

הולור אור ק.2 - 1 - 21262390(3x80)

סוג תעריף	סוג צריכה	קריאה קודמת	קריאה נוכחית	סה"כ צריכה בקוט"ש	מחיר לקוט"ש בא"ג	סה"כ לתשלום
פרטי חשבון עבור תאריכים:						
777	פסגה	01/10/23	31/10/23	103.50	39.17	40.54 ₪
778	גבע	247.00	247.00	0.00	39.17	0.00 ₪
779	שפל	9,970.10	11,221.70	1,251.60	34.91	436.93 ₪

סה"כ לדייר:

פסגה	גבע	שפל	סה"כ	שיא ביקוש
103.50	0.00	1,251.60	1,355.10	12.98
40.54 ₪	0.00 ₪	436.93 ₪	477.47 ₪	

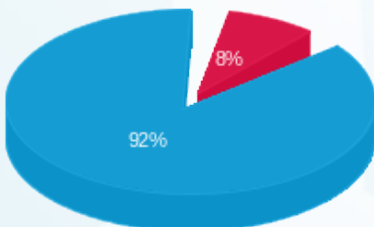
סה"כ צריכה  
 סה"כ לתשלום

הולואור בע"מ	תשלום קבוע	210.98 ₪
	תשלום עבור גודל חיבור בKVA (3x80)	16.08 ₪
	מקדם הספק	0.997
	תשלום עבור מקדם הספק	0.00 ₪
לא כולל מע"מ	סה"כ לתשלום	704.54 ₪



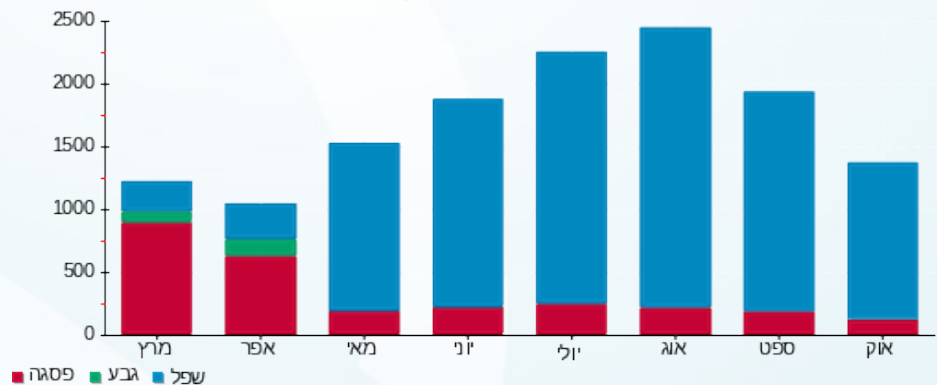
M4U SQL 1 502986

התפלגות חיוב בש"ח לפי תעו"ז



פסגה (40.54 ₪)  
 גבע (0.00 ₪)  
 שפל (436.93 ₪)

הסטוריית צריכה בקוט"ש



19/11/23 תאריך הפקה:  
 31/10/23 תאריך קריאה נוכחית:  
 01/10/23 תאריך קריאה קודמת:

שם דייר: נקסטאר ק.1  
 שם אתר: אפריקה ישראל 13B - נס ציונה

**לקוח/ה נכבד/ה, אנו מתכבדים להגיש את חישוב צריכת החשמל לתקופה 01/10/23 - 31/10/23:**

נקסטאר ק.1 - 2 - 22048061 (0x0)

סוג תעריף	סוג צריכה	קריאה קודמת	קריאה נוכחית	סה"כ צריכה בקוט"ש	מחיר לקוט"ש בא"ג	סה"כ לתשלום
פרטי חשבון עבור תאריכים:						
777	פסגה	01/10/23	31/10/23	0.00	39.17	0.00 ₪
778	גבע	38.70	38.70	0.00	39.17	0.00 ₪
779	שפל	901.30	901.50	0.20	34.91	0.07 ₪

סה"כ לדייר:

פסגה	גבע	שפל	סה"כ	שיא ביקוש
0.00	0.00	0.20	0.20	0.70
0.00 ₪	0.00 ₪	0.07 ₪	0.07 ₪	

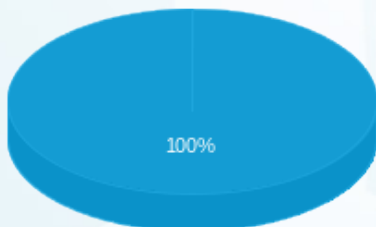
סה"כ צריכה  
 סה"כ לתשלום

210.98 ₪	תשלום קבוע	נקסטאר כמפארמה סולושנס בע"מ
0.00 ₪	תשלום עבור גודל חיבור בKVA (0x0)	
1.000	מקדם הספק	
0.00 ₪	תשלום עבור מקדם הספק	
211.05 ₪	סה"כ לתשלום	לא כולל מע"מ



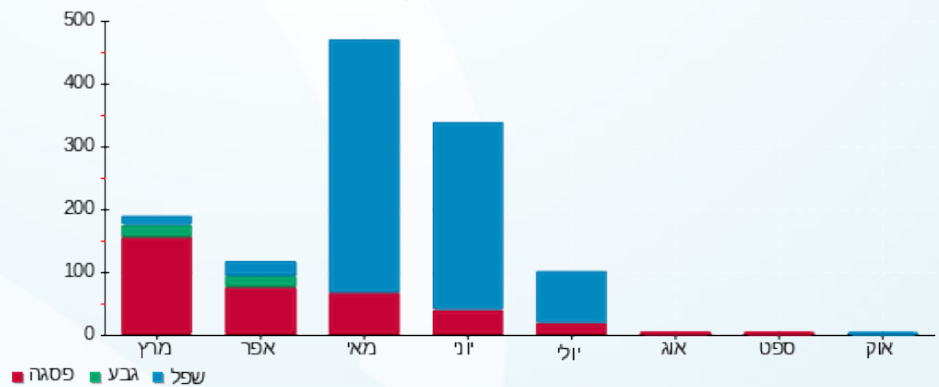
M4U SQL 1 482647

התפלגות חיוב בש"ח לפי תעו"ז



פסגה (0.00 ₪)  
 גבע (0.00 ₪)  
 שפל (0.07 ₪)

הסטוריית צריכה בקוט"ש





19/11/23 תאריך הפקה:  
 31/10/23 תאריך קריאה נוכחית:  
 01/10/23 תאריך קריאה קודמת:

שם דייר: פי קרדיה  
 שם אתר: אפריקה ישראל 13B - נס ציונה

לקוח/ה נכבד/ה, אנו מתכבדים להגיש את חישוב צריכת החשמל לתקופה 01/10/23 - 31/10/23:

פי קרדיה - 2 - 22048062

סוג תעריף	סוג צריכה	קריאה קודמת	קריאה נוכחית	סה"כ צריכה בקוט"ש	מחיר לקוט"ש בא"ג	סה"כ לתשלום
פרטי חשבון עבור תאריכים:						
777	פסגה	01/10/23	31/10/23	233.00	39.17	91.27 ₪
778	גבע	647.90	647.90	0.00	39.17	0.00 ₪
779	שפל	8,101.50	9,354.20	1,252.70	34.91	437.32 ₪

סה"כ לדייר:

פסגה	גבע	שפל	סה"כ	שיא ביקוש
233.00	0.00	1,252.70	1,485.70	4.06
91.27 ₪	0.00 ₪	437.32 ₪	528.58 ₪	

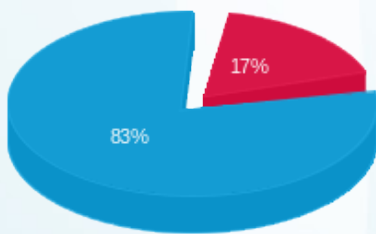
סה"כ צריכה  
 סה"כ לתשלום

פאי קארדיה בע"מ	תשלום קבוע	210.98 ₪
	מקדם הספק	0.906
	תשלום עבור מקדם הספק	7.41 ₪
לא כולל מע"מ	סה"כ לתשלום	746.97 ₪



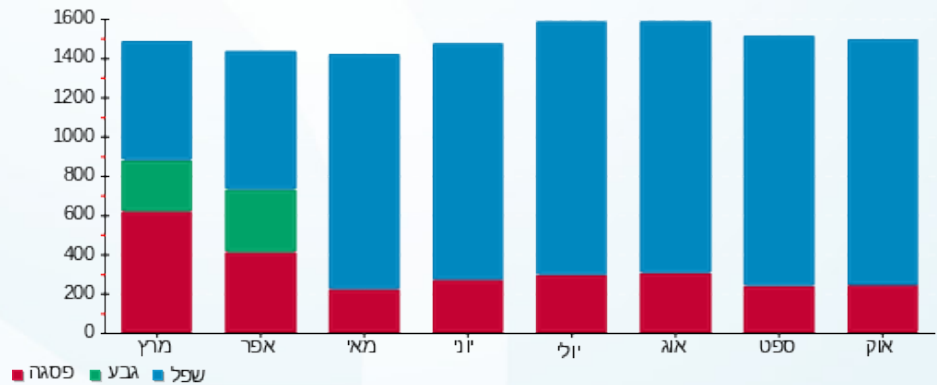
M4U SQL 1 501448

התפלגות חיוב בש"ח לפי תעו"ז



פסגה (91.27 ₪)  
 גבע (0.00 ₪)  
 שפל (437.32 ₪)

הסטוריית צריכה בקוט"ש



19/11/23 תאריך הפקה:  
 31/10/23 תאריך קריאה נוכחית:  
 01/10/23 תאריך קריאה קודמת:

שם דייר: ציבורי  
 שם אתר: אפריקה ישראל 13B - נס ציונה

**לקוח/ה נכבד/ה, אנו מתכבדים להגיש את חישוב צריכת החשמל לתקופה 01/10/23 - 31/10/23:**

**21262389 - 1 - 2. ק. ENVIGO**

סוג תעריף	סוג צריכה	קריאה קודמת	קריאה נוכחית	סה"כ צריכה בקוט"ש	מחיר לקוט"ש בא"ג	סה"כ לתשלום
			01/10/23	31/10/23	פרטי חשבון עבור תאריכים:	
777	פסגה	714.80	753.00	-38.20	39.17	14.96 ₪
778	גבע	116.40	116.40	0.00	39.17	0.00 ₪
779	שפל	3,623.30	3,952.90	-329.60	34.91	115.06 ₪

**21262390 - 1 - 2. ק. הולור אור**

סוג תעריף	סוג צריכה	קריאה קודמת	קריאה נוכחית	סה"כ צריכה בקוט"ש	מחיר לקוט"ש בא"ג	סה"כ לתשלום
			01/10/23	31/10/23	פרטי חשבון עבור תאריכים:	
777	פסגה	2,617.40	2,720.90	-103.50	39.17	40.54 ₪
778	גבע	247.00	247.00	0.00	39.17	0.00 ₪
779	שפל	9,970.10	11,221.70	-1,251.60	34.91	436.93 ₪

**22048061 - 2 - 1. ק. נקסטאר**

סוג תעריף	סוג צריכה	קריאה קודמת	קריאה נוכחית	סה"כ צריכה בקוט"ש	מחיר לקוט"ש בא"ג	סה"כ לתשלום
			01/10/23	31/10/23	פרטי חשבון עבור תאריכים:	
777	פסגה	359.60	359.60	0.00	39.17	0.00 ₪
778	גבע	38.70	38.70	0.00	39.17	0.00 ₪
779	שפל	901.30	901.50	-0.20	34.91	0.07 ₪

**22048061 - 3 - אפריקה ישראל**

סוג תעריף	סוג צריכה	קריאה קודמת	קריאה נוכחית	סה"כ צריכה בקוט"ש	מחיר לקוט"ש בא"ג	סה"כ לתשלום
			01/10/23	31/10/23	פרטי חשבון עבור תאריכים:	
777	פסגה	26.00	38.10	-12.10	39.17	4.74 ₪
778	גבע	0.00	0.00	0.00	39.17	0.00 ₪
779	שפל	180.90	246.70	-65.80	34.91	22.97 ₪


**פי קרדיה - 2 - 22048062**

סוג תעריף	סוג צריכה	קריאה קודמת	קריאה נוכחית	סה"כ צריכה בקוט"ש	מחיר לקוט"ש בא"ג	סה"כ לתשלום
פרטי חשבון עבור תאריכים:						
777	פסגה	01/10/23	31/10/23	-233.00	39.17	₪ -91.27
778	גבע	647.90	647.90	0.00	39.17	₪ 0.00
779	שפל	8,101.50	9,354.20	-1,252.70	34.91	₪ -437.32

**אפריקה ישראל - 3 - 22048062**

סוג תעריף	סוג צריכה	קריאה קודמת	קריאה נוכחית	סה"כ צריכה בקוט"ש	מחיר לקוט"ש בא"ג	סה"כ לתשלום
פרטי חשבון עבור תאריכים:						
777	פסגה	01/10/23	31/10/23	0.00	39.17	₪ 0.00
778	גבע	350.90	350.90	0.00	39.17	₪ 0.00
779	שפל	927.35	927.35	0.00	34.91	₪ 0.00

**הולארוץ - 4 - 22048062**

סוג תעריף	סוג צריכה	קריאה קודמת	קריאה נוכחית	סה"כ צריכה בקוט"ש	מחיר לקוט"ש בא"ג	סה"כ לתשלום
פרטי חשבון עבור תאריכים:						
777	פסגה	01/10/23	31/10/23	-1,180.70	39.17	₪ -462.48
778	גבע	2,349.10	2,349.10	0.00	39.17	₪ 0.00
779	שפל	46,567.90	53,916.80	-7,348.90	34.91	₪ -2,565.50

**הולאור - 1 - 22048065**

סוג תעריף	סוג צריכה	קריאה קודמת	קריאה נוכחית	סה"כ צריכה בקוט"ש	מחיר לקוט"ש בא"ג	סה"כ לתשלום
פרטי חשבון עבור תאריכים:						
777	פסגה	01/10/23	31/10/23	-1,608.80	39.17	₪ -630.17
778	גבע	3,483.20	3,483.20	0.00	39.17	₪ 0.00
779	שפל	61,188.20	71,143.60	-9,955.40	34.91	₪ -3,475.43

**אפריקה ישראל - 2 - 22048065**

סוג תעריף	סוג צריכה	קריאה קודמת	קריאה נוכחית	סה"כ צריכה בקוט"ש	מחיר לקוט"ש בא"ג	סה"כ לתשלום
פרטי חשבון עבור תאריכים:						
777	פסגה	01/10/23	31/10/23	-175.70	39.17	₪ -68.82
778	גבע	509.30	509.30	0.00	39.17	₪ 0.00
779	שפל	15,336.60	17,184.10	-1,847.50	34.91	₪ -644.96




**שפע מערכות - 3 - 22048065**

סוג תעריף	סוג צריכה	קריאה קודמת	קריאה נוכחית	סה"כ צריכה בקוט"ש	מחיר לקוט"ש בא"ג	סה"כ לתשלום
פרטי חשבון עבור תאריכים:						
777	פסגה	01/10/23	31/10/23	-26.75	39.17	10.48 ₪
778	גבע	67.50	67.50	0.00	39.17	0.00 ₪
779	שפל	1,416.65	1,661.90	-245.25	34.91	85.62 ₪

**דינטל פרטנרס ק.2 - 1 - 22048066**

סוג תעריף	סוג צריכה	קריאה קודמת	קריאה נוכחית	סה"כ צריכה בקוט"ש	מחיר לקוט"ש בא"ג	סה"כ לתשלום
פרטי חשבון עבור תאריכים:						
777	פסגה	01/10/23	31/10/23	-37.40	39.17	14.65 ₪
778	גבע	102.90	102.90	0.00	39.17	0.00 ₪
779	שפל	5,936.70	6,612.20	-675.50	34.91	235.82 ₪

**אנוניו סי.אר.אס (ישראל) ק.קרקע - 2 - 22048066**

סוג תעריף	סוג צריכה	קריאה קודמת	קריאה נוכחית	סה"כ צריכה בקוט"ש	מחיר לקוט"ש בא"ג	סה"כ לתשלום
פרטי חשבון עבור תאריכים:						
777	פסגה	01/10/23	31/10/23	-86.50	39.17	33.88 ₪
778	גבע	212.20	212.20	0.00	39.17	0.00 ₪
779	שפל	6,397.40	7,540.30	-1,142.90	34.91	398.99 ₪

**AEBI - 22048066 - 3**

סוג תעריף	סוג צריכה	קריאה קודמת	קריאה נוכחית	סה"כ צריכה בקוט"ש	מחיר לקוט"ש בא"ג	סה"כ לתשלום
פרטי חשבון עבור תאריכים:						
777	פסגה	01/10/23	31/10/23	-56.30	39.17	22.05 ₪
778	גבע	143.80	143.80	0.00	39.17	0.00 ₪
779	שפל	3,339.20	3,800.50	-461.30	34.91	161.04 ₪

**ראשי לוח - 4 - 22048066**

סוג תעריף	סוג צריכה	קריאה קודמת	קריאה נוכחית	סה"כ צריכה בקוט"ש	מחיר לקוט"ש בא"ג	סה"כ לתשלום
פרטי חשבון עבור תאריכים:						
777	פסגה	01/10/23	31/10/23	4,845.60	39.17	1,898.02 ₪
778	גבע	10,717.20	10,717.20	0.00	39.17	0.00 ₪
779	שפל	192,164.40	222,205.20	30,040.80	34.91	10,487.24 ₪





סה"כ לדייר:

ש"ח ביקוש	סה"כ	שפל	גבע	פסגה
85.37	6,750.80	5,464.15	0.00	1,286.65
	2,411.52 ₪	1,907.53 ₪	0.00 ₪	503.98 ₪

סה"כ צריכה

סה"כ לתשלום

210.98 ₪	<b>תשלום קבוע</b>	
0.850	<b>מקדם הספק</b>	
169.85 ₪	<b>תשלום עבור מקדם הספק</b>	
2,792.35 ₪	<b>סה"כ לתשלום</b>	

לא כולל מע"מ



M4U SQL 1 465083





19/11/23 תאריך הפקה:  
 31/10/23 תאריך קריאה נוכחית:  
 01/10/23 תאריך קריאה קודמת:

שם דייר: שפע מערכות 1.ק.  
 שם אתר: אפריקה ישראל 13B - נס ציונה

לקוח/ה נכבד/ה, אנו מתכבדים להגיש את חישוב צריכת החשמל לתקופה 01/10/23 - 31/10/23:

שפע מערכות - 3 - 22048065 (0x0)

סוג תעריף	סוג צריכה	קריאה קודמת	קריאה נוכחית	סה"כ צריכה בקוט"ש	מחיר לקוט"ש בא"ג	סה"כ לתשלום
פרטי חשבון עבור תאריכים:						
777	פסגה	01/10/23	31/10/23	26.75	39.17	10.48 ₪
778	גבע	67.50	67.50	0.00	39.17	0.00 ₪
779	שפל	1,416.65	1,661.90	245.25	34.91	85.62 ₪

סה"כ לדייר:

פסגה	גבע	שפל	סה"כ	שיא ביקוש
26.75	0.00	245.25	272.00	3.38
10.48 ₪	0.00 ₪	85.62 ₪	96.09 ₪	

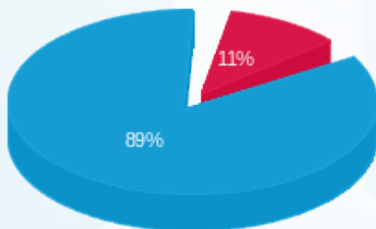
סה"כ צריכה  
 סה"כ לתשלום

שפע מערכות בע"מ	תשלום קבוע	שפע מערכות בע"מ
210.98 ₪	0.00 ₪	210.98 ₪
0.00 ₪	0.959	0.00 ₪
	0.00 ₪	
	307.07 ₪	
		לא כולל מע"מ



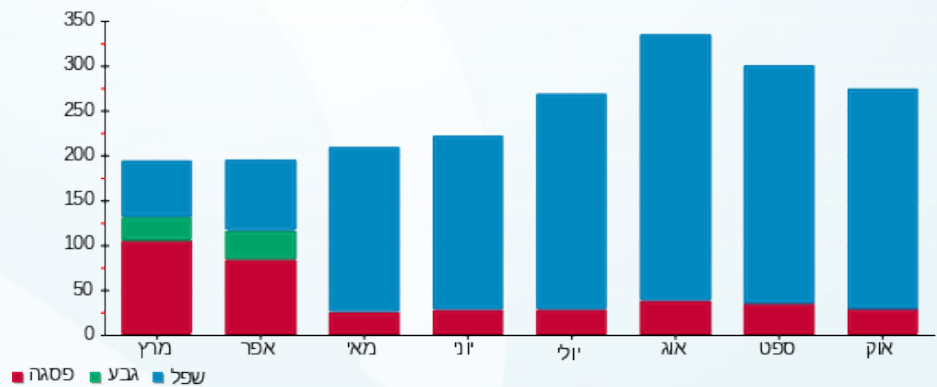
M4U SQL 1 464932

התפלגות חיוב בש"ח לפי תעו"ז



פסגה (10.48 ₪)  
 גבע (0.00 ₪)  
 שפל (85.62 ₪)

הסטוריית צריכה בקוט"ש



פסגה גבע שפל

