

21/11/23 : תאריך הפקדה:  
 31/10/23 : תאריך קריאה נוכחית:  
 01/10/23 : תאריך קריאה קודמת:

שם דייר: בניין B קומה 1 עתיד מערכות (B-08)  
 שם אתר: בנייני המדע נס ציונה - GDI

**לקוח/ה נכבד/ה, אנו מתכבדים להגיש את חישוב צריכת החשמל לתקופה 01/10/23 - 31/10/23:**

**בניין B קומה 1 עתיד מערכות (2) - (3x32)20065562 - B-08**

סוג תעריף	סוג צריכה	קריאה קודמת	קריאה נוכחית	סה"כ צריכה בקוט"ש	מחיר לקוט"ש בא"ג	סה"כ לתשלום
פרטי חשבון עבור תאריכים:						
777	פסגה	01/10/23	31/10/23	40.24	39.17	15.76 ₪
778	גבע	16.04	16.04	0.00	39.17	0.00 ₪
779	שפל	1,970.60	2,310.68	340.08	34.91	118.72 ₪

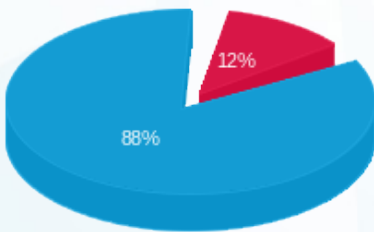
**סה"כ לדייר:**

פסגה	גבע	שפל	סה"כ	שיא ביקוש
40.24	0.00	340.08	380.32	2.14
15.76 ₪	0.00 ₪	118.72 ₪	134.48 ₪	

סה"כ צריכה  
סה"כ לתשלום

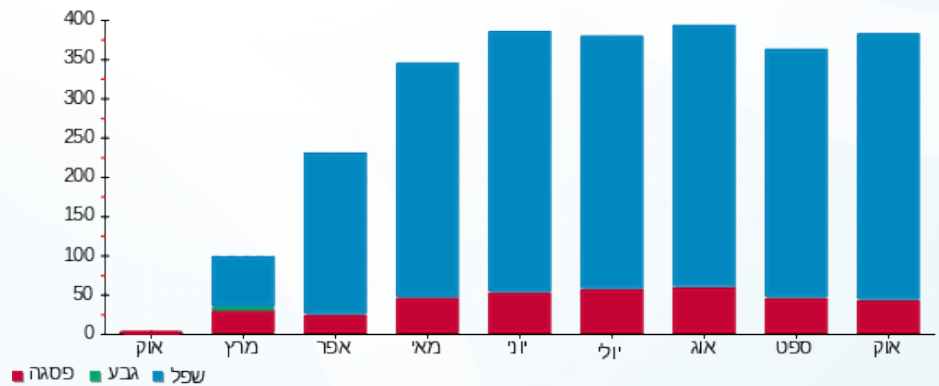
210.98 ₪	<b>תשלום קבוע</b>	
6.43 ₪	<b>תשלום עבור גודל חיבור בKVA (3x32)</b>	
351.90 ₪	<b>סה"כ לתשלום</b>	<b>לא כולל מע"מ</b>

התפלגות חיוב בש"ח לפי תעו"ז



■ פסגה (15.76 ₪)  
 ■ גבע (0.00 ₪)  
 ■ שפל (118.72 ₪)

הסטוריית צריכה בקוט"ש



■ פסגה ■ גבע ■ שפל

