



31/12/23

תאריך הפקה:

שם דייר: וורקר

25/12/23

תאריך קריאה נוכחי:

שם אתר: וורקר חולון

24/11/23

תאריך קריאה קודמת:

לקוח/ה נכבד/ה, אנו מתכבדים להגיש את חישוב צריכת החשמל לתקופה 25/12/23 - 24/11/23:

וורקר - 4 - 19093198(3x400)

סה"כ לתשלום	מחיר לקוט"ש בא"ג	סה"כ צריכה בקוט"ש	קריאה נוכחית	קריאה קודמת	סוג צריכה	סוג תעריף
			30/11/23	24/11/23	פרטי חשבון עבור תאריכים:	
₪ 66.43	39.17	169.60	157,769.60	157,600.00	פסגה	777
₪ 0.00	39.17	0.00	39,625.20	39,625.20	גבע	778
₪ 625.03	34.91	1,790.40	140,943.20	139,152.80	שפל	779
			25/12/23	01/12/23	פרטי חשבון עבור תאריכים:	
₪ 874.27	98.10	891.20	158,660.80	157,769.60	פסגה	777
₪ 0.00	0.00	0.00	39,625.20	39,625.20	גבע	778
₪ 2,204.39	35.76	6,164.40	147,107.60	140,943.20	שפל	779

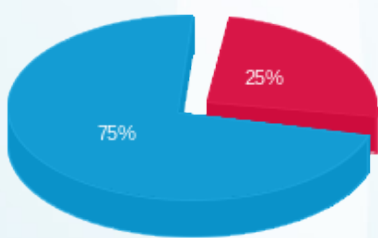
סה"כ לדייר:

שיא ביקוש	סה"כ	שפל	גבע	פסגה
71.65	9,015.60	7,954.80	0.00	1,060.80
	₪ 3,770.12	₪ 2,829.42	₪ 0.00	₪ 940.70

סה"כ צריכה  
סה"כ לתשלום

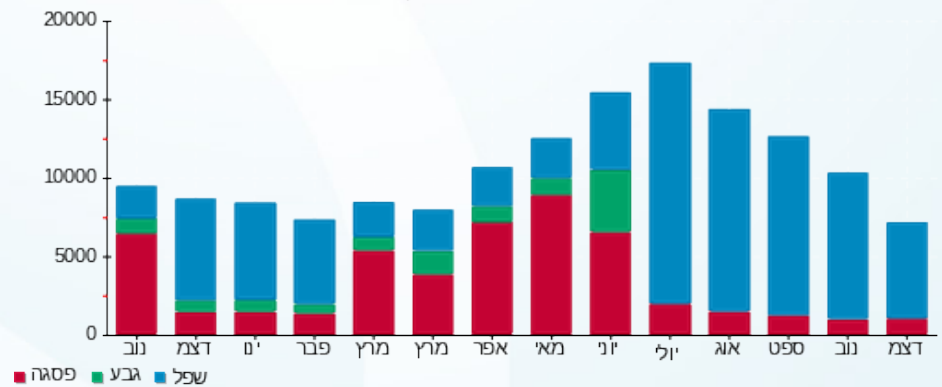
₪ 37.91	<b>תשלום קבוע</b>	
₪ 83.00	<b>תשלום עבור גודל חיבור בKVA (3x400)</b>	
₪ 3,891.02	<b>סה"כ לתשלום</b>	<b>לא כולל מע"מ</b>

התפלגות חיוב בש"ח לפי תעו"ז



פסגה (₪ 940.70) ■  
גבע (₪ 0.00) ■  
שפל (₪ 2,829.42) ■

הסטוריית צריכה בקוט"ש



פסגה ■ גבע ■ שפל

