



02/01/24 תאריך הפקה:  
 31/12/23 תאריך קריאה נוכחית:  
 01/12/23 תאריך קריאה קודמת:

שם דייר: מרפאות  
 שם אתר: איינשטיין חיפה

לקוח/ה נכבד/ה, אנו מתכבדים להגיש את חישוב צריכת החשמל לתקופה 01/12/23 - 31/12/23:

מרפאות - 1 - 16193824 (3x80)

סוג תעריף	סוג צריכה	קריאה קודמת	קריאה נוכחית	סה"כ צריכה בקוט"ש	מחיר לקוט"ש בא"ג	סה"כ לתשלום
פרטי חשבון עבור תאריכים:						
777	פסגה	01/12/23	31/12/23	472.40	98.10	463.42 ₪
778	גבע	29,138.60	29,163.70	25.10	35.76	8.98 ₪
779	שפל	56,060.90	57,560.30	1,499.40	35.76	536.19 ₪

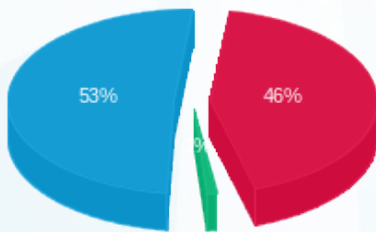
סה"כ לדייר:

פסגה	גבע	שפל	סה"כ	שיא ביקוש
472.40	25.10	1,499.40	1,996.90	131.12
463.42 ₪	8.98 ₪	536.19 ₪	1,008.59 ₪	

סה"כ צריכה  
 סה"כ לתשלום

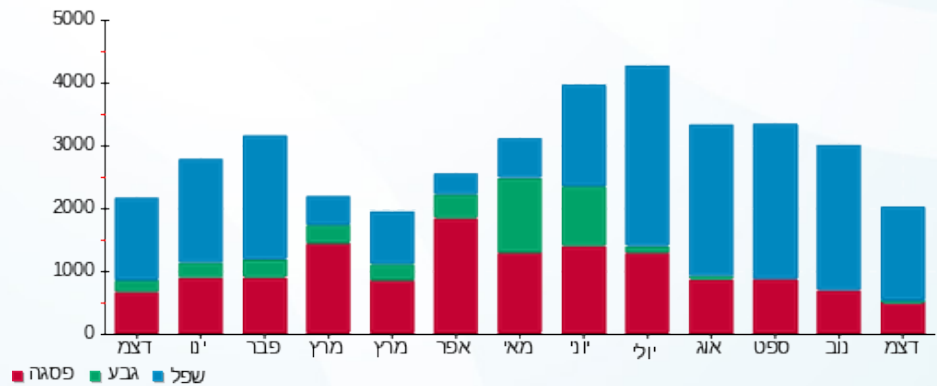
210.98 ₪	תשלום קבוע	
16.08 ₪	תשלום עבור גודל חיבור בKVA (3x80)	
1,235.65 ₪	סה"כ לתשלום	לא כולל מע"מ

התפלגות חיוב בש"ח לפי תע"ז



■ פסגה (463.42 ₪)  
 ■ גבע (8.98 ₪)  
 ■ שפל (536.19 ₪)

הסטוריית צריכה בקוט"ש



■ פסגה ■ גבע ■ שפל

