



02/01/24 תאריך הפקה:
 31/12/23 תאריך קריאה נוכחית:
 01/12/23 תאריך קריאה קודמת:

שם דייר: BE
 שם אתר: עין שמר

לקוח/ה נכבד/ה, אנו מתכבדים להגיש את חישוב צריכת החשמל לתקופה 01/12/23 - 31/12/23:

BE - (3x63)15129225 - 15

סה"כ לתשלום	מחיר לקוט"ש בא"ג	סה"כ צריכה בקוט"ש	קריאה נוכחית	קריאה קודמת	סוג צריכה	סוג תעריף
			31/12/23	01/12/23	פרטי חשבון עבור תאריכים:	
₪ 4,024.45	98.10	4,102.40	463,273.80	459,171.40	פסגה	777
₪ 276.10	35.76	772.10	164,559.50	163,787.40	גבע	778
₪ 3,613.08	35.76	10,103.70	464,849.80	454,746.10	שפל	779

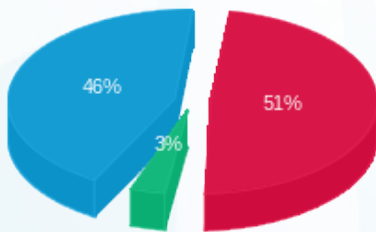
סה"כ לדייר:

שיא ביקוש	סה"כ	שפל	גבע	פסגה
19.76	14,978.20	10,103.70	772.10	4,102.40
	₪ 7,913.64	₪ 3,613.08	₪ 276.10	₪ 4,024.45

סה"כ צריכה
 סה"כ לתשלום

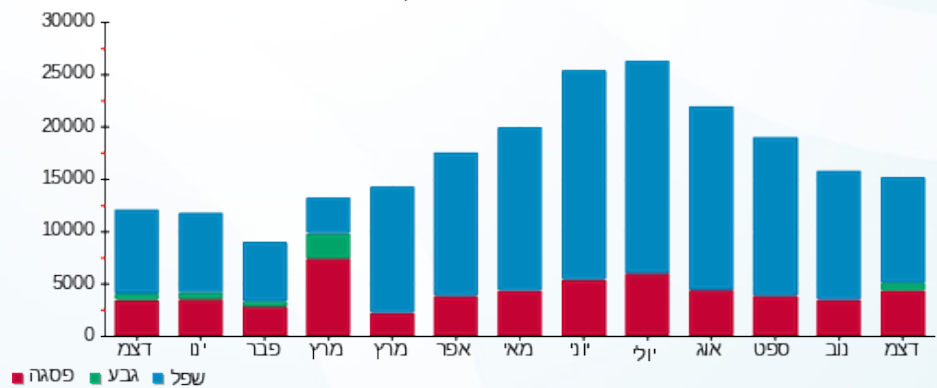
₪ 210.98	תשלום קבוע	
₪ 12.66	תשלום עבור גודל חיבור בKVA (3x63)	
₪ 8,137.28	סה"כ לתשלום	לא כולל מע"מ

התפלגות חיוב בש"ח לפי תע"ז



■ פסגה (₪ 4,024.45) 46%
 ■ גבע (₪ 276.10) 3%
 ■ שפל (₪ 3,613.08) 51%

הסטוריית צריכה בקוט"ש



■ פסגה ■ גבע ■ שפל

