

02/01/24 תאריך הפקה:  
 31/12/23 תאריך קריאה נוכחית:  
 01/12/23 תאריך קריאה קודמת:

שם דייר: בניין A בי גוד ח.42  
 שם אתר: צים סנטר טירה

**לקוח/ה נכבד/ה, אנו מתכבדים להגיש את חישוב צריכת החשמל לתקופה 01/12/23 - 31/12/23:**

בניין A בי גוד ח.42 - 3 - 20065584 (3x200)

| סוג תעריף                | סוג צריכה | קריאה קודמת | קריאה נוכחית | סה"כ צריכה בקוט"ש | מחיר לקוט"ש בא"ג | סה"כ לתשלום |
|--------------------------|-----------|-------------|--------------|-------------------|------------------|-------------|
| פרטי חשבון עבור תאריכים: |           |             | 01/12/23     | 31/12/23          |                  |             |
| 777                      | פסגה      | 97,981.60   | 100,858.60   | 2,877.00          | 98.10            | 2,822.34 ₪  |
| 778                      | גבע       | 33,503.00   | 33,503.00    | 0.00              | 35.76            | 0.00 ₪      |
| 779                      | שפל       | 135,938.60  | 141,481.00   | 5,542.40          | 35.76            | 1,981.96 ₪  |

**ציבורי ומ"א**

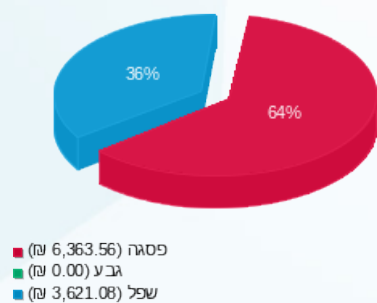
| סוג תעריף                | סוג צריכה | קריאה קודמת | קריאה נוכחית | סה"כ צריכה בקוט"ש | מחיר לקוט"ש בא"ג | סה"כ לתשלום |
|--------------------------|-----------|-------------|--------------|-------------------|------------------|-------------|
| פרטי חשבון עבור תאריכים: |           |             | 01/12/23     | 31/12/23          |                  |             |
| 777                      | פסגה      |             |              | 3,609.804         | 98.10            | 3,541.22 ₪  |
| 778                      | גבע       |             |              | 0.000             | 35.76            | 0.00 ₪      |
| 779                      | שפל       |             |              | 4,583.662         | 35.76            | 1,639.12 ₪  |

**סה"כ לדירה:**

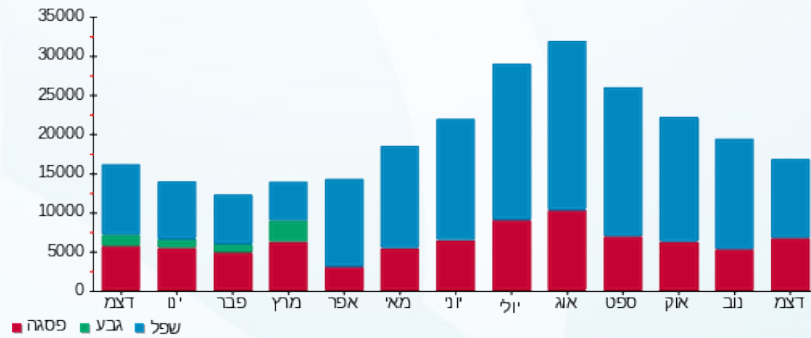
| פסגה       | גבע    | שפל        | סה"כ       | שיא ביקוש |
|------------|--------|------------|------------|-----------|
| 6,486.80   | 0.00   | 10,126.06  | 16,612.87  | 45.50     |
| ₪ 6,363.56 | ₪ 0.00 | ₪ 3,621.08 | ₪ 9,984.63 |           |

|             |   |                     |
|-------------|---|---------------------|
| 210.98 ₪    | <b>תשלום קבוע</b>                         |                     |
| 40.20 ₪     | <b>תשלום עבור גודל חיבור בKVA (3x200)</b> |                     |
| 10,235.82 ₪ | <b>סה"כ לתשלום</b>                        | <b>לא כולל מע"מ</b> |

התפלגות חיוב בש"ח לפי תע"ז



הסטוריית צריכה בקוט"ש





02/01/24

תאריך הפקה:

שם דייר: בניין A חנות סטוק

31/12/23

תאריך קריאה נוכחית:

שם אתר: צים סנטר טירה

01/12/23

תאריך קריאה קודמת:

לקוח/ה נכבד/ה, אנו מתכבדים להגיש את חישוב צריכת החשמל לתקופה 01/12/23 - 31/12/23:

בניין A חנות סטוק - 3 - 20065537(3x250)

| סה"כ לתשלום | מחיר לקוט"ש בא"ג | סה"כ צריכה בקוט"ש | קריאה נוכחית | קריאה קודמת | סוג צריכה                | סוג תעריף |
|-------------|------------------|-------------------|--------------|-------------|--------------------------|-----------|
|             |                  |                   | 31/12/23     | 01/12/23    | פרטי חשבון עבור תאריכים: |           |
| 2,373.28 ₪  | 98.10            | 2,419.25          | 24,161.00    | 21,741.75   | פסגה                     | 777       |
| 0.00 ₪      | 35.76            | 0.00              | 0.00         | 0.00        | גבע                      | 778       |
| 1,849.69 ₪  | 35.76            | 5,172.50          | 76,993.00    | 71,820.50   | שפל                      | 779       |

ציבורי ומא

| סה"כ לתשלום | מחיר לקוט"ש בא"ג | סה"כ צריכה בקוט"ש | קריאה נוכחית | קריאה קודמת | סוג צריכה                | סוג תעריף |
|-------------|------------------|-------------------|--------------|-------------|--------------------------|-----------|
|             |                  |                   | 31/12/23     | 01/12/23    | פרטי חשבון עבור תאריכים: |           |
| 4,139.21 ₪  | 98.10            | 4,219.374         |              |             | פסגה                     | 777       |
| 0.00 ₪      | 35.76            | 0.000             |              |             | גבע                      | 778       |
| 1,915.91 ₪  | 35.76            | 5,357.682         |              |             | שפל                      | 779       |

סה"כ לדירה:

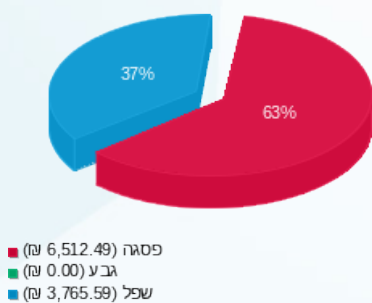
| שיא ביקוש | סה"כ        | שפל        | גבע    | פסגה       |
|-----------|-------------|------------|--------|------------|
| 59.43     | 17,168.81   | 10,530.18  | 0.00   | 6,638.62   |
|           | 10,278.08 ₪ | 3,765.59 ₪ | 0.00 ₪ | 6,512.49 ₪ |

סה"כ צריכה

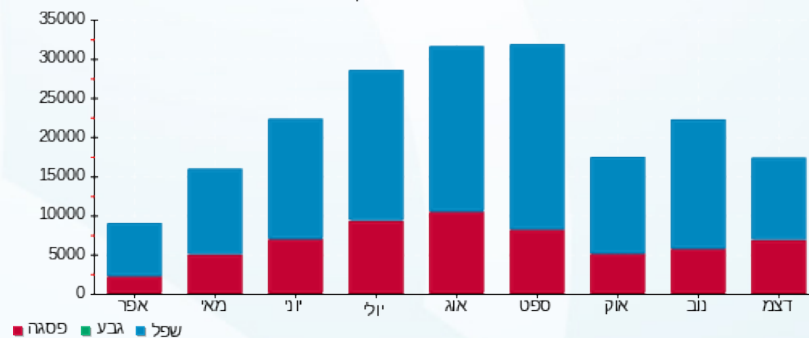
סה"כ לתשלום

|             |   |                     |
|-------------|---|---------------------|
| 210.98 ₪    | <b>תשלום קבוע</b>                         |                     |
| 50.25 ₪     | <b>תשלום עבור גודל חיבור בKVA (3x250)</b> |                     |
| 10,539.31 ₪ | <b>סה"כ לתשלום</b>                        | <b>לא כולל מע"מ</b> |

התפלגות חיוב בש"ח לפי תע"ז



הסטוריית צריכה בקוט"ש





02/01/24

תאריך הפקדה:

שם דייר: בניין A מקדונלס ח.50

31/12/23

תאריך קריאה נוכחית:

שם אתר: צים סנטר טירה

01/12/23

תאריך קריאה קודמת:

לקוח/ה נכבד/ה, אנו מתכבדים להגיש את חישוב צריכת החשמל לתקופה 01/12/23 - 31/12/23:

בניין A מקדונלס ח.50 - 4 - 20065585 (3x160)

| סוג תעריף                | סוג צריכה | קריאה קודמת | קריאה נוכחית | סה"כ צריכה בקוט"ש | מחיר לקוט"ש בא"ג | סה"כ לתשלום |
|--------------------------|-----------|-------------|--------------|-------------------|------------------|-------------|
| פרטי חשבון עבור תאריכים: |           |             |              |                   |                  |             |
|                          |           | 01/12/23    | 31/12/23     |                   |                  |             |
| 777                      | פסגה      | 103,245.12  | 105,978.72   | 2,733.60          | 98.10            | 2,681.66 ₪  |
| 778                      | גבע       | 39,256.48   | 39,256.48    | 0.00              | 35.76            | 0.00 ₪      |
| 779                      | שפל       | 187,163.04  | 193,839.04   | 6,676.00          | 35.76            | 2,387.34 ₪  |

ציבורי ומ"א

| סוג תעריף                | סוג צריכה | קריאה קודמת | קריאה נוכחית | סה"כ צריכה בקוט"ש | מחיר לקוט"ש בא"ג | סה"כ לתשלום |
|--------------------------|-----------|-------------|--------------|-------------------|------------------|-------------|
| פרטי חשבון עבור תאריכים: |           |             |              |                   |                  |             |
|                          |           | 01/12/23    | 31/12/23     |                   |                  |             |
| 777                      | פסגה      |             |              | 1,578.577         | 98.10            | 1,548.58 ₪  |
| 778                      | גבע       |             |              | 0.000             | 35.76            | 0.00 ₪      |
| 779                      | שפל       |             |              | 2,004.447         | 35.76            | 716.79 ₪    |

סה"כ לדייר:

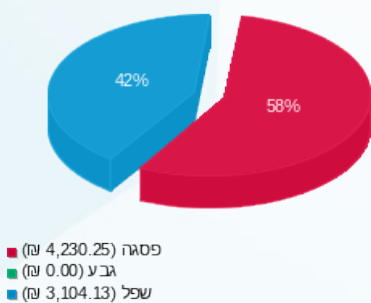
| פסגה       | גבע    | שפל        | סה"כ       | שיא ביקוש |
|------------|--------|------------|------------|-----------|
| 4,312.18   | 0.00   | 8,680.45   | 12,992.62  | 42.22     |
| ₪ 4,230.25 | ₪ 0.00 | ₪ 3,104.13 | ₪ 7,334.37 |           |

סה"כ צריכה

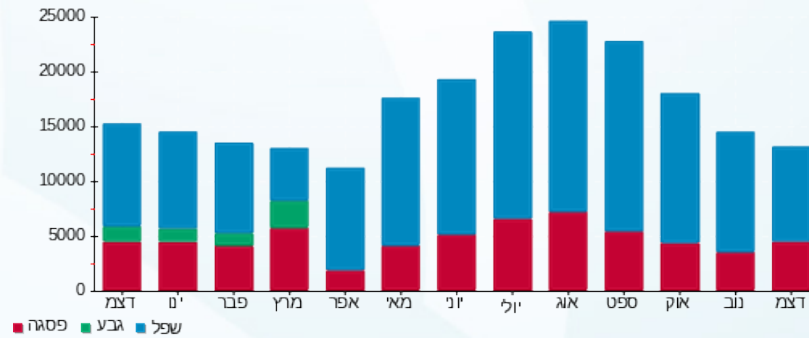
סה"כ לתשלום

|            |                                    |              |
|------------|------------------------------------|--------------|
| 210.98 ₪   | תשלום קבוע                         |              |
| 32.16 ₪    | תשלום עבור גודל חיבור בKVA (3x160) |              |
| 7,577.51 ₪ | סה"כ לתשלום                        | לא כולל מע"מ |

התפלגות חיוב בש"ח לפי תע"ז



הסטוריית צריכה בקוט"ש





02/01/24

תאריך הפקה:

שם דייר: בניין A סופר פארם ח.40.

31/12/23

תאריך קריאה נוכחית:

שם אתר: צים סנטר טירה

01/12/23

תאריך קריאה קודמת:

לקוח/ה נכבד/ה, אנו מתכבדים להגיש את חישוב צריכת החשמל לתקופה 01/12/23 - 31/12/23:

בניין A סופר פארם ח.40 - 2 - 20065585 (3x140)

| סוג תעריף                | סוג צריכה | קריאה קודמת | קריאה נוכחית | סה"כ צריכה בקוט"ש | מחיר לקוט"ש בא"ג | סה"כ לתשלום |
|--------------------------|-----------|-------------|--------------|-------------------|------------------|-------------|
| פרטי חשבון עבור תאריכים: |           |             |              |                   |                  |             |
| 777                      | פסגה      | 01/12/23    | 31/12/23     | 3,446.60          | 98.10            | 3,381.11 ₪  |
| 778                      | גבע       | 35,377.00   | 35,377.00    | 0.00              | 35.76            | 0.00 ₪      |
| 779                      | שפל       | 184,696.60  | 194,475.40   | 9,778.80          | 35.76            | 3,496.90 ₪  |

ציבורי ומ"א

| סוג תעריף                | סוג צריכה | קריאה קודמת | קריאה נוכחית | סה"כ צריכה בקוט"ש | מחיר לקוט"ש בא"ג | סה"כ לתשלום |
|--------------------------|-----------|-------------|--------------|-------------------|------------------|-------------|
| פרטי חשבון עבור תאריכים: |           |             |              |                   |                  |             |
| 777                      | פסגה      | 01/12/23    | 31/12/23     | 3,611.145         | 98.10            | 3,542.53 ₪  |
| 778                      | גבע       | 0.000       | 0.000        | 0.000             | 35.76            | 0.00 ₪      |
| 779                      | שפל       | 4,585.365   | 4,585.365    | 4,585.365         | 35.76            | 1,639.73 ₪  |

סה"כ לדייר:

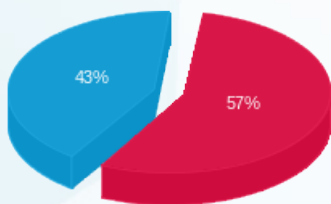
| פסגה       | גבע    | שפל        | סה"כ        | שיא ביקוש |
|------------|--------|------------|-------------|-----------|
| 7,057.75   | 0.00   | 14,364.16  | 21,421.91   | 32.83     |
| ₪ 6,923.65 | ₪ 0.00 | ₪ 5,136.63 | ₪ 12,060.27 |           |

סה"כ צריכה

סה"כ לתשלום

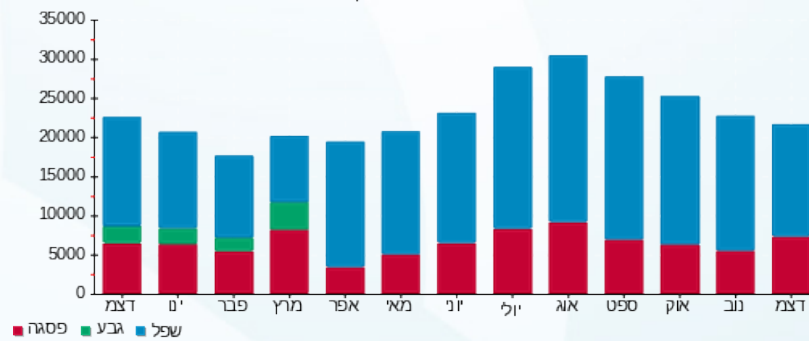
|             |                                    |              |
|-------------|------------------------------------|--------------|
| 210.98 ₪    | תשלום קבוע                         |              |
| 28.14 ₪     | תשלום עבור גודל חיבור בKVA (3x140) |              |
| 12,299.39 ₪ | סה"כ לתשלום                        | לא כולל מע"מ |

התפלגות חיוב בש"ח לפי תע"ז



פסגה (6,923.65 ₪) 43%  
 גבע (0.00 ₪) 0%  
 שפל (5,136.63 ₪) 57%

הסטוריית צריכה בקוט"ש





02/01/24

תאריך הפקה:

שם דייר: בניין A קפה גרג ח.48

31/12/23

תאריך קריאה נוכחית:

שם אתר: צים סנטר טירה

01/12/23

תאריך קריאה קודמת:

לקוח/ה נכבד/ה, אנו מתכבדים להגיש את חישוב צריכת החשמל לתקופה 01/12/23 - 31/12/23:

בניין A קפה גרג ח.48 - 2 - 20065584 (3x160)

| סוג תעריף                | סוג צריכה | קריאה קודמת | קריאה נוכחית | סה"כ צריכה בקוט"ש | מחיר לקוט"ש בא"ג | סה"כ לתשלום |
|--------------------------|-----------|-------------|--------------|-------------------|------------------|-------------|
| פרטי חשבון עבור תאריכים: |           |             |              |                   |                  |             |
|                          |           | 01/12/23    | 31/12/23     |                   |                  |             |
| 777                      | פסגה      | 111,020.00  | 115,143.36   | 4,123.36          | 98.10            | 4,045.02 ₪  |
| 778                      | גבע       | 41,386.56   | 41,386.56    | 0.00              | 35.76            | 0.00 ₪      |
| 779                      | שפל       | 207,161.44  | 218,139.52   | 10,978.08         | 35.76            | 3,925.76 ₪  |

ציבורי ומ"א

| סוג תעריף                | סוג צריכה | קריאה קודמת | קריאה נוכחית | סה"כ צריכה בקוט"ש | מחיר לקוט"ש בא"ג | סה"כ לתשלום |
|--------------------------|-----------|-------------|--------------|-------------------|------------------|-------------|
| פרטי חשבון עבור תאריכים: |           |             |              |                   |                  |             |
|                          |           | 01/12/23    | 31/12/23     |                   |                  |             |
| 777                      | פסגה      |             |              | 1,332.469         | 98.10            | 1,307.15 ₪  |
| 778                      | גבע       |             |              | 0.000             | 35.76            | 0.00 ₪      |
| 779                      | שפל       |             |              | 1,691.944         | 35.76            | 605.04 ₪    |

סה"כ לדייר:

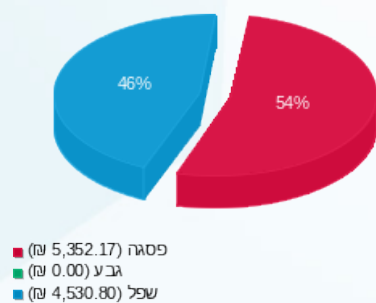
| פסגה       | גבע    | שפל        | סה"כ       | שיא ביקוש |
|------------|--------|------------|------------|-----------|
| 5,455.83   | 0.00   | 12,670.02  | 18,125.85  | 64.73     |
| ₪ 5,352.17 | ₪ 0.00 | ₪ 4,530.80 | ₪ 9,882.97 |           |

סה"כ צריכה

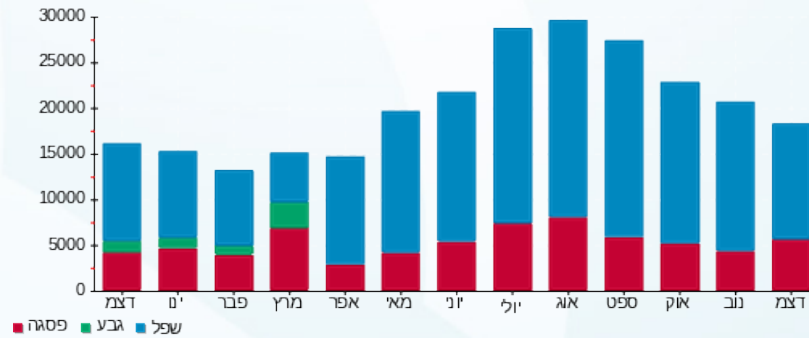
סה"כ לתשלום

|             |                                    |              |
|-------------|------------------------------------|--------------|
| 210.98 ₪    | תשלום קבוע                         |              |
| 32.16 ₪     | תשלום עבור גודל חיבור בKVA (3x160) |              |
| 10,126.11 ₪ | סה"כ לתשלום                        | לא כולל מע"מ |

התפלגות חיוב בש"ח לפי תע"ז



הסטוריית צריכה בקוט"ש





02/01/24

תאריך הפקדה:

שם דייר: בניין B אופטיניס ח.34

31/12/23

תאריך קריאה נוכחית:

שם אתר: צים סנטר טירה

01/12/23

תאריך קריאה קודמת:

לקוח/ה נכבד/ה, אנו מתכבדים להגיש את חישוב צריכת החשמל לתקופה 01/12/23 - 31/12/23:

בניין B אופטיניס ח.34 - 1 - 20065540(3x63)

| סוג תעריף                | סוג צריכה | קריאה קודמת | קריאה נוכחית | סה"כ צריכה בקוט"ש | מחיר לקוט"ש בא"ג | סה"כ לתשלום |
|--------------------------|-----------|-------------|--------------|-------------------|------------------|-------------|
| פרטי חשבון עבור תאריכים: |           |             |              |                   |                  |             |
| 777                      | פסגה      | 01/12/23    | 31/12/23     | 379.00            | 98.10            | 371.80 ₪    |
| 778                      | גבע       | 5,553.50    | 5,553.50     | 0.00              | 35.76            | 0.00 ₪      |
| 779                      | שפל       | 25,323.40   | 26,380.70    | 1,057.30          | 35.76            | 378.09 ₪    |

ציבורי ומ"א

| סוג תעריף                | סוג צריכה | קריאה קודמת | קריאה נוכחית | סה"כ צריכה בקוט"ש | מחיר לקוט"ש בא"ג | סה"כ לתשלום |
|--------------------------|-----------|-------------|--------------|-------------------|------------------|-------------|
| פרטי חשבון עבור תאריכים: |           |             |              |                   |                  |             |
| 777                      | פסגה      | 01/12/23    | 31/12/23     | 329.932           | 98.10            | 323.66 ₪    |
| 778                      | גבע       | 0.000       | 0.000        | 0.000             | 35.76            | 0.00 ₪      |
| 779                      | שפל       | 418.941     | 149.81 ₪     | 35.76             | 149.81 ₪         |             |

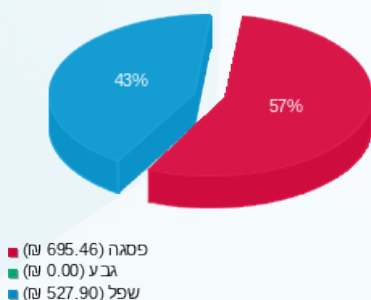
סה"כ לדירה:

| פסגה     | גבע    | שפל      | סה"כ       | שיא ביקוש |
|----------|--------|----------|------------|-----------|
| 708.93   | 0.00   | 1,476.24 | 2,185.17   | 8.99      |
| 695.46 ₪ | 0.00 ₪ | 527.90 ₪ | 1,223.37 ₪ |           |

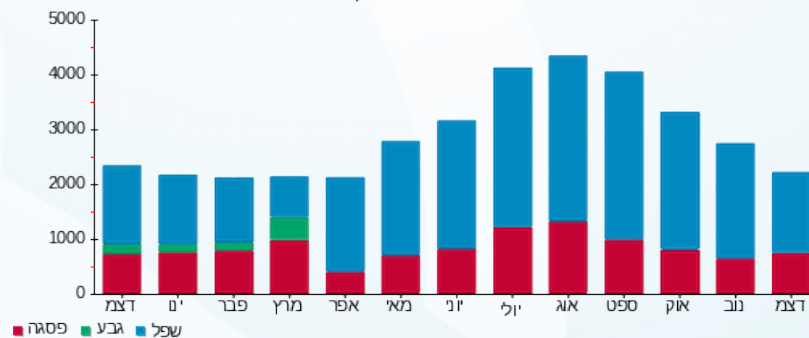
סה"כ צריכה  
סה"כ לתשלום

|            |                                   |              |
|------------|-----------------------------------|--------------|
| 210.98 ₪   | תשלום קבוע                        |              |
| 12.66 ₪    | תשלום עבור גודל חיבור בKVA (3x63) |              |
| 1,447.01 ₪ | סה"כ לתשלום                       | לא כולל מע"מ |

התפלגות חיוב בש"ח לפי תע"ז



הסטוריית צריכה בקוט"ש





02/01/24

תאריך הפקדה:

שם דייר: בניין B איי פלייס ח.נ.12

31/12/23

תאריך קריאה נוכחית:

שם אתר: צים סנטר טירה

01/12/23

תאריך קריאה קודמת:

לקוח/ה נכבד/ה, אנו מתכבדים להגיש את חישוב צריכת החשמל לתקופה 01/12/23 - 31/12/23:

בניין B איי פלייס ח.נ.12 - 4 - 20065536 (3x80)

| סוג תעריף                | סוג צריכה | קריאה קודמת | קריאה נוכחית | סה"כ צריכה בקוט"ש | מחיר לקוט"ש בא"ג | סה"כ לתשלום |
|--------------------------|-----------|-------------|--------------|-------------------|------------------|-------------|
| פרטי חשבון עבור תאריכים: |           |             |              |                   |                  |             |
| 777                      | פסגה      | 01/12/23    | 31/12/23     | 443.30            | 98.10            | 434.88 ₪    |
| 778                      | גבע       | 5,093.70    | 5,093.70     | 0.00              | 35.76            | 0.00 ₪      |
| 779                      | שפל       | 22,682.00   | 23,715.00    | 1,033.00          | 35.76            | 369.40 ₪    |

ציבורי ומ"א

| סוג תעריף                | סוג צריכה | קריאה קודמת | קריאה נוכחית | סה"כ צריכה בקוט"ש | מחיר לקוט"ש בא"ג | סה"כ לתשלום |
|--------------------------|-----------|-------------|--------------|-------------------|------------------|-------------|
| פרטי חשבון עבור תאריכים: |           |             |              |                   |                  |             |
| 777                      | פסגה      | 01/12/23    | 31/12/23     | 539.157           | 98.10            | 528.91 ₪    |
| 778                      | גבע       | 0.000       | 0.000        | 0.000             | 35.76            | 0.00 ₪      |
| 779                      | שפל       | 684.612     | 244.82       | 35.76             | 244.82 ₪         |             |

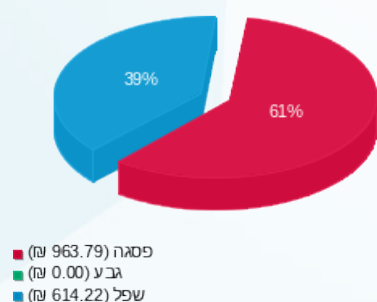
סה"כ לדיר:

| פסגה     | גבע    | שפל      | סה"כ       | שיא ביקוש |
|----------|--------|----------|------------|-----------|
| 982.46   | 0.00   | 1,717.61 | 2,700.07   | 7.62      |
| 963.79 ₪ | 0.00 ₪ | 614.22 ₪ | 1,578.01 ₪ |           |

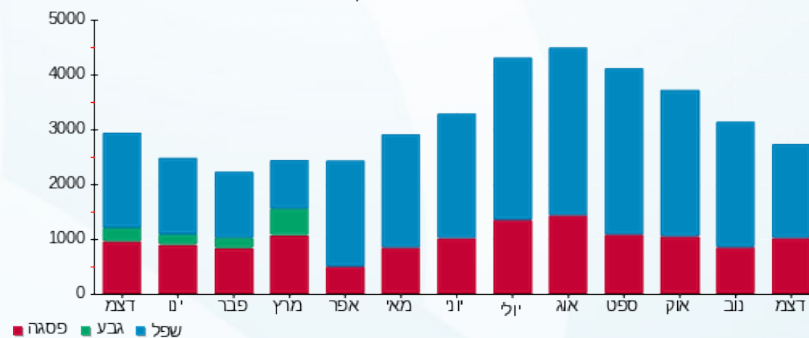
סה"כ צריכה  
סה"כ לתשלום

|            |                                   |              |
|------------|-----------------------------------|--------------|
| 210.98 ₪   | תשלום קבוע                        |              |
| 16.08 ₪    | תשלום עבור גודל חיבור בKVA (3x80) |              |
| 1,805.07 ₪ | סה"כ לתשלום                       | לא כולל מע"מ |

התפלגות חיוב בש"ח לפי תע"ז



הסטוריית צריכה בקוט"ש





02/01/24

תאריך הפקה:

שם דייר: בניין B אלמטרו ח.4-6

31/12/23

תאריך קריאה נוכחית:

שם אתר: צים סנטר טירה

01/12/23

תאריך קריאה קודמת:

לקוח/ה נכבד/ה, אנו מתכבדים להגיש את חישוב צריכת החשמל לתקופה 01/12/23 - 31/12/23:

בניין B אלמטרו ח.4-6 - 3 - 20065536 (3x63)

| סוג תעריף                | סוג צריכה | קריאה קודמת | קריאה נוכחית | סה"כ צריכה בקוט"ש | מחיר לקוט"ש בא"ג | סה"כ לתשלום |
|--------------------------|-----------|-------------|--------------|-------------------|------------------|-------------|
| פרטי חשבון עבור תאריכים: |           |             |              |                   |                  |             |
| 777                      | פסגה      | 01/12/23    | 31/12/23     | 1,641.30          | 98.10            | 1,610.12 ₪  |
| 778                      | גבע       | 14,021.40   | 14,021.40    | 0.00              | 35.76            | 0.00 ₪      |
| 779                      | שפל       | 53,767.20   | 56,552.20    | 2,785.00          | 35.76            | 995.92 ₪    |

ציבורי ומ"א

| סוג תעריף                | סוג צריכה | קריאה קודמת | קריאה נוכחית | סה"כ צריכה בקוט"ש | מחיר לקוט"ש בא"ג | סה"כ לתשלום |
|--------------------------|-----------|-------------|--------------|-------------------|------------------|-------------|
| פרטי חשבון עבור תאריכים: |           |             |              |                   |                  |             |
| 777                      | פסגה      | 01/12/23    | 31/12/23     | 1,422.329         | 98.10            | 1,395.30 ₪  |
| 778                      | גבע       |             |              | 0.000             | 35.76            | 0.00 ₪      |
| 779                      | שפל       |             |              | 1,806.046         | 35.76            | 645.84 ₪    |

סה"כ לדירה:

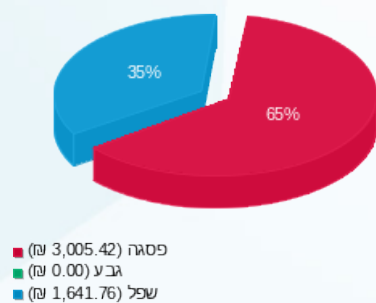
| פסגה       | גבע    | שפל        | סה"כ       | שיא ביקוש |
|------------|--------|------------|------------|-----------|
| 3,063.63   | 0.00   | 4,591.05   | 7,654.67   | 16.31     |
| ₪ 3,005.42 | ₪ 0.00 | ₪ 1,641.76 | ₪ 4,647.18 |           |

סה"כ צריכה

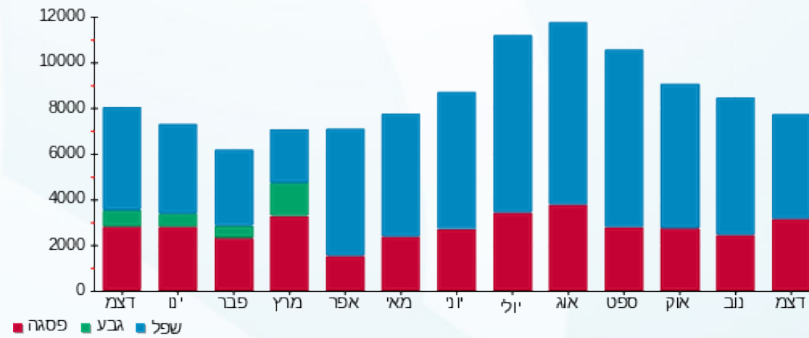
סה"כ לתשלום

|            |                                   |              |
|------------|-----------------------------------|--------------|
| 210.98 ₪   | תשלום קבוע                        |              |
| 12.66 ₪    | תשלום עבור גודל חיבור בKVA (3x63) |              |
| 4,870.82 ₪ | סה"כ לתשלום                       | לא כולל מע"מ |

התפלגות חיוב בש"ח לפי תע"ז



הסטוריית צריכה בקוט"ש



02/01/24 תאריך הפקה:  
 31/12/23 תאריך קריאה נוכחית:  
 01/12/23 תאריך קריאה קודמת:

שם דייר: בניין B אפריל ח.26-28  
 שם אתר: צים סנטר טירה

**לקוח/ה נכבד/ה, אנו מתכבדים להגיש את חישוב צריכת החשמל לתקופה 01/12/23 - 31/12/23:**

בניין B אפריל ח.26-28 - 4 - 20065533(3x80)

| סוג תעריף                | סוג צריכה | קריאה קודמת | קריאה נוכחית | סה"כ צריכה בקוט"ש | מחיר לקוט"ש בא"ג | סה"כ לתשלום |
|--------------------------|-----------|-------------|--------------|-------------------|------------------|-------------|
| פרטי חשבון עבור תאריכים: |           |             |              |                   |                  |             |
| 777                      | פסגה      | 01/12/23    | 31/12/23     | 1,091.50          | 98.10            | 1,070.76 ₪  |
| 778                      | גבע       | 10,916.90   | 10,916.90    | 0.00              | 35.76            | 0.00 ₪      |
| 779                      | שפל       | 53,270.30   | 55,823.00    | 2,552.70          | 35.76            | 912.85 ₪    |

**ציבורי ומ"א**

| סוג תעריף                | סוג צריכה | קריאה קודמת | קריאה נוכחית | סה"כ צריכה בקוט"ש | מחיר לקוט"ש בא"ג | סה"כ לתשלום |
|--------------------------|-----------|-------------|--------------|-------------------|------------------|-------------|
| פרטי חשבון עבור תאריכים: |           |             |              |                   |                  |             |
| 777                      | פסגה      | 01/12/23    | 31/12/23     | 928.101           | 98.10            | 910.47 ₪    |
| 778                      | גבע       | 0.000       | 0.000        | 0.000             | 35.76            | 0.00 ₪      |
| 779                      | שפל       | 1,178.486   | 1,178.486    | 1,178.486         | 35.76            | 421.43 ₪    |

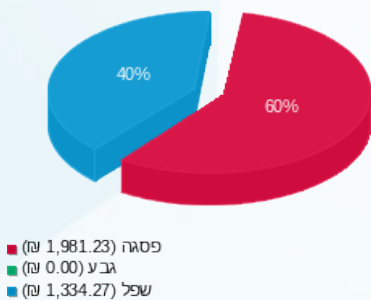
**סה"כ לדירה:**

| פסגה       | גבע    | שפל        | סה"כ       | שיא ביקוש |
|------------|--------|------------|------------|-----------|
| 2,019.60   | 0.00   | 3,731.19   | 5,750.79   | 16.18     |
| 1,981.23 ₪ | 0.00 ₪ | 1,334.27 ₪ | 3,315.50 ₪ |           |

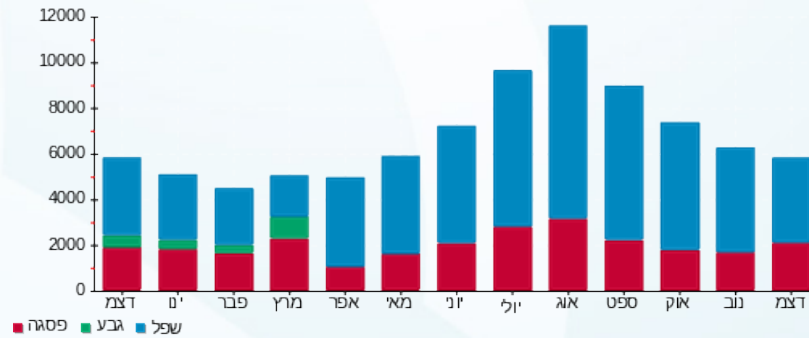
סה"כ צריכה  
 סה"כ לתשלום

|            |  |                     |
|------------|--|---------------------|
| 210.98 ₪   | <b>תשלום קבוע</b>                        |                     |
| 16.08 ₪    | <b>תשלום עבור גודל חיבור בKVA (3x80)</b> |                     |
| 3,542.56 ₪ | <b>סה"כ לתשלום</b>                       | <b>לא כולל מע"מ</b> |

התפלגות חיוב בש"ח לפי תע"ז



הסטוריית צריכה בקוט"ש





02/01/24

תאריך הפקדה:

שם דייר: בניין B בוגרט ח.38

31/12/23

תאריך קריאה נוכחית:

שם אתר: צים סנטר טירה

01/12/23

תאריך קריאה קודמת:

לקוח/ה נכבד/ה, אנו מתכבדים להגיש את חישוב צריכת החשמל לתקופה 01/12/23 - 31/12/23:

בניין B בוגרט ח.38 - 4 - 20065540(3x63)

| סוג תעריף                | סוג צריכה | קריאה קודמת | קריאה נוכחית | סה"כ צריכה בקוט"ש | מחיר לקוט"ש בא"ג | סה"כ לתשלום |
|--------------------------|-----------|-------------|--------------|-------------------|------------------|-------------|
| פרטי חשבון עבור תאריכים: |           |             |              |                   |                  |             |
| 777                      | פסגה      | 01/12/23    | 31/12/23     | 671.50            | 98.10            | 658.74 ₪    |
| 778                      | גבע       | 7,931.50    | 7,931.50     | 0.00              | 35.76            | 0.00 ₪      |
| 779                      | שפל       | 39,025.10   | 40,715.20    | 1,690.10          | 35.76            | 604.38 ₪    |

ציבורי ומ"א

| סוג תעריף                | סוג צריכה | קריאה קודמת | קריאה נוכחית | סה"כ צריכה בקוט"ש | מחיר לקוט"ש בא"ג | סה"כ לתשלום |
|--------------------------|-----------|-------------|--------------|-------------------|------------------|-------------|
| פרטי חשבון עבור תאריכים: |           |             |              |                   |                  |             |
| 777                      | פסגה      | 01/12/23    | 31/12/23     | 983.090           | 98.10            | 964.41 ₪    |
| 778                      | גבע       | 0.000       | 0.000        | 0.000             | 35.76            | 0.00 ₪      |
| 779                      | שפל       | 1,248.309   | 1,248.309    | 1,248.309         | 35.76            | 446.40 ₪    |

סה"כ לדירה:

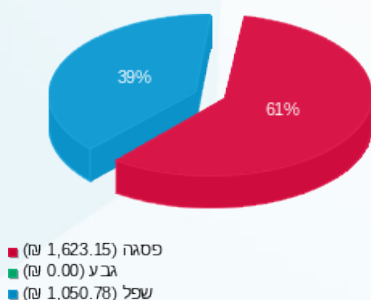
| פסגה       | גבע    | שפל        | סה"כ       | שיא ביקוש |
|------------|--------|------------|------------|-----------|
| 1,654.59   | 0.00   | 2,938.41   | 4,593.00   | 13.23     |
| 1,623.15 ₪ | 0.00 ₪ | 1,050.78 ₪ | 2,673.93 ₪ |           |

סה"כ צריכה

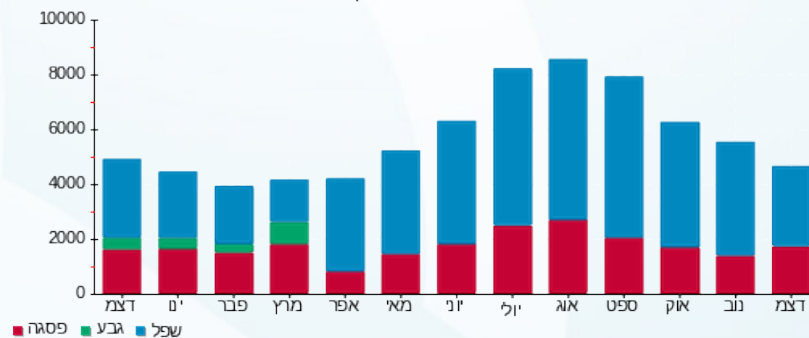
סה"כ לתשלום

|            |                                   |              |
|------------|-----------------------------------|--------------|
| 210.98 ₪   | תשלום קבוע                        |              |
| 12.66 ₪    | תשלום עבור גודל חיבור בKVA (3x63) |              |
| 2,897.57 ₪ | סה"כ לתשלום                       | לא כולל מע"מ |

התפלגות חיוב בש"ח לפי תע"ז



הסטוריית צריכה בקוט"ש





02/01/24

תאריך הפקה:

שם דייר: בניין B בי פרש ח.8

31/12/23

תאריך קריאה נוכחית:

שם אתר: צים סנטר טירה

01/12/23

תאריך קריאה קודמת:

לקוח/ה נכבד/ה, אנו מתכבדים להגיש את חישוב צריכת החשמל לתקופה 01/12/23 - 31/12/23:

בניין B בי פרש ח.8 - 1 - 20065536 (3x80)

| סוג תעריף | סוג צריכה | קריאה קודמת | קריאה נוכחית | סה"כ צריכה בקוט"ש | מחיר לקוט"ש בא"ג         | סה"כ לתשלום |
|-----------|-----------|-------------|--------------|-------------------|--------------------------|-------------|
|           |           |             | 31/12/23     | 01/12/23          | פרטי חשבון עבור תאריכים: |             |
| 777       | פסגה      | 27,719.50   | 28,664.20    | 944.70            | 98.10                    | 926.75 ₪    |
| 778       | גבע       | 10,399.40   | 10,399.40    | 0.00              | 35.76                    | 0.00 ₪      |
| 779       | שפל       | 54,697.70   | 57,453.60    | 2,755.90          | 35.76                    | 985.51 ₪    |

ציבורי ומ"א

| סוג תעריף | סוג צריכה | קריאה קודמת | קריאה נוכחית | סה"כ צריכה בקוט"ש | מחיר לקוט"ש בא"ג         | סה"כ לתשלום |
|-----------|-----------|-------------|--------------|-------------------|--------------------------|-------------|
|           |           |             | 31/12/23     | 01/12/23          | פרטי חשבון עבור תאריכים: |             |
| 777       | פסגה      |             |              | 355.415           | 98.10                    | 348.66 ₪    |
| 778       | גבע       |             |              | 0.000             | 35.76                    | 0.00 ₪      |
| 779       | שפל       |             |              | 451.299           | 35.76                    | 161.38 ₪    |

סה"כ לדירה:

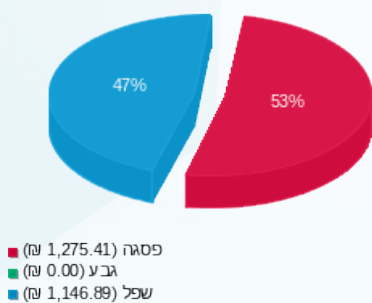
| פסגה       | גבע    | שפל        | סה"כ       | שיא ביקוש |
|------------|--------|------------|------------|-----------|
| 1,300.11   | 0.00   | 3,207.20   | 4,507.31   | 14.61     |
| ₪ 1,275.41 | ₪ 0.00 | ₪ 1,146.89 | ₪ 2,422.31 |           |

סה"כ צריכה

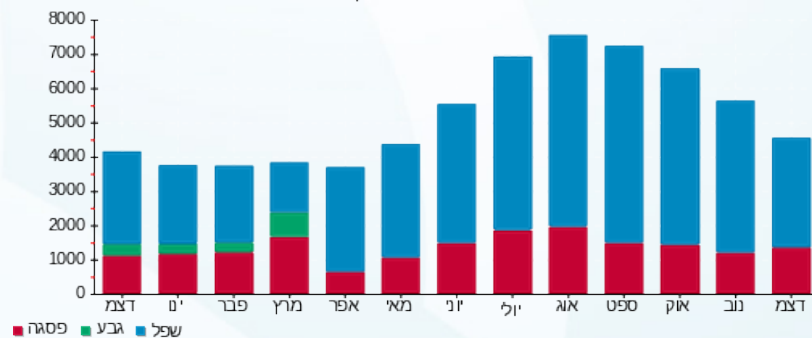
סה"כ לתשלום

|            |                                   |              |
|------------|-----------------------------------|--------------|
| 210.98 ₪   | תשלום קבוע                        |              |
| 16.08 ₪    | תשלום עבור גודל חיבור בKVA (3x80) |              |
| 2,649.37 ₪ | סה"כ לתשלום                       | לא כולל מע"מ |

התפלגות חיוב בש"ח לפי תע"ז



הסטוריית צריכה בקוט"ש





02/01/24

תאריך הפקה:

שם דייר: בניין B סדאף ח.2

31/12/23

תאריך קריאה נוכחית:

שם אתר: צים סנטר טירה

01/12/23

תאריך קריאה קודמת:

לקוח/ה נכבד/ה, אנו מתכבדים להגיש את חישוב צריכת החשמל לתקופה 01/12/23 - 31/12/23:

בניין B סדאף ח.2 - 1 - 20065534(3x63)

| סוג תעריף                | סוג צריכה | קריאה קודמת | קריאה נוכחית | סה"כ צריכה בקוט"ש | מחיר לקוט"ש בא"ג | סה"כ לתשלום |
|--------------------------|-----------|-------------|--------------|-------------------|------------------|-------------|
| פרטי חשבון עבור תאריכים: |           |             |              |                   |                  |             |
|                          |           | 01/12/23    | 31/12/23     |                   |                  |             |
| 777                      | פסגה      | 53,936.10   | 55,258.40    | 1,322.30          | 98.10            | 1,297.18 ₪  |
| 778                      | גבע       | 24,449.00   | 24,449.00    | 0.00              | 35.76            | 0.00 ₪      |
| 779                      | שפל       | 93,160.60   | 95,142.80    | 1,982.20          | 35.76            | 708.83 ₪    |

ציבורי ומ"א

| סוג תעריף                | סוג צריכה | קריאה קודמת | קריאה נוכחית | סה"כ צריכה בקוט"ש | מחיר לקוט"ש בא"ג | סה"כ לתשלום |
|--------------------------|-----------|-------------|--------------|-------------------|------------------|-------------|
| פרטי חשבון עבור תאריכים: |           |             |              |                   |                  |             |
|                          |           | 01/12/23    | 31/12/23     |                   |                  |             |
| 777                      | פסגה      |             |              | 748.382           | 98.10            | 734.16 ₪    |
| 778                      | גבע       |             |              | 0.000             | 35.76            | 0.00 ₪      |
| 779                      | שפל       |             |              | 950.282           | 35.76            | 339.82 ₪    |

סה"כ לדירה:

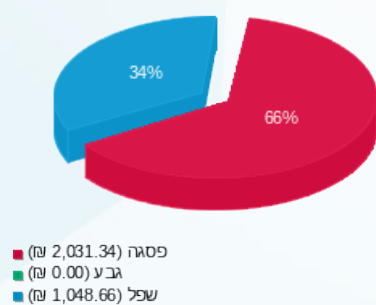
| פסגה       | גבע    | שפל        | סה"כ       | שיא ביקוש |
|------------|--------|------------|------------|-----------|
| 2,070.68   | 0.00   | 2,932.48   | 5,003.16   | 20.22     |
| 2,031.34 ₪ | 0.00 ₪ | 1,048.66 ₪ | 3,079.99 ₪ |           |

סה"כ צריכה

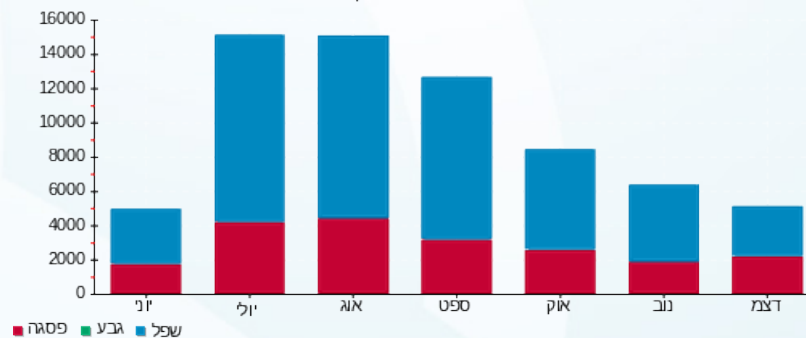
סה"כ לתשלום

|            |                                   |              |
|------------|-----------------------------------|--------------|
| 210.98 ₪   | תשלום קבוע                        |              |
| 12.66 ₪    | תשלום עבור גודל חיבור בKVA (3x63) |              |
| 3,303.64 ₪ | סה"כ לתשלום                       | לא כולל מע"מ |

התפלגות חיוב בש"ח לפי תע"ז



הסטוריית צריכה בקוט"ש





02/01/24

תאריך הפקדה:

שם דייר: בניין B סולטאם ח.24

31/12/23

תאריך קריאה נוכחית:

שם אתר: צים סנטר טירה

01/12/23

תאריך קריאה קודמת:

לקוח/ה נכבד/ה, אנו מתכבדים להגיש את חישוב צריכת החשמל לתקופה 01/12/23 - 31/12/23:

בניין B סולטאם ח.24 - 3 - 20065533(3x80)

| סוג תעריף                | סוג צריכה | קריאה קודמת | קריאה נוכחית | סה"כ צריכה בקוט"ש | מחיר לקוט"ש בא"ג | סה"כ לתשלום |
|--------------------------|-----------|-------------|--------------|-------------------|------------------|-------------|
| פרטי חשבון עבור תאריכים: |           |             |              |                   |                  |             |
| 777                      | פסגה      | 01/12/23    | 31/12/23     | 285.90            | 98.10            | 280.47 ₪    |
| 778                      | גבע       | 2,750.70    | 2,750.70     | 0.00              | 35.76            | 0.00 ₪      |
| 779                      | שפל       | 14,075.10   | 14,586.80    | 511.70            | 35.76            | 182.98 ₪    |

ציבורי ומ"א

| סוג תעריף                | סוג צריכה | קריאה קודמת | קריאה נוכחית | סה"כ צריכה בקוט"ש | מחיר לקוט"ש בא"ג | סה"כ לתשלום |
|--------------------------|-----------|-------------|--------------|-------------------|------------------|-------------|
| פרטי חשבון עבור תאריכים: |           |             |              |                   |                  |             |
| 777                      | פסגה      | 01/12/23    | 31/12/23     | 498.251           | 98.10            | 488.78 ₪    |
| 778                      | גבע       | 0.000       | 0.000        | 0.000             | 35.76            | 0.00 ₪      |
| 779                      | שפל       | 632.670     | 632.670      | 632.670           | 35.76            | 226.24 ₪    |

סה"כ לדירה:

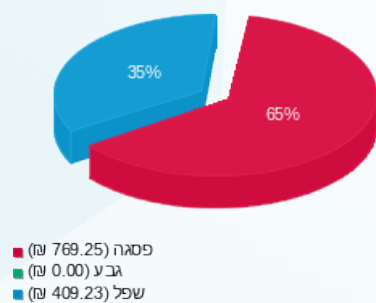
| פסגה     | גבע    | שפל      | סה"כ       | שיא ביקוש |
|----------|--------|----------|------------|-----------|
| 784.15   | 0.00   | 1,144.37 | 1,928.52   | 6.74      |
| 769.25 ₪ | 0.00 ₪ | 409.23 ₪ | 1,178.48 ₪ |           |

סה"כ צריכה

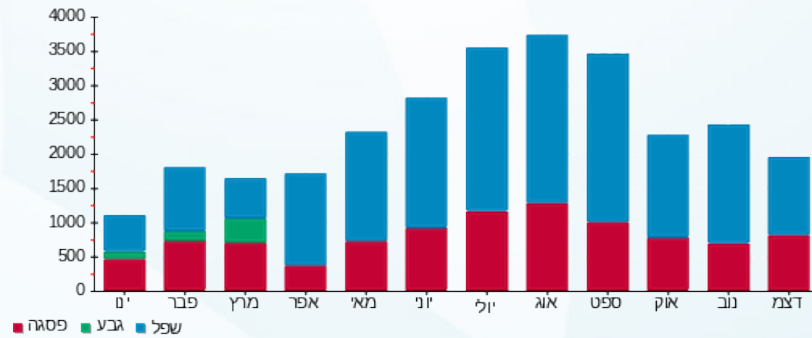
סה"כ לתשלום

|            |                                   |              |
|------------|-----------------------------------|--------------|
| 210.98 ₪   | תשלום קבוע                        |              |
| 16.08 ₪    | תשלום עבור גודל חיבור בKVA (3x80) |              |
| 1,405.54 ₪ | סה"כ לתשלום                       | לא כולל מע"מ |

התפלגות חיוב בש"ח לפי תע"ז



הסטוריית צריכה בקוט"ש



02/01/24 תאריך הפקה:  
 31/12/23 תאריך קריאה נוכחית:  
 01/12/23 תאריך קריאה קודמת:

שם דייר: בניין B קסטרו + קסטרו קידס ח.37  
 שם אתר: צים סנטר טירה

**לקוח/ה נכבד/ה, אנו מתכבדים להגיש את חישוב צריכת החשמל לתקופה 01/12/23 - 31/12/23:**

**בניין B קסטרו + קסטרו קידס ח.37 - 3 - 20065540 (3x63)**

| סוג תעריף                | סוג צריכה | קריאה קודמת | קריאה נוכחית | סה"כ צריכה בקוט"ש | מחיר לקוט"ש בא"ג | סה"כ לתשלום |
|--------------------------|-----------|-------------|--------------|-------------------|------------------|-------------|
| פרטי חשבון עבור תאריכים: |           |             | 01/12/23     | 31/12/23          |                  |             |
| 777                      | פסגה      | 45,356.90   | 46,820.80    | 1,463.90          | 98.10            | 1,436.09 ₪  |
| 778                      | גבע       | 15,526.40   | 15,526.40    | 0.00              | 35.76            | 0.00 ₪      |
| 779                      | שפל       | 57,486.80   | 60,306.00    | 2,819.20          | 35.76            | 1,008.15 ₪  |

**ציבורי ומ"א**

| סוג תעריף                | סוג צריכה | קריאה קודמת | קריאה נוכחית | סה"כ צריכה בקוט"ש | מחיר לקוט"ש בא"ג | סה"כ לתשלום |
|--------------------------|-----------|-------------|--------------|-------------------|------------------|-------------|
| פרטי חשבון עבור תאריכים: |           |             | 01/12/23     | 31/12/23          |                  |             |
| 777                      | פסגה      |             |              | 935.478           | 98.10            | 917.70 ₪    |
| 778                      | גבע       |             |              | 0.000             | 35.76            | 0.00 ₪      |
| 779                      | שפל       |             |              | 1,187.852         | 35.76            | 424.78 ₪    |

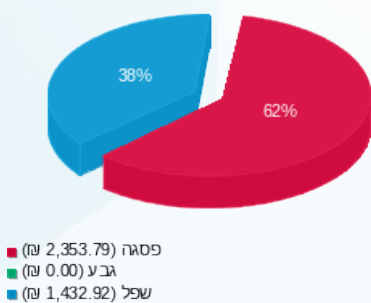
**סה"כ לדירה:**

| פסגה       | גבע    | שפל        | סה"כ       | שיא ביקוש |
|------------|--------|------------|------------|-----------|
| 2,399.38   | 0.00   | 4,007.05   | 6,406.43   | 21.39     |
| 2,353.79 ₪ | 0.00 ₪ | 1,432.92 ₪ | 3,786.71 ₪ |           |

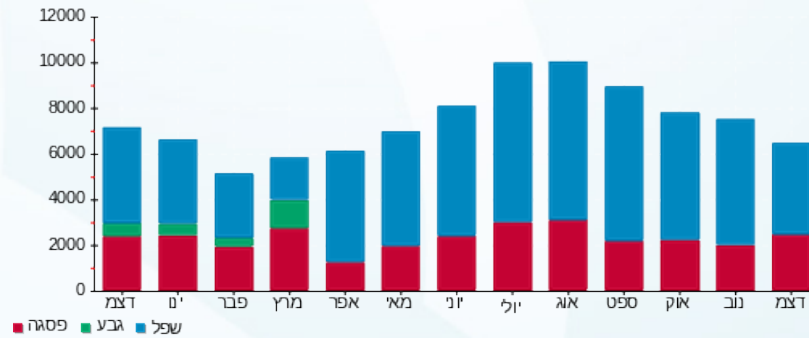
סה"כ צריכה  
 סה"כ לתשלום

|            |  |                     |
|------------|--|---------------------|
| 210.98 ₪   | <b>תשלום קבוע</b>                        |                     |
| 12.66 ₪    | <b>תשלום עבור גודל חיבור בKVA (3x63)</b> |                     |
| 4,010.35 ₪ | <b>סה"כ לתשלום</b>                       | <b>לא כולל מע"מ</b> |

התפלגות חיוב בש"ח לפי תע"ז



הסטוריית צריכה בקוט"ש





02/01/24 תאריך הפקה:  
 31/12/23 תאריך קריאה נוכחית:  
 01/12/23 תאריך קריאה קודמת:

שם דייר: בניין B שוכר PLAY GAME n.16+18  
 שם אתר: צים סנטר טירה

לקוח/ה נכבד/ה, אנו מתכבדים להגיש את חישוב צריכת החשמל לתקופה 01/12/23 - 31/12/23:

בניין B שוכר PLAY GAME n.16+18 - 4 - 20065534(3x63)

| סוג תעריף                | סוג צריכה | קריאה קודמת | קריאה נוכחית | סה"כ צריכה בקוט"ש | מחיר לקוט"ש בא"ג | סה"כ לתשלום |
|--------------------------|-----------|-------------|--------------|-------------------|------------------|-------------|
| פרטי חשבון עבור תאריכים: |           |             |              |                   |                  |             |
| 777                      | פסגה      | 01/12/23    | 31/12/23     | 1,874.30          | 98.10            | 1,838.69 ₪  |
| 778                      | גבע       | 0.00        | 0.00         | 0.00              | 35.76            | 0.00 ₪      |
| 779                      | שפל       | 14,714.20   | 16,593.80    | 1,879.60          | 35.76            | 672.14 ₪    |

ציבורי ומ"א

| סוג תעריף                | סוג צריכה | קריאה קודמת | קריאה נוכחית | סה"כ צריכה בקוט"ש | מחיר לקוט"ש בא"ג | סה"כ לתשלום |
|--------------------------|-----------|-------------|--------------|-------------------|------------------|-------------|
| פרטי חשבון עבור תאריכים: |           |             |              |                   |                  |             |
| 777                      | פסגה      | 01/12/23    | 31/12/23     | 1,235.233         | 98.10            | 1,211.76 ₪  |
| 778                      | גבע       | 0.00        | 0.00         | 0.000             | 35.76            | 0.00 ₪      |
| 779                      | שפל       |             |              | 1,568.476         | 35.76            | 560.89 ₪    |

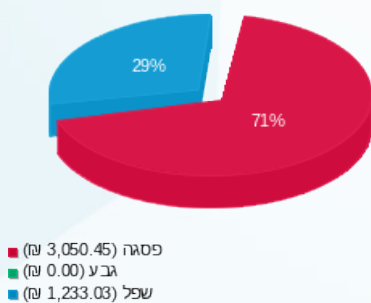
סה"כ לדירה:

| פסגה       | גבע    | שפל        | סה"כ       | שיא ביקוש |
|------------|--------|------------|------------|-----------|
| 3,109.53   | 0.00   | 3,448.08   | 6,557.61   | 20.57     |
| ₪ 3,050.45 | ₪ 0.00 | ₪ 1,233.03 | ₪ 4,283.48 |           |

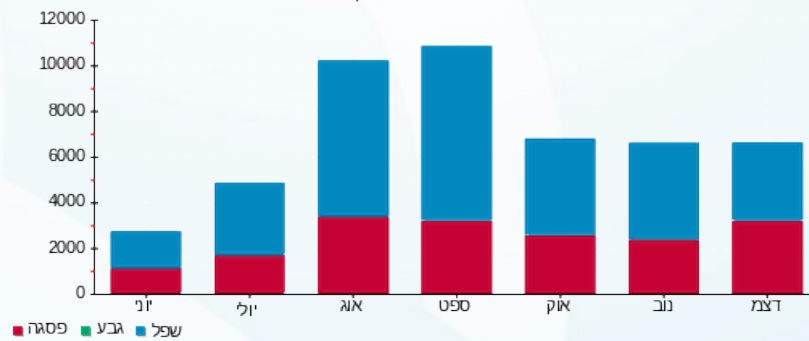
סה"כ צריכה  
 סה"כ לתשלום

|            |                                   |              |
|------------|-----------------------------------|--------------|
| 210.98 ₪   | תשלום קבוע                        |              |
| 12.66 ₪    | תשלום עבור גודל חיבור בKVA (3x63) |              |
| 4,507.13 ₪ | סה"כ לתשלום                       | לא כולל מע"מ |

התפלגות חיוב בש"ח לפי תע"ז



הסטוריית צריכה בקוט"ש





02/01/24

תאריך הפקדה:

שם דייר: בניין B תכשיטי אמיר ח.ח.12

31/12/23

תאריך קריאה נוכחית:

שם אתר: צים סנטר טירה

01/12/23

תאריך קריאה קודמת:

לקוח/ה נכבד/ה, אנו מתכבדים להגיש את חישוב צריכת החשמל לתקופה 01/12/23 - 31/12/23:

בניין B תכשיטי אמיר ח.ח.12 - 2 - 20065534(3x63)

| סוג תעריף                | סוג צריכה | קריאה קודמת | קריאה נוכחית | סה"כ צריכה בקוט"ש | מחיר לקוט"ש בא"ג | סה"כ לתשלום |
|--------------------------|-----------|-------------|--------------|-------------------|------------------|-------------|
| פרטי חשבון עבור תאריכים: |           |             |              |                   |                  |             |
| 777                      | פסגה      | 01/12/23    | 31/12/23     | 425.70            | 98.10            | 417.61 ₪    |
| 778                      | גבע       | 3,476.50    | 3,476.50     | 0.00              | 35.76            | 0.00 ₪      |
| 779                      | שפל       | 13,073.90   | 13,914.00    | 840.10            | 35.76            | 300.42 ₪    |

ציבורי ומ"א

| סוג תעריף                | סוג צריכה | קריאה קודמת | קריאה נוכחית | סה"כ צריכה בקוט"ש | מחיר לקוט"ש בא"ג | סה"כ לתשלום |
|--------------------------|-----------|-------------|--------------|-------------------|------------------|-------------|
| פרטי חשבון עבור תאריכים: |           |             |              |                   |                  |             |
| 777                      | פסגה      | 01/12/23    | 31/12/23     | 421.803           | 98.10            | 413.79 ₪    |
| 778                      | גבע       | 0.000       | 0.000        | 0.000             | 35.76            | 0.00 ₪      |
| 779                      | שפל       | 535.598     | 535.598      | 535.598           | 35.76            | 191.53 ₪    |

סה"כ לדירה:

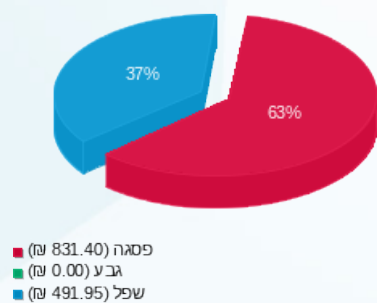
| פסגה     | גבע    | שפל      | סה"כ       | שיא ביקוש |
|----------|--------|----------|------------|-----------|
| 847.50   | 0.00   | 1,375.70 | 2,223.20   | 6.27      |
| ₪ 831.40 | ₪ 0.00 | ₪ 491.95 | ₪ 1,323.35 |           |

סה"כ צריכה

סה"כ לתשלום

|            |                                   |              |
|------------|-----------------------------------|--------------|
| 210.98 ₪   | תשלום קבוע                        |              |
| 12.66 ₪    | תשלום עבור גודל חיבור בKVA (3x63) |              |
| 1,546.99 ₪ | סה"כ לתשלום                       | לא כולל מע"מ |

התפלגות חיוב בש"ח לפי תע"ז



הסטוריית צריכה בקוט"ש

