



03/01/24

תאריך הפקה:

שם דייר: מס' 090 ק.13 - א.א.ג' טכנולוגיות - מאמא גורו

31/12/23

תאריך קריאה נוכחית:

שם אתר: מתחם שביר

01/12/23

תאריך קריאה קודמת:

לקוח/ה נכבד/ה, אנו מתכבדים להגיש את חישוב צריכת החשמל לתקופה 01/12/23 - 31/12/23:

קומה 13 א.א.ג' טכנולוגיות - מאמא גורו - 7 - 15129223(3x63)

סוג תעריף	סוג צריכה	קריאה קודמת	קריאה נוכחית	סה"כ צריכה בקוט"ש	מחיר לקוט"ש בא"ג	סה"כ לתשלום
פרטי חשבון עבור תאריכים:						
777	פסגה	01/12/23	31/12/23	60.40	98.10	59.25 ₪
778	גבע	2,950.30	2,950.30	0.00	35.76	0.00 ₪
779	שפל	13,821.60	14,172.80	351.20	35.76	125.59 ₪

סה"כ לדייר:

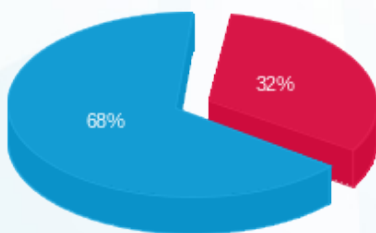
פסגה	גבע	שפל	סה"כ	שיא ביקוש
60.40	0.00	351.20	411.60	3.79
₪ 59.25	₪ 0.00	₪ 125.59	₪ 184.84	

סה"כ צריכה

סה"כ לתשלום

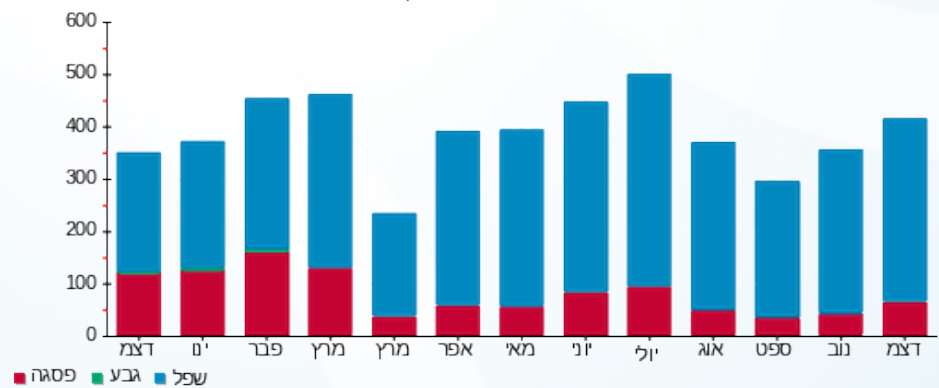
210.98 ₪	תשלום קבוע	
12.66 ₪	תשלום עבור גודל חיבור בKVA (3x63)	
408.48 ₪	סה"כ לתשלום	לא כולל מע"מ

התפלגות חיוב בש"ח לפי תעו"ז



- פסגה (₪ 59.25)
- גבע (₪ 0.00)
- שפל (₪ 125.59)

הסטוריית צריכה בקוט"ש



- פסגה
- גבע
- שפל

