



03/01/24

תאריך הפקה:

שם דייר: A26 - בוניטה דה מאס

31/12/23

תאריך קריאה נוכחית:

שם אתר: עזריאלי רמלה

01/12/23

תאריך קריאה קודמת:

לקוח/ה נכבד/ה, אנו מתכבדים להגיש את חישוב צריכת החשמל לתקופה 01/12/23 - 31/12/23:

A26 - בוניטה דה מאס - 9 - 13080917 (3x63)

סוג תעריף	סוג צריכה	קריאה קודמת	קריאה נוכחית	סה"כ צריכה בקוט"ש	מחיר לקוט"ש בא"ג	סה"כ לתשלום
פרטי חשבון עבור תאריכים:						
777	פסגה	01/12/23	31/12/23	324.90	98.10	318.73 ₪
778	גבע	21,305.60	21,305.60	0.00	35.76	0.00 ₪
779	שפל	61,523.20	62,461.30	938.10	35.76	335.46 ₪

סה"כ לדייר:

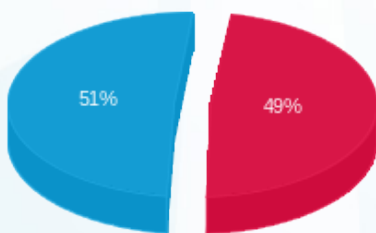
פסגה	גבע	שפל	סה"כ	שיא ביקוש
324.90	0.00	938.10	1,263.00	2.91
318.73 ₪	0.00 ₪	335.46 ₪	654.19 ₪	

סה"כ צריכה

סה"כ לתשלום

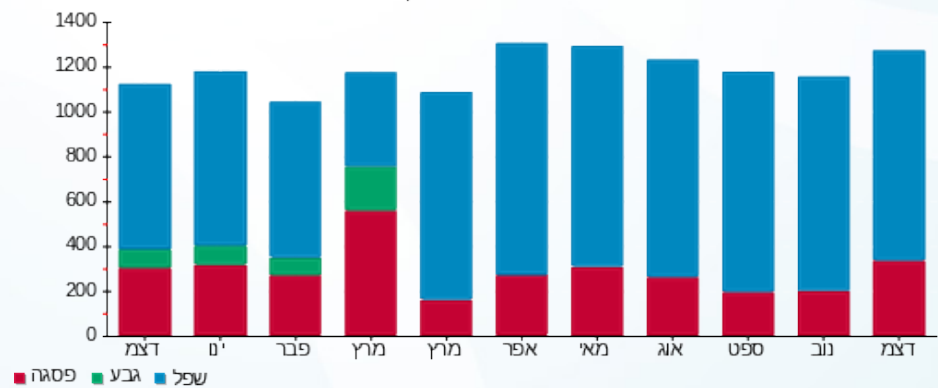
210.98 ₪	תשלום קבוע	
12.66 ₪	תשלום עבור גודל חיבור בKVA (3x63)	
877.83 ₪	סה"כ לתשלום	לא כולל מע"מ

התפלגות חיוב בש"ח לפי תעו"ז



- פסגה (318.73 ₪) - 51%
- גבע (0.00 ₪) - 0%
- שפל (335.46 ₪) - 49%

הסטוריית צריכה בקוט"ש



- פסגה
- גבע
- שפל

