



03/01/24

תאריך הפקה:

שם דייר: B42 - מיי פון (סולר)

31/12/23

תאריך קריאה נוכחית:

שם אתר: עזריאלי רמלה

01/12/23

תאריך קריאה קודמת:

לקוח/ה נכבד/ה, אנו מתכבדים להגיש את חישוב צריכת החשמל לתקופה 01/12/23 - 31/12/23:

B42 - מיי פון (סולר) - 9 - 13170764(3x63)

סוג תעריף	סוג צריכה	קריאה קודמת	קריאה נוכחית	סה"כ צריכה בקוט"ש	מחיר לקוט"ש בא"ג	סה"כ לתשלום
פרטי חשבון עבור תאריכים:						
777	פסגה	01/12/23	31/12/23	435.10	98.10	426.83 ₪
778	גבע	28,686.60	28,686.60	0.00	35.76	0.00 ₪
779	שפל	35,987.20	36,660.10	672.90	35.76	240.63 ₪

סה"כ לדייר:

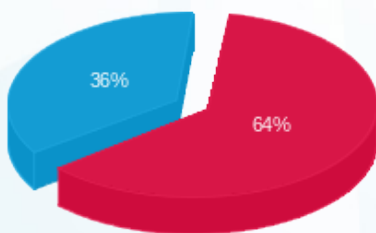
פסגה	גבע	שפל	סה"כ	שיא ביקוש
435.10	0.00	672.90	1,108.00	4.29
426.83 ₪	0.00 ₪	240.63 ₪	667.46 ₪	

סה"כ צריכה

סה"כ לתשלום

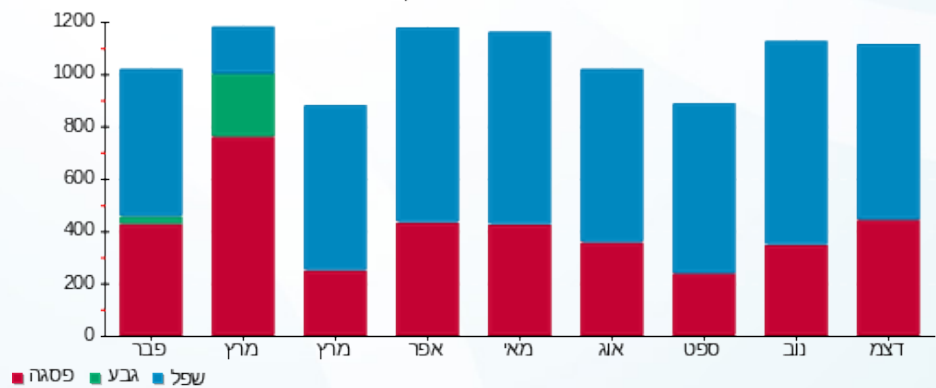
210.98 ₪	תשלום קבוע	
12.66 ₪	תשלום עבור גודל חיבור בKVA (3x63)	
891.11 ₪	סה"כ לתשלום	לא כולל מע"מ

התפלגות חיוב בש"ח לפי תעו"ז



- פסגה (426.83 ₪) - 64%
- גבע (0.00 ₪) - 0%
- שפל (240.63 ₪) - 36%

הסטוריית צריכה בקוט"ש



- פסגה
- גבע
- שפל

