

03/01/24 תאריך הפקה:  
 31/12/23 תאריך קריאה נוכחית:  
 01/12/23 תאריך קריאה קודמת:

שם דייר: D3 - דוכן מפעל הפיס  
 שם אתר: עזריאלי רמלה

**לקוח/ה נכבד/ה, אנו מתכבדים להגיש את חישוב צריכת החשמל לתקופה 01/12/23 - 31/12/23:**

**D3 - דוכן מפעל הפיס - 4 - 15129237(0x0)**

סה"כ לתשלום	מחיר לקוט"ש בא"ג	סה"כ צריכה בקוט"ש	קריאה נוכחית	קריאה קודמת	סוג צריכה	סוג תעריף
			31/12/23	01/12/23	פרטי חשבון עבור תאריכים:	
₪ 66.32	98.10	67.60	8,656.80	8,589.20	פסגה	777
₪ 9.83	35.76	27.50	3,382.80	3,355.30	גבע	778
₪ 79.14	35.76	221.30	9,102.40	8,881.10	שפל	779

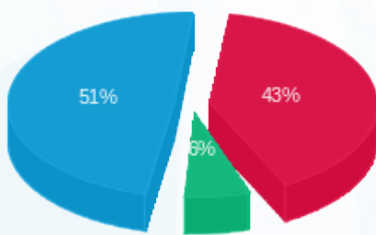
**סה"כ לדייר:**

שיא ביקוש	סה"כ	שפל	גבע	פסגה
1.59	316.40	221.30	27.50	67.60
	₪ 155.29	₪ 79.14	₪ 9.83	₪ 66.32

סה"כ צריכה  
 סה"כ לתשלום

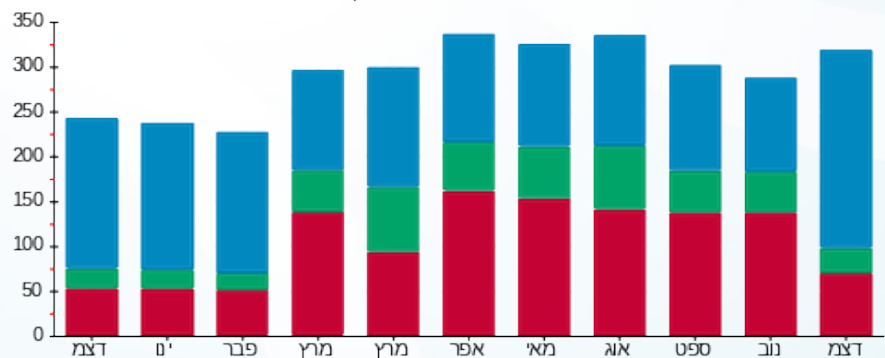
₪ 210.98	<b>תשלום קבוע</b>	
₪ 0.00	<b>תשלום עבור גודל חיבור בKVA (0x0)</b>	
₪ 366.27	<b>סה"כ לתשלום</b>	<b>לא כולל מע"מ</b>

התפלגות חיוב בש"ח לפי תעו"ז



■ פסגה (₪ 66.32)  
 ■ גבע (₪ 9.83)  
 ■ שפל (₪ 79.14)

הסטוריית צריכה בקוט"ש



■ פסגה ■ גבע ■ שפל

