



04/01/24 תאריך הפקדה:  
 31/12/23 תאריך קריאה נוכחית:  
 01/12/23 תאריך קריאה קודמת:

שם דייר: פוטושופ  
 שם אתר: רמות מול זכרון

לקוח/ה נכבד/ה, אנו מתכבדים להגיש את חישוב צריכת החשמל לתקופה 01/12/23 - 31/12/23:

פוטושופ - 6 - 81004061 (3x40)

| סוג תעריף                | סוג צריכה | קריאה קודמת | קריאה נוכחית | סה"כ צריכה בקוט"ש | מחיר לקוט"ש בא"ג | סה"כ לתשלום |
|--------------------------|-----------|-------------|--------------|-------------------|------------------|-------------|
| פרטי חשבון עבור תאריכים: |           |             |              |                   |                  |             |
| 777                      | פסגה      | 01/12/23    | 31/12/23     | 269.60            | 98.10            | 264.48 ₪    |
| 778                      | גבע       | 75,586.81   | 75,586.81    | 0.00              | 35.76            | 0.00 ₪      |
| 779                      | שפל       | 76,900.09   | 77,520.13    | 620.04            | 35.76            | 221.73 ₪    |

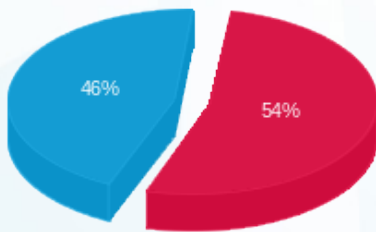
סה"כ לדייר:

| פסגה     | גבע    | שפל      | סה"כ     | שיא ביקוש |
|----------|--------|----------|----------|-----------|
| 269.60   | 0.00   | 620.04   | 889.64   |           |
| 264.48 ₪ | 0.00 ₪ | 221.73 ₪ | 486.21 ₪ |           |

סה"כ צריכה  
 סה"כ לתשלום

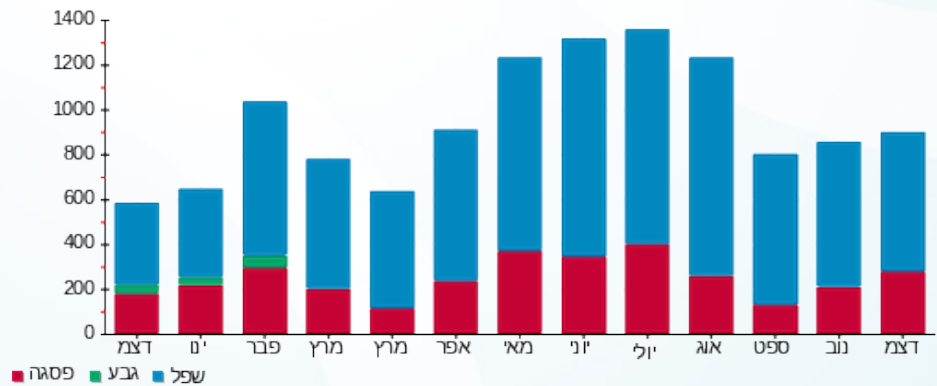
|          |                                   |              |
|----------|-----------------------------------|--------------|
| 210.98 ₪ | תשלום קבוע                        |              |
| 8.04 ₪   | תשלום עבור גודל חיבור בKVA (3x40) |              |
| 705.23 ₪ | סה"כ לתשלום                       | לא כולל מע"מ |

התפלגות חיוב בש"ח לפי תע"ז



■ פסגה (264.48 ₪)  
 ■ גבע (0.00 ₪)  
 ■ שפל (221.73 ₪)

הסטוריית צריכה בקוט"ש



■ פסגה ■ גבע ■ שפל

