



07/01/24

תאריך הפקדה:

שם דייר: *חניון

31/12/23

תאריך קריאה נוכחית:

שם אתר: מגדל סהר - תא

01/12/23

תאריך קריאה קודמת:

לקוח/ה נכבד/ה, אנו מתכבדים להגיש את חישוב צריכת החשמל לתקופה 01/12/23 - 31/12/23:

קומה 1 - מפוחים חניון - 1 - 18040252 (0x0)

סוג תעריף	סוג צריכה	קריאה קודמת	קריאה נוכחית	סה"כ צריכה בקוט"ש	מחיר לקוט"ש בא"ג	סה"כ לתשלום
פרטי חשבון עבור תאריכים:						
777	פסגה	01/12/23	31/12/23	0.00	98.10	0.00 ₪
778	גבע	864.00	864.00	0.00	35.76	0.00 ₪
779	שפל	2,565.20	2,565.20	0.00	35.76	0.00 ₪

מרתף חיוני + 3 חניון - 2 - 18040253 (0x0)

סוג תעריף	סוג צריכה	קריאה קודמת	קריאה נוכחית	סה"כ צריכה בקוט"ש	מחיר לקוט"ש בא"ג	סה"כ לתשלום
פרטי חשבון עבור תאריכים:						
777	פסגה	28,852.00	29,194.10	342.10	98.10	335.60 ₪
778	גבע	6,720.00	6,720.00	0.00	35.76	0.00 ₪
779	שפל	30,238.70	31,591.50	1,352.80	35.76	483.76 ₪

סה"כ לדירה:

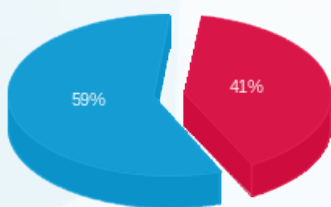
פסגה	גבע	שפל	סה"כ	שיא ביקוש
342.10	0.00	1,352.80	1,694.90	5.30
0.00 ₪	0.00 ₪	483.76 ₪	819.36 ₪	

סה"כ צריכה

סה"כ לתשלום

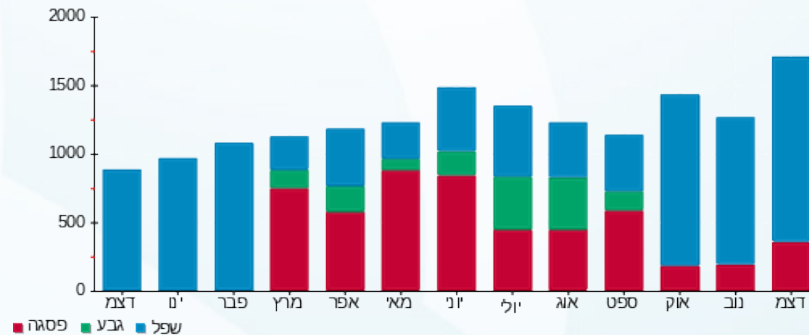
0.00 ₪	תשלום קבוע	
0.00 ₪	תשלום עבור גודל חיבור ב KVA (0x0)	
819.36 ₪	סה"כ לתשלום	לא כולל מע"מ

התפלגות חיוב בש"ח לפי תע"ז



פסגה (335.60 ₪) 59%
 גבע (0.00 ₪) 0%
 שפל (483.76 ₪) 41%

הסטוריית צריכה בקוט"ש





07/01/24 תאריך הפקה:
 31/12/23 תאריך קריאה נוכחית:
 01/12/23 תאריך קריאה קודמת:

שם דייר: *צילר
 שם אתר: מגדל סהר - תא

לקוח/ה נכבד/ה, אנו מתכבדים להגיש את חישוב צריכת החשמל לתקופה 01/12/23 - 31/12/23:

צילר - 4 - 18050251(0x0)

סה"כ לתשלום	מחיר לקוט"ש בא"ג	סה"כ צריכה בקוט"ש	קריאה נוכחית	קריאה קודמת	סוג צריכה	סוג תעריף
			31/12/23	01/12/23	פרטי חשבון עבור תאריכים:	
₪ 0.00	98.10	0.00	242,103.00	242,103.00	פסגה	777
₪ 0.00	35.76	0.00	75,538.80	75,538.80	גבע	778
₪ 19.52	35.76	54.60	101,347.20	101,292.60	שפל	779

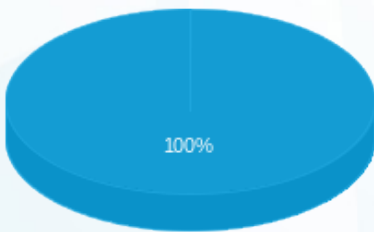
סה"כ לדיר:

שיא ביקוש	סה"כ	שפל	גבע	פסגה
47.90	54.60	54.60	0.00	0.00
	₪ 19.52	₪ 19.52	₪ 0.00	₪ 0.00

סה"כ צריכה
 סה"כ לתשלום

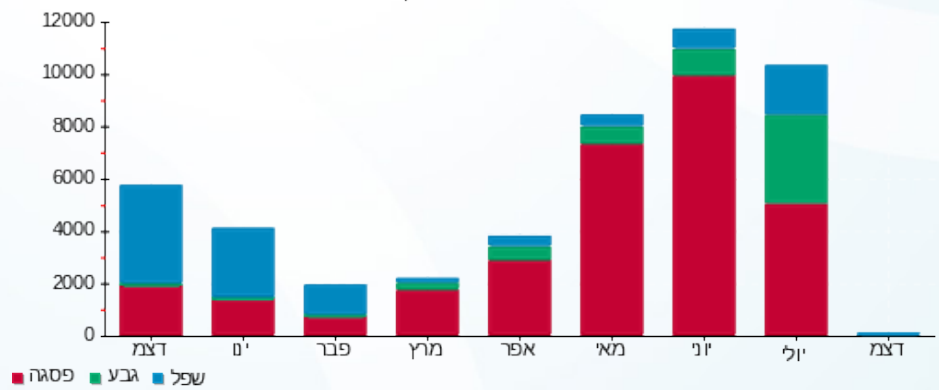
₪ 210.98	תשלום קבוע	
₪ 0.00	תשלום עבור גודל חיבור בKVA (0x0)	
₪ 230.50	סה"כ לתשלום	לא כולל מע"מ

התפלגות חיוב בש"ח לפי תעו"ז



- פסגה (₪ 0.00)
- גבע (₪ 0.00)
- שפל (₪ 19.52)

הסטוריית צריכה בקוט"ש





07/01/24 תאריך הפקדה:
 31/12/23 תאריך קריאה נוכחית:
 01/12/23 תאריך קריאה קודמת:

שם דייר: בי אול בנק הפועלים UPS
 שם אתר: מגדל סהר - תא

לקוח/ה נכבד/ה, אנו מתכבדים להגיש את חישוב צריכת החשמל לתקופה 01/12/23 - 31/12/23:

בי אול בנק הפועלים 1 - 18040256 (0x0) UPS

סוג תעריף	סוג צריכה	קריאה קודמת	קריאה נוכחית	סה"כ צריכה בקוט"ש	מחיר לקוט"ש בא"ג	סה"כ לתשלום
פרטי חשבון עבור תאריכים:						
777	פסגה	01/12/23	31/12/23	1,211.40	98.10	1,188.38 ₪
778	גבע	41,867.60	41,867.60	0.00	35.76	0.00 ₪
779	שפל	138,858.80	143,466.60	4,607.80	35.76	1,647.75 ₪

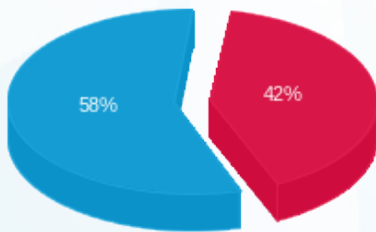
סה"כ לדייר:

פסגה	גבע	שפל	סה"כ	שיא ביקוש
1,211.40	0.00	4,607.80	5,819.20	10.06
1,188.38 ₪	0.00 ₪	1,647.75 ₪	2,836.13 ₪	

סה"כ צריכה
 סה"כ לתשלום

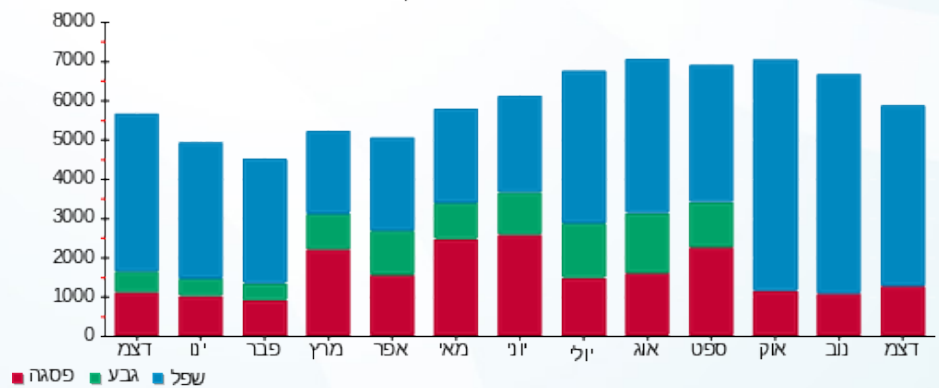
55.00 ₪	תשלום קבוע	
0.00 ₪	תשלום עבור גודל חיבור בKVA (0x0)	
2,891.13 ₪	סה"כ לתשלום	לא כולל מע"מ

התפלגות חיוב בש"ח לפי תעו"ז



■ פסגה (1,188.38 ₪)
 ■ גבע (0.00 ₪)
 ■ שפל (1,647.75 ₪)

הסטוריית צריכה בקוט"ש



07/01/24 תאריך הפקה:
 31/12/23 תאריך קריאה נוכחית:
 01/12/23 תאריך קריאה קודמת:

שם דייר: ביאול
 שם אתר: מגדל סהר - תא

לקוח/ה נכבד/ה, אנו מתכבדים להגיש את חישוב צריכת החשמל לתקופה 01/12/23 - 31/12/23:

ביאול - 4 - 18040253(0x0)

סוג תעריף	סוג צריכה	קריאה קודמת	קריאה נוכחית	סה"כ צריכה בקוט"ש	מחיר לקוט"ש בא"ג	סה"כ לתשלום
			01/12/23	31/12/23	פרטי חשבון עבור תאריכים:	
777	פסגה	8,463.85	8,463.85	0.00	98.10	0.00 ₪
778	גבע	1,034.85	1,034.85	0.00	35.76	0.00 ₪
779	שפל	6,156.85	6,156.85	0.00	35.76	0.00 ₪

ביאול - 3 - 18040256(0x0)

סוג תעריף	סוג צריכה	קריאה קודמת	קריאה נוכחית	סה"כ צריכה בקוט"ש	מחיר לקוט"ש בא"ג	סה"כ לתשלום
			01/12/23	31/12/23	פרטי חשבון עבור תאריכים:	
777	פסגה	15,869.55	15,869.55	0.00	98.10	0.00 ₪
778	גבע	3,615.65	3,615.65	0.00	35.76	0.00 ₪
779	שפל	13,464.90	13,464.90	0.00	35.76	0.00 ₪

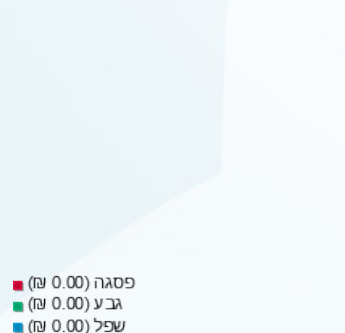
סה"כ לדייר:

פסגה	גבע	שפל	סה"כ	שיא ביקוש
0.00	0.00	0.00	0.00	0.01
0.00 ₪	0.00 ₪	0.00 ₪	0.00 ₪	

סה"כ צריכה
 סה"כ לתשלום

210.98 ₪	תשלום קבוע	
0.00 ₪	תשלום עבור גודל חיבור בKVA (0x0)	
210.98 ₪	סה"כ לתשלום	לא כולל מע"מ

התפלגות חיוב בש"ח לפי תעו"ז





07/01/24

תאריך הפקדה:

שם דייר: ביאול קומה 02

31/12/23

תאריך קריאה נוכחית:

שם אתר: מגדל סהר - תא

01/12/23

תאריך קריאה קודמת:

לקוח/ה נכבד/ה, אנו מתכבדים להגיש את חישוב צריכת החשמל לתקופה 01/12/23 - 31/12/23:

ביאול קומה 02 - 3 - 18040252(0x0)

סוג תעריף	סוג צריכה	קריאה קודמת	קריאה נוכחית	סה"כ צריכה בקוט"ש	מחיר לקוט"ש בא"ג	סה"כ לתשלום
פרטי חשבון עבור תאריכים:						
		01/12/23	31/12/23			
777	פסגה	86,436.40	87,016.80	580.40	98.10	569.37 ₪
778	גבע	24,824.40	24,824.40	0.00	35.76	0.00 ₪
779	שפל	73,425.60	75,700.00	2,274.40	35.76	813.33 ₪

סה"כ לדיר:

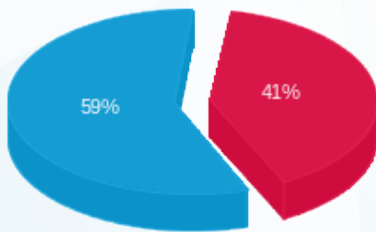
פסגה	גבע	שפל	סה"כ	שיא ביקוש
580.40	0.00	2,274.40	2,854.80	10.57
569.37 ₪	0.00 ₪	813.33 ₪	1,382.70 ₪	

סה"כ צריכה

סה"כ לתשלום

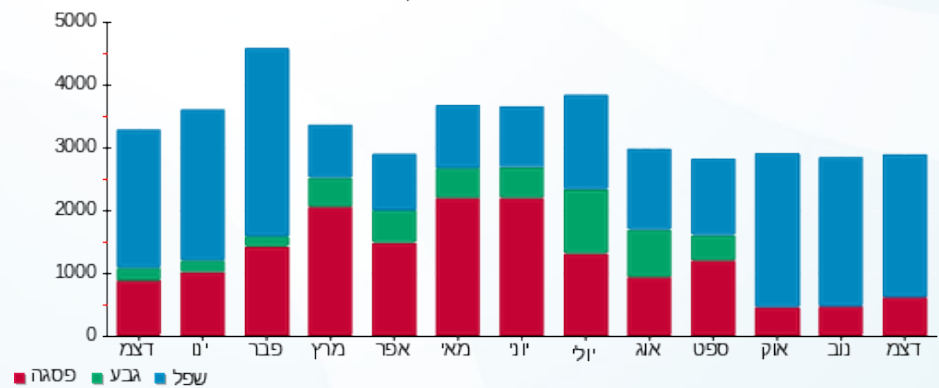
55.00 ₪	תשלום קבוע	
0.00 ₪	תשלום עבור גודל חיבור בKVA (0x0)	
1,437.70 ₪	סה"כ לתשלום	לא כולל מע"מ

התפלגות חיוב בש"ח לפי תעו"ז



- פסגה (569.37 ₪) - 59%
- גבע (0.00 ₪) - 41%
- שפל (813.33 ₪)

הסטוריית צריכה בקוט"ש





07/01/24

תאריך הפקה:

שם דייר: ביאול קומה 03

31/12/23

תאריך קריאה נוכחית:

שם אתר: מגדל סהר - תא

01/12/23

תאריך קריאה קודמת:

לקוח/ה נכבד/ה, אנו מתכבדים להגיש את חישוב צריכת החשמל לתקופה 01/12/23 - 31/12/23:

קומה 3 ביאול - 2 - 18040252(0x0)

סוג תעריף	סוג צריכה	קריאה קודמת	קריאה נוכחית	סה"כ צריכה בקוט"ש	מחיר לקוט"ש בא"ג	סה"כ לתשלום
פרטי חשבון עבור תאריכים:						
		01/12/23	31/12/23			
777	פסגה	0.00	0.00	0.00	98.10	0.00 ₪
778	גבע	0.00	0.00	0.00	35.76	0.00 ₪
779	שפל	0.00	0.00	0.00	35.76	0.00 ₪

קומה 3 ביאול - 4 - 18040252(0x0)

סוג תעריף	סוג צריכה	קריאה קודמת	קריאה נוכחית	סה"כ צריכה בקוט"ש	מחיר לקוט"ש בא"ג	סה"כ לתשלום
פרטי חשבון עבור תאריכים:						
		01/12/23	31/12/23			
777	פסגה	1,459.60	1,459.60	0.00	98.10	0.00 ₪
778	גבע	352.40	352.40	0.00	35.76	0.00 ₪
779	שפל	1,503.70	1,503.70	0.00	35.76	0.00 ₪

קומה 3 ביאול - 1 - 18040253(0x0)

סוג תעריף	סוג צריכה	קריאה קודמת	קריאה נוכחית	סה"כ צריכה בקוט"ש	מחיר לקוט"ש בא"ג	סה"כ לתשלום
פרטי חשבון עבור תאריכים:						
		01/12/23	31/12/23			
777	פסגה	931.90	931.90	0.00	98.10	0.00 ₪
778	גבע	163.00	163.00	0.00	35.76	0.00 ₪
779	שפל	1,138.10	1,138.10	0.00	35.76	0.00 ₪

קומה 03 ביאול - 1 - 18040255(0x0)

סוג תעריף	סוג צריכה	קריאה קודמת	קריאה נוכחית	סה"כ צריכה בקוט"ש	מחיר לקוט"ש בא"ג	סה"כ לתשלום
פרטי חשבון עבור תאריכים:						
		01/12/23	31/12/23			
777	פסגה	46,470.60	47,174.10	703.50	98.10	690.13 ₪
778	גבע	14,220.00	14,220.00	0.00	35.76	0.00 ₪
779	שפל	44,536.70	47,125.50	2,588.80	35.76	925.75 ₪

סה"כ לדיר:

פסגה	גבע	שפל	סה"כ	שיא ביקוש
------	-----	-----	------	-----------



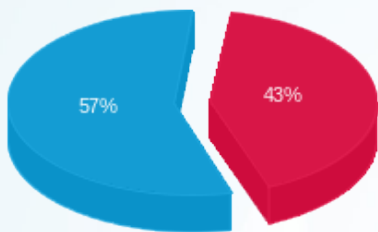
סה"כ לדירה:

פסגה	גבע	שפל	סה"כ	שיא ביקוש
703.50	0.00	2,588.80	3,292.30	13.51
₪ 690.13	₪ 0.00	₪ 925.75	₪ 1,615.89	

סה"כ צריכה
סה"כ לתשלום

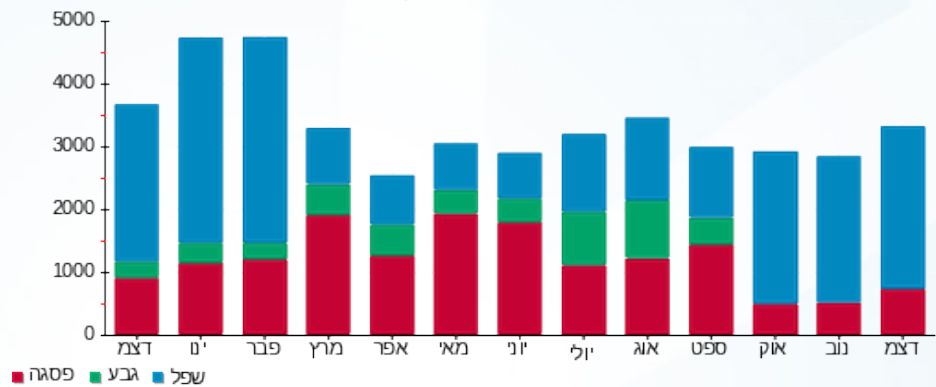
תשלום קבוע	תשלום עבור גודל חיבור ב-KVA (0x0)	סה"כ לתשלום	לא כולל מע"מ
₪ 55.00	₪ 0.00	₪ 1,670.89	

התפלגות חיוב בש"ח לפי תע"ז



פסגה (₪ 690.13)
גבע (₪ 0.00)
שפל (₪ 925.75)

הסטוריית צריכה בקוט"ש



07/01/24 תאריך הפקדה:
 31/12/23 תאריך קריאה נוכחית:
 01/12/23 תאריך קריאה קודמת:

שם דייר: ביאול קומת קרקע
 שם אתר: מגדל סהר - תא

לקוח/ה נכבד/ה, אנו מתכבדים להגיש את חישוב צריכת החשמל לתקופה 01/12/23 - 31/12/23:

ביאול קומת קרקע - 3 - 18050251(0x0)

סה"כ לתשלום	מחיר לקוט"ש בא"ג	סה"כ צריכה בקוט"ש	קריאה נוכחית	קריאה קודמת	סוג צריכה	סוג תעריף
			31/12/23	01/12/23	פרטי חשבון עבור תאריכים:	
0.00 ₪	98.10	0.00	23,705.50	23,705.50	פסגה	777
0.00 ₪	35.76	0.00	3,466.60	3,466.60	גבע	778
0.00 ₪	35.76	0.00	8,618.10	8,618.10	שפל	779

סה"כ לדייר:

שיא ביקוש	סה"כ	שפל	גבע	פסגה
0.009	0.00	0.00	0.00	0.00
	0.00 ₪	0.00 ₪	0.00 ₪	0.00 ₪

סה"כ צריכה
 סה"כ לתשלום

210.98 ₪	תשלום קבוע	
0.00 ₪	תשלום עבור גודל חיבור KVA (0x0)	
210.98 ₪	סה"כ לתשלום	לא כולל מע"מ



07/01/24

תאריך הפקדה:

שם דייר: יובל לחינוך בע"מ

31/12/23

תאריך קריאה נוכחית:

שם אתר: מגדל סהר - תא

01/12/23

תאריך קריאה קודמת:

לקוח/ה נכבד/ה, אנו מתכבדים להגיש את חישוב צריכת החשמל לתקופה 01/12/23 - 31/12/23:

יובל לחינוך בע"מ - 2 - 18040254(0x0)

סה"כ לתשלום	מחיר לקוט"ש בא"ג	סה"כ צריכה בקוט"ש	קריאה נוכחית	קריאה קודמת	סוג צריכה	סוג תעריף
			31/12/23	01/12/23		פרטי חשבון עבור תאריכים:
₪ 542.30	98.10	552.80	74,818.20	74,265.40	פסגה	777
₪ 0.00	35.76	0.00	20,168.20	20,168.20	גבע	778
₪ 968.70	35.76	2,708.90	74,847.00	72,138.10	שפל	779

סה"כ לדייר:

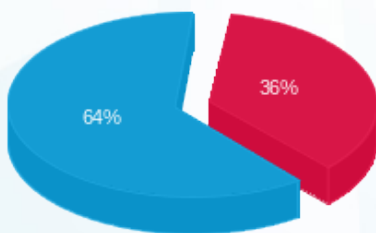
שיא ביקוש	סה"כ	שפל	גבע	פסגה
11.59	3,261.70	2,708.90	0.00	552.80
	₪ 1,511.00	₪ 968.70	₪ 0.00	₪ 542.30

סה"כ צריכה

סה"כ לתשלום

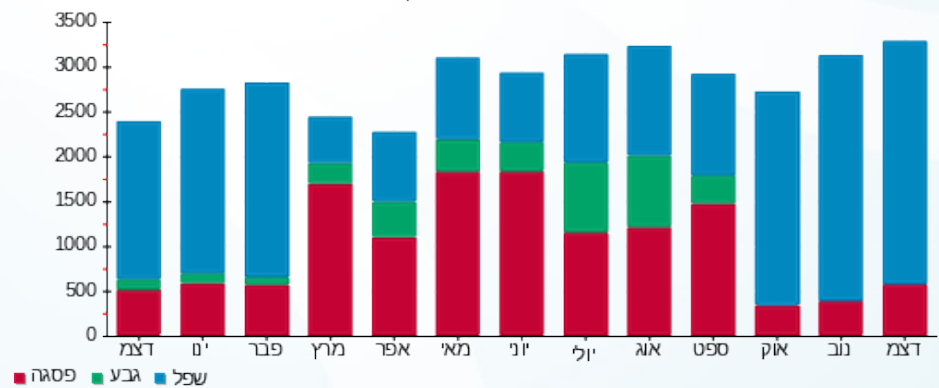
₪ 210.98	תשלום קבוע	
₪ 0.00	תשלום עבור גודל חיבור בKVA (0x0)	
₪ 1,721.98	סה"כ לתשלום	לא כולל מע"מ

התפלגות חיוב בש"ח לפי תעו"ז



- פסגה (₪ 542.30)
- גבע (₪ 0.00)
- שפל (₪ 968.70)

הסטוריית צריכה בקוט"ש



07/01/24 תאריך הפקה:
 31/12/23 תאריך קריאה נוכחית:
 01/12/23 תאריך קריאה קודמת:

שם דייר: קומה 1 בי אול
 שם אתר: מגדל סהר - תא

לקוח/ה נכבד/ה, אנו מתכבדים להגיש את חישוב צריכת החשמל לתקופה 01/12/23 - 31/12/23:

קומה 1 בי אול - 3 - 18040253(0x0)

סה"כ לתשלום	מחיר לקוט"ש בא"ג	סה"כ צריכה בקוט"ש	קריאה נוכחית	קריאה קודמת	סוג צריכה	סוג תעריף
			31/12/23	01/12/23	פרטי חשבון עבור תאריכים:	
₪ 0.00	98.10	0.00	289.80	289.80	פסגה	777
₪ 0.00	35.76	0.00	126.70	126.70	גבע	778
₪ 0.00	35.76	0.00	1,444.90	1,444.90	שפל	779

קומה 1 ביאור - 4 - 18040256(0x0)

סה"כ לתשלום	מחיר לקוט"ש בא"ג	סה"כ צריכה בקוט"ש	קריאה נוכחית	קריאה קודמת	סוג צריכה	סוג תעריף
			31/12/23	01/12/23	פרטי חשבון עבור תאריכים:	
₪ 0.00	98.10	0.00	19,739.35	19,739.35	פסגה	777
₪ 0.00	35.76	0.00	5,845.60	5,845.60	גבע	778
₪ 0.00	35.76	0.00	26,922.50	26,922.50	שפל	779

סה"כ לדייר:

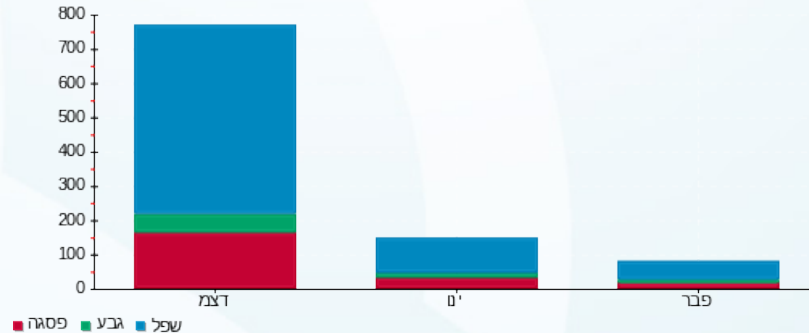
שיא ביקוש	סה"כ	שפל	גבע	פסגה	סה"כ צריכה
0.007	0.00	0.00	0.00	0.00	סה"כ לתשלום
	₪ 0.00	₪ 0.00	₪ 0.00	₪ 0.00	

₪ 55.00	תשלום קבוע	
₪ 0.00	תשלום עבור גודל חיבור בKVA (0x0)	
₪ 55.00	סה"כ לתשלום	לא כולל מע"מ

התפלגות חיוב בש"ח לפי תע"ז



הסטוריית צריכה בקוט"ש





07/01/24 תאריך הפקדה:
 31/12/23 תאריך קריאה נוכחית:
 01/12/23 תאריך קריאה קודמת:

שם דייר: קומה 10 - BE ALL
 שם אתר: מגדל סהר - תא

לקוח/ה נכבד/ה, אנו מתכבדים להגיש את חישוב צריכת החשמל לתקופה 01/12/23 - 31/12/23:

קומה 10 - BE ALL - (0x0)18040256

סה"כ לתשלום	מחיר לקוט"ש בא"ג	סה"כ צריכה בקוט"ש	קריאה נוכחית	קריאה קודמת	סוג צריכה	סוג תעריף
			31/12/23	01/12/23	פרטי חשבון עבור תאריכים:	
₪ 365.81	98.10	372.90	59,635.40	59,262.50	פסגה	777
₪ 0.00	35.76	0.00	31,582.40	31,582.40	גבע	778
₪ 507.36	35.76	1,418.80	102,633.70	101,214.90	שפל	779

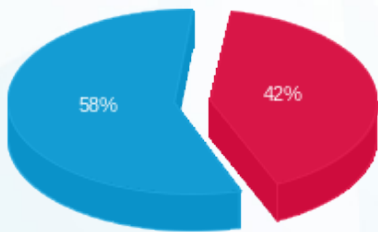
סה"כ לדייר:

שיא ביקוש	סה"כ	שפל	גבע	פסגה
4.18	1,791.70	1,418.80	0.00	372.90
	₪ 873.18	₪ 507.36	₪ 0.00	₪ 365.81

סה"כ צריכה
 סה"כ לתשלום

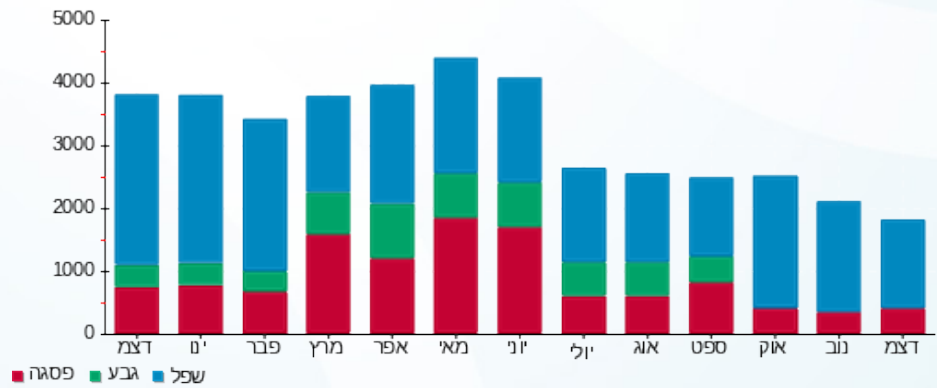
₪ 55.00	תשלום קבוע	
₪ 0.00	תשלום עבור גודל חיבור בKVA (0x0)	
₪ 928.18	סה"כ לתשלום	לא כולל מע"מ

התפלגות חיוב בש"ח לפי תעו"ז



■ פסגה (₪ 365.81)
 ■ גבע (₪ 0.00)
 ■ שפל (₪ 507.36)

הסטוריית צריכה בקוט"ש





07/01/24

תאריך הפקדה:

שם דייר: קומה 10 בי אול

31/12/23

תאריך קריאה נוכחית:

שם אתר: מגדל סהר - תא

01/12/23

תאריך קריאה קודמת:

לקוח/ה נכבד/ה, אנו מתכבדים להגיש את חישוב צריכת החשמל לתקופה 01/12/23 - 31/12/23:

קומה 10 בי אול - 4 - 18040254(0x0)

סוג תעריף	סוג צריכה	קריאה קודמת	קריאה נוכחית	סה"כ צריכה בקוט"ש	מחיר לקוט"ש בא"ג	סה"כ לתשלום
פרטי חשבון עבור תאריכים:						
777	פסגה	01/12/23	31/12/23	1,009.70	98.10	990.52 ₪
778	גבע	26,514.40	26,514.40	0.00	35.76	0.00 ₪
779	שפל	86,137.10	89,759.40	3,622.30	35.76	1,295.33 ₪

סה"כ לדייר:

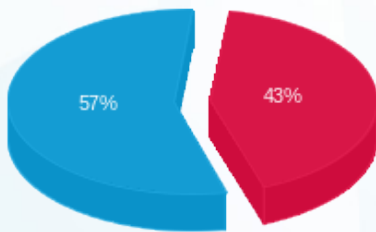
פסגה	גבע	שפל	סה"כ	שיא ביקוש
1,009.70	0.00	3,622.30	4,632.00	12.91
990.52 ₪	0.00 ₪	1,295.33 ₪	2,285.85 ₪	

סה"כ צריכה

סה"כ לתשלום

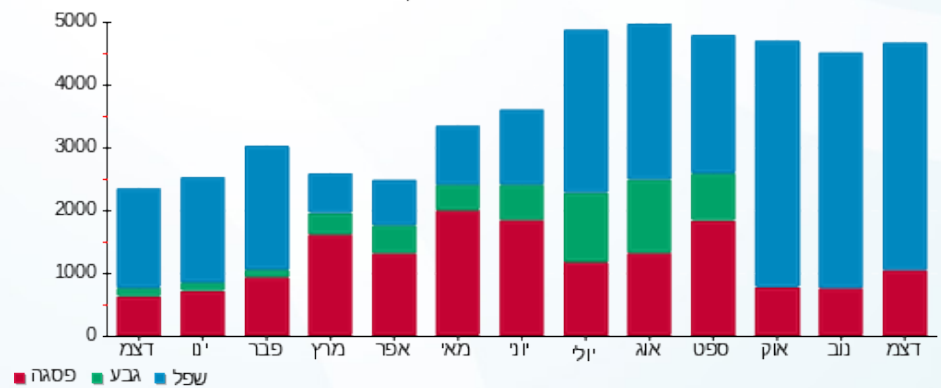
55.00 ₪	תשלום קבוע	
0.00 ₪	תשלום עבור גודל חיבור בKVA (0x0)	
2,340.85 ₪	סה"כ לתשלום	לא כולל מע"מ

התפלגות חיוב בש"ח לפי תע"ז



- פסגה (990.52 ₪) - 57%
- גבע (0.00 ₪)
- שפל (1,295.33 ₪) - 43%

הסטוריית צריכה בקוט"ש



- פסגה
- גבע
- שפל





07/01/24

תאריך הפקדה:

שם דייר: קומה 4 - בי אול

31/12/23

תאריך קריאה נוכחית:

שם אתר: מגדל סהר - תא

01/12/23

תאריך קריאה קודמת:

לקוח/ה נכבד/ה, אנו מתכבדים להגיש את חישוב צריכת החשמל לתקופה 01/12/23 - 31/12/23:

קומה 4 - בי אול - 2 - 18040255(0x0)

סוג תעריף	סוג צריכה	קריאה קודמת	קריאה נוכחית	סה"כ צריכה בקוט"ש	מחיר לקוט"ש בא"ג	סה"כ לתשלום
פרטי חשבון עבור תאריכים:						
777	פסגה	01/12/23	31/12/23	314.90	98.10	308.92 ₪
778	גבע	20,507.40	20,507.40	0.00	35.76	0.00 ₪
779	שפל	57,975.20	59,242.40	1,267.20	35.76	453.15 ₪

סה"כ לדייר:

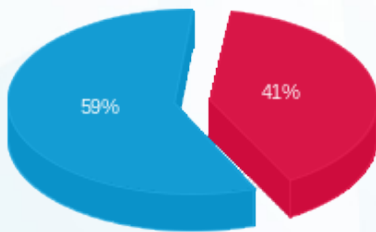
פסגה	גבע	שפל	סה"כ	שיא ביקוש
314.90	0.00	1,267.20	1,582.10	6.59
₪ 308.92	₪ 0.00	₪ 453.15	₪ 762.07	

סה"כ צריכה

סה"כ לתשלום

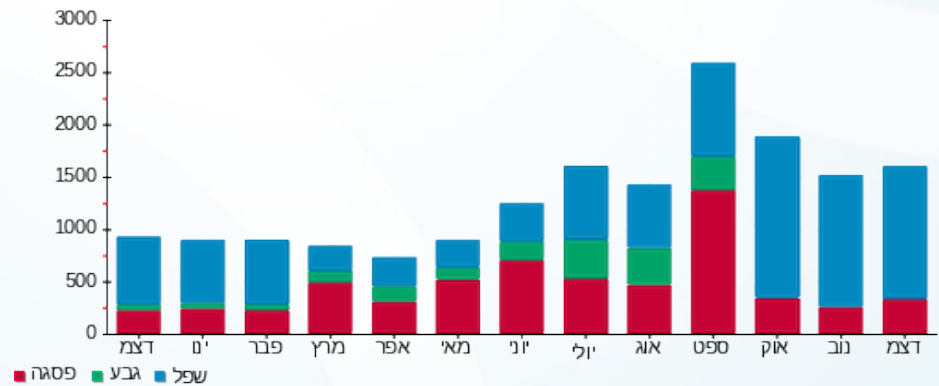
₪ 55.00	תשלום קבוע	
₪ 0.00	תשלום עבור גודל חיבור בKVA (0x0)	
₪ 817.07	סה"כ לתשלום	לא כולל מע"מ

התפלגות חיוב בש"ח לפי תעו"ז



- פסגה (₪ 308.92)
- גבע (₪ 0.00)
- שפל (₪ 453.15)

הסטוריית צריכה בקוט"ש





07/01/24

תאריך הפקדה:

שם דייר: קומה 5 - בי אול

31/12/23

תאריך קריאה נוכחית:

שם אתר: מגדל סהר - תא

01/12/23

תאריך קריאה קודמת:

לקוח/ה נכבד/ה, אנו מתכבדים להגיש את חישוב צריכת החשמל לתקופה 01/12/23 - 31/12/23:

קומה 5 - בי אול - 3 - 18040255(0x0)

סוג תעריף	סוג צריכה	קריאה קודמת	קריאה נוכחית	סה"כ צריכה בקוט"ש	מחיר לקוט"ש בא"ג	סה"כ לתשלום
פרטי חשבון עבור תאריכים:						
777	פסגה	01/12/23	31/12/23	889.20	98.10	872.31 ₪
778	גבע	21,840.60	21,840.60	0.00	35.76	0.00 ₪
779	שפל	66,334.50	69,692.30	3,357.80	35.76	1,200.75 ₪

סה"כ לדייר:

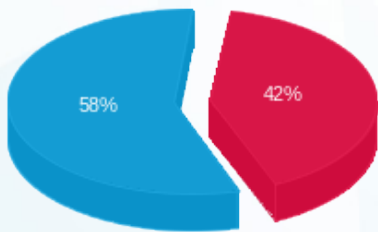
פסגה	גבע	שפל	סה"כ	שיא ביקוש
889.20	0.00	3,357.80	4,247.00	12.06
872.31 ₪	0.00 ₪	1,200.75 ₪	2,073.05 ₪	

סה"כ צריכה

סה"כ לתשלום

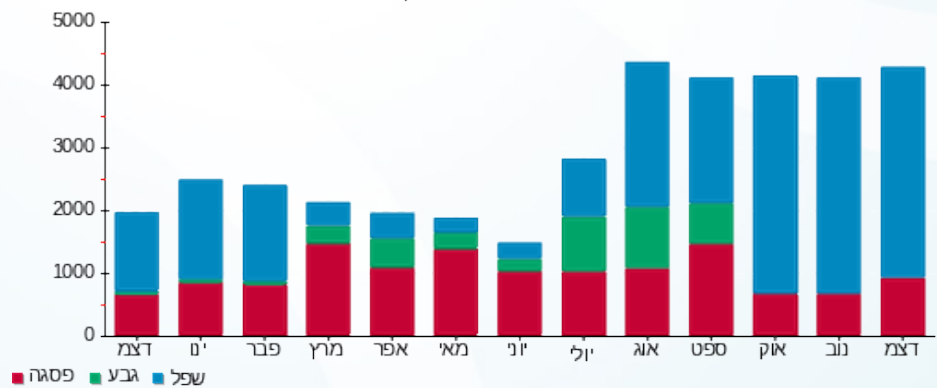
55.00 ₪	תשלום קבוע	
0.00 ₪	תשלום עבור גודל חיבור בKVA (0x0)	
2,128.05 ₪	סה"כ לתשלום	לא כולל מע"מ

התפלגות חיוב בש"ח לפי תעו"ז



- פסגה (872.31 ₪)
- גבע (0.00 ₪)
- שפל (1,200.75 ₪)

הסטוריית צריכה בקוט"ש



- פסגה
- גבע
- שפל





07/01/24

תאריך הפקדה:

שם דייר: קומה 6 בי אול

31/12/23

תאריך קריאה נוכחית:

שם אתר: מגדל סהר - תא

01/12/23

תאריך קריאה קודמת:

לקוח/ה נכבד/ה, אנו מתכבדים להגיש את חישוב צריכת החשמל לתקופה 01/12/23 - 31/12/23:

קומה 6 בי אול - 4 - 18040255(0x0)

סוג תעריף	סוג צריכה	קריאה קודמת	קריאה נוכחית	סה"כ צריכה בקוט"ש	מחיר לקוט"ש בא"ג	סה"כ לתשלום
פרטי חשבון עבור תאריכים:						
777	פסגה	01/12/23	31/12/23	1,400.10	98.10	1,373.50 ₪
778	גבע	66,426.20	66,426.20	0.00	35.76	0.00 ₪
779	שפל	211,187.80	216,527.40	5,339.60	35.76	1,909.44 ₪

סה"כ לדייר:

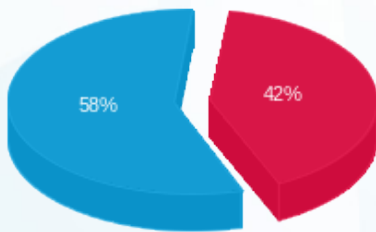
פסגה	גבע	שפל	סה"כ	שיא ביקוש
1,400.10	0.00	5,339.60	6,739.70	18.76
1,373.50 ₪	0.00 ₪	1,909.44 ₪	3,282.94 ₪	

סה"כ צריכה

סה"כ לתשלום

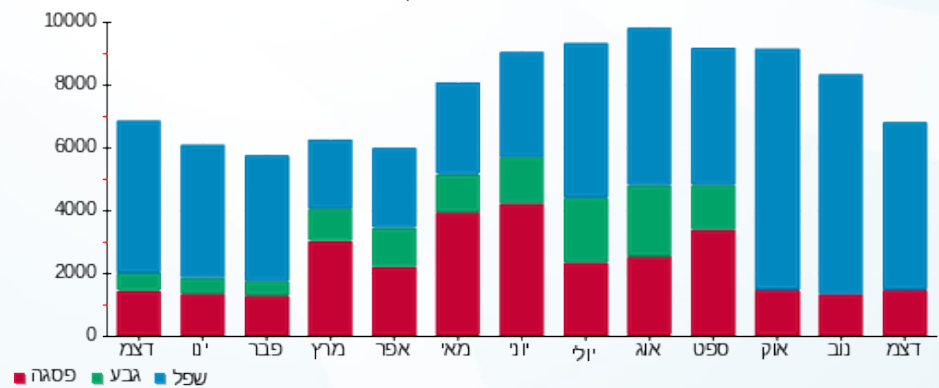
55.00 ₪	תשלום קבוע	
0.00 ₪	תשלום עבור גודל חיבור בKVA (0x0)	
3,337.94 ₪	סה"כ לתשלום	לא כולל מע"מ

התפלגות חיוב בש"ח לפי תעו"ז



- פסגה (1,373.50 ₪) 58%
- גבע (0.00 ₪)
- שפל (1,909.44 ₪) 42%

הסטוריית צריכה בקוט"ש





07/01/24

תאריך הפקדה:

שם דייר: קומה 7 בי אול

31/12/23

תאריך קריאה נוכחית:

שם אתר: מגדל סהר - תא

01/12/23

תאריך קריאה קודמת:

לקוח/ה נכבד/ה, אנו מתכבדים להגיש את חישוב צריכת החשמל לתקופה 01/12/23 - 31/12/23:

קומה 7 בי אול - 1 - 18040254(0x0)

סה"כ לתשלום	מחיר לקוט"ש בא"ג	סה"כ צריכה בקוט"ש	קריאה נוכחית	קריאה קודמת	סוג צריכה	סוג תעריף
			31/12/23	01/12/23		פרטי חשבון עבור תאריכים:
1,248.91 ₪	98.10	1,273.10	130,895.10	129,622.00	פסגה	777
0.00 ₪	35.76	0.00	57,576.80	57,576.80	גבע	778
1,811.39 ₪	35.76	5,065.40	187,385.50	182,320.10	שפל	779

סה"כ לדייר:

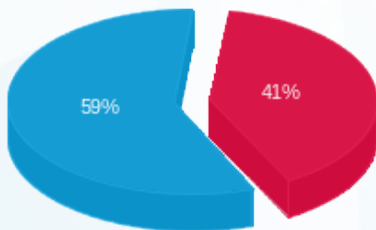
שיא ביקוש	סה"כ	שפל	גבע	פסגה
15.56	6,338.50	5,065.40	0.00	1,273.10
	3,060.30 ₪	1,811.39 ₪	0.00 ₪	1,248.91 ₪

סה"כ צריכה

סה"כ לתשלום

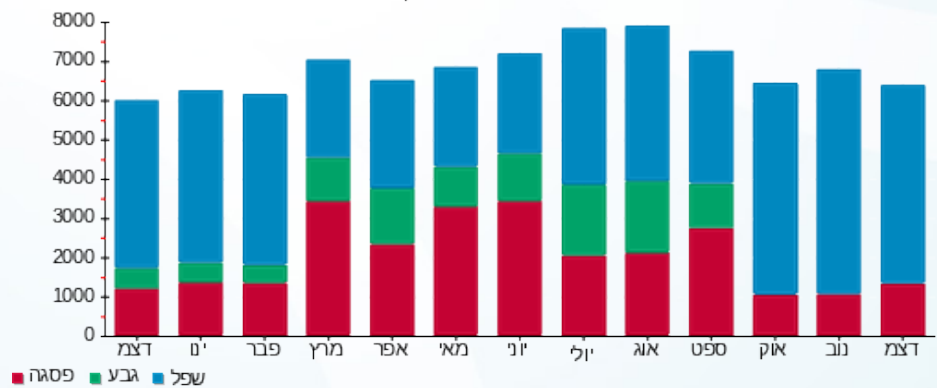
55.00 ₪	תשלום קבוע	
0.00 ₪	תשלום עבור גודל חיבור בKVA (0x0)	
3,115.30 ₪	סה"כ לתשלום	לא כולל מע"מ

התפלגות חיוב בש"ח לפי תעו"ז



- פסגה (1,248.91 ₪) - 59%
- גבע (0.00 ₪) - 41%
- שפל (1,811.39 ₪)

הסטוריית צריכה בקוט"ש





07/01/24

תאריך הפקה:

שם דייר: קומה 9 - בי אול

31/12/23

תאריך קריאה נוכחית:

שם אתר: מגדל סהר - תא

01/12/23

תאריך קריאה קודמת:

לקוח/ה נכבד/ה, אנו מתכבדים להגיש את חישוב צריכת החשמל לתקופה 01/12/23 - 31/12/23:

קומה 9 - בי אול - 3 - 18040254 (0x0)

סה"כ לתשלום	מחיר לקוט"ש בא"ג	סה"כ צריכה בקוט"ש	קריאה נוכחית	קריאה קודמת	סוג צריכה	סוג תעריף
			31/12/23	01/12/23		פרטי חשבון עבור תאריכים:
₪ 420.95	98.10	429.10	122,526.90	122,097.80	פסגה	777
₪ 0.00	35.76	0.00	35,035.60	35,035.60	גבע	778
₪ 945.89	35.76	2,645.10	126,464.40	123,819.30	שפל	779

סה"כ לדיר:

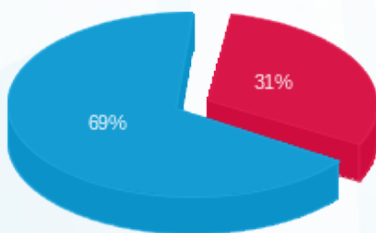
שיא ביקוש	סה"כ	שפל	גבע	פסגה
14.60	3,074.20	2,645.10	0.00	429.10
	₪ 1,366.83	₪ 945.89	₪ 0.00	₪ 420.95

סה"כ צריכה

סה"כ לתשלום

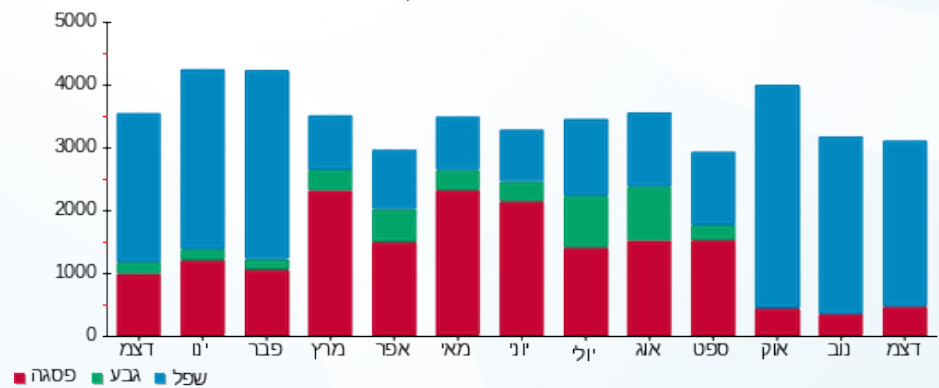
₪ 55.00	תשלום קבוע	
₪ 0.00	תשלום עבור גודל חיבור בKVA (0x0)	
₪ 1,421.83	סה"כ לתשלום	לא כולל מע"מ

התפלגות חיוב בש"ח לפי תעו"ז



- פסגה (₪ 420.95) 69%
- גבע (₪ 0.00) 0%
- שפל (₪ 945.89) 31%

הסטוריית צריכה בקוט"ש





07/01/24 תאריך הפקה:
 31/12/23 תאריך קריאה נוכחית:
 01/12/23 תאריך קריאה קודמת:

שם דייר: שניא
 שם אתר: מגדל סהר - תא

לקוח/ה נכבד/ה, אנו מתכבדים להגיש את חישוב צריכת החשמל לתקופה 01/12/23 - 31/12/23:

ראשי חדש - 2 - 18050251(0x0)

סוג תעריף	סוג צריכה	קריאה קודמת	קריאה נוכחית	סה"כ צריכה בקוט"ש	מחיר לקוט"ש בא"ג	סה"כ לתשלום
		01/12/23	31/12/23			
777	פסגה	1,318,953.60	1,334,390.40	15,436.80	98.10	15,143.50 ₪
778	גבע	469,635.20	469,635.20	0.00	35.76	0.00 ₪
779	שפל	1,391,832.00	1,449,881.60	58,049.60	35.76	20,758.54 ₪

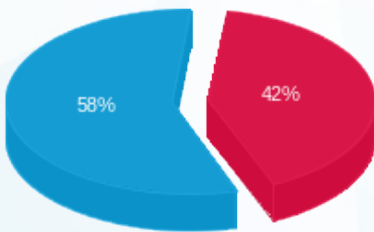
סה"כ לדייר:

פסגה	גבע	שפל	סה"כ	שיא ביקוש
15,436.80	0.00	58,049.60	73,486.40	278.26
15,143.50 ₪	0.00 ₪	20,758.54 ₪	35,902.04 ₪	

סה"כ צריכה
 סה"כ לתשלום

210.98 ₪	תשלום קבוע	
0.00 ₪	תשלום עבור גודל חיבור בKVA (0x0)	
36,113.02 ₪	סה"כ לתשלום	לא כולל מע"מ

התפלגות חיוב בש"ח לפי תעו"ז



פסגה (15,143.50 ₪) 58%
 גבע (0.00 ₪)
 שפל (20,758.54 ₪) 42%

הסטוריית צריכה בקוט"ש

