

09/01/24 תאריך הפקה:  
 31/12/23 תאריך קריאה נוכחית:  
 01/12/23 תאריך קריאה קודמת:

שם דייר: א.אדלר נכסים בע"מ חיוני ק.2.  
 שם אתר: בית ויקטוריה המלאכה 3

**לקוח/ה נכבד/ה, אנו מתכבדים להגיש את חישוב צריכת החשמל לתקופה 01/12/23 - 31/12/23:**

א.אדלר נכסים בע"מ חיוני ק.2 - 6 - 81005511(3x100)

סה"כ לתשלום	מחיר לקוט"ש בא"ג	סה"כ צריכה בקוט"ש	קריאה נוכחית	קריאה קודמת	סוג צריכה	סוג תעריף
			31/12/23	01/12/23	פרטי חשבון עבור תאריכים:	
163.85 ₪	98.10	167.02	137,987.97	137,820.95	פסגה	777
0.00 ₪	35.76	0.00	72,614.13	72,614.13	גבע	778
310.49 ₪	35.76	868.26	111,583.25	110,714.98	שפל	779

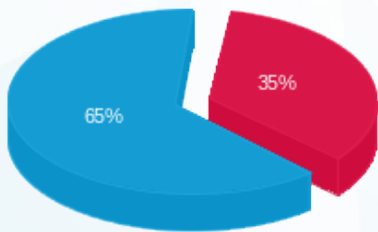
סה"כ לדייר:

שיא ביקוש	סה"כ	שפל	גבע	פסגה
3.14	1,035.29	868.26	0.00	167.02
	474.34 ₪	310.49 ₪	0.00 ₪	163.85 ₪

סה"כ צריכה  
 סה"כ לתשלום

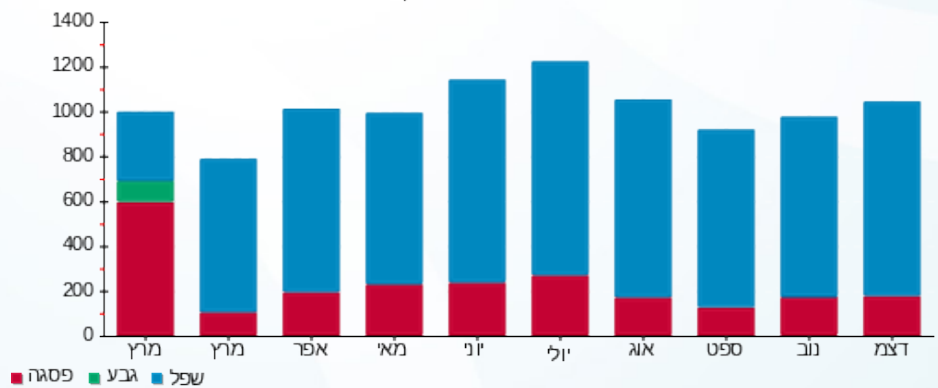
210.98 ₪	<b>תשלום קבוע</b>	
20.10 ₪	<b>תשלום עבור גודל חיבור בKVA (3x100)</b>	
705.42 ₪	<b>סה"כ לתשלום</b>	<b>לא כולל מע"מ</b>

התפלגות חיוב בש"ח לפי תעו"ז



■ פסגה (163.85 ₪)  
 ■ גבע (0.00 ₪)  
 ■ שפל (310.49 ₪)

הסטוריית צריכה בקוט"ש



■ פסגה ■ גבע ■ שפל

