



10/01/24

תאריך הפקדה:

שם דייר: 100/7 נעלי אימק - 28610

31/12/23

תאריך קריאה נוכחית:

שם אתר: קניון לב המפרץ

01/12/23

תאריך קריאה קודמת:

לקוח/ה נכבד/ה, אנו מתכבדים להגיש את חישוב צריכת החשמל לתקופה 01/12/23 - 31/12/23:

100/7 נעלי אימק - 6 - (3x63)18029647

סוג תעריף	סוג צריכה	קריאה קודמת	קריאה נוכחית	סה"כ צריכה בקוט"ש	מחיר לקוט"ש בא"ג	סה"כ לתשלום
פרטי חשבון עבור תאריכים:						
777	פסגה	01/12/23	31/12/23	141.00	98.10	138.32 ₪
778	גבע	7,399.80	7,399.80	0.00	35.76	0.00 ₪
779	שפל	11,586.20	11,896.40	310.20	35.76	110.93 ₪

מונה כבוי

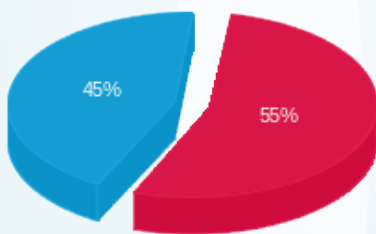
הערה	סה"כ צריכה	מחיר עבור קוט"ש אחד ב	סה"כ לתשלום
מונה כבוי		0.00	72.28 ₪

סה"כ לדייר:

פסגה	גבע	שפל	סה"כ	שיא ביקוש
141.00	0.00	310.20	451.20	3.94
138.32 ₪	0.00 ₪	110.93 ₪	269.25 ₪	

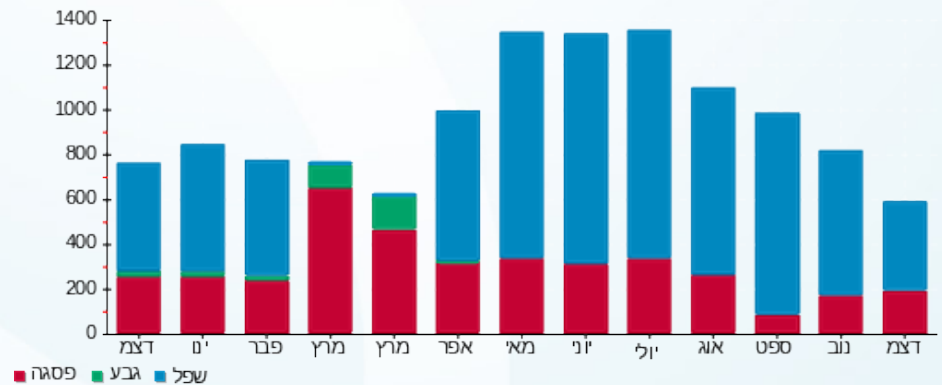
210.98 ₪	תשלום קבוע	
12.66 ₪	תשלום עבור גודל חיבור ב KVA (3x63)	
545.17 ₪	סה"כ לתשלום	לא כולל מע"מ

התפלגות חיוב בש"ח לפי תע"ז



פסגה (138.32 ₪) ■  
גבע (0.00 ₪) ■  
שפל (110.93 ₪) ■

הסטוריית צריכה בקוט"ש



פסגה ■ גבע ■ שפל

