



10/01/24

תאריך הפקה:

שם דייר: 28836 - ביוטי בשמים חנות 100/69

31/12/23

תאריך קריאה נוכחית:

שם אתר: קניון לב המפרץ

01/12/23

תאריך קריאה קודמת:

לקוח/ה נכבד/ה, אנו מתכבדים להגיש את חישוב צריכת החשמל לתקופה 01/12/23 - 31/12/23:

28836 - - ביוטי בשמים חנות 100/69 - 7 - 18029647(0x0)

סוג תעריף	סוג צריכה	קריאה קודמת	קריאה נוכחית	סה"כ צריכה בקוט"ש	מחיר לקוט"ש בא"ג	סה"כ לתשלום
פרטי חשבון עבור תאריכים:						
777	פסגה	01/12/23	31/12/23	72.70	98.10	71.32 ₪
778	גבע	4,336.65	4,336.65	0.00	35.76	0.00 ₪
779	שפל	9,092.30	9,351.50	259.20	35.76	92.69 ₪

מונה כבוי

הערה	סה"כ צריכה	מחיר עבור קוט"ש אחד ב	סה"כ לתשלום
מונה כבוי		0.00	47.56 ₪

סה"כ לדייר:

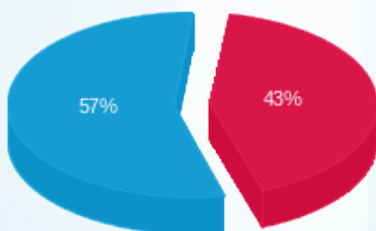
פסגה	גבע	שפל	סה"כ	שיא ביקוש
72.70	0.00	259.20	331.90	3.58
71.32 ₪	0.00 ₪	92.69 ₪	211.57 ₪	

סה"כ צריכה

סה"כ לתשלום

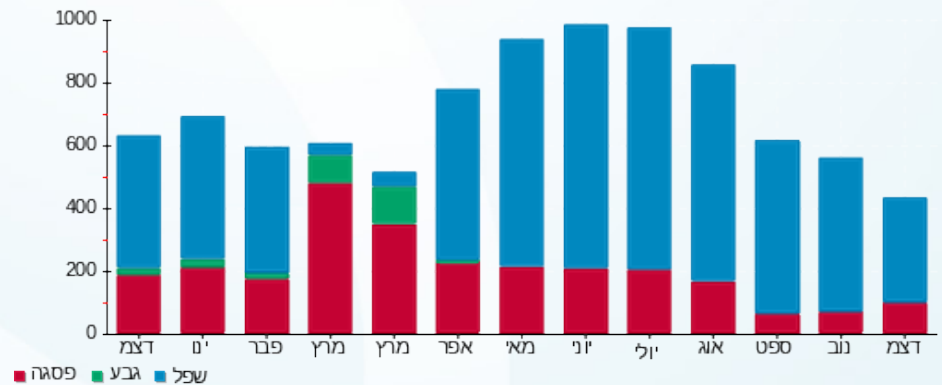
210.98 ₪	תשלום קבוע	
0.00 ₪	תשלום עבור גודל חיבור ב KVA (0x0)	
422.55 ₪	סה"כ לתשלום	לא כולל מע"מ

התפלגות חיוב בש"ח לפי תע"ז



פסגה (71.32 ₪) ■
גבע (0.00 ₪) ■
שפל (92.69 ₪) ■

הסטוריית צריכה בקוט"ש



פסגה ■ גבע ■ שפל

