



11/01/24

תאריך הפקה:

שם דייר: קומה 09 - אן.סי.גיי. פובלקיישיין (חיים וחסד)

31/12/23

תאריך קריאה נוכחי:

שם אתר: רד בינת הר החוצבים

01/12/23

תאריך קריאה קודמת:

לקוח/ה נכבד/ה, אנו מתכבדים להגיש את חישוב צריכת החשמל לתקופה 01/12/23 - 31/12/23:

קומה 09 - אן.סי.גיי. פובלקיישיין (חיים וחסד) - 14 - 18029633(3x63)

סוג תעריף	סוג צריכה	קריאה קודמת	קריאה נוכחית	סה"כ צריכה בקוט"ש	מחיר לקוט"ש בא"ג	סה"כ לתשלום
פרטי חשבון עבור תאריכים:						
777	פסגה	01/12/23	31/12/23	194.58	98.10	190.88 ₪
778	גבע	1,970.28	1,970.28	0.00	35.76	0.00 ₪
779	שפל	15,713.40	16,572.42	859.02	35.76	307.19 ₪

סה"כ לדייר:

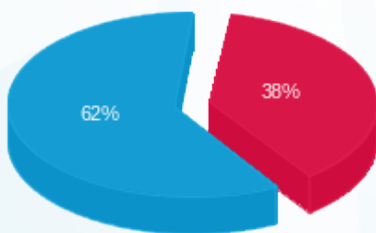
פסגה	גבע	שפל	סה"כ	שיא ביקוש
194.58	0.00	859.02	1,053.60	5.53
190.88 ₪	0.00 ₪	307.19 ₪	498.07 ₪	

סה"כ צריכה

סה"כ לתשלום

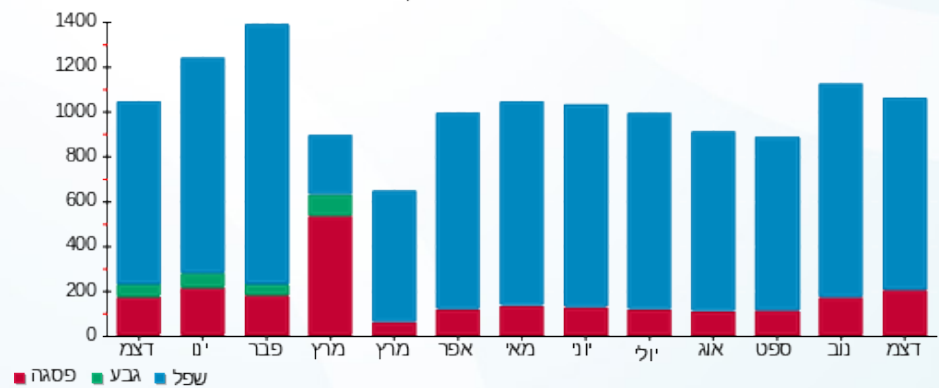
105.00 ₪	תשלום קבוע	
12.66 ₪	תשלום עבור גודל חיבור בKVA (3x63)	
615.73 ₪	סה"כ לתשלום	לא כולל מע"מ

התפלגות חיוב בש"ח לפי תעו"ז



- פסגה (190.88 ₪)
- גבע (0.00 ₪)
- שפל (307.19 ₪)

הסטוריית צריכה בקוט"ש



- פסגה
- גבע
- שפל

