

16/01/24 תאריך הפקדה:  
 04/12/23 תאריך קריאה נוכחית:  
 02/11/23 תאריך קריאה קודמת:

שם דייר: קומה 08 - עיריית פ"ת  
 שם אתר: בית פלינר

**לקוח/ה נכבד/ה, אנו מתכבדים להגיש את חישוב צריכת החשמל לתקופה 02/11/23 - 04/12/23:**

קומה 08 - עיריית פ"ת - 3 - 20004269(0x0)

סה"כ לתשלום	מחיר לקוט"ש בא"ג	סה"כ צריכה בקוט"ש	קריאה נוכחית	קריאה קודמת	סוג צריכה	סוג תעריף
			30/11/23	02/11/23	פרטי חשבון עבור תאריכים:	
27.95 ₪	39.17	71.35	4,607.65	4,536.30	פסגה	777
0.00 ₪	39.17	0.00	1,165.60	1,165.60	גבע	778
151.50 ₪	34.91	433.97	7,302.35	6,868.38	שפל	779
			04/12/23	01/12/23	פרטי חשבון עבור תאריכים:	
10.84 ₪	98.10	11.05	4,618.70	4,607.65	פסגה	777
0.00 ₪	35.76	0.00	1,165.60	1,165.60	גבע	778
17.81 ₪	35.76	49.80	7,352.15	7,302.35	שפל	779

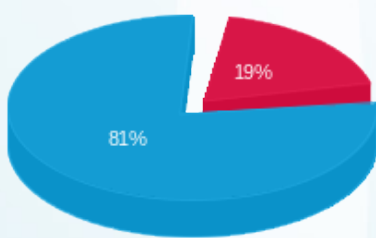
סה"כ לדייר:

שיא ביקוש	סה"כ	שפל	גבע	פסגה
6.91	566.18	483.78	0.00	82.40
	208.10 ₪	169.31 ₪	0.00 ₪	38.79 ₪

סה"כ צריכה  
 סה"כ לתשלום

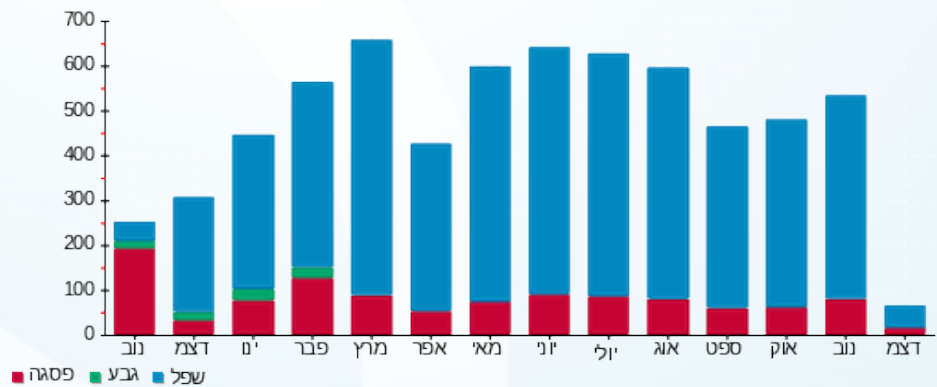
210.98 ₪	<b>תשלום קבוע</b>	
0.00 ₪	<b>תשלום עבור גודל חיבור בKVA (0x0)</b>	
419.08 ₪	<b>סה"כ לתשלום</b>	<b>לא כולל מע"מ</b>

התפלגות חיוב בש"ח לפי תעו"ז



פסגה (38.79 ₪)  
 גבע (0.00 ₪)  
 שפל (169.31 ₪)

הסטוריית צריכה בקוט"ש





16/01/24

תאריך הפקה:

שם דייר: קומה 08 - עיריית פתח תקווה

04/12/23

תאריך קריאה נוכחית:

שם אתר: בית פלינר

02/11/23

תאריך קריאה קודמת:

לקוח/ה נכבד/ה, אנו מתכבדים להגיש את חישוב צריכת החשמל לתקופה 02/11/23 - 04/12/23:

קומה 08 - עיריית פתח תקווה - 1 - 20004269(0x0)

סוג תעריף	סוג צריכה	קריאה קודמת	קריאה נוכחית	סה"כ צריכה בקוט"ש	מחיר לקוט"ש בא"ג	סה"כ לתשלום
פרטי חשבון עבור תאריכים:						
777	פסגה	02/11/23	30/11/23	184.40	39.17	72.23 ₪
778	גבע	6,456.90	6,456.90	0.00	39.17	0.00 ₪
779	שפל	29,444.90	30,984.20	1,539.30	34.91	537.37 ₪
פרטי חשבון עבור תאריכים:						
777	פסגה	01/12/23	04/12/23	27.10	98.10	26.59 ₪
778	גבע	6,456.90	6,456.90	0.00	35.76	0.00 ₪
779	שפל	30,984.20	31,140.60	156.40	35.76	55.93 ₪

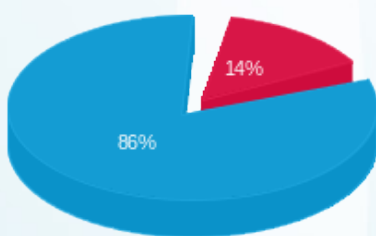
סה"כ לדייר:

פסגה	גבע	שפל	סה"כ	שיא ביקוש
211.50	0.00	1,695.70	1,907.20	16.07
₪ 98.81	₪ 0.00	₪ 593.30	₪ 692.11	

סה"כ צריכה  
סה"כ לתשלום

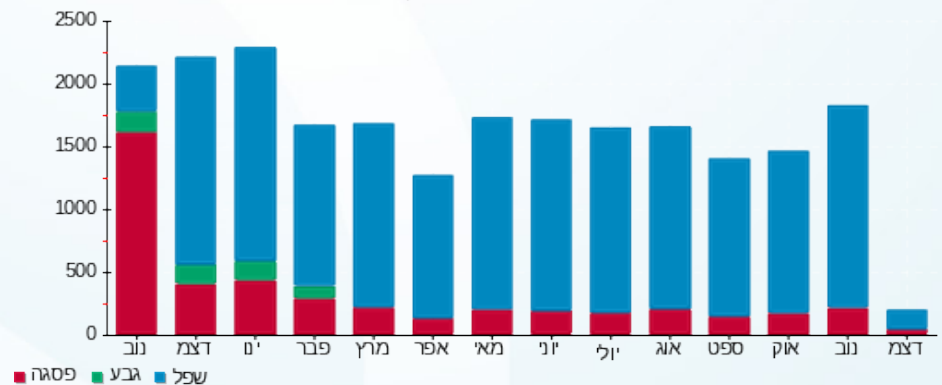
210.98 ₪	תשלום קבוע	
0.00 ₪	תשלום עבור גודל חיבור בKVA (0x0)	
903.09 ₪	סה"כ לתשלום	לא כולל מע"מ

התפלגות חיוב בש"ח לפי תעו"ז



פסגה (98.81 ₪) 86%  
גבע (0.00 ₪) 14%  
שפל (593.30 ₪) 0%

הסטוריית צריכה בקוט"ש





16/01/24 תאריך הפקה:  
 04/12/23 תאריך קריאה נוכחית:  
 02/11/23 תאריך קריאה קודמת:

שם דייר: קומה 11+10+09 - רשות המיסים  
 שם אתר: בית פלינר

**לקוח/ה נכבד/ה, אנו מתכבדים להגיש את חישוב צריכת החשמל לתקופה 02/11/23 - 04/12/23:**

**הפחתה מונה משני - 1 - 20004269(0x0)**

סוג תעריף	סוג צריכה	קריאה קודמת	קריאה נוכחית	סה"כ צריכה בקוט"ש	מחיר לקוט"ש בא"ג	סה"כ לתשלום
פרטי חשבון עבור תאריכים:						
777	פסגה	02/11/23	30/11/23	-184.40	39.17	₪ -72.23
778	גבע	6,456.90	6,456.90	0.00	39.17	₪ 0.00
779	שפל	29,444.90	30,984.20	-1,539.30	34.91	₪ -537.37
פרטי חשבון עבור תאריכים:						
777	פסגה	30,282.60	04/12/23	-27.10	98.10	₪ -26.59
778	גבע	6,456.90	6,456.90	0.00	35.76	₪ 0.00
779	שפל	30,984.20	31,140.60	-156.40	35.76	₪ -55.93

**הפחתה מונה משני - 2 - 20004269(0x0)**

סוג תעריף	סוג צריכה	קריאה קודמת	קריאה נוכחית	סה"כ צריכה בקוט"ש	מחיר לקוט"ש בא"ג	סה"כ לתשלום
פרטי חשבון עבור תאריכים:						
777	פסגה	8,677.90	30/11/23	-29.55	39.17	₪ -11.57
778	גבע	2,090.10	2,090.10	0.00	39.17	₪ 0.00
779	שפל	6,167.00	6,333.00	-166.00	34.91	₪ -57.95
פרטי חשבון עבור תאריכים:						
777	פסגה	8,707.45	04/12/23	-5.60	98.10	₪ -5.49
778	גבע	2,090.10	2,090.10	0.00	35.76	₪ 0.00
779	שפל	6,333.00	6,354.30	-21.30	35.76	₪ -7.62

**הפחתה מונה משני - 3 - 20004269(0x0)**

סוג תעריף	סוג צריכה	קריאה קודמת	קריאה נוכחית	סה"כ צריכה בקוט"ש	מחיר לקוט"ש בא"ג	סה"כ לתשלום
פרטי חשבון עבור תאריכים:						
777	פסגה	4,536.30	30/11/23	-71.35	39.17	₪ -27.95
778	גבע	1,165.60	1,165.60	0.00	39.17	₪ 0.00
779	שפל	6,868.38	7,302.35	-433.97	34.91	₪ -151.50
פרטי חשבון עבור תאריכים:						
		01/12/23	04/12/23			





הפחתה מונה משני - 3 - 20004269 (0x0)

סוג תעריף	סוג צריכה	קריאה קודמת	קריאה נוכחית	סה"כ צריכה בקוט"ש	מחיר לקוט"ש בא"ג	סה"כ לתשלום
777	פסגה	4,607.65	4,618.70	-11.05	98.10	₪ -10.84
778	גבע	1,165.60	1,165.60	0.00	35.76	₪ 0.00
779	שפל	7,302.35	7,352.15	-49.80	35.76	₪ -17.81

ראשי - 1 - 6062736 (0x0)

סוג תעריף	סוג צריכה	קריאה קודמת	קריאה נוכחית	סה"כ צריכה בקוט"ש	מחיר לקוט"ש בא"ג	סה"כ לתשלום
פרטי חשבון עבור תאריכים:						
		02/11/23	30/11/23			
777	פסגה	2,025,408.00	2,027,016.00	1,608.00	39.17	₪ 629.85
778	גבע	770,900.00	770,900.00	0.00	39.17	₪ 0.00
779	שפל	1,389,536.00	1,400,528.00	10,992.00	34.91	₪ 3,837.31
פרטי חשבון עבור תאריכים:						
		01/12/23	04/12/23			
777	פסגה	2,027,016.00	2,027,204.00	188.00	98.10	₪ 184.43
778	גבע	770,900.00	770,900.00	0.00	35.76	₪ 0.00
779	שפל	1,400,528.00	1,401,536.00	1,008.00	35.76	₪ 360.46

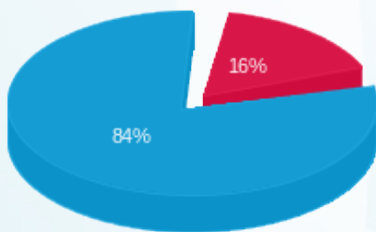
סה"כ לדירה:

פסגה	גבע	שפל	סה"כ	שיא ביקוש
1,466.95	0.00	9,633.23	11,100.18	16.07
₪ 659.61	₪ 0.00	₪ 3,369.59	₪ 4,029.20	

סה"כ צריכה  
סה"כ לתשלום

210.98	תשלום קבוע	
0.00	תשלום עבור גודל חיבור בKVA (0x0)	
4,240.18	סה"כ לתשלום	לא כולל מע"מ

התפלגות חיוב בש"ח לפי תעו"ז



פסגה (₪ 659.61) ■  
גבע (₪ 0.00) ■  
שפל (₪ 3,369.59) ■

הסטוריית צריכה בקוט"ש

