



23/01/24 תאריך הפקדה:
 31/12/23 תאריך קריאה נוכחית:
 01/12/23 תאריך קריאה קודמת:

שם דייר: דרן ק. קרקע
 שם אתר: אפריקה ישראל 03 - נס ציונה

לקוח/ה נכבד/ה, אנו מתכבדים להגיש את חישוב צריכת החשמל לתקופה 01/12/23 - 31/12/23:

דרן - 6 - 00016079 (0x0)

| סוג תעריף | סוג צריכה | קריאה קודמת | קריאה נוכחית | סה"כ צריכה בקוט"ש | מחיר לקוט"ש בא"ג | סה"כ לתשלום |
|--------------------------|-----------|-------------|--------------|-------------------|------------------|-------------|
| פרטי חשבון עבור תאריכים: | | | | | | |
| 777 | פסגה | 01/12/23 | 31/12/23 | 103.57 | 88.37 | 91.53 ₪ |
| 778 | גבע | 62,417.25 | 62,435.41 | 18.16 | 47.02 | 8.54 ₪ |
| 779 | שפל | 53,186.88 | 53,417.94 | 231.07 | 37.51 | 86.67 ₪ |

סה"כ לדייר:

| פסגה | גבע | שפל | סה"כ | שיא ביקוש |
|---------|--------|---------|----------|-----------|
| 103.57 | 18.16 | 231.07 | 352.79 | 7.60 |
| 91.53 ₪ | 8.54 ₪ | 86.67 ₪ | 186.74 ₪ | |

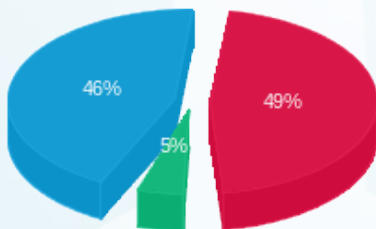
סה"כ צריכה
 סה"כ לתשלום

| דרן מעבדות ויעוץ מדעי בע"מ | תשלום קבוע | תשלום עבור גודל חיבור בKVA (0x0) | מקדם הספק | תשלום עבור מקדם הספק | סה"כ לתשלום |
|----------------------------|------------|----------------------------------|-----------|----------------------|-------------|
| | 210.98 ₪ | 0.00 ₪ | 0.995 | 0.00 ₪ | 397.72 ₪ |
| לא כולל מע"מ | | | | | |



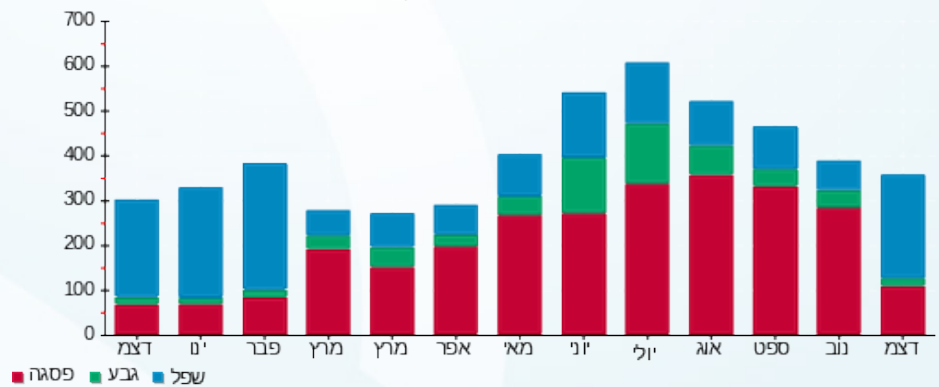
M4U SQL 1 488799

התפלגות חיוב בש"ח לפי תעו"ז



פסגה (91.53 ₪) 49%
 גבע (8.54 ₪) 5%
 שפל (86.67 ₪) 46%

הסטוריית צריכה בקוט"ש



פסגה גבע שפל

