

23/01/24 תאריך הפקה:
 31/12/23 תאריך קריאה נוכחית:
 01/12/23 תאריך קריאה קודמת:

שם דייר: קומה א
 שם אתר: אפריקה ישראל 08/20 נס ציונה

לקוח/ה נכבד/ה, אנו מתכבדים להגיש את חישוב צריכת החשמל לתקופה 01/12/23 - 31/12/23:

קומה א - 2 - 13170737(0x0)

סוג תעריף	סוג צריכה	קריאה קודמת	קריאה נוכחית	סה"כ צריכה בקוט"ש	מחיר לקוט"ש בא"ג	סה"כ לתשלום
פרטי חשבון עבור תאריכים:						
777	פסגה	01/12/23	31/12/23	718.40	98.10	704.75 ₪
778	גבע	29,526.00	29,526.00	0.00	35.76	0.00 ₪
779	שפל	127,359.20	130,940.00	3,580.80	35.76	1,280.49 ₪

סה"כ לדייר:

פסגה	גבע	שפל	סה"כ	שיא ביקוש
718.40	0.00	3,580.80	4,299.20	18.39
704.75 ₪	0.00 ₪	1,280.49 ₪	1,985.24 ₪	

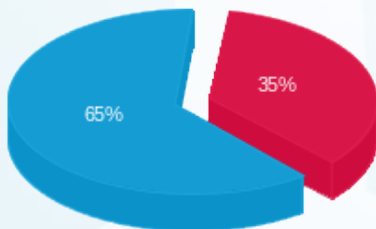
סה"כ צריכה
 סה"כ לתשלום

210.98 ₪	תשלום קבוע	לא כולל מע"מ
0.00 ₪	תשלום עבור גודל חיבור בKVA (0x0)	
0.410	מקדם הספק	
1,518.76 ₪	תשלום עבור מקדם הספק	
3,714.98 ₪	סה"כ לתשלום	



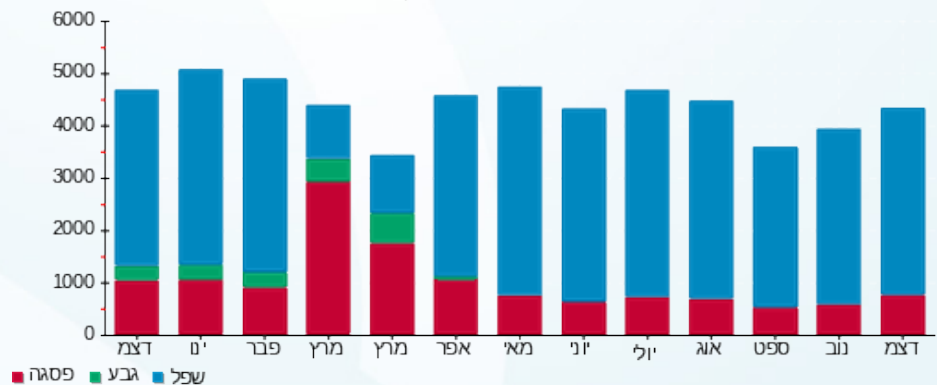
M4U SQL 1 496029

התפלגות חיוב בש"ח לפי תעו"ז



פסגה (704.75 ₪) 65%
 גבע (0.00 ₪) 35%

הסטוריית צריכה בקוט"ש



פסגה גבע שפל

