



23/01/24 תאריך הפקה:
 31/12/23 תאריך קריאה נוכחית:
 01/12/23 תאריך קריאה קודמת:

שם דייר: AEBI ק.1
 שם אתר: אפריקה ישראל 13B - נס ציונה

לקוח/ה נכבד/ה, אנו מתכבדים להגיש את חישוב צריכת החשמל לתקופה 01/12/23 - 31/12/23:

AEBI - (0x0)22048066 - 3

סה"כ לתשלום	מחיר לקוט"ש בא"ג	סה"כ צריכה בקוט"ש	קריאה נוכחית	קריאה קודמת	סוג צריכה	סוג תעריף
			31/12/23	01/12/23	פרטי חשבון עבור תאריכים:	
₪ 67.10	98.10	68.40	914.50	846.10	פסגה	777
₪ 0.00	35.76	0.00	143.80	143.80	גבע	778
₪ 107.46	35.76	300.50	4,466.10	4,165.60	שפל	779

סה"כ לדייר:

שיא ביקוש	סה"כ	שפל	גבע	פסגה
2.89	368.90	300.50	0.00	68.40
	₪ 174.56	₪ 107.46	₪ 0.00	₪ 67.10

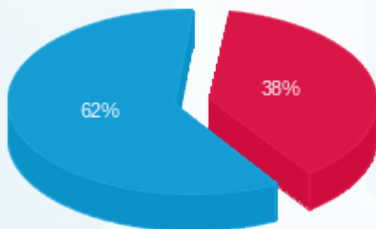
סה"כ צריכה
 סה"כ לתשלום

210.98 ₪	תשלום קבוע	איי.איי.בי.איי בע"מ
0.00 ₪	תשלום עבור גודל חיבור בKVA (0x0)	
0.679	מקדם הספק	
63.04 ₪	תשלום עבור מקדם הספק	
448.58 ₪	סה"כ לתשלום	לא כולל מע"מ



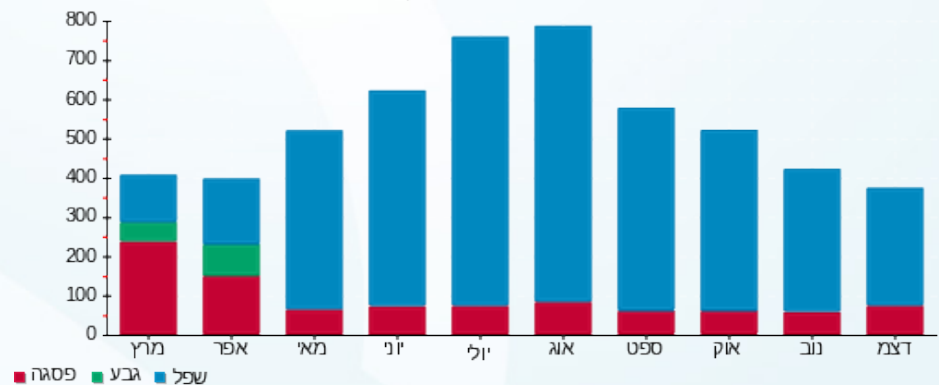
M4U SQL 1 488736

התפלגות חיוב בש"ח לפי תעו"ז



■ פסגה (₪ 67.10)
 ■ גבע (₪ 0.00)
 ■ שפל (₪ 107.46)

הסטוריית צריכה בקוט"ש



23/01/24 תאריך הפקדה:
 31/12/23 תאריך קריאה נוכחי:
 01/12/23 תאריך קריאה קודמת:

שם דייר: ENVIGO ק.2
 שם אתר: אפריקה ישראל 13B - נס ציונה

לקוח/ה נכבד/ה, אנו מתכבדים להגיש את חישוב צריכת החשמל לתקופה 01/12/23 - 31/12/23:

ENVIGO ק.2 - 1 - 21262389(3x40)

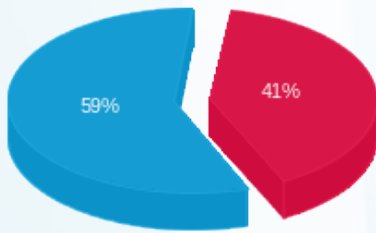
סה"כ לתשלום	מחיר לקוט"ש בא"ג	סה"כ צריכה בקוט"ש	קריאה נוכחית	קריאה קודמת	סוג צריכה	סוג תעריף
			31/12/23	01/12/23	פרטי חשבון עבור תאריכים:	
₪ 31.20	98.10	31.80	810.10	778.30	פסגה	777
₪ 0.00	35.76	0.00	116.40	116.40	גבע	778
₪ 44.45	35.76	124.30	4,244.80	4,120.50	שפל	779

סה"כ לדייר:

שיא ביקוש	סה"כ	שפל	גבע	פסגה	סה"כ צריכה
5.11	156.10	124.30	0.00	31.80	סה"כ לתשלום
	₪ 75.65	₪ 44.45	₪ 0.00	₪ 31.20	

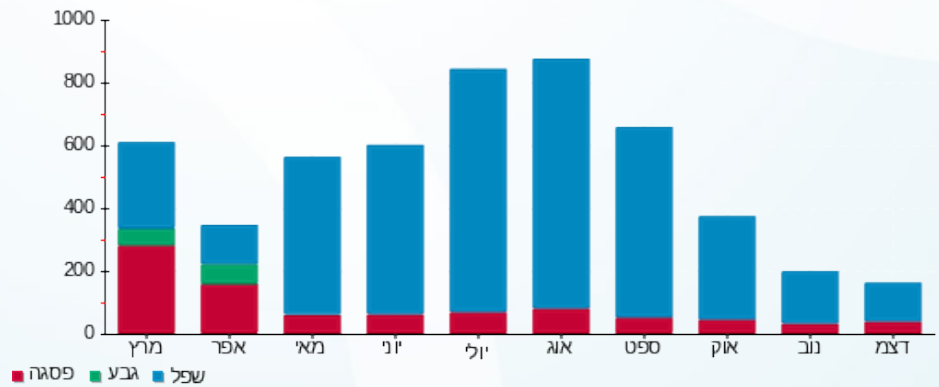
₪ 210.98	תשלום קבוע	אנוניג סי.אר.אס (ישראל) בע"מ
₪ 8.04	תשלום עבור גודל חיבור בKVA (3x40)	
1.000	מקדם הספק	
₪ 0.00	תשלום עבור מקדם הספק	
₪ 294.67	סה"כ לתשלום	לא כולל מע"מ

התפלגות חיוב בש"ח לפי תעו"ז



פסגה (₪ 31.20)
 גבע (₪ 0.00)
 שפל (₪ 44.45)

הסטוריית צריכה בקוט"ש



23/01/24 תאריך הפקה:
 31/12/23 תאריך קריאה נוכחי:
 01/12/23 תאריך קריאה קודמת:

שם דייר: אנוניו סי.אר.אס (ישראל) ק.קרקע
 שם אתר: אפריקה ישראל 13B - נס ציונה

לקוח/ה נכבד/ה, אנו מתכבדים להגיש את חישוב צריכת החשמל לתקופה 01/12/23 - 31/12/23:

אנוניו סי.אר.אס (ישראל) ק.קרקע - 2 - (0x0)22048066

סוג תעריף	סוג צריכה	קריאה קודמת	קריאה נוכחית	סה"כ צריכה בקוט"ש	מחיר לקוט"ש בא"ג	סה"כ לתשלום
פרטי חשבון עבור תאריכים:						
777	פסגה	01/12/23	31/12/23	101.20	98.10	99.28 ₪
778	גבע	212.20	212.20	0.00	35.76	0.00 ₪
779	שפל	8,459.60	9,295.40	835.80	35.76	298.88 ₪

סה"כ לדייר:

פסגה	גבע	שפל	סה"כ	שיא ביקוש
101.20	0.00	835.80	937.00	9.92
99.28 ₪	0.00 ₪	298.88 ₪	398.16 ₪	

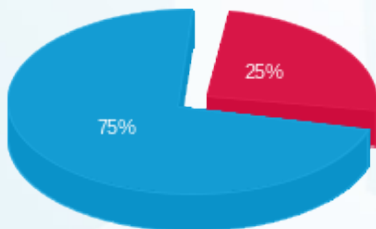
סה"כ צריכה
 סה"כ לתשלום

תשלום קבוע	אנוניו סי.אר.אס (ישראל) בע"מ
210.98 ₪	
0.00 ₪	
0.943	
0.00 ₪	
609.14 ₪	לא כולל מע"מ
תשלום עבור גודל חיבור בKVA (0x0)	
מקדם הספק	
תשלום עבור מקדם הספק	
סה"כ לתשלום	



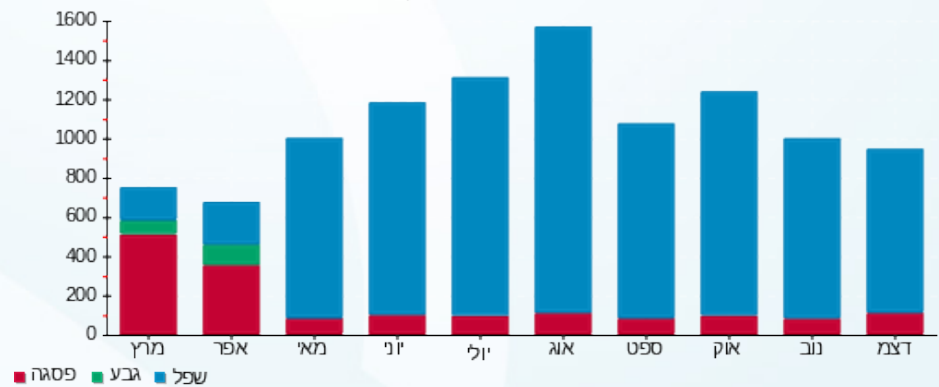
M4U SQL 1 488743

התפלגות חיוב בש"ח לפי תעו"ז



פסגה (99.28 ₪)
 גבע (0.00 ₪)
 שפל (298.88 ₪)

הסטוריית צריכה בקוט"ש





23/01/24 תאריך הפקדה:
 31/12/23 תאריך קריאה נוכחית:
 01/12/23 תאריך קריאה קודמת:

שם דייר: אפריקה ישראל
 שם אתר: אפריקה ישראל 13B - נס ציונה

לקוח/ה נכבד/ה, אנו מתכבדים להגיש את חישוב צריכת החשמל לתקופה 01/12/23 - 31/12/23:

אפריקה ישראל - 3 - 22048062(0x0)

סה"כ לתשלום	מחיר לקוט"ש בא"ג	סה"כ צריכה בקוט"ש	קריאה נוכחית	קריאה קודמת	סוג צריכה	סוג תעריף
			31/12/23	01/12/23	פרטי חשבון עבור תאריכים:	
₪ 0.00	98.10	0.00	781.10	781.10	פסגה	777
₪ 0.00	35.76	0.00	350.90	350.90	גבע	778
₪ 0.02	35.76	0.05	961.00	960.95	שפל	779

סה"כ לדייר:

שיא ביקוש	סה"כ	שפל	גבע	פסגה
0.12	0.05	0.05	0.00	0.00
	₪ 0.02	₪ 0.02	₪ 0.00	₪ 0.00

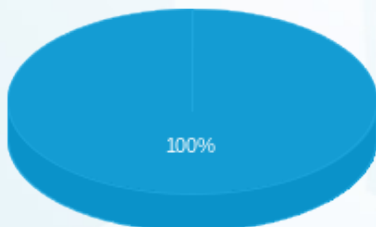
סה"כ צריכה
 סה"כ לתשלום

₪ 210.98	תשלום קבוע	לא כולל מע"מ
₪ 0.00	תשלום עבור גודל חיבור בKVA (0x0)	
1.000	מקדם הספק	
₪ 0.00	תשלום עבור מקדם הספק	
₪ 211.00	סה"כ לתשלום	



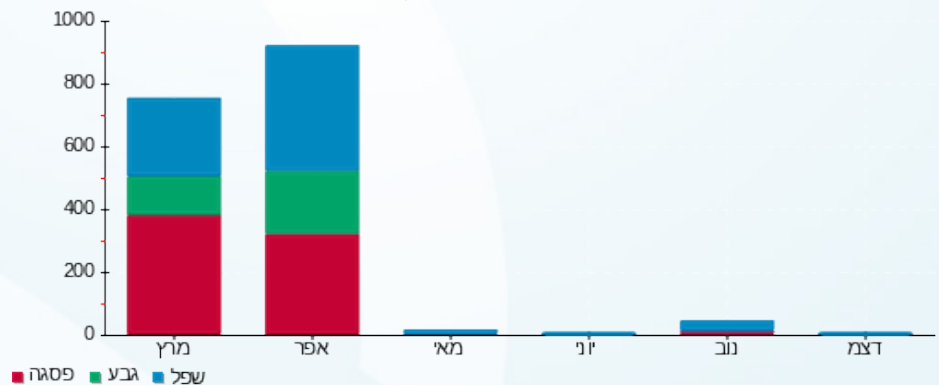
M4U SQL 1 488737

התפלגות חיוב בש"ח לפי תעו"ז



פסגה (₪ 0.00)
 גבע (₪ 0.00)
 שפל (₪ 0.02)

הסטוריית צריכה בקוט"ש





23/01/24 תאריך הפקה:
 31/12/23 תאריך קריאה נוכחי:
 01/12/23 תאריך קריאה קודמת:

שם דייר: אפריקה ישראל
 שם אתר: אפריקה ישראל 13B - נס ציונה

לקוח/ה נכבד/ה, אנו מתכבדים להגיש את חישוב צריכת החשמל לתקופה 01/12/23 - 31/12/23:

אפריקה ישראל - 2 - (0x0)22048065

סוג תעריף	סוג צריכה	קריאה קודמת	קריאה נוכחית	סה"כ צריכה בקוט"ש	מחיר לקוט"ש בא"ג	סה"כ לתשלום
פרטי חשבון עבור תאריכים:						
777	פסגה	01/12/23	31/12/23	88.10	98.10	86.43 ₪
778	גבע	509.30	509.30	0.00	35.76	0.00 ₪
779	שפל	17,604.20	17,945.80	341.60	35.76	122.16 ₪

סה"כ לדייר:

פסגה	גבע	שפל	סה"כ	שיא ביקוש
88.10	0.00	341.60	429.70	1.31
86.43 ₪	0.00 ₪	122.16 ₪	208.58 ₪	

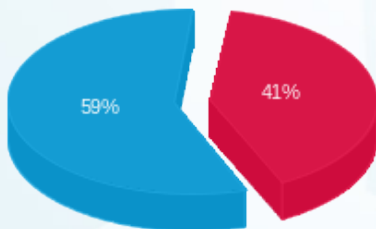
סה"כ צריכה
 סה"כ לתשלום

210.98 ₪	תשלום קבוע	לא כולל מע"מ
0.00 ₪	תשלום עבור גודל חיבור בKVA (0x0)	
0.962	מקדם הספק	
0.00 ₪	תשלום עבור מקדם הספק	
419.56 ₪	סה"כ לתשלום	



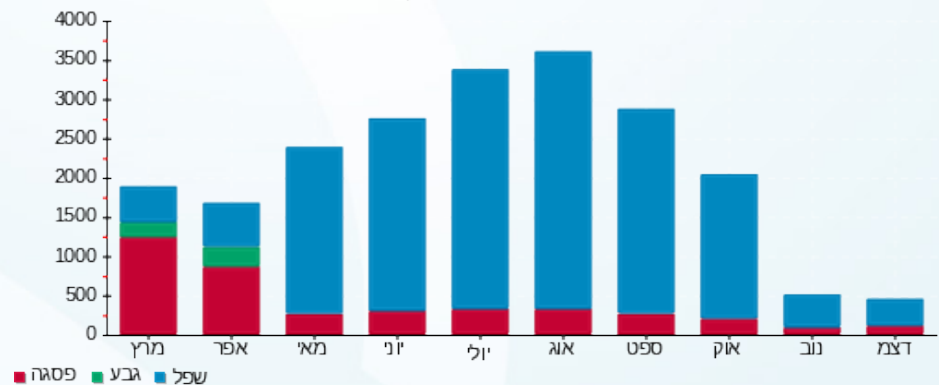
M4U SQL 1 488739

התפלגות חיוב בש"ח לפי תעו"ז



פסגה (86.43 ₪)
 גבע (0.00 ₪)
 שפל (122.16 ₪)

הסטוריית צריכה בקוט"ש



23/01/24 תאריך הפקה:
 31/12/23 תאריך קריאה נוכחי:
 01/12/23 תאריך קריאה קודמת:

שם דייר: אפריקה ישראל (נקסטאר לשעבר)
 שם אתר: אפריקה ישראל 13B - נס ציונה

לקוח/ה נכבד/ה, אנו מתכבדים להגיש את חישוב צריכת החשמל לתקופה 01/12/23 - 31/12/23:

אפריקה ישראל (נקסטאר לשעבר) - 3 - (0x0)22048061

סוג תעריף	סוג צריכה	קריאה קודמת	קריאה נוכחית	סה"כ צריכה בקוט"ש	מחיר לקוט"ש בא"ג	סה"כ לתשלום
פרטי חשבון עבור תאריכים:						
777	פסגה	01/12/23	31/12/23	0.00	98.10	0.00 ₪
778	גבע	0.00	0.00	0.00	35.76	0.00 ₪
779	שפל	306.40	306.80	0.40	35.76	0.14 ₪

סה"כ לדייר:

פסגה	גבע	שפל	סה"כ	שיא ביקוש
0.00	0.00	0.40	0.40	0.77
0.00 ₪	0.00 ₪	0.14 ₪	0.14 ₪	

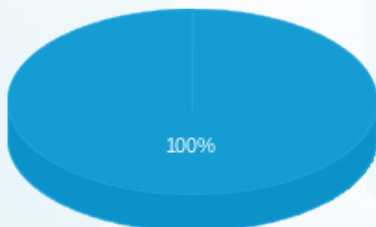
סה"כ צריכה
סה"כ לתשלום

210.98 ₪	תשלום קבוע
0.00 ₪	תשלום עבור גודל חיבור בKVA (0x0)
1.000	מקדם הספק
0.00 ₪	תשלום עבור מקדם הספק
211.12 ₪	סה"כ לתשלום
לא כולל מע"מ	



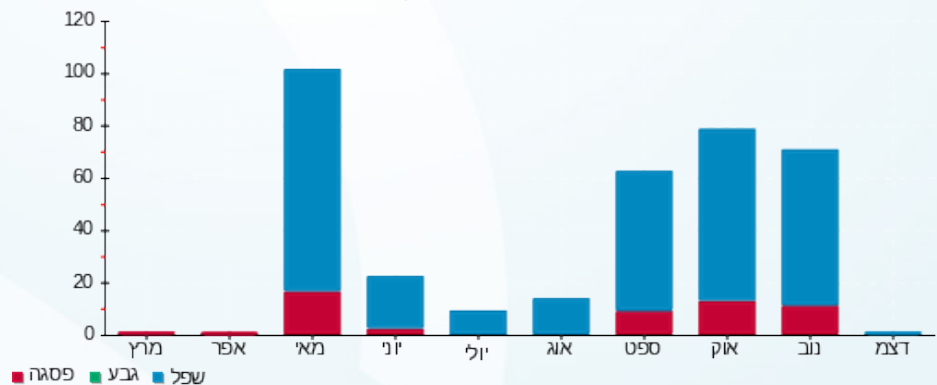
M4U SQL 1 524016

התפלגות חיוב בש"ח לפי תעו"ז



פסגה (0.00 ₪)
 גבע (0.00 ₪)
 שפל (0.14 ₪)

הסטוריית צריכה בקוט"ש





23/01/24 תאריך הפקה:
 31/12/23 תאריך קריאה נוכחית:
 01/12/23 תאריך קריאה קודמת:

שם דייר: דיגטל פרטנרס 2.ק
 שם אתר: אפריקה ישראל 13B - נס ציונה

לקוח/ה נכבד/ה, אנו מתכבדים להגיש את חישוב צריכת החשמל לתקופה 01/12/23 - 31/12/23:

דיגטל פרטנרס 2.ק - 1 - 22048066(0x0)

סוג תעריף	סוג צריכה	קריאה קודמת	קריאה נוכחית	סה"כ צריכה בקוט"ש	מחיר לקוט"ש בא"ג	סה"כ לתשלום
פרטי חשבון עבור תאריכים:						
777	פסגה	01/12/23	31/12/23	53.00	98.10	51.99 ₪
778	גבע	102.90	102.90	0.00	35.76	0.00 ₪
779	שפל	7,413.20	7,967.00	553.80	35.76	198.04 ₪

סה"כ לדייר:

פסגה	גבע	שפל	סה"כ	שיא ביקוש
53.00	0.00	553.80	606.80	9.92
198.04 ₪	0.00 ₪	198.04 ₪	250.03 ₪	

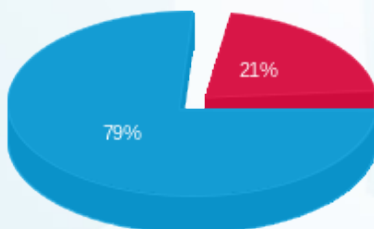
סה"כ צריכה
 סה"כ לתשלום

210.98 ₪	תשלום קבוע	י.ג דיגטל פרטנרס 770 בע"מ
0.00 ₪	תשלום עבור גודל חיבור בKVA (0x0)	
0.886	מקדם הספק	
8.57 ₪	תשלום עבור מקדם הספק	
469.58 ₪	סה"כ לתשלום	לא כולל מע"מ



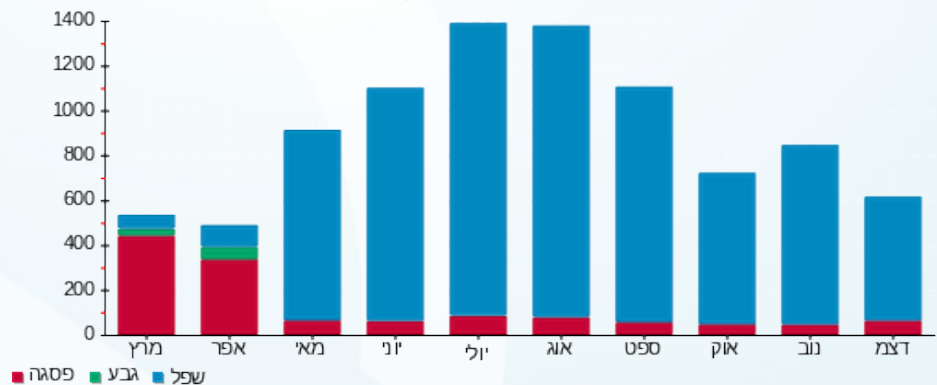
M4U SQL 1 523681

התפלגות חיוב בש"ח לפי תעו"ז



פסגה (51.99 ₪)
 גבע (0.00 ₪)
 שפל (198.04 ₪)

הסטוריית צריכה בקוט"ש



23/01/24 תאריך הפקדה:
 31/12/23 תאריך קריאה נוכחית:
 01/12/23 תאריך קריאה קודמת:

שם דייר: הולאור ק. קרקע
 שם אתר: אפריקה ישראל 13B - נס ציונה

לקוח/ה נכבד/ה, אנו מתכבדים להגיש את חישוב צריכת החשמל לתקופה 01/12/23 - 31/12/23:

הולאור - 4 - 22048062 (0x0)

סוג תעריף	סוג צריכה	קריאה קודמת	קריאה נוכחית	סה"כ צריכה בקוט"ש	מחיר לקוט"ש בא"ג	סה"כ לתשלום
פרטי חשבון עבור תאריכים:						
777	פסגה	01/12/23	31/12/23	1,357.40	98.10	1,331.61 ₪
778	גבע	2,349.10	2,349.10	0.00	35.76	0.00 ₪
779	שפל	60,522.50	65,583.30	5,060.80	35.76	1,809.74 ₪

סה"כ לדייר:

פסגה	גבע	שפל	סה"כ	שיא ביקוש
1,357.40	0.00	5,060.80	6,418.20	17.36
1,331.61 ₪	0.00 ₪	1,809.74 ₪	3,141.35 ₪	

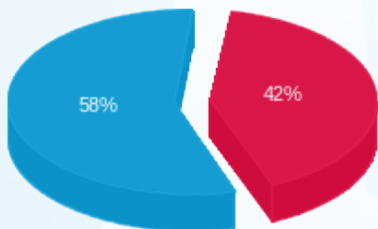
סה"כ צריכה
 סה"כ לתשלום

הולאור בע"מ	תשלום קבוע	210.98 ₪
	תשלום עבור גודל חיבור בKVA (0x0)	0.00 ₪
	מקדם הספק	0.924
	תשלום עבור מקדם הספק	0.00 ₪
לא כולל מע"מ	סה"כ לתשלום	3,352.33 ₪



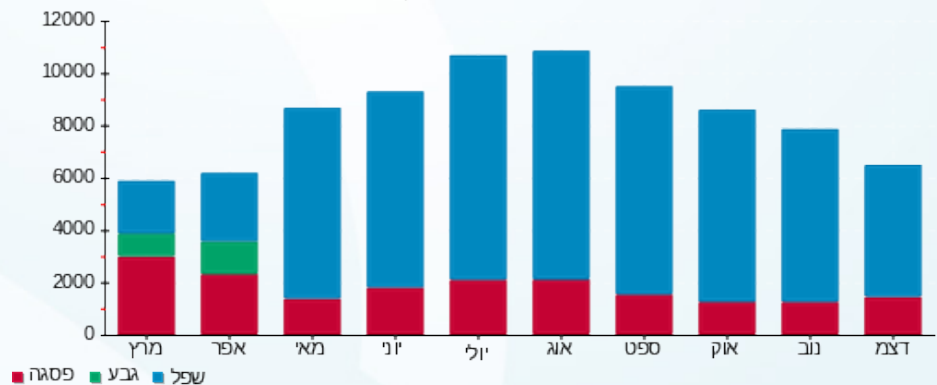
M4U SQL 1 504877

התפלגות חיוב בש"ח לפי תעו"ז



פסגה (1,331.61 ₪) 58%
 גבע (0.00 ₪)
 שפל (1,809.74 ₪) 42%

הסטוריית צריכה בקוט"ש





23/01/24 תאריך הפקה:
 31/12/23 תאריך קריאה נוכחית:
 01/12/23 תאריך קריאה קודמת:

שם דייר: הולאור ק.1
 שם אתר: אפריקה ישראל 13B - נס ציונה

לקוח/ה נכבד/ה, אנו מתכבדים להגיש את חישוב צריכת החשמל לתקופה 01/12/23 - 31/12/23:

הולאור - 1 - 22048065 (0x0)

סוג תעריף	סוג צריכה	קריאה קודמת	קריאה נוכחית	סה"כ צריכה בקוט"ש	מחיר לקוט"ש בא"ג	סה"כ לתשלום
פרטי חשבון עבור תאריכים:						
777	פסגה	01/12/23	31/12/23	1,720.00	98.10	1,687.32 ₪
778	גבע	3,483.20	3,483.20	0.00	35.76	0.00 ₪
779	שפל	79,900.00	86,995.20	7,095.20	35.76	2,537.24 ₪

סה"כ לדייר:

פסגה	גבע	שפל	סה"כ	שיא ביקוש
1,720.00	0.00	7,095.20	8,815.20	27.24
1,687.32 ₪	0.00 ₪	2,537.24 ₪	4,224.56 ₪	

סה"כ צריכה

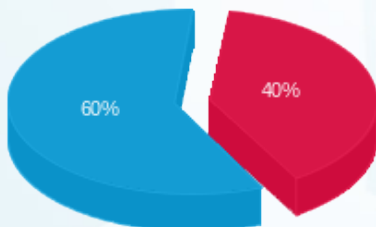
סה"כ לתשלום

הולאור בע"מ	תשלום קבוע	תשלום עבור גודל חיבור בKVA (0x0)	מקדם הספק	תשלום עבור מקדם הספק	סה"כ לתשלום	לא כולל מע"מ
	210.98 ₪	0.00 ₪	0.944	0.00 ₪	4,435.54 ₪	



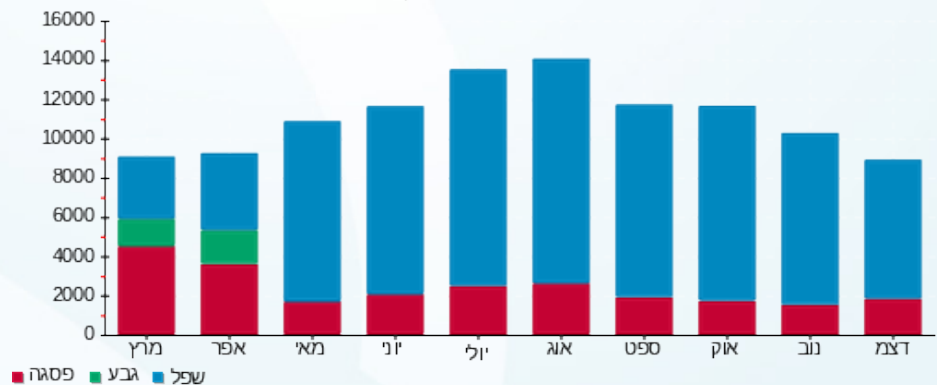
M4U SQL 1 488740

התפלגות חיוב בש"ח לפי תעו"ז



פסגה (1,687.32 ₪) 60%
 גבע (0.00 ₪) 40%
 שפל (2,537.24 ₪)

הסטוריית צריכה בקוט"ש





23/01/24 תאריך הפקה:
 31/12/23 תאריך קריאה נוכחית:
 01/12/23 תאריך קריאה קודמת:

שם דייר: נקסטאר ק.1
 שם אתר: אפריקה ישראל 13B - נס ציונה

לקוח/ה נכבד/ה, אנו מתכבדים להגיש את חישוב צריכת החשמל לתקופה 01/12/23 - 31/12/23:

נקסטאר ק.1 - 2 - 22048061 (0x0)

סה"כ לתשלום	מחיר לקוט"ש בא"ג	סה"כ צריכה בקוט"ש	קריאה נוכחית	קריאה קודמת	סוג צריכה	סוג תעריף
			31/12/23	01/12/23		פרטי חשבון עבור תאריכים:
7.55 ₪	98.10	7.70	391.80	384.10	פסגה	777
0.00 ₪	35.76	0.00	38.70	38.70	גבע	778
12.73 ₪	35.76	35.60	1,095.30	1,059.70	שפל	779

סה"כ לדייר:

שיא ביקוש	סה"כ	שפל	גבע	פסגה
0.79	43.30	35.60	0.00	7.70
	20.28 ₪	12.73 ₪	0.00 ₪	7.55 ₪

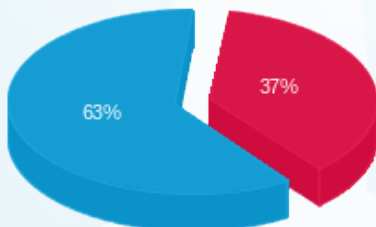
סה"כ צריכה
 סה"כ לתשלום

210.98 ₪	תשלום קבוע	נקסטאר כמפארמה סולושונס בע"מ
0.00 ₪	תשלום עבור גודל חיבור בKVA (0x0)	
0.980	מקדם הספק	
0.00 ₪	תשלום עבור מקדם הספק	
231.26 ₪	סה"כ לתשלום	לא כולל מע"מ



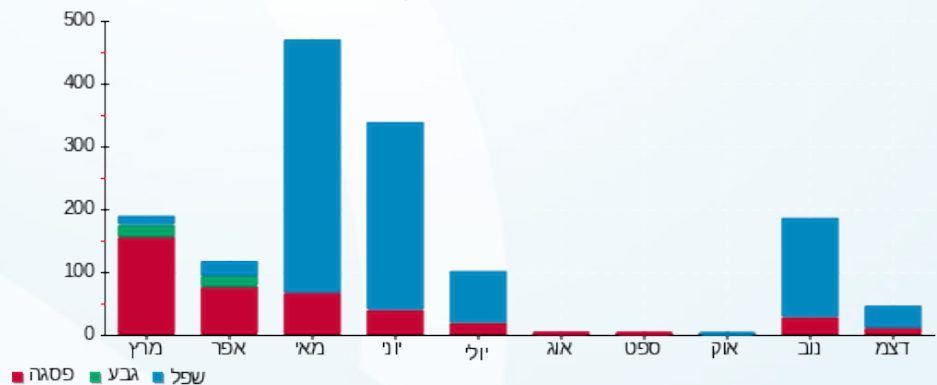
M4U SQL 1 506470

התפלגות חיוב בש"ח לפי תעו"ז



פסגה (7.55 ₪)
 גבע (0.00 ₪)
 שפל (12.73 ₪)

הסטוריית צריכה בקוט"ש





23/01/24 תאריך הפקה:
 31/12/23 תאריך קריאה נוכחית:
 01/12/23 תאריך קריאה קודמת:

שם דייר: פי קרדיה
 שם אתר: אפריקה ישראל 13B - נס ציונה

לקוח/ה נכבד/ה, אנו מתכבדים להגיש את חישוב צריכת החשמל לתקופה 01/12/23 - 31/12/23:

פי קרדיה - 2 - 22048062

סוג תעריף	סוג צריכה	קריאה קודמת	קריאה נוכחית	סה"כ צריכה בקוט"ש	מחיר לקוט"ש בא"ג	סה"כ לתשלום
פרטי חשבון עבור תאריכים:						
777	פסגה	01/12/23	31/12/23	269.80	98.10	264.67 ₪
778	גבע	647.90	647.90	0.00	35.76	0.00 ₪
779	שפל	10,487.60	11,506.10	1,018.50	35.76	364.22 ₪

סה"כ לדייר:

פסגה	גבע	שפל	סה"כ	שיא ביקוש
269.80	0.00	1,018.50	1,288.30	3.78
264.67 ₪	0.00 ₪	364.22 ₪	628.89 ₪	

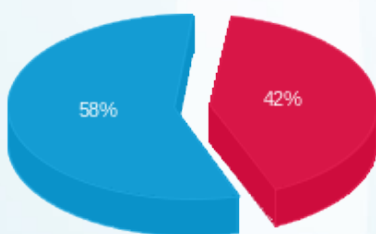
סה"כ צריכה
 סה"כ לתשלום

פאי קארדיה בע"מ	תשלום קבוע	210.98 ₪
	מקדם הספק	0.949
	תשלום עבור מקדם הספק	0.00 ₪
לא כולל מע"מ	סה"כ לתשלום	839.87 ₪



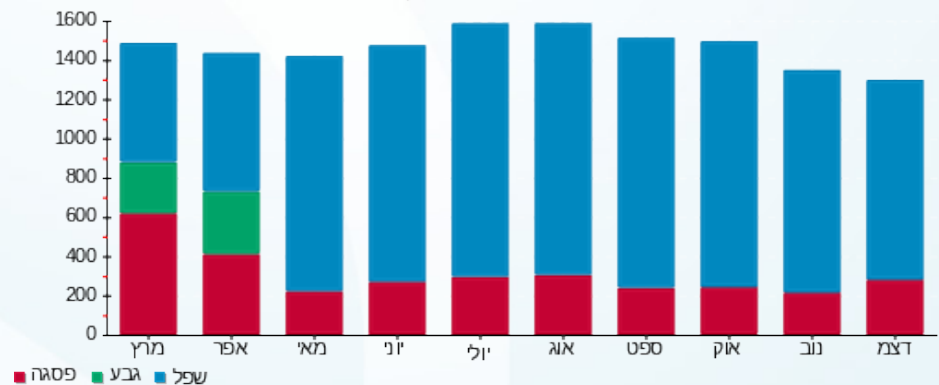
M4U SQL 1 525271

התפלגות חיוב בש"ח לפי תעו"ז



פסגה (264.67 ₪) - 58%
 גבע (0.00 ₪) - 0%
 שפל (364.22 ₪) - 42%

הסטוריית צריכה בקוט"ש



23/01/24 תאריך הפקה:
 31/12/23 תאריך קריאה נוכחית:
 01/12/23 תאריך קריאה קודמת:

שם דייר: ציבורי
 שם אתר: אפריקה ישראל 13B - נס ציונה

לקוח/ה נכבד/ה, אנו מתכבדים להגיש את חישוב צריכת החשמל לתקופה 01/12/23 - 31/12/23:

21262389 - 1 - 2. ק. ENVIGO

סוג תעריף	סוג צריכה	קריאה קודמת	קריאה נוכחית	סה"כ צריכה בקוט"ש	מחיר לקוט"ש בא"ג	סה"כ לתשלום
פרטי חשבון עבור תאריכים:						
777	פסגה	01/12/23	31/12/23	-31.80	98.10	₪ -31.20
778	גבע	116.40	116.40	0.00	35.76	₪ 0.00
779	שפל	4,120.50	4,244.80	-124.30	35.76	₪ -44.45

22048061 - 2 - 1. ק. נקסטאר

סוג תעריף	סוג צריכה	קריאה קודמת	קריאה נוכחית	סה"כ צריכה בקוט"ש	מחיר לקוט"ש בא"ג	סה"כ לתשלום
פרטי חשבון עבור תאריכים:						
777	פסגה	01/12/23	31/12/23	-7.70	98.10	₪ -7.55
778	גבע	38.70	38.70	0.00	35.76	₪ 0.00
779	שפל	1,059.70	1,095.30	-35.60	35.76	₪ -12.73

22048061 - 3 - אפריקה ישראל

סוג תעריף	סוג צריכה	קריאה קודמת	קריאה נוכחית	סה"כ צריכה בקוט"ש	מחיר לקוט"ש בא"ג	סה"כ לתשלום
פרטי חשבון עבור תאריכים:						
777	פסגה	01/12/23	31/12/23	0.00	98.10	₪ 0.00
778	גבע	0.00	0.00	0.00	35.76	₪ 0.00
779	שפל	306.40	306.80	-0.40	35.76	₪ -0.14

22048062 - 2 - פי קרדיה

סוג תעריף	סוג צריכה	קריאה קודמת	קריאה נוכחית	סה"כ צריכה בקוט"ש	מחיר לקוט"ש בא"ג	סה"כ לתשלום
פרטי חשבון עבור תאריכים:						
777	פסגה	01/12/23	31/12/23	-269.80	98.10	₪ -264.67
778	גבע	647.90	647.90	0.00	35.76	₪ 0.00
779	שפל	10,487.60	11,506.10	-1,018.50	35.76	₪ -364.22


22048062 - 3 - אפריקה ישראל

סוג תעריף	סוג צריכה	קריאה קודמת	קריאה נוכחית	סה"כ צריכה בקוט"ש	מחיר לקוט"ש בא"ג	סה"כ לתשלום
פרטי חשבון עבור תאריכים:						
		01/12/23	31/12/23			
777	פסגה	781.10	781.10	0.00	98.10	0.00 ₪
778	גבע	350.90	350.90	0.00	35.76	0.00 ₪
779	שפל	960.95	961.00	-0.05	35.76	-0.02 ₪

22048062 - 4 - הולאור

סוג תעריף	סוג צריכה	קריאה קודמת	קריאה נוכחית	סה"כ צריכה בקוט"ש	מחיר לקוט"ש בא"ג	סה"כ לתשלום
פרטי חשבון עבור תאריכים:						
		01/12/23	31/12/23			
777	פסגה	16,666.10	18,023.50	-1,357.40	98.10	-1,331.61 ₪
778	גבע	2,349.10	2,349.10	0.00	35.76	0.00 ₪
779	שפל	60,522.50	65,583.30	-5,060.80	35.76	-1,809.74 ₪

22048065 - 1 - הולאור

סוג תעריף	סוג צריכה	קריאה קודמת	קריאה נוכחית	סה"כ צריכה בקוט"ש	מחיר לקוט"ש בא"ג	סה"כ לתשלום
פרטי חשבון עבור תאריכים:						
		01/12/23	31/12/23			
777	פסגה	21,976.80	23,696.80	-1,720.00	98.10	-1,687.32 ₪
778	גבע	3,483.20	3,483.20	0.00	35.76	0.00 ₪
779	שפל	79,900.00	86,995.20	-7,095.20	35.76	-2,537.24 ₪

22048065 - 2 - אפריקה ישראל

סוג תעריף	סוג צריכה	קריאה קודמת	קריאה נוכחית	סה"כ צריכה בקוט"ש	מחיר לקוט"ש בא"ג	סה"כ לתשלום
פרטי חשבון עבור תאריכים:						
		01/12/23	31/12/23			
777	פסגה	3,875.40	3,963.50	-88.10	98.10	-86.43 ₪
778	גבע	509.30	509.30	0.00	35.76	0.00 ₪
779	שפל	17,604.20	17,945.80	-341.60	35.76	-122.16 ₪

22048065 - 3 - שפע מערכות

סוג תעריף	סוג צריכה	קריאה קודמת	קריאה נוכחית	סה"כ צריכה בקוט"ש	מחיר לקוט"ש בא"ג	סה"כ לתשלום
פרטי חשבון עבור תאריכים:						
		01/12/23	31/12/23			
777	פסגה	397.10	427.90	-30.80	98.10	-30.21 ₪
778	גבע	67.50	67.50	0.00	35.76	0.00 ₪
779	שפל	1,853.05	1,995.20	-142.15	35.76	-50.83 ₪





דיגטל פרטנרס ק.2 - 1 - 22048066

סוג תעריף	סוג צריכה	קריאה קודמת	קריאה נוכחית	סה"כ צריכה בקוט"ש	מחיר לקוט"ש בא"ג	סה"כ לתשלום
פרטי חשבון עבור תאריכים:						
777	פסגה	01/12/23	31/12/23	-53.00	98.10	₪ -51.99
778	גבע	102.90	102.90	0.00	35.76	₪ 0.00
779	שפל	7,413.20	7,967.00	-553.80	35.76	₪ -198.04

אנוניו סי.אר.אס (ישראל) ק.קרקע - 2 - 22048066

סוג תעריף	סוג צריכה	קריאה קודמת	קריאה נוכחית	סה"כ צריכה בקוט"ש	מחיר לקוט"ש בא"ג	סה"כ לתשלום
פרטי חשבון עבור תאריכים:						
777	פסגה	01/12/23	31/12/23	-101.20	98.10	₪ -99.28
778	גבע	212.20	212.20	0.00	35.76	₪ 0.00
779	שפל	8,459.60	9,295.40	-835.80	35.76	₪ -298.88

AEBI - 22048066 - 3

סוג תעריף	סוג צריכה	קריאה קודמת	קריאה נוכחית	סה"כ צריכה בקוט"ש	מחיר לקוט"ש בא"ג	סה"כ לתשלום
פרטי חשבון עבור תאריכים:						
777	פסגה	01/12/23	31/12/23	-68.40	98.10	₪ -67.10
778	גבע	143.80	143.80	0.00	35.76	₪ 0.00
779	שפל	4,165.60	4,466.10	-300.50	35.76	₪ -107.46

ראשי לוח - 4 - 22048066

סוג תעריף	סוג צריכה	קריאה קודמת	קריאה נוכחית	סה"כ צריכה בקוט"ש	מחיר לקוט"ש בא"ג	סה"כ לתשלום
פרטי חשבון עבור תאריכים:						
777	פסגה	01/12/23	31/12/23	5,229.60	98.10	₪ 5,130.24
778	גבע	10,717.20	10,717.20	0.00	35.76	₪ 0.00
779	שפל	247,668.00	268,300.80	20,632.80	35.76	₪ 7,378.29

סה"כ לדייר:

פסגה	גבע	שפל	סה"כ	שיא ביקוש
1,501.40	0.00	5,124.10	6,625.50	64.01
₪ 1,472.87	₪ 0.00	₪ 1,832.38	₪ 3,305.25	

סה"כ צריכה
סה"כ לתשלום

210.98 ₪	תשלום קבוע
0.985	מקדם הספק
0.00 ₪	תשלום עבור מקדם הספק





₪ 3,516.23

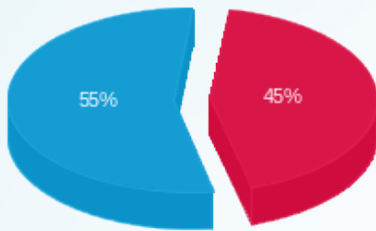
סה"כ לתשלום

לא כולל מע"מ



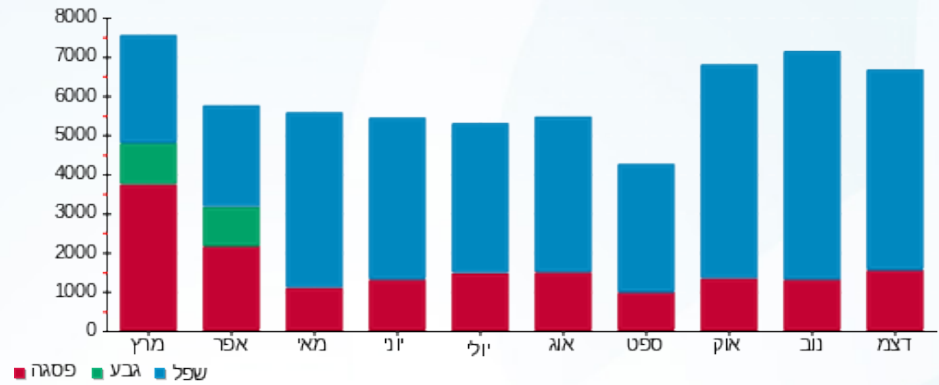
M4U SQL 1 488906

התפלגות חיוב בש"ח לפי תעו"ז



- פסגה (1,472.87 ₪)
- גבע (0.00 ₪)
- שפל (1,832.38 ₪)

הסטוריית צריכה בקוט"ש





23/01/24 תאריך הפקה:
 31/12/23 תאריך קריאה נוכחית:
 01/12/23 תאריך קריאה קודמת:

שם דייר: שפע מערכות ק.1
 שם אתר: אפריקה ישראל 13B - נס ציונה

לקוח/ה נכבד/ה, אנו מתכבדים להגיש את חישוב צריכת החשמל לתקופה 01/12/23 - 31/12/23:

שפע מערכות - 3 - 22048065 (0x0)

סוג תעריף	סוג צריכה	קריאה קודמת	קריאה נוכחית	סה"כ צריכה בקוט"ש	מחיר לקוט"ש בא"ג	סה"כ לתשלום
פרטי חשבון עבור תאריכים:						
777	פסגה	01/12/23	31/12/23	30.80	98.10	30.21 ₪
778	גבע	67.50	67.50	0.00	35.76	0.00 ₪
779	שפל	1,853.05	1,995.20	142.15	35.76	50.83 ₪

סה"כ לדייר:

פסגה	גבע	שפל	סה"כ	שיא ביקוש
30.80	0.00	142.15	172.95	2.46
30.21 ₪	0.00 ₪	50.83 ₪	81.05 ₪	

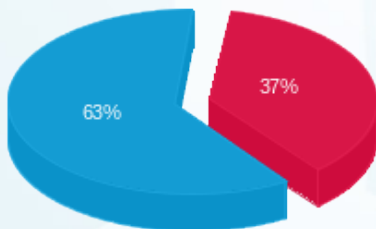
סה"כ צריכה
 סה"כ לתשלום

שפע מערכות בע"מ	תשלום קבוע	שפע מערכות בע"מ
210.98 ₪		
0.00 ₪	תשלום עבור גודל חיבור בKVA (0x0)	
0.950	מקדם הספק	
0.00 ₪	תשלום עבור מקדם הספק	
292.03 ₪	סה"כ לתשלום	לא כולל מע"מ



M4U SQL 1 488755

התפלגות חיוב בש"ח לפי תעו"ז



פסגה (30.21 ₪)
 גבע (0.00 ₪)
 שפל (50.83 ₪)

הסטוריית צריכה בקוט"ש

