



24/01/24 תאריך הפקה:
 31/12/23 תאריך קריאה נוכחית:
 01/12/23 תאריך קריאה קודמת:

שם דייר: אופטיקה הלפרין
 שם אתר: קבוצת הנגב חנויות

לקוח/ה נכבד/ה, אנו מתכבדים להגיש את חישוב צריכת החשמל לתקופה 01/12/23 - 31/12/23:

אופטיקה הלפרין - 1 - 15114136 (3x25)

סה"כ לתשלום	מחיר לקוט"ש בא"ג	סה"כ צריכה בקוט"ש	קריאה נוכחית	קריאה קודמת	סוג צריכה	סוג תעריף
			31/12/23	01/12/23	פרטי חשבון עבור תאריכים:	
202.43 ₪	98.10	206.35	40,641.85	40,435.50	פסגה	777
0.00 ₪	35.76	0.00	14,812.95	14,812.95	גבע	778
299.26 ₪	35.76	836.85	34,439.85	33,603.00	שפל	779

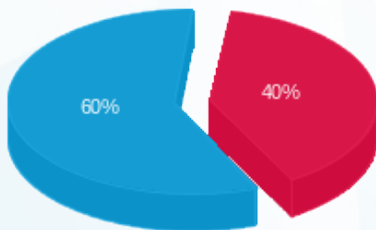
סה"כ לדייר:

שיא ביקוש	סה"כ	שפל	גבע	פסגה
5.48	1,043.20	836.85	0.00	206.35
	501.69 ₪	299.26 ₪	0.00 ₪	202.43 ₪

סה"כ צריכה
 סה"כ לתשלום

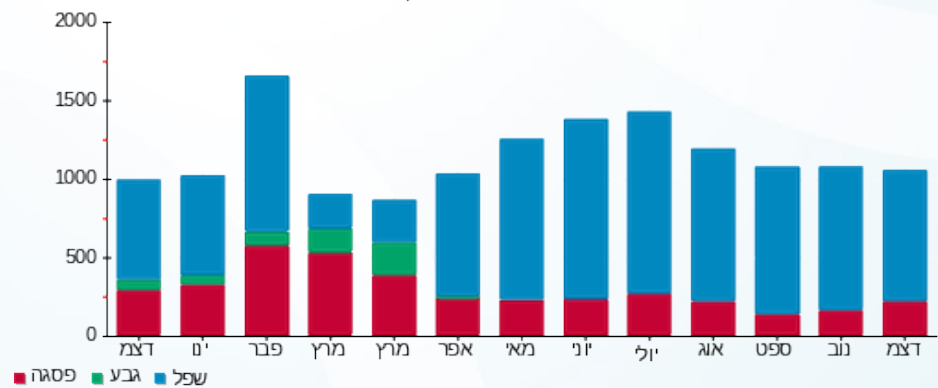
210.98 ₪	תשלום קבוע	
5.03 ₪	תשלום עבור גודל חיבור בKVA (3x25)	
717.69 ₪	סה"כ לתשלום	לא כולל מע"מ

התפלגות חיוב בש"ח לפי תעו"ז



■ פסגה (202.43 ₪)
 ■ גבע (0.00 ₪)
 ■ שפל (299.26 ₪)

הסטוריית צריכה בקוט"ש



■ פסגה ■ גבע ■ שפל

