



24/01/24

תאריך הפקה:

שם דייר: חדר משאבו חניון ציבורי

31/12/23

תאריך קריאה נוכחית:

שם אתר: קבוצת הנגב חנויות

01/12/23

תאריך קריאה קודמת:

לקוח/ה נכבד/ה, אנו מתכבדים להגיש את חישוב צריכת החשמל לתקופה 01/12/23 - 31/12/23:

חדר משאבות - 6 - 81018850(0x0)

סוג תעריף	סוג צריכה	קריאה קודמת	קריאה נוכחית	סה"כ צריכה בקוט"ש	מחיר לקוט"ש בא"ג	סה"כ לתשלום
		01/12/23	31/12/23			
777	פסגה	24,681.54	24,762.19	80.64	98.10	79.11 ₪
778	גבע	12,560.66	12,602.92	42.27	35.76	15.12 ₪
779	שפל	40,337.03	40,652.30	315.27	35.76	112.74 ₪

סה"כ לדייר:

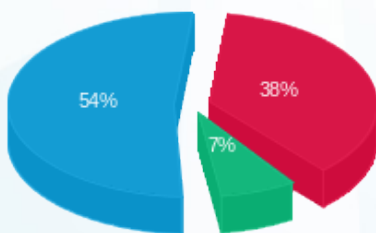
פסגה	גבע	שפל	סה"כ	שיא ביקוש
80.64	42.27	315.27	438.18	1.40
79.11 ₪	15.12 ₪	112.74 ₪	206.97 ₪	

סה"כ צריכה

סה"כ לתשלום

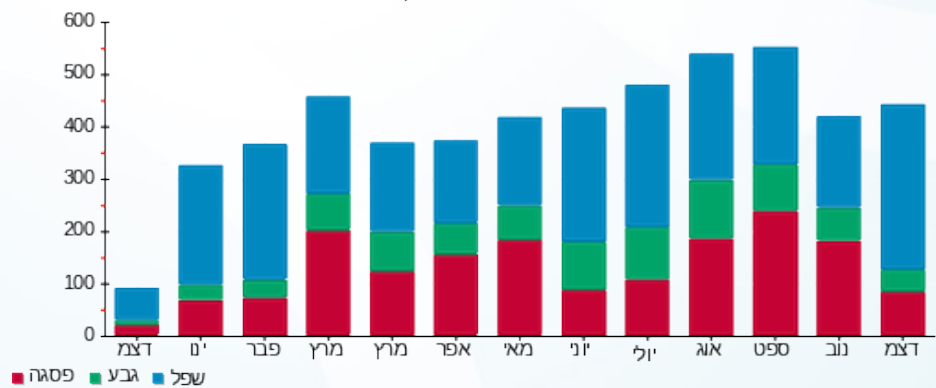
0.00 ₪	תשלום קבוע	
0.00 ₪	תשלום עבור גודל חיבור בKVA (0x0)	
206.97 ₪	סה"כ לתשלום	לא כולל מע"מ

התפלגות חיוב בש"ח לפי תעו"ז



- פסגה (79.11 ₪) - 54%
- גבע (15.12 ₪) - 7%
- שפל (112.74 ₪) - 38%

הסטוריית צריכה בקוט"ש



- פסגה
- גבע
- שפל

