



24/01/24 תאריך הפקדה:
 31/12/23 תאריך קריאה נוכחית:
 01/12/23 תאריך קריאה קודמת:

שם דייר: פלאפון
 שם אתר: קבוצת הנגב חנויות

לקוח/ה נכבד/ה, אנו מתכבדים להגיש את חישוב צריכת החשמל לתקופה 01/12/23 - 31/12/23:

פלאפון - 2 - 81018850(3x25)

סוג תעריף	סוג צריכה	קריאה קודמת	קריאה נוכחית	סה"כ צריכה בקוט"ש	מחיר לקוט"ש בא"ג	סה"כ לתשלום
		01/12/23	31/12/23			
777	פסגה	38,395.14	38,546.52	151.38	98.10	148.51 ₪
778	גבע	20,857.90	20,932.75	74.85	35.76	26.77 ₪
779	שפל	61,580.69	62,144.39	563.69	35.76	201.58 ₪

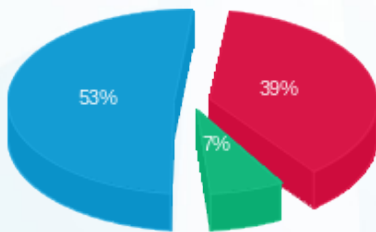
סה"כ לדייר:

פסגה	גבע	שפל	סה"כ	שיא ביקוש
151.38	74.85	563.69	789.93	1.59
148.51 ₪	26.77 ₪	201.58 ₪	376.85 ₪	

סה"כ צריכה
 סה"כ לתשלום

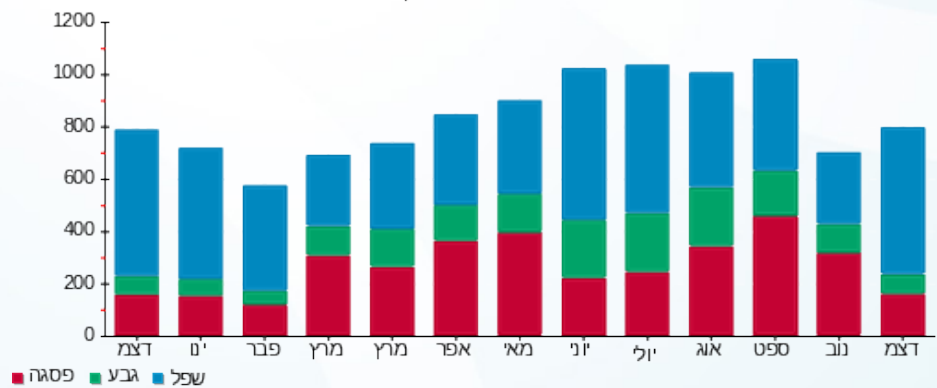
210.98 ₪	תשלום קבוע	
5.03 ₪	תשלום עבור גודל חיבור בKVA (3x25)	
592.86 ₪	סה"כ לתשלום	לא כולל מע"מ

התפלגות חיוב בש"ח לפי תעו"ז



■ פסגה (148.51 ₪)
 ■ גבע (26.77 ₪)
 ■ שפל (201.58 ₪)

הסטוריית צריכה בקוט"ש



■ פסגה ■ גבע ■ שפל

