



29/01/24

תאריך הפקה:

שם דייר: קומה 08 יחי B - נתיב החסד(קשת גיבורים בע"מ)

31/12/23

תאריך קריאה נוכחית:

שם אתר: ארגמן בני ברק

01/12/23

תאריך קריאה קודמת:

לקוח/ה נכבד/ה, אנו מתכבדים להגיש את חישוב צריכת החשמל לתקופה 01/12/23 - 31/12/23:

קומה 08 יחי B - נתיב החסד(קשת גיבורים בע"מ) - 2 - 19051881

סוג תעריף	סוג צריכה	קריאה קודמת	קריאה נוכחית	סה"כ צריכה בקוט"ש	מחיר לקוט"ש בא"ג	סה"כ לתשלום
פרטי חשבון עבור תאריכים:						
777	פסגה	01/12/23	31/12/23	456.40	98.10	447.73 ₪
778	גבע	1,580.10	1,580.10	0.00	35.76	0.00 ₪
779	שפל	26,721.40	29,019.90	2,298.50	35.76	821.94 ₪

סה"כ לדייר:

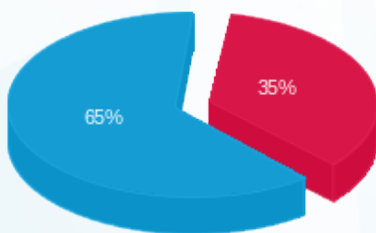
פסגה	גבע	שפל	סה"כ	שיא ביקוש
456.40	0.00	2,298.50	2,754.90	7.26
447.73 ₪	0.00 ₪	821.94 ₪	1,269.67 ₪	

סה"כ צריכה

סה"כ לתשלום

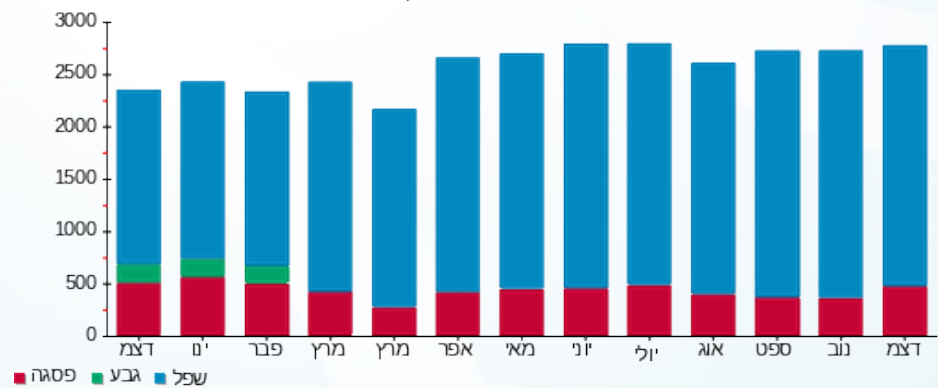
30.00 ₪	תשלום קבוע	
0.00 ₪	תשלום עבור גודל חיבור בKVA (0x0)	
1,299.67 ₪	סה"כ לתשלום	לא כולל מע"מ

התפלגות חיוב בש"ח לפי תע"ז



- פסגה (447.73 ₪) 65%
- גבע (0.00 ₪) 0%
- שפל (821.94 ₪) 35%

הסטוריית צריכה בקוט"ש



- פסגה
- גבע
- שפל

