



29/01/24

תאריך הפקה:

שם דייר: קומה 11 יחי B1 - מפסק 103 - גולן מעיין

31/12/23

תאריך קריאה נוכחית:

שם אתר: ארגמן בני ברק

01/12/23

תאריך קריאה קודמת:

לקוח/ה נכבד/ה, אנו מתכבדים להגיש את חישוב צריכת החשמל לתקופה 01/12/23 - 31/12/23:

קומה 11 יחי B1 - גולן מעיין - 3 - 19051852

סוג תעריף	סוג צריכה	קריאה קודמת	קריאה נוכחית	סה"כ צריכה בקוט"ש	מחיר לקוט"ש בא"ג	סה"כ לתשלום
פרטי חשבון עבור תאריכים:						
777	פסגה	01/12/23	31/12/23	90.25	98.10	88.54 ₪
778	גבע	2,030.70	2,030.70	0.00	35.76	0.00 ₪
779	שפל	11,753.75	12,236.40	482.65	35.76	172.60 ₪

סה"כ לדייר:

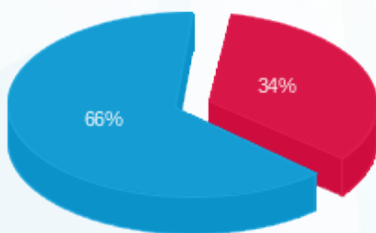
פסגה	גבע	שפל	סה"כ	שיא ביקוש
90.25	0.00	482.65	572.90	2.30
88.54 ₪	0.00 ₪	172.60 ₪	261.13 ₪	

סה"כ צריכה

סה"כ לתשלום

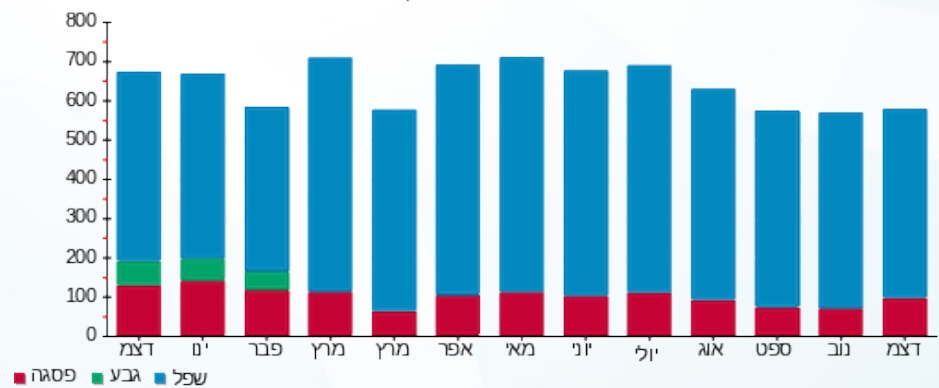
30.00 ₪	תשלום קבוע	
0.00 ₪	תשלום עבור גודל חיבור בKVA (0x0)	
291.13 ₪	סה"כ לתשלום	לא כולל מע"מ

התפלגות חיוב בש"ח לפי תע"ז



- פסגה (88.54 ₪)
- גבע (0.00 ₪)
- שפל (172.60 ₪)

הסטוריית צריכה בקוט"ש



- פסגה
- גבע
- שפל

